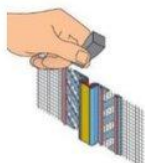
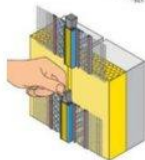


Baunit BewegungsfugenProfil

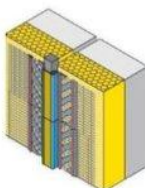
Einbauskizze



Das Dichtband wird in Form gebracht und mit halber Höhe hinter die Bewegungs-lasche geklemmt



Der herausstehende Teil des Dichtbandes wird geformt und das nächste Profil wird darauf gesetzt.



Die Verarbeitung von weiteren Profilen erfolgt in gleicher Weise.