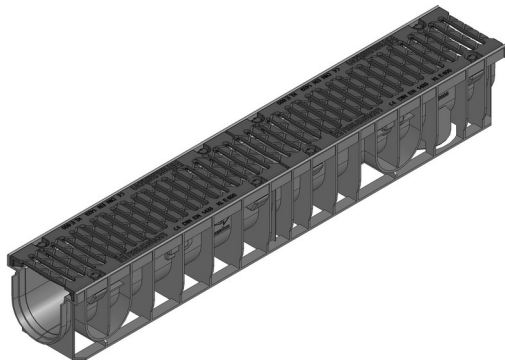
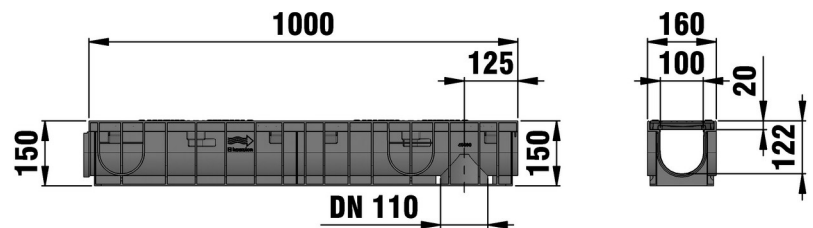


RECYFIX®NC 100

RECYFIX®NC 100, Klasse E 600, Typ 01 mit Gussrost, SW 104/10 mm, schwarz, 8-fach verschraubt, 1,0 m



E 600



■ Technische Daten:

Länge mm	Breite mm	Höhe mm	Gewicht kg	Einlauf-Ø cm ² /m	Lichter Rinnenquerschnitt cm ²	Einlegetiefe mm	Artikel Nr.
1000	160	150	10.7	426.0	92.0	20	48770

■ Produktbeschreibung:

RECYFIX NC 100 Typ 01 - Rinnenunterteil aus recyceltem Polypropylen, mit integrierter Zarge, mit senkrechter Anschlussmöglichkeit DN/OD 110, mit Gussrost aus Sphäroguss EN-GJS, SW 104/10 mm, schwarz, mit Längsschubsicherung, mit 8-fach-Verschraubung, Belastungsklasse A 15 - E 600 nach DIN 19580/EN 1433, L/B/H 1000x160x150 mm, Art.Nr. 48770

■ Material:

- **Rinnenunterteil:** recyceltes Polypropylen
- **Schrauben:** Stahl schwarz verzinkt
- **Rost:** Gusseisen GJS 500-7

■ Typ nach DIN EN 1433:

M

■ Anwendungsbereiche:

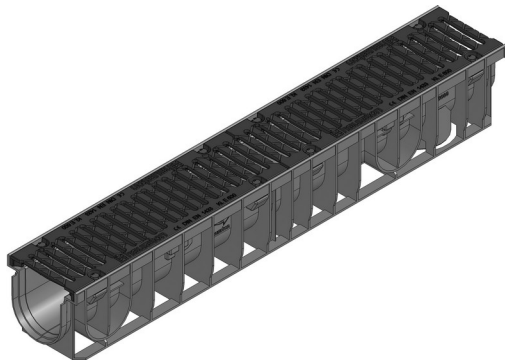
- Tankstellen
- Architektur und Design
- Fassaden
- öffentliche Plätze
- Kommunale Einrichtungen
- Parkplätze
- Parks und Gärten
- Tiefgaragen
- Waschanlagen



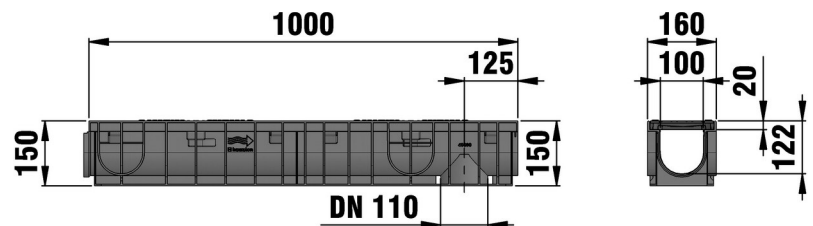
Der optimale Einsatz des Produktes in den vorgenannten Anwendungen ist abhängig von unterschiedlichen Faktoren (Positionierung, Verkehrslast und -frequenz,...). Gerne beraten Sie unsere Experten hierzu!

RECYFIX®NC 100

RECYFIX®NC 100, Klasse E 600, Typ 01 mit Gussrost, SW 104/10 mm, KTL-beschichtet, 8-fach verschraubt, 1,0 m



E 600



■ Technische Daten:

Länge mm	Breite mm	Höhe mm	Gewicht kg	Einlauf-Ø cm ² /m	Lichter Rinnenquerschnitt cm ²	Einlegetiefe mm	Artikel Nr.
1000	160	150	10.9	426.0	92.0	20	48780

■ Produktbeschreibung:

RECYFIX NC 100 Typ 01 - Rinnenunterteil aus recyceltem Polypropylen, mit integrierter Zarge, mit senkrechter Anschlussmöglichkeit DN/OD 110, mit Gussrost aus Sphäroguss EN-GJS, SW 104/10 mm, KTL-beschichtet, mit Längsschubsicherung, mit 8-fach-Verschraubung, Belastungsklasse A 15 - E 600 nach DIN 19580/EN 1433, L/B/H 1000x160x150 mm, Art.Nr. 48780

■ Material:

- **Rinnenunterteil:** recyceltes Polypropylen
- **Schrauben:** Stahl schwarz verzinkt
- **Rost:** Gusseisen GJS 500-7

■ Typ nach DIN EN 1433:

M

■ Anwendungsbereiche:

- Tankstellen
- Architektur und Design
- Fassaden
- öffentliche Plätze
- Kommunale Einrichtungen
- Parkplätze
- Parks und Gärten
- Tiefgaragen
- Waschanlagen



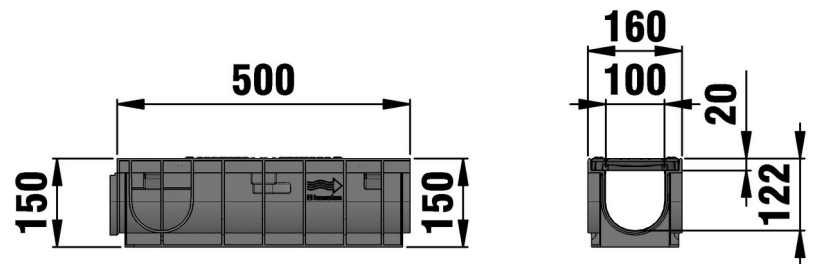
Der optimale Einsatz des Produktes in den vorgenannten Anwendungen ist abhängig von unterschiedlichen Faktoren (Positionierung, Verkehrslast und -frequenz,...). Gerne beraten Sie unsere Experten hierzu!

RECYFIX®NC 100

RECYFIX®NC 100, Klasse E 600, Typ 01 mit Gussrost, SW 104/10 mm, schwarz, 4-fach verschraubt, 0,5 m



E 600



■ Technische Daten:

Länge mm	Breite mm	Höhe mm	Gewicht kg	Einlauf-Ø cm ² /m	Lichter Rinnenquersch nitt cm ²	Einlegetiefe mm	Artikel Nr.
500	160	150	5.43	426.0	92.0	20	48748

■ Produktbeschreibung:

RECYFIX NC 100 Typ 01 - Rinnenunterteil aus recyceltem Polypropylen, mit integrierter Zarge, mit Gussrost aus Sphäroguss EN-GJS, SW 104/10 mm, schwarz, mit Längsschubsicherung, mit 4-fach-Verschraubung, Belastungsklasse A 15 - E 600 nach DIN 19580/EN 1433, L/B/H 500x160x150 mm, Art.Nr. 48748

■ Material:

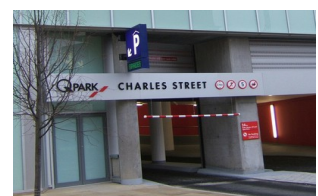
- **Rinnenunterteil:** recyceltes Polypropylen
- **Schrauben:** Stahl schwarz verzinkt
- **Rost:** Gusseisen GJS 500-7

■ Typ nach DIN EN 1433:

M

■ Anwendungsbereiche:

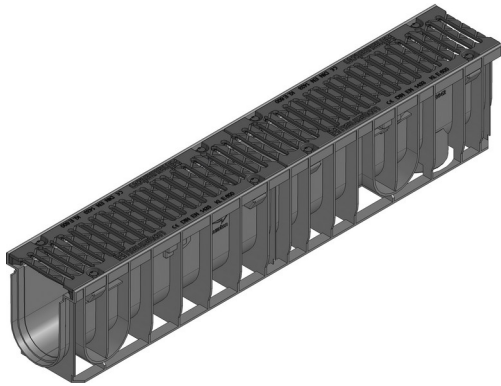
- Tankstellen
- Architektur und Design
- Fassaden
- öffentliche Plätze
- Kommunale Einrichtungen
- Parkplätze
- Parks und Gärten
- Tiefgaragen
- Waschanlagen



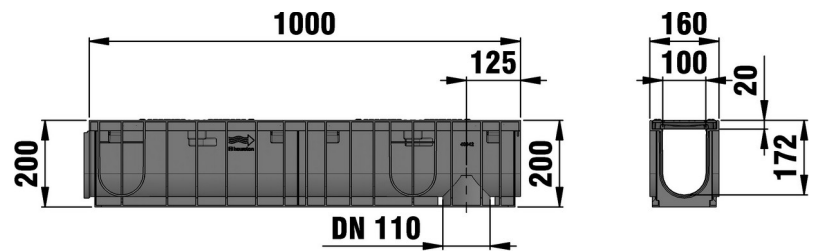
Der optimale Einsatz des Produktes in den vorgenannten Anwendungen ist abhängig von unterschiedlichen Faktoren (Positionierung, Verkehrslast und -frequenz,...). Gerne beraten Sie unsere Experten hierzu!

RECYFIX®NC 100

RECYFIX®NC 100, Klasse E 600, Typ 010 mit Gussrost, SW 104/10 mm, schwarz, 8-fach verschraubt, 1,0 m



E 600



■ Technische Daten:

Länge mm	Breite mm	Höhe mm	Gewicht kg	Einlauf-Ø cm ² /m	Lichter Rinnenquersch nitt cm ²	Einlegetiefe mm	Artikel Nr.
1000	160	200	11.918	426.0	142.0	20	48772

■ Produktbeschreibung:

RECYFIX NC 100 Typ 010 - Rinnenunterteil aus recyceltem Polypropylen, mit integrierter Zarge, mit senkrechter Anschlussmöglichkeit DN/OD 110, mit Gussrost aus Sphäroguss EN-GJS, SW 104/10 mm, schwarz, mit Längsschubsicherung, mit 8-fach-Verschraubung, Belastungsklasse A 15 - E 600 nach DIN 19580/EN 1433, L/B/H 1000x160x200 mm, Art.Nr. 48772

■ Material:

- **Rinnenunterteil:** recyceltes Polypropylen
- **Schrauben:** Stahl schwarz verzinkt
- **Rost:** Gusseisen GJS 500-7

■ Typ nach DIN EN 1433:

M

■ Anwendungsbereiche:

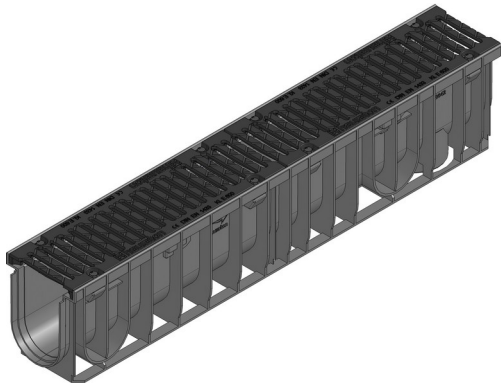
- Tankstellen
- Architektur und Design
- Fassaden
- öffentliche Plätze
- Kommunale Einrichtungen
- Parkplätze
- Parks und Gärten
- Tiefgaragen
- Waschanlagen



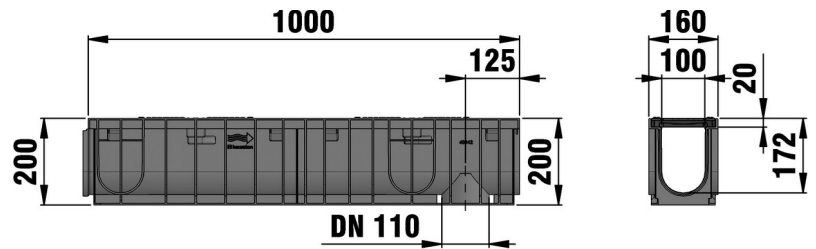
Der optimale Einsatz des Produktes in den vorgenannten Anwendungen ist abhängig von unterschiedlichen Faktoren (Positionierung, Verkehrslast und -frequenz,...). Gerne beraten Sie unsere Experten hierzu!

RECYFIX®NC 100

RECYFIX®NC 100, Klasse E 600, Typ 010 mit Gussrost, SW 104/10 mm, KTL-beschichtet, 8-fach verschraubt, 1,0 m



E 600



■ Technische Daten:

Länge mm	Breite mm	Höhe mm	Gewicht kg	Einlauf-Ø cm ² /m	Lichter Rinnenquerschnitt cm ²	Einlegetiefe mm	Artikel Nr.
1000	160	200	11.72	426.0	142.0	20	48782

■ Produktbeschreibung:

RECYFIX NC 100 Typ 010 - Rinnenunterteil aus recyceltem Polypropylen, mit integrierter Zarge, mit senkrechter Anschlussmöglichkeit DN/OD 110, mit Gussrost aus Sphäroguss EN-GJS, SW 104/10 mm, KTL-beschichtet, mit Längsschubsicherung, mit 8-fach-Verschraubung, Belastungsklasse A 15 - E 600 nach DIN 19580/EN 1433, L/B/H 1000x160x200 mm, Art.Nr. 48782

■ Material:

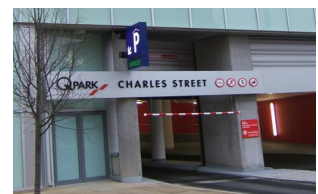
- **Rinnenunterteil:** recyceltes Polypropylen
- **Schrauben:** Stahl schwarz verzinkt
- **Rost:** Gusseisen GJS 500-7

■ Typ nach DIN EN 1433:

M

■ Anwendungsbereiche:

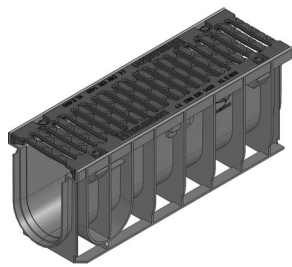
- Tankstellen
- Architektur und Design
- Fassaden
- öffentliche Plätze
- Kommunale Einrichtungen
- Parkplätze
- Parks und Gärten
- Tiefgaragen
- Waschanlagen



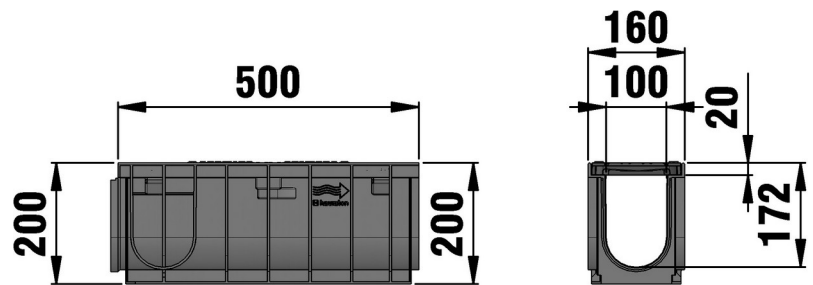
Der optimale Einsatz des Produktes in den vorgenannten Anwendungen ist abhängig von unterschiedlichen Faktoren (Positionierung, Verkehrslast und -frequenz,...). Gerne beraten Sie unsere Experten hierzu!

RECYFIX®NC 100

RECYFIX®NC 100, Klasse E 600, Typ 010 mit Gussrost, SW 104/10 mm, schwarz, 4-fach verschraubt, 0,5 m



E 600



■ Technische Daten:

Länge mm	Breite mm	Höhe mm	Gewicht kg	Einlauf-Ø cm ² /m	Lichter Rinnenquersch nitt cm ²	Einlegetiefe mm	Artikel Nr.
500	160	200	5.8	426.0	142.0	20	48747

■ Produktbeschreibung:

RECYFIX NC 100 Typ 010 - Rinnenunterteil aus recyceltem Polypropylen, mit integrierter Zarge, mit Gussrost aus Sphäroguss EN-GJS, SW 104/10 mm, schwarz, mit Längsschubsicherung, mit 4-fach-Verschraubung, Belastungsklasse A 15 - E 600 nach DIN 19580/EN 1433, L/B/H 500x160x200 mm, Art.Nr. 48747

■ Material:

- **Rinnenunterteil:** recyceltes Polypropylen
- **Schrauben:** Stahl schwarz verzinkt
- **Rost:** Gusseisen GJS 500-7

■ Typ nach DIN EN 1433:

M

■ Anwendungsbereiche:

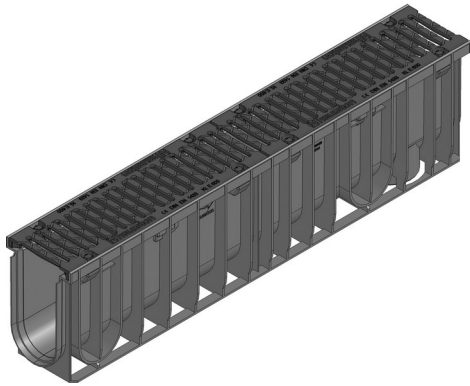
- Tankstellen
- Architektur und Design
- Fassaden
- öffentliche Plätze
- Kommunale Einrichtungen
- Parkplätze
- Parks und Gärten
- Tiefgaragen
- Waschanlagen



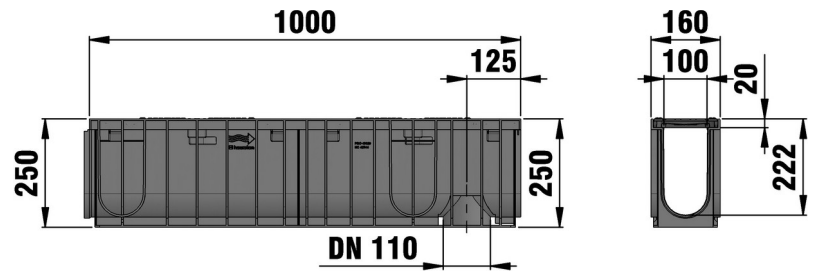
Der optimale Einsatz des Produktes in den vorgenannten Anwendungen ist abhängig von unterschiedlichen Faktoren (Positionierung, Verkehrslast und -frequenz,...). Gerne beraten Sie unsere Experten hierzu!

RECYFIX®NC 100

RECYFIX®NC 100, Klasse E 600, Typ 020 mit Gussrost, SW 104/10 mm, schwarz, 8-fach verschraubt, 1,0 m



E 600



■ Technische Daten:

Länge mm	Breite mm	Höhe mm	Gewicht kg	Einlauf-Ø cm ² /m	Lichter Rinnenquerschnitt cm ²	Einlegetiefe mm	Artikel Nr.
1000	160	250	12.5	426.0	192.0	20	48776

■ Produktbeschreibung:

RECYFIX NC 100 Typ 020 - Rinnenunterteil aus recyceltem Polypropylen, mit integrierter Zarge, mit senkrechter Anschlussmöglichkeit DN/OD 110, mit Gussrost aus Sphäroguss EN-GJS, SW 104/10 mm, schwarz, mit Längsschubsicherung, mit 8-fach-Verschraubung, Belastungsklasse A 15 - E 600 nach DIN 19580/EN 1433, L/B/H 1000x160x250 mm, Art.Nr. 48776

■ Material:

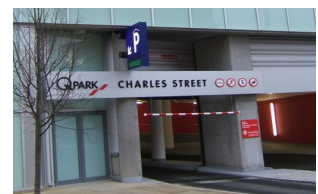
- **Rinnenunterteil:** recyceltes Polypropylen
- **Schrauben:** Stahl schwarz verzinkt
- **Rost:** Gusseisen GJS 500-7

■ Typ nach DIN EN 1433:

M

■ Anwendungsbereiche:

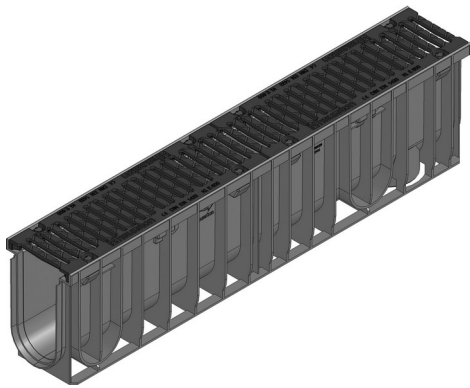
- Tankstellen
- Architektur und Design
- Fassaden
- öffentliche Plätze
- Kommunale Einrichtungen
- Parkplätze
- Parks und Gärten
- Tiefgaragen
- Waschanlagen



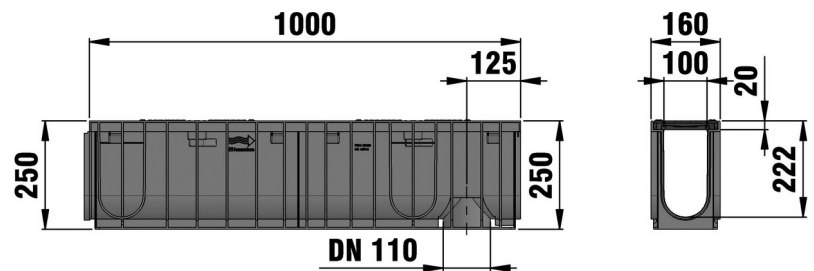
Der optimale Einsatz des Produktes in den vorgenannten Anwendungen ist abhängig von unterschiedlichen Faktoren (Positionierung, Verkehrslast und -frequenz,...). Gerne beraten Sie unsere Experten hierzu!

RECYFIX®NC 100

RECYFIX®NC 100, Klasse E 600, Typ 020 mit Gussrost, SW 104/10 mm, KTL-beschichtet, 8-fach verschraubt, 1,0 m



E 600



■ Technische Daten:

Länge mm	Breite mm	Höhe mm	Gewicht kg	Einlauf-Ø cm ² /m	Lichter Rinnenquersch nitt cm ²	Einlegetiefe mm	Artikel Nr.
1000	160	250	12.34	426.0	192.0	20	48786

■ Produktbeschreibung:

RECYFIX NC 100 Typ 020 - Rinnenunterteil aus recyceltem Polypropylen, mit integrierter Zarge, mit senkrechter Anschlussmöglichkeit DN/OD 110, mit Gussrost aus Sphäroguss EN-GJS, SW 104/10 mm, KTL-beschichtet, mit Längsschubsicherung, mit 8-fach-Verschraubung, Belastungsklasse A 15 - E 600 nach DIN 19580/EN 1433, L/B/H 1000x160x250 mm, Art.Nr. 48786

■ Material:

- **Rinnenunterteil:** recyceltes Polypropylen
- **Schrauben:** Stahl schwarz verzinkt
- **Rost:** Gusseisen GJS 500-7

■ Typ nach DIN EN 1433:

M

■ Anwendungsbereiche:

- Tankstellen
- Architektur und Design
- Fassaden
- öffentliche Plätze
- Kommunale Einrichtungen
- Parkplätze
- Parks und Gärten
- Tiefgaragen
- Waschanlagen



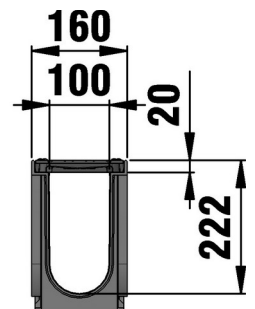
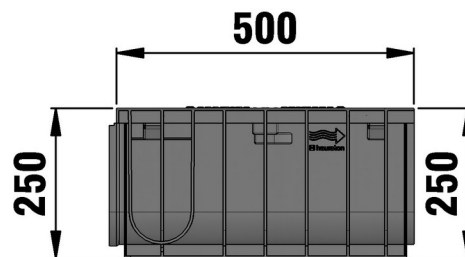
Der optimale Einsatz des Produktes in den vorgenannten Anwendungen ist abhängig von unterschiedlichen Faktoren (Positionierung, Verkehrslast und -frequenz,...). Gerne beraten Sie unsere Experten hierzu!

RECYFIX®NC 100

RECYFIX®NC 100, Klasse E 600, Typ 020 mit Gussrost, SW 104/10 mm, schwarz, 4-fach verschraubt, 0,5 m



E 600



■ Technische Daten:

Länge mm	Breite mm	Höhe mm	Gewicht kg	Einlauf-Ø cm ² /m	Lichter Rinnenquersch nitt cm ²	Einlegetiefe mm	Artikel Nr.
500	160	250	6.319	426.0	192.0	20	48778

■ Produktbeschreibung:

RECYFIX NC 100 Typ 020 - Rinnenunterteil aus recyceltem Polypropylen, mit integrierter Zarge, mit Gussrost aus Sphäroguss EN-GJS, SW 104/10 mm, schwarz, mit Längsschubsicherung, mit 4-fach-Verschraubung, Belastungsklasse A 15 - E 600 nach DIN 19580/EN 1433, L/B/H 500x160x250 mm, Art.Nr. 48778

■ Material:

- **Rinnenunterteil:** recyceltes Polypropylen
- **Schrauben:** Stahl schwarz verzinkt
- **Rost:** Gusseisen GJS 500-7

■ Typ nach DIN EN 1433:

M

■ Anwendungsbereiche:

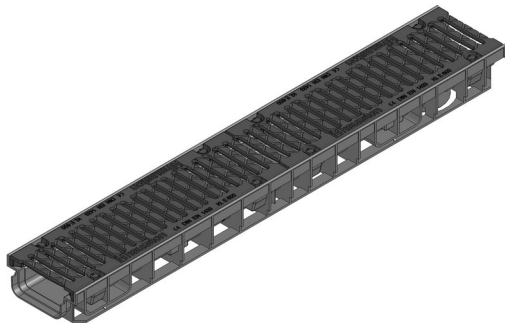
- Tankstellen
- Architektur und Design
- Fassaden
- öffentliche Plätze
- Kommunale Einrichtungen
- Parkplätze
- Parks und Gärten
- Tiefgaragen
- Waschanlagen



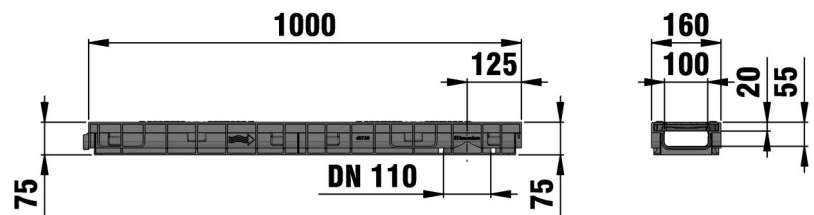
Der optimale Einsatz des Produktes in den vorgenannten Anwendungen ist abhängig von unterschiedlichen Faktoren (Positionierung, Verkehrslast und -frequenz,...). Gerne beraten Sie unsere Experten hierzu!

RECYFIX®NC 100

RECYFIX®NC 100, Klasse E 600, Typ 75 mit Gussrost, SW 104/10 mm, schwarz, 8-fach verschraubt, 1,0 m



E 600



■ Technische Daten:

Länge mm	Breite mm	Höhe mm	Gewicht kg	Einlauf-Ø cm ² /m	Lichter Rinnenquersch nitt cm ²	Einlegetiefe mm	Artikel Nr.
1000	160	75	10.23	426.0	35.0	20	48774

■ Produktbeschreibung:

RECYFIX NC 100 Typ 75 - Rinnenunterteil aus recyceltem Polypropylen, mit integrierter Zarge, mit senkrechter Anschlussmöglichkeit DN/OD 110, mit Gussrost aus Sphäroguss EN-GJS, SW 104/10 mm, schwarz, mit Längsschubsicherung, mit 8-fach-Verschraubung, Belastungsklasse A 15 - E 600 nach DIN 19580/EN 1433, L/B/H 1000x160x75 mm, Art.Nr. 48774

■ Material:

- **Rinnenunterteil:** recyceltes Polypropylen
- **Schrauben:** Stahl schwarz verzinkt
- **Rost:** Gusseisen GJS 500-7

■ Typ nach DIN EN 1433:

M

■ Anwendungsbereiche:

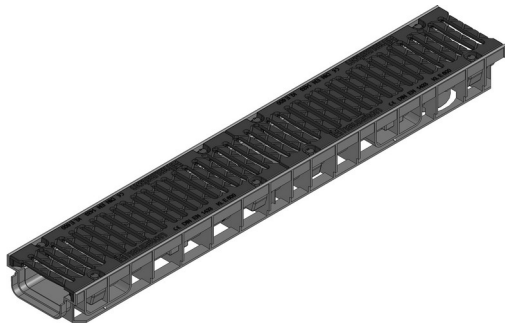
- Tankstellen
- Architektur und Design
- Fassaden
- öffentliche Plätze
- Kommunale Einrichtungen
- Parkplätze
- Parks und Gärten
- Tiefgaragen
- Waschanlagen



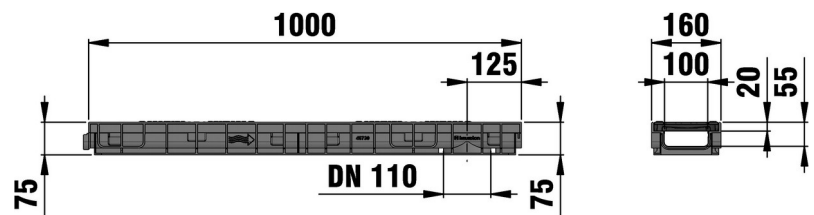
Der optimale Einsatz des Produktes in den vorgenannten Anwendungen ist abhängig von unterschiedlichen Faktoren (Positionierung, Verkehrslast und -frequenz,...). Gerne beraten Sie unsere Experten hierzu!

RECYFIX®NC 100

RECYFIX®NC 100, Klasse E 600, Typ 75 mit Gussrost, SW 104/10 mm, KTL-beschichtet, 8-fach verschraubt, 1,0 m



E 600



■ Technische Daten:

Länge mm	Breite mm	Höhe mm	Gewicht kg	Einlauf-Ø cm ² /m	Lichter Rinnenquerschnitt cm ²	Einlegetiefe mm	Artikel Nr.
1000	160	75	10.16	426.0	35.0	20	48784

■ Produktbeschreibung:

RECYFIX NC 100 Typ 75 - Rinnenunterteil aus recyceltem Polypropylen, mit integrierter Zarge, mit senkrechter Anschlussmöglichkeit DN/OD 110, mit Gussrost aus Sphäroguss EN-GJS, SW 104/10 mm, KTL-beschichtet, mit Längsschubsicherung, mit 8-fach-Verschraubung, Belastungsklasse A 15 - E 600 nach DIN 19580/EN 1433, L/B/H 1000x160x75 mm, Art.Nr. 48784

■ Material:

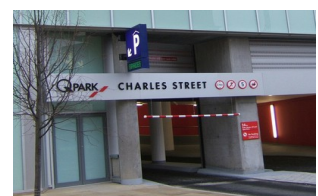
- **Rinnenunterteil:** recyceltes Polypropylen
- **Schrauben:** Stahl schwarz verzinkt
- **Rost:** Gusseisen GJS 500-7

■ Typ nach DIN EN 1433:

M

■ Anwendungsbereiche:

- Tankstellen
- Architektur und Design
- Fassaden
- öffentliche Plätze
- Kommunale Einrichtungen
- Parkplätze
- Parks und Gärten
- Tiefgaragen
- Waschanlagen



Der optimale Einsatz des Produktes in den vorgenannten Anwendungen ist abhängig von unterschiedlichen Faktoren (Positionierung, Verkehrslast und -frequenz,...). Gerne beraten Sie unsere Experten hierzu!