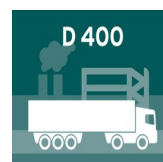
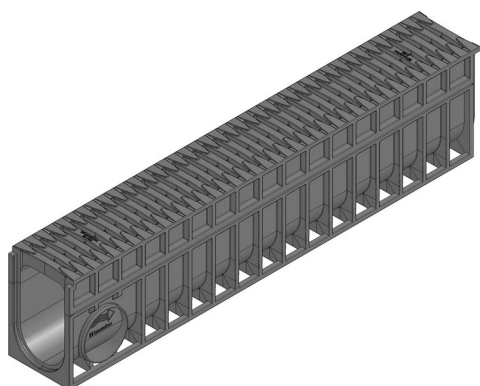


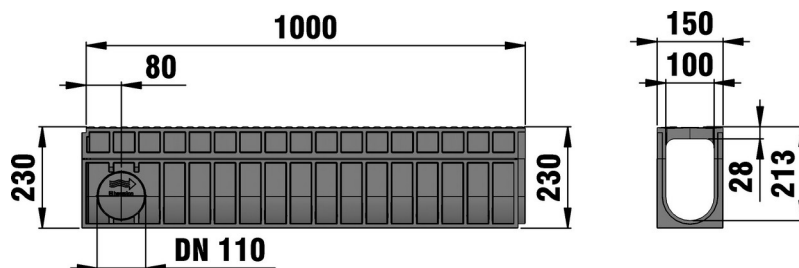
# RECYFIX®MONOTEC 100



RECYFIX®MONOTEC 100, bis Klasse D 400, Typ 230, 1,0 m



D 400



## ■ Technische Daten:

Länge mm	Breite mm	Höhe mm	Gewicht kg	Einlauf-Ø cm <sup>2</sup> /m	Lichter Rinnenquerschnitt cm <sup>2</sup>	Artikel Nr.
1000	150	230	8.21	372.0	190.0	36000

## ■ Produktbeschreibung:

RECYFIX MONOTEC 100 Typ 230 - einteilige Rinne bestehend aus Unterteil und fest integrierter Abdeckung im FIBRETEC-Design SW 110/9 mm, aus recyceltem Polypropylen, schwarz, mit seitlicher Anschlussmöglichkeit DN/OD 110, Belastungsklasse A 15 - D 400 nach DIN 19580/EN 1433, L/B/H 1000x150x230 mm, Art.-Nr. 36000

## ■ Material:

- **Material:** verstärktes Polypropylen

## ■ Anwendungsbereiche:

- Architektur und Design
- öffentliche Plätze
- Kommunale Einrichtungen
- Parkplätze
- Parks und Gärten
- Waschanlagen

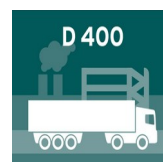
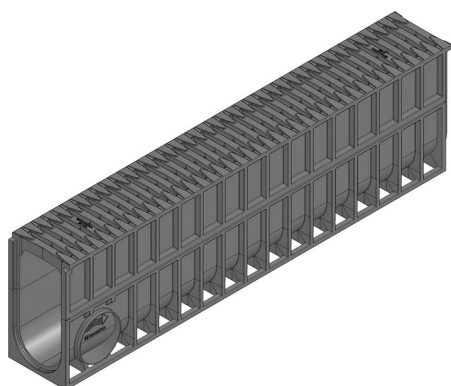
Der optimale Einsatz des Produktes in den vorgenannten Anwendungen ist abhängig von unterschiedlichen Faktoren (Positionierung, Verkehrslast und -frequenz,...). Gerne beraten Sie unsere Experten hierzu!



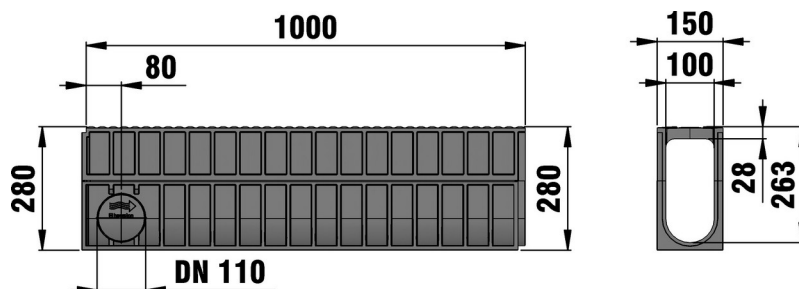
# RECYFIX®MONOTEC 100



RECYFIX®MONOTEC 100, bis Klasse D 400, Typ 280, 1,0 m



D 400



## ■ Technische Daten:

Länge mm	Breite mm	Höhe mm	Gewicht kg	Einlauf-Ø cm <sup>2</sup> /m	Lichter Rinnenquerschnitt cm <sup>2</sup>	Artikel Nr.
1000	150	280	9.2	372.0	245.0	36005

## ■ Produktbeschreibung:

RECYFIX MONOTEC 100 Typ 280 - einteilige Rinne bestehend aus Unterteil und fest integrierter Abdeckung im FIBRETEC-Design SW 110/9 mm, aus recyceltem Polypropylen, schwarz, mit seitlicher Anschlussmöglichkeit DN/OD 110, Belastungsklasse A 15 - D 400 nach DIN 19580/EN 1433, L/B/H 1000x150x280 mm, Art.-Nr. 36005

## ■ Material:

- **Material:** verstärktes Polypropylen

## ■ Anwendungsbereiche:

- Architektur und Design
- öffentliche Plätze
- Kommunale Einrichtungen
- Parkplätze
- Parks und Gärten
- Waschanlagen

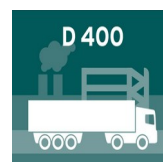
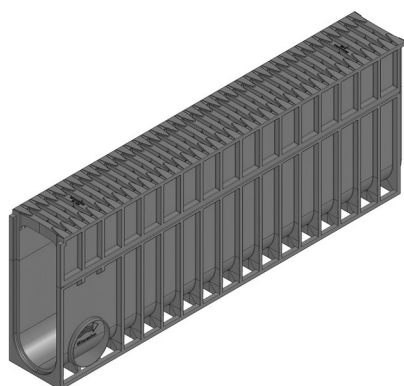
Der optimale Einsatz des Produktes in den vorgenannten Anwendungen ist abhängig von unterschiedlichen Faktoren (Positionierung, Verkehrslast und -frequenz,...). Gerne beraten Sie unsere Experten hierzu!



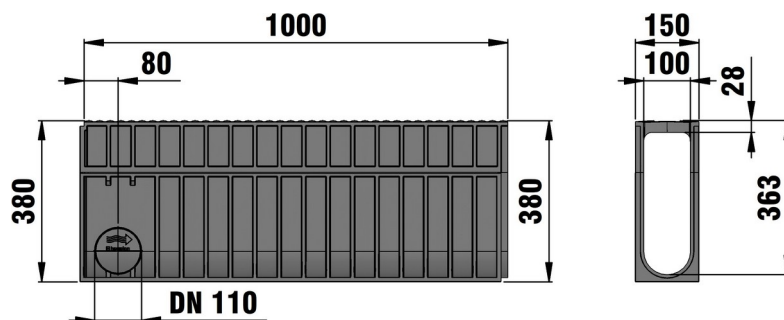
# RECYFIX®MONOTEC 100



RECYFIX®MONOTEC 100, bis Klasse D 400, Typ 380, 1,0 m



D 400



## ■ Technische Daten:

Länge mm	Breite mm	Höhe mm	Gewicht kg	Einlauf-Ø cm <sup>2</sup> /m	Lichter Rinnenquerschnitt cm <sup>2</sup>	Artikel Nr.
1000	150	380	11.19	372.0	355.0	36015

## ■ Produktbeschreibung:

RECYFIX MONOTEC 100 Typ 380 - einteilige Rinne bestehend aus Unterteil und fest integrierter Abdeckung im FIBRETEC-Design SW 110/9 mm, aus recyceltem Polypropylen, schwarz, mit seitlicher Anschlussmöglichkeit DN/OD 110, Belastungsklasse A 15 - D 400 nach DIN 19580/EN 1433, L/B/H 1000x150x380 mm, Art.-Nr. 36015

## ■ Material:

- **Material:** verstärktes Polypropylen

## ■ Anwendungsbereiche:

- Architektur und Design
- öffentliche Plätze
- Kommunale Einrichtungen
- Parkplätze
- Parks und Gärten
- Waschanlagen

Der optimale Einsatz des Produktes in den vorgenannten Anwendungen ist abhängig von unterschiedlichen Faktoren (Positionierung, Verkehrslast und -frequenz,...). Gerne beraten Sie unsere Experten hierzu!

