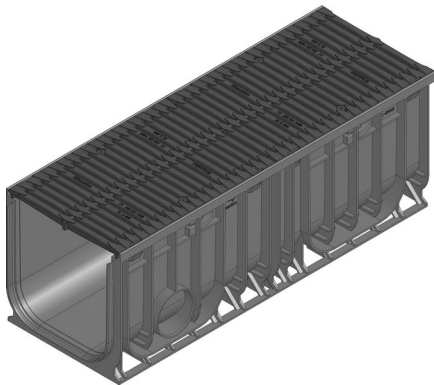
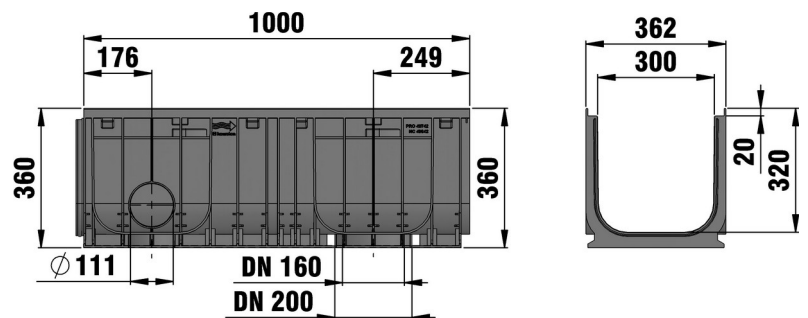


# RECYFIX®PRO 300

RECYFIX®PRO 300, Klasse C 250, Typ 010, mit Gussrost G-TEC SW 2 x 141/9 mm, schwarz, KTL-beschichtet, arretiert, 1,0 m



C 250



## ■ Technische Daten:

Länge mm	Breite mm	Höhe mm	Gewicht kg	Einlauf-Ø cm <sup>2</sup> /m	Lichter Rinnenquerschnitt cm <sup>2</sup>	Einlegetiefe mm	Artikel Nr.
1000	362	360	38.1	960.0	873.0	20	49744

## ■ Produktbeschreibung:

RECYFIX PRO 300 Typ 010 - Rinnenunterteil aus recyceltem Polypropylen, mit integrierter Zarge aus Kunststoff, mit senkrechter Anschlussmöglichkeit DN/OD 160/200, mit G-TEC Gussrost aus Sphäroguss EN-GJS, SW 2x 141/9 mm, KTL-beschichtet, mit Längsschubsicherung und Arretierung, Belastungsklasse A 15 - C 250 nach DIN 19580/EN 1433, L/B/H 1000x362x360 mm, Art.Nr. 49744

## ■ Material:

- **Rinnenunterteil:** recyceltes Polypropylen
- **Schrauben:** Stahl schwarz verzinkt
- **Knebel:** bandverzinkter Stahl
- **Rost:** Gusseisen GJS 500-7 mit KTL-Beschichtung

## ■ Typ nach DIN EN 1433:

M

## ■ Anwendungsbereiche:

- Architektur und Design
- Busbahnhöfe und Haltestellen
- Fassaden
- Flachdächer, Terrassen, Balkone
- öffentliche Plätze
- Kommunale Einrichtungen
- Parkplätze
- Parks und Gärten
- Heim und Garten



Der optimale Einsatz des Produktes in den vorgenannten Anwendungen ist abhängig von unterschiedlichen Faktoren (Positionierung, Verkehrslast und -frequenz,...). Gerne beraten Sie unsere Experten hierzu!

