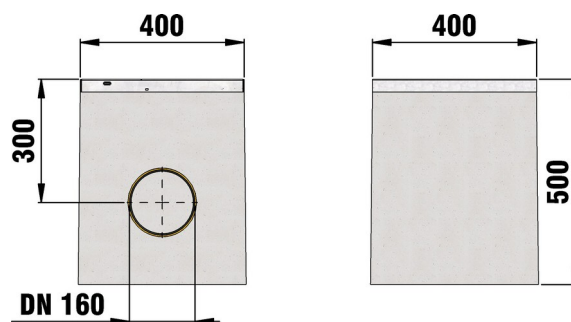


FASERFIX®POINT KS 40/40

FASERFIX®POINT KS 40/40, Punkteinläufe, Klasse E 600, mit Geruchsverschluss und Schmutzfangeimer aus Aluminium, mit GUGI-Guss-Gitterrost MW 15/25 mm, schwarz, mit KG-Muffe DN/OD 160



E 600



■ Technische Daten:

Länge mm	Breite mm	Höhe mm	Gewicht kg	Einlauf-Ø cm ² /m	Artikel Nr.
400	400	500	93.1	1200.0	4700

■ Produktbeschreibung:

FASERFIX POINT KS 40/40 - Punkteinlauf, aus faserbewehrtem Beton, mit umlaufender Zarge aus verzinktem Stahl, mit KG-Muffe mit Dichtung DN/OD 160, mit Geruchsverschluss, Schmutzfangeimer aus Aluminium und GUGI-Guss-Gitterrost MW 15/25 mm aus Sphäroguss EN-GJS, schwarz, mit schraublosem Schnellverschluss SIDE-LOCK, Belastungsklasse A 15 - E 600, L/B/H 400x400x500 mm, Art.-Nr. 4700

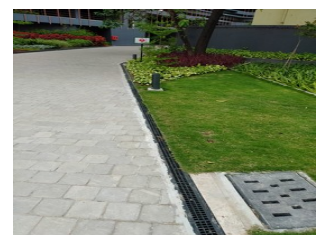
■ Material:

- **Rinnenunterteil:** faserbewehrter Beton
- **Rost:** Gusseisen GJS 500-7

■ Anwendungsbereiche:

- öffentliche Plätze
- Parks und Gärten
- Heim und Garten

Der optimale Einsatz des Produktes in den vorgenannten Anwendungen ist abhängig von unterschiedlichen Faktoren (Positionierung, Verkehrslast und -frequenz,...). Gerne beraten Sie unsere Experten hierzu!

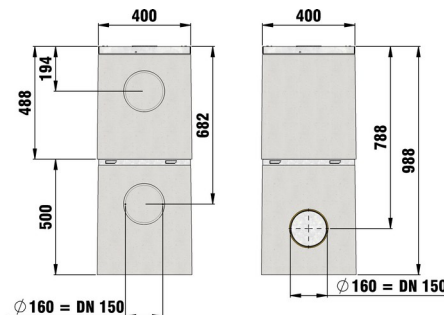


FASERFIX®POINT KS 40/40

FASERFIX®POINT KS 40/40, Punkteinläufe, Klasse E 600, mit Geruchsverschluss und Schmutzfangeimer aus Aluminium, mit GUGI-Guss-Gitterrost MW 15/25 mm, schwarz, mit KG-Muffe DN/OD 160



E 600



■ Technische Daten:

Länge mm	Breite mm	Höhe mm	Gewicht kg	Einlauf-Ø cm ² /m	Artikel Nr.
400	400	988	156.1	1200.0	4800

■ Produktbeschreibung:

FASERFIX POINT KS 40/40 - Punkteinlauf, 2-teilig, aus faserbewehrtem Beton, mit umlaufender Zarge aus verzinktem Stahl, mit KG-Muffe mit Dichtung DN/OD 160, mit Geruchsverschluss, Schmutzfangeimer aus Aluminium und GUGI-Guss-Gitterrost MW 15/25 mm, aus Sphäroguss EN-GJS, schwarz, mit schraublosem Schnellverschluss SIDE-LOCK, Belastungsklasse A 15 - E 600, L/B/H 400x400x988 mm, Art.-Nr. 4800

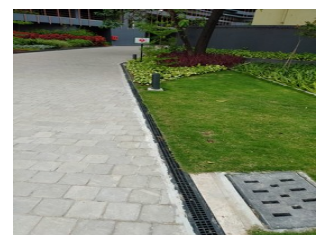
■ Material:

- **Rinnenunterteil:** faserbewehrter Beton
- **Zarge:** bandverzinkter Stahl
- **Rost:** Gusseisen GJS 500-7

■ Anwendungsbereiche:

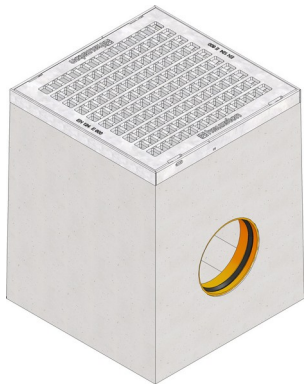
- öffentliche Plätze
- Parks und Gärten
- Heim und Garten

Der optimale Einsatz des Produktes in den vorgenannten Anwendungen ist abhängig von unterschiedlichen Faktoren (Positionierung, Verkehrslast und -frequenz,...). Gerne beraten Sie unsere Experten hierzu!

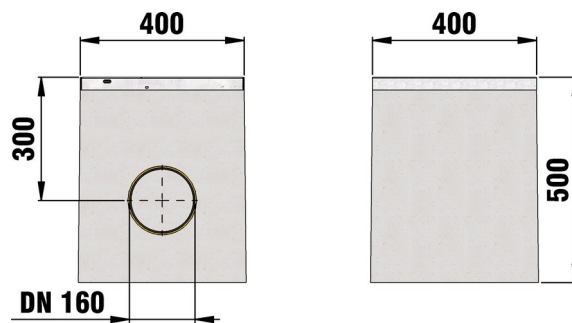


FASERFIX®POINT KS 40/40

FASERFIX®POINT KS 40/40, Punkteinläufe, Klasse E 600, mit Geruchsverschluss und Schmutzfangeimer aus Aluminium, mit GUGI-Guss-Gitterrost MW 15/25 mm, verzinkt, mit KG-Muffe DN/OD 160



E 600



■ Technische Daten:

Länge mm	Breite mm	Höhe mm	Gewicht kg	Einlauf-Ø cm ² /m	Artikel Nr.
400	400	500	94	1200.0	4720

■ Produktbeschreibung:

FASERFIX POINT KS 40/40 - Punkteinlauf, aus faserbewehrtem Beton, mit umlaufender Zarge aus verzinktem Stahl, mit KG-Muffe mit Dichtung DN/OD 160, mit Geruchsverschluss, Schmutzfangeimer aus Aluminium und GUGI-Guss-Gitterrost MW 15/25 mm, aus Sphäroguss EN-GJS, verzinkt, mit schraublosem Schnellverschluss SIDE-LOCK, Belastungsklasse A 15 - E 600, L/B/H 400x400x500 mm, Art.-Nr. 4720

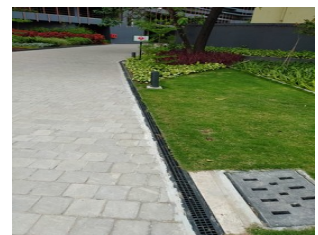
■ Material:

- **Rinnenunterteil:** faserbewehrter Beton
- **Rost:** Gusseisen GJS 500-7 verzinkt

■ Anwendungsbereiche:

- öffentliche Plätze
- Parks und Gärten
- Heim und Garten

Der optimale Einsatz des Produktes in den vorgenannten Anwendungen ist abhängig von unterschiedlichen Faktoren (Positionierung, Verkehrslast und -frequenz,...). Gerne beraten Sie unsere Experten hierzu!

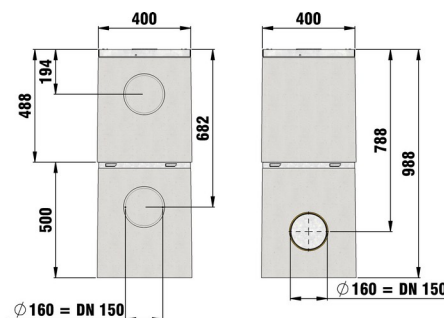


FASERFIX®POINT KS 40/40

FASERFIX®POINT KS 40/40, Punkteinläufe, Klasse E 600, mit Geruchsverschluss und Schmutzfangeimer aus Aluminium, mit GUGI-Guss-Gitterrost MW 15/25 mm, verzinkt, mit KG-Muffe DN/OD 160



E 600



■ Technische Daten:

Länge mm	Breite mm	Höhe mm	Gewicht kg	Einlauf-Ø cm ² /m	Artikel Nr.
400	400	988	155	1200.0	4820

■ Produktbeschreibung:

FASERFIX POINT KS 40/40 - Punkteinlauf, 2-teilig, aus faserbewehrtem Beton, mit umlaufender Zarge aus verzinktem Stahl, mit KG-Muffe mit Dichtung DN/OD 160, mit Geruchsverschluss, Schmutzfangeimer aus Aluminium und GUGI-Guss-Gitterrost MW 15/25 mm, aus Sphäroguss EN-GJS, verzinkt, mit schraublosem Schnellverschluss SIDE-LOCK, Belastungsklasse A 15 - E 600, L/B/H 400x400x988 mm, Art.-Nr. 4820

■ Material:

- **Rinnenunterteil:** faserbewehrter Beton
- **Zarge:** bandverzinkter Stahl
- **Rost:** Gusseisen GJS 500-7 verzinkt

■ Anwendungsbereiche:

- öffentliche Plätze
- Parks und Gärten
- Heim und Garten

Der optimale Einsatz des Produktes in den vorgenannten Anwendungen ist abhängig von unterschiedlichen Faktoren (Positionierung, Verkehrslast und -frequenz,...). Gerne beraten Sie unsere Experten hierzu!

