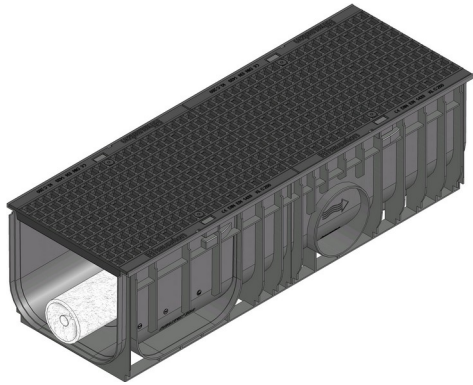
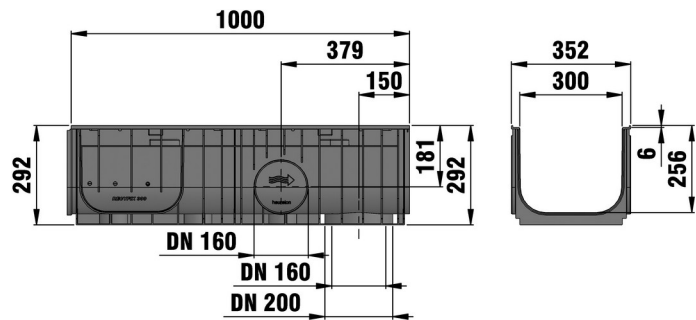


SPORTFIX®CLEAN 300 Schneefangrinne

SPORTFIX®CLEAN 300 Schneefangrinne, Anfangselement, mit GUGI-Guss-Gitterrost MW 15/25 mm, schwarz, Klasse C 250, arretiert, sowie Drainagerohr mit Geotextil, inkl. 40 L Filtersubstrat CARBOTEC



C 250



■ Technische Daten:

Länge mm	Breite mm	Höhe mm	Gewicht kg	Einlauf-Ø cm ² /m	Lichter Rinnenquersch nitt cm ²	Einlegetiefe mm	Artikel Nr.
1000	352	292	31.795	1322.0	725.0	6	7716

■ Produktbeschreibung:

SPORTFIX CLEAN 300 Schneefangrinne -Anfangselement, aus recyceltem Polypropylen, mit GUGI-Guss-Gitterrost aus Sphäroguss EN-GJS, MW 15/25 mm, schwarz, aufliegend, mit Längsschubsicherung und Arretierung, Belastungsklasse A 15 - C 250, sowie Drainagerohr DN/OD 100 mit Geotextil ummantelt und Verbinder, am Ende gebunden, inkl. 40 l Filtersubstrat CARBOTEC, L/B/H 1000x352x292 mm, Art.-Nr. 7716

■ Material:

- **Rinnenunterteil:** recyceltes Polypropylen
- **Schrauben:** Stahl schwarz verzinkt
- **Knebel:** bandverzinkter Stahl
- **Rost:** Gusseisen GJS 500-7

■ Typ nach DIN EN 1433:

M

■ Anwendungsbereiche:

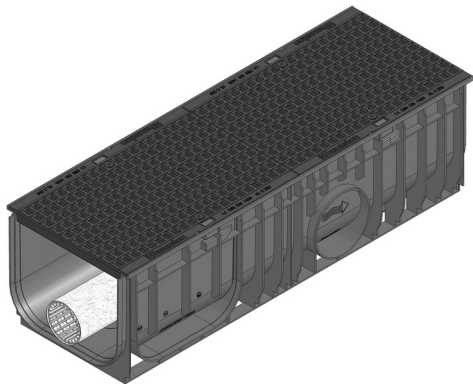
- Sport- und Freizeitanlagen



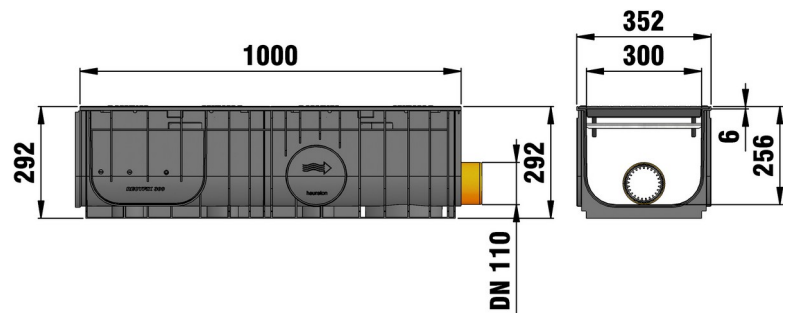
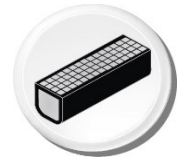
Der optimale Einsatz des Produktes in den vorgenannten Anwendungen ist abhängig von unterschiedlichen Faktoren (Positionierung, Verkehrslast und -frequenz,...). Gerne beraten Sie unsere Experten hierzu!

SPORTFIX®CLEAN 300 Schneefangrinne

SPORTFIX®CLEAN 300 Schneefangrinne, Mittelelement mit GUGI-Guss-Gitterrost MW 15/25 mm, schwarz, Klasse C 250, arretiert, sowie Drainagerohr mit Geotextil, inkl. 40 L Filtersubstrat CARBOTEC



C 250



■ Technische Daten:

Länge mm	Breite mm	Höhe mm	Gewicht kg	Einlauf-Ø cm ² /m	Lichter Rinnenquersch nitt cm ²	Einlegetiefe mm	Artikel Nr.
1000	352	292	31.795	1322.0	725.0	6	7717

■ Produktbeschreibung:

SPORTFIX CLEAN 300 Schneefangrinne -Mittelelement, aus recyceltem Polypropylen, mit GUGI-Guss-Gitterrost aus Sphäroguss EN-GJS, MW 15/25 mm, schwarz, aufliegend, mit Längsschubsicherung und Arretierung, Belastungsklasse A 15 - C 250, sowie Drainagerohr DN/OD 100 mit Geotextil ummantelt und Verbinder, inkl. 40 l Filtersubstrat CARBOTEC, L/B/H 1000x352x292 mm, Art.-Nr. 7717

■ Material:

- **Rinnenunterteil:** recyceltes Polypropylen
- **Schrauben:** Stahl schwarz verzinkt
- **Knebel:** bandverzinkter Stahl
- **Rost:** Gusseisen GJS 500-7

■ Typ nach DIN EN 1433:

M

■ Anwendungsbereiche:

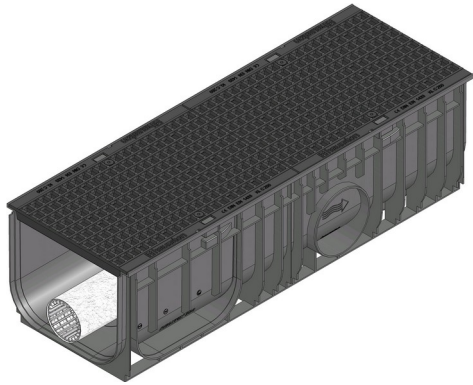
- Sport- und Freizeitanlagen



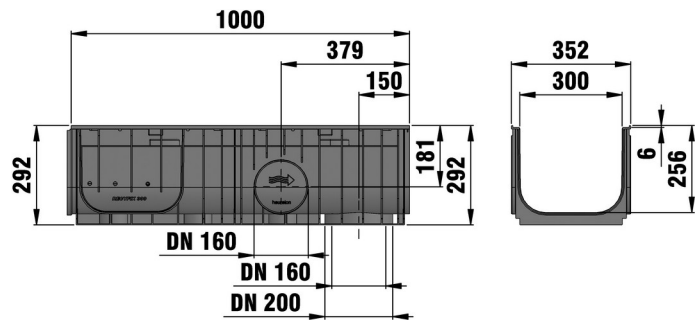
Der optimale Einsatz des Produktes in den vorgenannten Anwendungen ist abhängig von unterschiedlichen Faktoren (Positionierung, Verkehrslast und -frequenz,...). Gerne beraten Sie unsere Experten hierzu!

SPORTFIX®CLEAN 300 Schneefangrinne

SPORTFIX®CLEAN 300 Schneefangrinne, Endelement mit GUGI-Guss-Gitterrost MW 15/25 mm, schwarz, Klasse C 250, arretiert, sowie Drainagerohr mit Geotextil, inkl. 40 L Filtersubstrat CARBOTEC



C 250



■ Technische Daten:

Länge mm	Breite mm	Höhe mm	Gewicht kg	Einlauf-Ø cm ² /m	Lichter Rinnenquerschmitt cm ²	Einlegetiefe mm	Artikel Nr.
1000	352	292	31.795	1322.0	725.0	6	7718

■ Produktbeschreibung:

SPORTFIX CLEAN 300 Schneefangrinne -Endelement, aus recyceltem Polypropylen, mit GUGI-Guss-Gitterrost aus Sphäroguss EN-GJS, MW 15/25 mm, schwarz, aufliegend, mit Längsschubsicherung und Arretierung, Belastungsklasse A 15 - C 250, sowie Drainagerohr DN/OD 100 mit Geotextil ummantelt, inkl. 40 l Filtersubstrat CARBOTEC, L/B/H 1000x352x292 mm, Art.-Nr. 7718

■ Material:

- **Rinnenunterteil:** recyceltes Polypropylen
- **Schrauben:** Stahl schwarz verzinkt
- **Knebel:** bandverzinkter Stahl
- **Rost:** Gusseisen GJS 500-7

■ Typ nach DIN EN 1433:

M

■ Anwendungsbereiche:

- Sport- und Freizeitanlagen



Der optimale Einsatz des Produktes in den vorgenannten Anwendungen ist abhängig von unterschiedlichen Faktoren (Positionierung, Verkehrslast und -frequenz,...). Gerne beraten Sie unsere Experten hierzu!