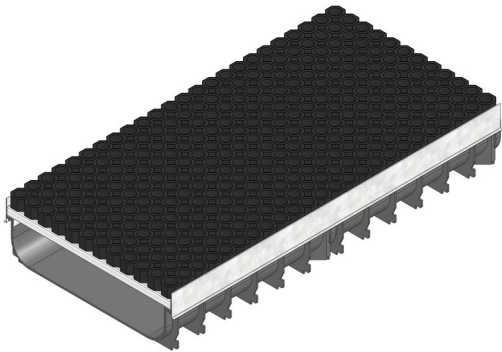
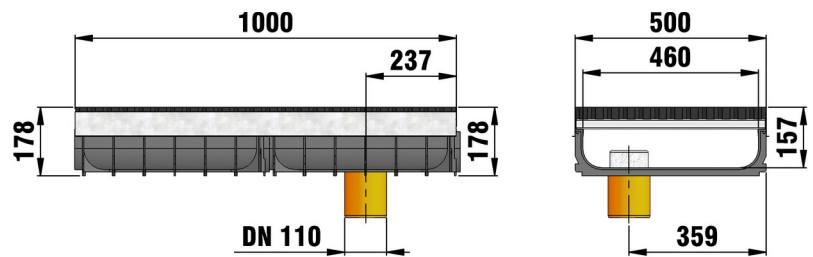


# SPORTFIX®CLEAN Partikelfangelement

SPORTFIX®CLEAN Partikelfangelement, Partikelfangelement mit Ablauf DN/OD 110, inkl. 30 L Filtersubstrat CARBOTEC



begehbar



## ■ Technische Daten:

Länge mm	Breite mm	Höhe mm	Gewicht kg	Einlauf-Ø cm <sup>2</sup> /m	Lichter Rinnenquersch nitt cm <sup>2</sup>	Einlegetiefe mm	Artikel Nr.
500	0	0	21.768	0.0	0.0	0	7712

## ■ Produktbeschreibung:

SPORTFIX CLEAN 460 - Partikelfangelement, aus recyceltem Polypropylen, schwarz, mit Gitterrost MW 30/30 mm, verzinkt und Gummimatte, begehbar, sowie mit KG-Stützen DN/OD 110 als senkrechter Ablauf und mit Feinfilter, incl. 30 l Filtersubstrat CARBOTEC, LxBxH 1000 (2x500)x500x178 mm, Art.-Nr. 7712

## ■ Material:

- **Rinnenunterteil:** recyceltes Polypropylen
- **Rost:** feuerverzinkter Stahl

## ■ Typ nach DIN EN 1433:

M

## ■ Anwendungsbereiche:

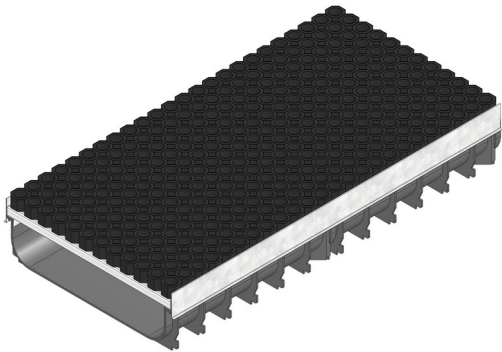
- Sport- und Freizeitanlagen

Der optimale Einsatz des Produktes in den vorgenannten Anwendungen ist abhängig von unterschiedlichen Faktoren (Positionierung, Verkehrslast und -frequenz,...). Gerne beraten Sie unsere Experten hierzu!

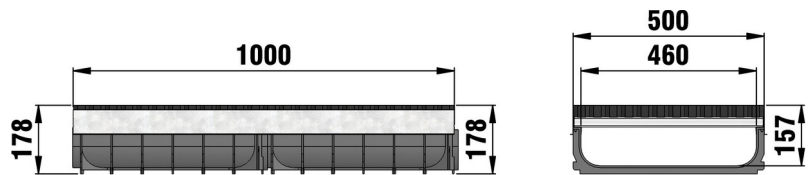


# SPORTFIX®CLEAN Partikelfangelement

SPORTFIX®CLEAN Partikelfangelement, Partikelfangelement inkl. 30 L Filtersubstrat CARBOTEC



begehbar



## ■ Technische Daten:

Länge mm	Breite mm	Höhe mm	Gewicht kg	Einlauf-Ø cm <sup>2</sup> /m	Lichter Rinnenquersch nitt cm <sup>2</sup>	Einlegetiefe mm	Artikel Nr.
500	500	163	19.3	0.0	0.0	0	7733

## ■ Produktbeschreibung:

SPORTFIX CLEAN 460 - Partikelfangelement, aus recyceltem Polypropylen, schwarz, mit Gitterrost MW 30/30 mm, verzinkt und Gummimatte, begehbar, inkl. 30 l Filtersubstrat CARBOTEC, LxBxH 1000 (2x500)x500x178 mm, Art.-Nr. 7733

## ■ Material:

- **Rinnenunterteil:** recyceltes Polypropylen
- **Rost:** feuerverzinkter Stahl

## ■ Typ nach DIN EN 1433:

M

## ■ Anwendungsbereiche:

- Sport- und Freizeitanlagen

Der optimale Einsatz des Produktes in den vorgenannten Anwendungen ist abhängig von unterschiedlichen Faktoren (Positionierung, Verkehrslast und -frequenz,...). Gerne beraten Sie unsere Experten hierzu!

