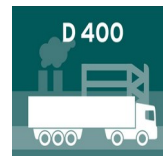
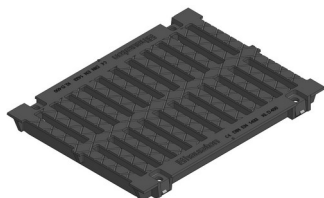
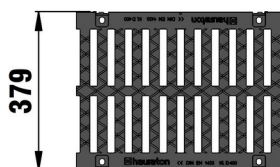
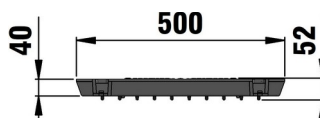


# DRAINFIX®CLEAN FSU 300

DRAINFIX®CLEAN FSU 300, Klasse D 400, Gussrost SW 2 x 136/18 mm, schwarz, 0,5 m



D 400



## ■ Technische Daten:

Länge mm	Breite mm	Höhe mm	Gewicht kg	Einlegetiefe mm	Einlauföffnung g mm	Einlauf-Ø cm <sup>2</sup> /m	Farbe	Artikel Nr.
500	379	52	16.908	40	136.0x18.0	1150.0	schwarz	97348

## ■ Produktbeschreibung:

DRAINFIX CLEAN FSU 300 - Gussrost aus Sphäroguss EN-GJS, SW 2x 136/18 mm, schwarz, mit Längsschubsicherung, Belastungsklasse A 15 - D 400 nach DIN 19580/EN 1433, CE-konform, 4-fache Arretierung, Baulänge 500 mm, Art.-Nr. 97348

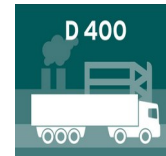
## ■ Material:

- **Rost:** Gusseisen GJS 500-7

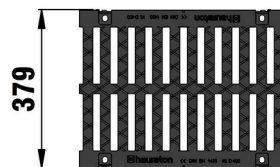
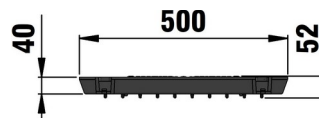
Der optimale Einsatz des Produktes in den vorgenannten Anwendungen ist abhängig von unterschiedlichen Faktoren (Positionierung, Verkehrslast und -frequenz,...). Gerne beraten Sie unsere Experten hierzu!

# DRAINFIX®CLEAN FSU 300

DRAINFIX®CLEAN FSU 300, Klasse D 400, Gussrost SW 2 x 136/18 mm, KTL-beschichtet, 0,5 m



D 400



## ■ Technische Daten:

Länge mm	Breite mm	Höhe mm	Gewicht kg	Einlegetiefe mm	Einlauföffnung g mm	Einlauf-Ø cm <sup>2</sup> /m	Farbe	Artikel Nr.
500	379	52	16.908	40	136.0x18.0	1150.0	KTL	97349

## ■ Produktbeschreibung:

DRAINFIX CLEAN FSU 300 - Gussrost aus Sphäroguss EN-GJS, SW 2x 136/18 mm, KTL-beschichtet, mit Längsschubsicherung, Belastungsklasse A 15 - D 400 nach DIN 19580/EN 1433, CE-konform, 4-fache Arretierung, Baulänge 500 mm, Art.-Nr. 97349

## ■ Material:

- **Rost:** Gusseisen GJS 500-7 mit KTL-Beschichtung

Der optimale Einsatz des Produktes in den vorgenannten Anwendungen ist abhängig von unterschiedlichen Faktoren (Positionierung, Verkehrslast und -frequenz,...). Gerne beraten Sie unsere Experten hierzu!