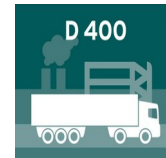
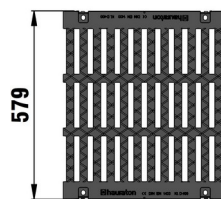
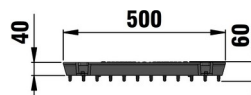
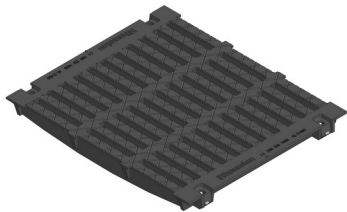
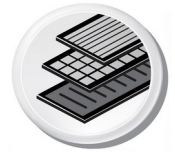


DRAINFIX®CLEAN FSU 500

DRAINFIX®CLEAN FSU 500, Klasse D 400, Gussrost SW 3 x 140/18 mm, schwarz, 0,5 m



D 400



■ Technische Daten:

Länge mm	Breite mm	Höhe mm	Gewicht kg	Einlegetiefe mm	Einlauföffnung g mm	Einlauf-Ø cm ² /m	Farbe	Artikel Nr.
500	579	60	33.298	40	140.0x18.0	1810.0	schwarz	97548

■ Produktbeschreibung:

DRAINFIX CLEAN FSU 500 - Gussrost aus Sphäroguss EN-GJS, SW 3x 140/18 mm, schwarz, mit Längsschubsicherung, Belastungsklasse A 15 - D 400 nach DIN 19580/EN 1433, CE-konform, 4-fache Arretierung, Baulänge 500 mm, Art.-Nr. 97548

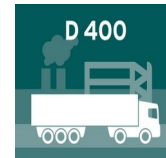
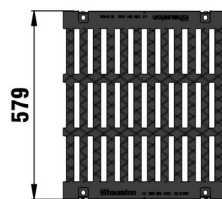
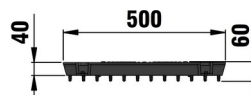
■ Material:

- **Rost:** Gusseisen GJS 500-7

Der optimale Einsatz des Produktes in den vorgenannten Anwendungen ist abhängig von unterschiedlichen Faktoren (Positionierung, Verkehrslast und -frequenz,...). Gerne beraten Sie unsere Experten hierzu!

DRAINFIX®CLEAN FSU 500

DRAINFIX®CLEAN FSU 500, Klasse D 400, Gussrost SW 3 x 140/18 mm, KTL-beschichtet, 0,5 m



D 400



■ Technische Daten:

Länge mm	Breite mm	Höhe mm	Gewicht kg	Einlegetiefe mm	Einlauföffnung g mm	Einlauf-Ø cm ² /m	Farbe	Artikel Nr.
500	579	60	33.298	40	140.0x18.0	1810.0	KTL	97549

■ Produktbeschreibung:

DRAINFIX CLEAN FSU 500 - Gussrost aus Sphäroguss EN-GJS, SW 3x 140/18 mm, KTL-beschichtet, mit Längsschubsicherung, Belastungsklasse A 15 - D 400 nach DIN 19580/EN 1433, CE-konform, 4-fache Arretierung, Baulänge 500 mm, Art.-Nr. 97549

■ Material:

- **Rost:** Gusseisen GJS 500-7 mit KTL-Beschichtung

Der optimale Einsatz des Produktes in den vorgenannten Anwendungen ist abhängig von unterschiedlichen Faktoren (Positionierung, Verkehrslast und -frequenz,...). Gerne beraten Sie unsere Experten hierzu!