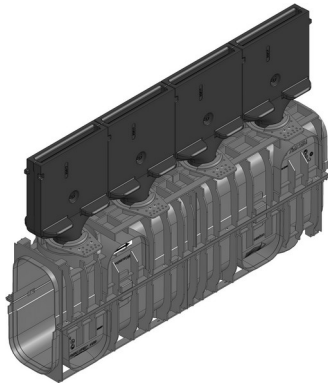
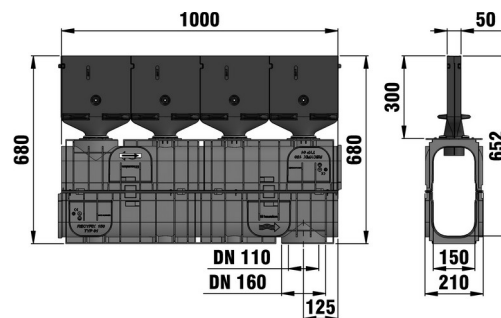


RECYFIX®HICAP®T 3000

RECYFIX®HICAP®T 3000 bis Klasse F 900, Typ 3300 mit Guss-Schlitzaufsätzen, SW 17 mm, 1,0 m



F 900



■ Technische Daten:

Länge mm	Breite mm	Höhe mm	Gewicht kg	Einlauf-Ø cm ² /m	Lichter Rinnenquerschnitt cm ²	Artikel Nr.
1000	210	680	41.77	154.0	460.0	32383

■ Produktbeschreibung:

Entwässerungs-/ Retentions-Rinne RECYFIX HICAP T 3300 Rinnenkörper aus recyceltem Polypropylen mit 30 cm hohen massiven Guss-Schlitzaufsätzen aus Sphäroguss EN-GJS 500-7 (GGG-50) hydraulisch optimierter Oberkante der Schlitzaufsätze, SW 17 mm, KTL-beschichtet; Belastungsklasse A 15 - F 900 nach DIN 19580/EN 1433, mit einem Entwässerungsquerschnitt von 460 cm² und einem Stauvolumen von 46,0 l/m; LxBxH 1000x210x680 mm, Art.-Nr. 32383

■ Material:

- **Rinnenunterteil:** recyceltes Polypropylen
- **Zarge:** Gusseisen GJS 500-7 mit KTL-Beschichtung

■ Anwendungsbereiche:

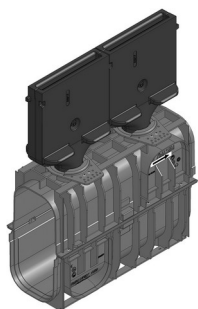
- Autobahnen und Straßen
- Bahnhöfe und Bahnsteige
- Containerterminals und Häfen
- Flughäfen
- Industrieböden und Gewerbehallen
- Logistikzentren
- öffentliche Plätze
- Renn- und Teststrecken



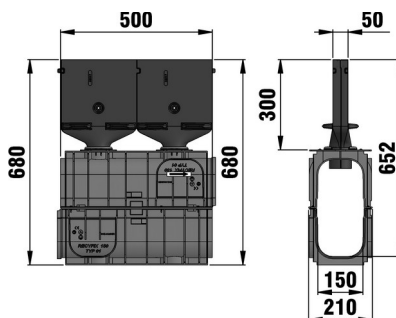
Der optimale Einsatz des Produktes in den vorgenannten Anwendungen ist abhängig von unterschiedlichen Faktoren (Positionierung, Verkehrslast und -frequenz,...). Gerne beraten Sie unsere Experten hierzu!

RECYFIX®HICAP®T 3000

RECYFIX®HICAP®T 3000 bis Klasse F 900, Typ 3300 mit Guss-Schlitzaufsätzen, SW 17 mm, 0,5 m



F 900



■ Technische Daten:

Länge mm	Breite mm	Höhe mm	Gewicht kg	Einlauf-Ø cm ² /m	Lichter Rinnenquerschnitt cm ²	Artikel Nr.
500	210	680	23.72	154.0	460.0	32382

■ Produktbeschreibung:

Entwässerungs-/ Retentions-Rinne RECYFIX HICAP T 3300 Rinnenkörper aus recyceltem Polypropylen mit 30 cm hohen massiven Guss-Schlitzaufsätzen aus Sphäroguss EN-GJS 500-7 (GGG-50) hydraulisch optimierter Oberkante der Schlitzaufsätze, SW 17 mm, KTL-beschichtet, Belastungsklasse A 15 - F 900 nach DIN 19580/EN 1433, mit einem Entwässerungsquerschnitt von 460 cm² und einem Stauvolumen von 46,0 l/m; LxBxH 500x210x680 mm; Art.-Nr. 32382

■ Material:

- **Rinnenunterteil:** recyceltes Polypropylen
- **Zarge:** Gusseisen GJS 500-7 mit KTL-Beschichtung

■ Anwendungsbereiche:

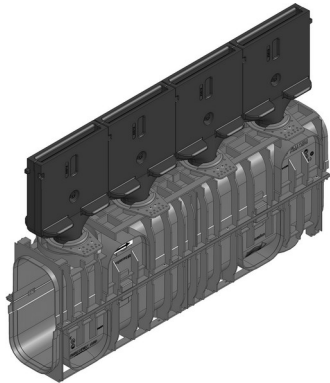
- Autobahnen und Straßen
- Bahnhöfe und Bahnsteige
- Containerterminals und Häfen
- Flughäfen
- Industrieböden und Gewerbehallen
- Logistikzentren
- öffentliche Plätze
- Renn- und Teststrecken



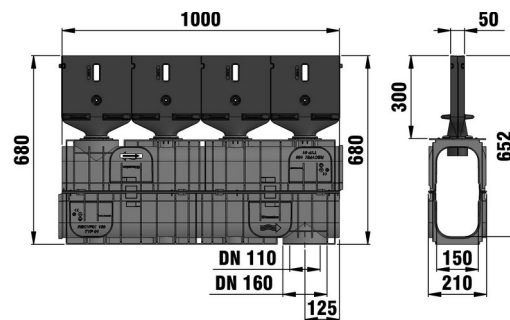
Der optimale Einsatz des Produktes in den vorgenannten Anwendungen ist abhängig von unterschiedlichen Faktoren (Positionierung, Verkehrslast und -frequenz,...). Gerne beraten Sie unsere Experten hierzu!

RECYFIX®HICAP®T 3000

RECYFIX®HICAP®T 3000 bis Klasse F 900, Typ 3300 mit Guss-Schlitzaufsätzen mit Drainöffnung, KTL-beschichtet, 1,0 m



F 900



■ Technische Daten:

Länge mm	Breite mm	Höhe mm	Gewicht kg	Einlauf-Ø cm ² /m	Lichter Rinnenquerschnitt cm ²	Artikel Nr.
1000	210	680	43.546	154.0	460.0	32373

■ Produktbeschreibung:

Entwässerungs-/ Retentions-Rinne RECYFIX HICAP T 3300 Typ OPA/BZE Rinnenkörper aus recyceltem Polypropylen mit 30 cm hohen massiven Guss-Schlitzaufsätzen aus Sphäroguss EN-GJS 500-7 (GGG-50) hydraulisch optimierter Oberkante der Schlitzaufsätze, SW 17 mm, KTL-beschichtet, mit Öffnungen zur Entwässerung von OPA-Belägen oder zur Bauzeiten-Entwässerung (BZE); Belastungsklasse A 15 - F 900 nach DIN 19580/EN 1433, mit einem Entwässerungsquerschnitt von 460 cm² und einem Stauvolumen von 46,0 l/m; LxBxH 1000x210x680 mm; Art.-Nr. 32373

■ Material:

- **Rinnenunterteil:** recyceltes Polypropylen
- **Zarge:** Gusseisen GJS 500-7 mit KTL-Beschichtung

■ Anwendungsbereiche:

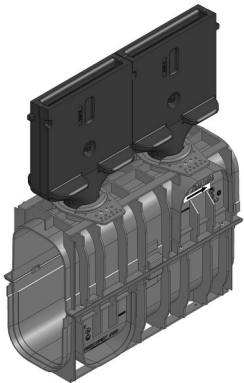
- Autobahnen und Straßen
- Bahnhöfe und Bahnsteige
- Containerterminals und Häfen
- Flughäfen
- Industriehöfe und Gewerbehallen
- Logistikzentren
- öffentliche Plätze
- Renn- und Teststrecken



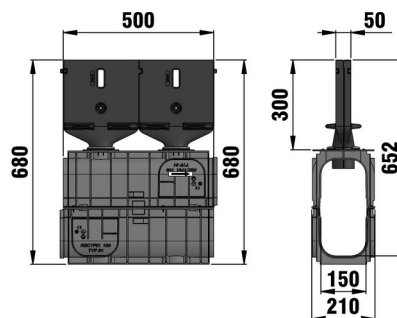
Der optimale Einsatz des Produktes in den vorgenannten Anwendungen ist abhängig von unterschiedlichen Faktoren (Positionierung, Verkehrslast und -frequenz,...). Gerne beraten Sie unsere Experten hierzu!

RECYFIX®HICAP®T 3000

RECYFIX®HICAP®T 3000 bis Klasse F 900, Typ 3300 mit Guss-Schlitzaufsätzen mit Drainöffnung, KTL-beschichtet, 0,5 m



F 900



■ Technische Daten:

Länge mm	Breite mm	Höhe mm	Gewicht kg	Einlauf-Ø cm ² /m	Lichter Rinnenquerschnitt cm ²	Artikel Nr.
500	210	680	24.608	154.0	460.0	32372

■ Produktbeschreibung:

Entwässerungs-/ Retentions-Rinne RECYFIX HICAP T 3300 Typ OPA/BZE Rinnenkörper aus recyceltem Polypropylen mit 30 cm hohen massiven Guss-Schlitzaufsätzen aus Sphäroguss EN-GJS 500-7 (GGG-50) hydraulisch optimierter Oberkante der Schlitzaufsätze, SW 17 mm, KTL-beschichtet, mit Öffnungen zur Entwässerung von OPA-Belägen oder zur Bauzeiten-Entwässerung (BZE); Belastungsklasse A 15 - F 900 nach DIN 19580/EN 1433, mit einem Entwässerungsquerschnitt von 460 cm² und einem Stauvolumen von 46,0 l/m; LxBxH 500x210x680 mm; Art.-Nr. 32372

■ Material:

- **Rinnenunterteil:** recyceltes Polypropylen
- **Zarge:** Gusseisen GJS 500-7 mit KTL-Beschichtung

■ Anwendungsbereiche:

- Autobahnen und Straßen
- Bahnhöfe und Bahnsteige
- Containerterminals und Häfen
- Flughäfen
- Industriehöfe und Gewerbehallen
- Logistikzentren
- öffentliche Plätze
- Renn- und Teststrecken



Der optimale Einsatz des Produktes in den vorgenannten Anwendungen ist abhängig von unterschiedlichen Faktoren (Positionierung, Verkehrslast und -frequenz,...). Gerne beraten Sie unsere Experten hierzu!