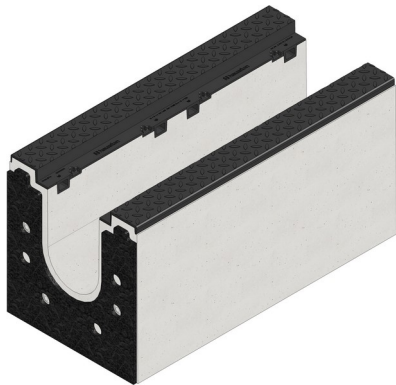
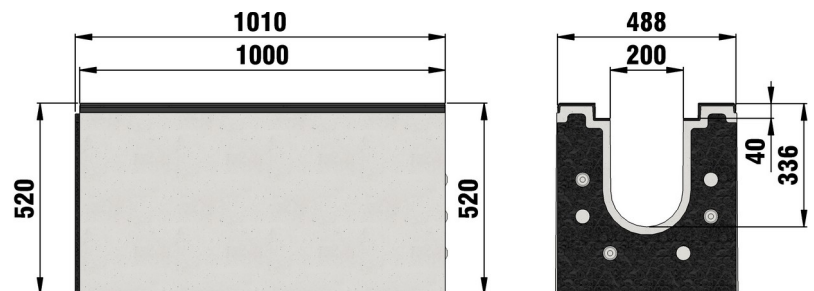


# FASERFIX®BIG SLG 200

FASERFIX®BIG SLG 200, bis Klasse F 900, Typ 020, mit einseitiger Raumfugeneinlage, 1,0 m



F 900



## ■ Technische Daten:

Länge mm	Breite mm	Höhe mm	Gewicht kg	Einlegetiefe mm	Lichter Rinnenquerschnitt cm <sup>2</sup>	Artikel Nr.
1000	488	520	459	40	552.0	3482

## ■ Produktbeschreibung:

FASERFIX BIG SLG 200 Typ 020 - Läufer-Rinnen-unterteil, aus faserbewehrtem Beton, mit einseitiger Raumfugeneinlage, Belastungsklasse A 15 - F 900 nach DIN 19580/EN 1433, CE-konform, mit Gusszarge bestehend aus Sphäroguss EN-GJS, Zargenhöhe 40 mm, 8-fache Arretierung, mit Dichtungsfalz, mit 2-seitigem Gussläuferschutz mit geriffelter Oberfläche als rutschhemmende Oberfläche aus Sphäroguss 5 mm Materialstärke, L/B/H 1000x488x520 mm, Art.-Nr. 3482

## ■ Material:

- **Rinnenunterteil:** faserbewehrter Beton
- **Zarge:** Gusseisen GJS 500-7

## ■ Typ nach DIN EN 1433:

M

## ■ Regelwerke:

EN 1433

## ■ Anwendungsbereiche:

- Containerterminals und Häfen
- Flughäfen
- Industriehöfe und Gewerbehallen
- Logistikzentren

Der optimale Einsatz des Produktes in den vorgenannten Anwendungen ist abhängig von unterschiedlichen Faktoren (Positionierung, Verkehrslast und -frequenz,...). Gerne beraten Sie unsere Experten hierzu!