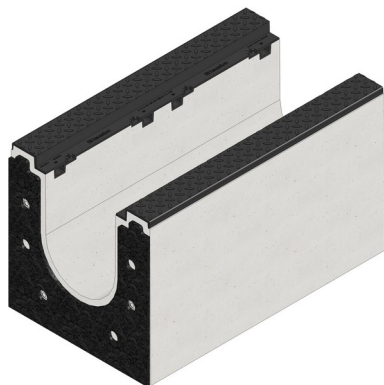
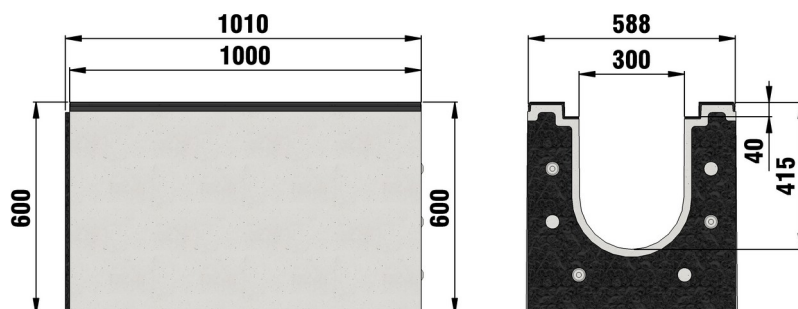


FASERFIX®BIG SLG 300

FASERFIX®BIG SLG 300, bis Klasse F 900, Typ 010 mit einseitiger Raumfugeneinlage, 1,0 m



F 900



■ Technische Daten:

Länge mm	Breite mm	Höhe mm	Gewicht kg	Einlegetiefe mm	Lichter Rinnenquerschnitt t cm ²	Artikel Nr.
1000	588	600	553	40	1020.0	4672

■ Produktbeschreibung:

FASERFIX BIG SLG 300 Typ 010 - Läufer-Rinnen-Unterteil, aus faserbewehrtem Beton, mit einseitiger Raumfugeneinlage, Belastungsklasse A 15 - F 900 nach DIN 19580/EN 1433, CE-konform, mit Gusszarge bestehend aus Sphäroguss EN-GJS, Zargenhöhe 40 mm, 8-fache Arretierung, mit Dichtungsfalz, mit 2-seitigem Gussläuferschutz mit geriffelter Oberfläche als rutschhemmende Oberfläche aus Sphäroguss 5 mm Materialstärke, L/B/H 1000x588x600 mm, Art.-Nr. 4672

■ Material:

- **Rinnenunterteil:** faserbewehrter Beton
- **Zarge:** Gusseisen GJS 500-7

■ Typ nach DIN EN 1433:

M

■ Regelwerke:

EN 1433

■ Anwendungsbereiche:

- Containerterminals und Häfen
- Flughäfen
- Industriehöfe und Gewerbehallen
- Logistikzentren

Der optimale Einsatz des Produktes in den vorgenannten Anwendungen ist abhängig von unterschiedlichen Faktoren (Positionierung, Verkehrslast und -frequenz,...). Gerne beraten Sie unsere Experten hierzu!