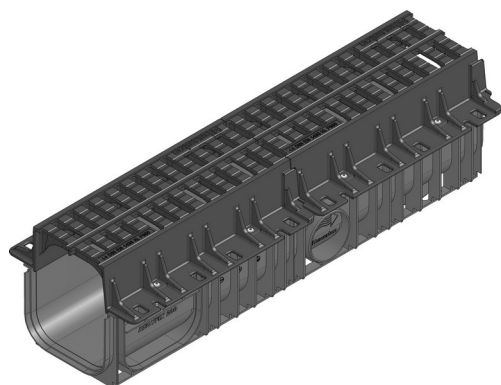


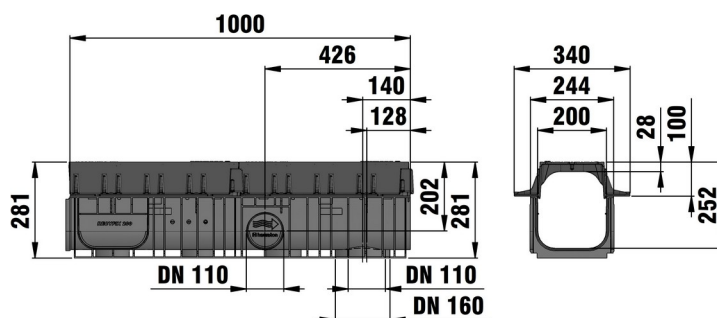
RECYFIX®MONOTEC ULTRA 200



RECYFIX®MONOTEC ULTRA 200, bis Klasse F 900, Typ 010, mit fest integriertem Gussrost SW 2 x 75/18 mm, schwarz, 1,0 m



F 900



■ Technische Daten:

Länge mm	Breite mm	Höhe mm	Gewicht kg	Einlauf-Ø cm ² /m	Lichter Rinnenquerschnitt cm ²	Artikel Nr.
1000	244	281	32.65	580.0	410.0	10465

■ Produktbeschreibung:

RECYFIX MONOTEC ULTRA 200 Typ 010 - einteilige Rinne, bestehend aus Unterteil aus recyceltem Polypropylen und fest integriertem Gussrost aus Sphäroguss EN-GJS, SW 2 x 75/18 mm, schwarz, nach DIN 19580/EN 1433, mit seitlicher (DN/OD 110) und senkrechter Anschlussmöglichkeit (DN/OD 110/160), Belastungsklasse A 15 - F 900, L/B/H 1000x340x208mm, Art.Nr. 10465

■ Material:

- **Material:** Gusseisen GJS 500-7
- **Material:** recyceltes Polypropylen

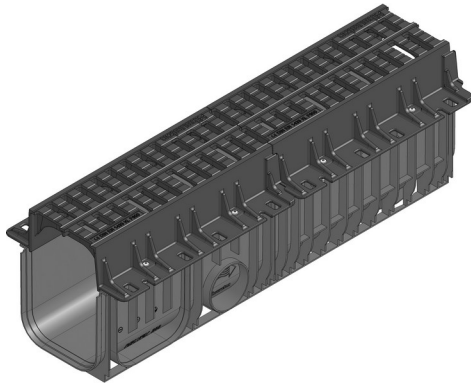
■ Anwendungsbereiche:

- Containerterminals und Häfen
- Industriehöfe und Gewerbehallen
- Logistikzentren

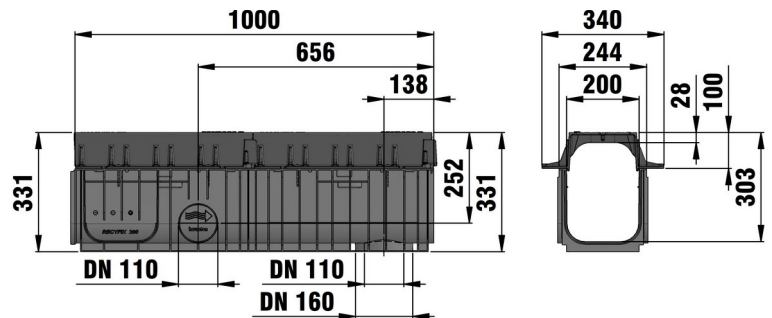
Der optimale Einsatz des Produktes in den vorgenannten Anwendungen ist abhängig von unterschiedlichen Faktoren (Positionierung, Verkehrslast und -frequenz,...). Gerne beraten Sie unsere Experten hierzu!

RECYFIX®MONOTEC ULTRA 200

RECYFIX®MONOTEC ULTRA 200, bis Klasse F 900, Typ 020, mit fest integriertem Gussrost SW 2 x 75/18 mm, schwarz, 1,0 m



F 900



■ Technische Daten:

Länge mm	Breite mm	Höhe mm	Gewicht kg	Einlauf-Ø cm ² /m	Lichter Rinnenquerschnitt cm ²	Artikel Nr.
1000	244	331	33.04	580.0	511.0	10466

■ Produktbeschreibung:

RECYFIX MONOTEC ULTRA 200 Typ 020 - einteilige Rinne, bestehend aus Unterteil aus recyceltem Polypropylen und fest integriertem Gussrost aus Sphäroguss EN-GJS, SW 2 x 75/18 mm, schwarz, nach DIN 19580/EN 1433, mit seitlicher (DN/OD 110) und senkrechter Anschlussmöglichkeit (DN/OD 110/160), Belastungsklasse A 15 - F 900, L/B/H 1.000x340x331 mm, Art.Nr. 10466

■ Material:

- **Material:** Gusseisen GJS 500-7
- **Material:** recyceltes Polypropylen

■ Anwendungsbereiche:

- Containerterminals und Häfen
- Industriehöfe und Gewerbehallen
- Logistikzentren

Der optimale Einsatz des Produktes in den vorgenannten Anwendungen ist abhängig von unterschiedlichen Faktoren (Positionierung, Verkehrslast und -frequenz,...). Gerne beraten Sie unsere Experten hierzu!