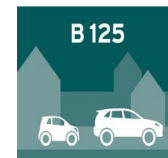
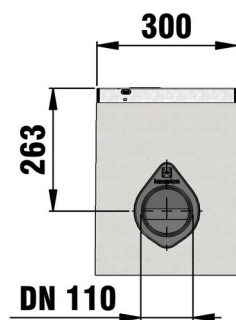
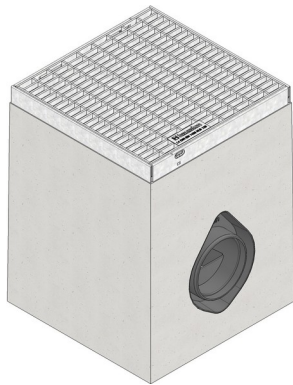
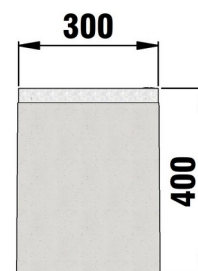


FASERFIX®POINT KS 30/30

FASERFIX®POINT KS 30/30, Punkteinläufe, Klasse B 125, mit Geruchsverschluss und Schmutzfangeimer aus Kunststoff, mit Gitterrost MW 30/10 mm, verzinkt, mit KG-Rohranschluss DN/OD 110



B 125



■ Technische Daten:

Länge mm	Breite mm	Höhe mm	Gewicht kg	Einlauf-Ø cm ² /m	Artikel Nr.
300	300	400	44.7	1865.0	33230

■ Produktbeschreibung:

FASERFIX POINT KS 30/30 - Punkteinlauf aus faserbewehrtem Beton, mit umlaufender Zarge aus verzinktem Stahl, mit integriertem KG-Rohranschluss DN/OD 110, mit Geruchsverschluss, Schmutzfangeimer aus Kunststoff und Gitterrost aus verzinktem Stahl, MW 30/10 mm, mit schraublosem Schnellverschluss SIDE-LOCK, Belastungsklasse A 15 - B 125, L/B/H 300x300x400 mm, Art.-Nr. 33230

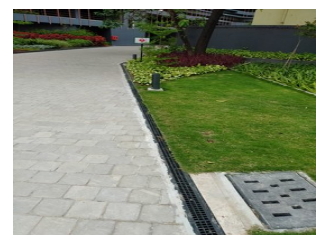
■ Material:

- **Rinnenunterteil:** faserbewehrter Beton
- **Zarge:** bandverzinkter Stahl
- **Rost:** feuerverzinkter Stahl

■ Anwendungsbereiche:

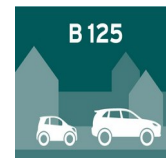
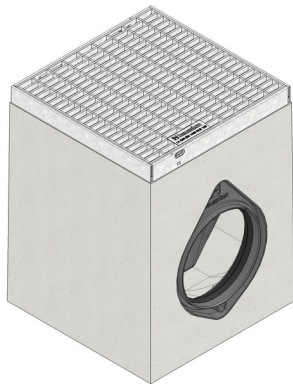
- öffentliche Plätze
- Parks und Gärten
- Heim und Garten

Der optimale Einsatz des Produktes in den vorgenannten Anwendungen ist abhängig von unterschiedlichen Faktoren (Positionierung, Verkehrslast und -frequenz,...). Gerne beraten Sie unsere Experten hierzu!

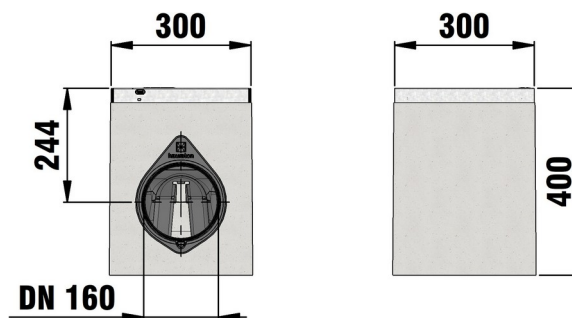


FASERFIX®POINT KS 30/30

FASERFIX®POINT KS 30/30, Punkteinläufe, Klasse B 125, mit Geruchsverschluss und Schmutzfangeimer aus Kunststoff, mit Gitterrost MW 30/10 mm, verzinkt, mit KG-Rohranschluss DN/OD 160



B 125



■ Technische Daten:

Länge mm	Breite mm	Höhe mm	Gewicht kg	Einlauf-Ø cm ² /m	Artikel Nr.
300	300	400	44.044	1865.0	33483

■ Produktbeschreibung:

FASERFIX POINT KS 30/30 - Punkteinlauf aus faserbewehrtem Beton, mit umlaufender Zarge aus verzinktem Stahl, mit integriertem KG-Rohranschluss DN/OD 160, mit Schmutzfangeimer aus Kunststoff und Gitterrost aus verzinktem Stahl, MW 30/10 mm, mit schraublosem Schnellverschluss SIDE-LOCK, Belastungsklasse A 15 - B 125, L/B/H 300x300x400 mm, Art.-Nr. 33483

■ Material:

- **Rinnenunterteil:** faserbewehrter Beton
- **Zarge:** bandverzinkter Stahl
- **Rost:** feuerverzinkter Stahl

■ Anwendungsbereiche:

- öffentliche Plätze
- Parks und Gärten
- Heim und Garten

Der optimale Einsatz des Produktes in den vorgenannten Anwendungen ist abhängig von unterschiedlichen Faktoren (Positionierung, Verkehrslast und -frequenz,...). Gerne beraten Sie unsere Experten hierzu!

