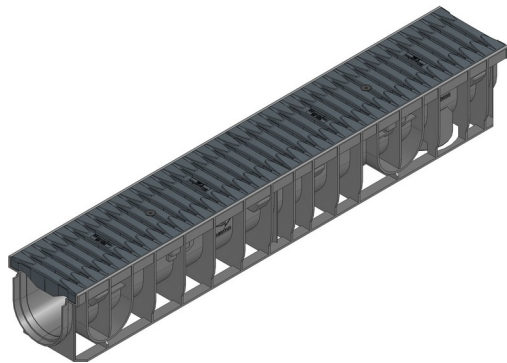
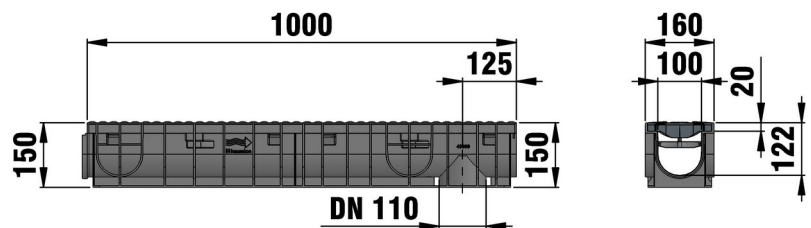


RECYFIX®PRO 100

RECYFIX®PRO 100, Klasse C 250, Typ 01 mit FIBRETEC Design Stegrost SW 110/9 mm, in der Farbe Schiefer, arretiert, 1,0 m



C 250



■ Technische Daten:

| Länge mm | Breite mm | Höhe mm | Gewicht kg | Einlauf-Ø cm ² /m | Lichter Rinnenquersch nitt cm ² | Einlegetiefe mm | Artikel Nr. |
|----------|-----------|---------|------------|---------------------------------|--|--------------------|-------------|
| 1000 | 160 | 150 | 4.35 | 372.0 | 92.0 | 20 | 47443 |

■ Produktbeschreibung:

RECYFIX PRO 100 Typ 01 - Rinnenunterteil aus recyceltem Polypropylen, mit integrierter Zarge aus Kunststoff, mit senkrechter Anschlussmöglichkeit DN/OD 110, mit FIBRETEC Design Stegrost SW 110/9 mm, Farbe Schiefer, aus faserverstärktem Polyamid, mit Längsschubsicherung und Arretierung, Belastungsklasse A 15 - C 250 nach DIN 19580/EN 1433, LxBxH 1000x160x150 mm, Art.-Nr. 47443

■ Material:

- **Rinnenunterteil:** recyceltes Polypropylen
- **Schrauben:** Stahl schwarz verzinkt
- **Knebel:** RECYFIX Material (recyceltes PA)
- **Rost:** faserverstärktes Polyamid

■ Typ nach DIN EN 1433:

M

■ Anwendungsbereiche:

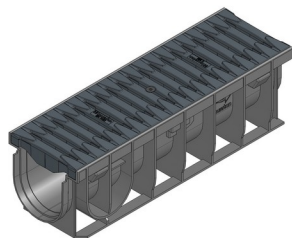
- Architektur und Design
- Busbahnhöfe und Haltestellen
- Fassaden
- Flachdächer, Terrassen, Balkone
- öffentliche Plätze
- Kommunale Einrichtungen
- Parkplätze
- Parks und Gärten
- Heim und Garten



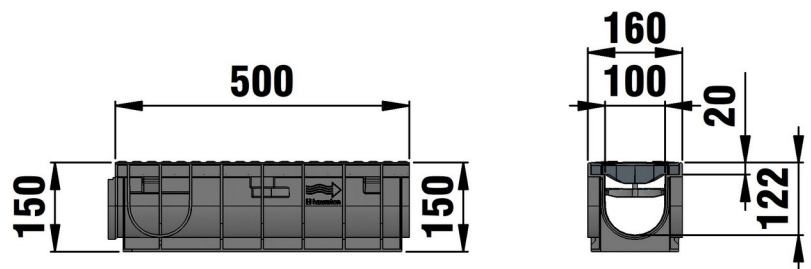
Der optimale Einsatz des Produktes in den vorgenannten Anwendungen ist abhängig von unterschiedlichen Faktoren (Positionierung, Verkehrslast und -frequenz,...). Gerne beraten Sie unsere Experten hierzu!

RECYFIX®PRO 100

RECYFIX®PRO 100, Klasse C 250, Typ 01, mit FIBRETEC Design Stegrost SW 110/9 mm, in der Farbe Schiefer, arretiert, 0,5 m



C 250



■ Technische Daten:

| Länge mm | Breite mm | Höhe mm | Gewicht kg | Einlauf-Ø cm ² /m | Lichter Rinnenquersch nitt cm ² | Einlegetiefe mm | Artikel Nr. |
|----------|-----------|---------|------------|---------------------------------|--|--------------------|-------------|
| 500 | 160 | 150 | 2.29 | 372.0 | 92.0 | 20 | 47463 |

■ Produktbeschreibung:

RECYFIX PRO 100 Typ 01 - Rinnenunterteil aus recyceltem Polypropylen, mit integrierter Zarge aus Kunststoff, mit FIBRETEC Design Stegrost SW 110/9 mm, Farbe Schiefer, aus faserverstärktem Polyamid, mit Längsschubsicherung und Arretierung, Belastungsklasse A 15 - C 250 nach DIN 19580/EN 1433, LxBxH 500x160x150 mm, Art.-Nr. 47463

■ Material:

- **Rinnenunterteil:** recyceltes Polypropylen
- **Schrauben:** Stahl schwarz verzinkt
- **Knebel:** RECYFIX Material (recyceltes PA)
- **Rost:** faserverstärktes Polyamid

■ Typ nach DIN EN 1433:

M

■ Anwendungsbereiche:

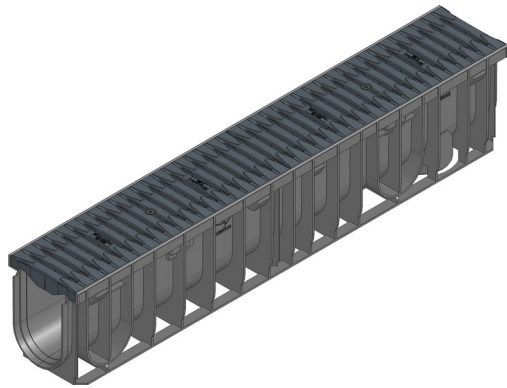
- Architektur und Design
- Busbahnhöfe und Haltestellen
- Fassaden
- Flachdächer, Terrassen, Balkone
- öffentliche Plätze
- Kommunale Einrichtungen
- Parkplätze
- Parks und Gärten
- Heim und Garten



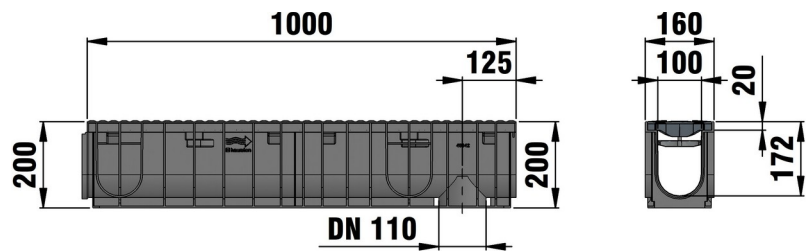
Der optimale Einsatz des Produktes in den vorgenannten Anwendungen ist abhängig von unterschiedlichen Faktoren (Positionierung, Verkehrslast und -frequenz,...). Gerne beraten Sie unsere Experten hierzu!

RECYFIX®PRO 100

RECYFIX®PRO 100, Klasse C 250, Typ 010, mit FIBRETEC Design Stegrost SW 110/9 mm, in der Farbe Schiefer, arretiert, 1,0 m



C 250



■ Technische Daten:

| Länge mm | Breite mm | Höhe mm | Gewicht kg | Einlauf-Ø cm ² /m | Lichter Rinnenquersch nitt cm ² | Einlegetiefe mm | Artikel Nr. |
|----------|-----------|---------|------------|---------------------------------|--|--------------------|-------------|
| 1000 | 160 | 200 | 5.555 | 372.0 | 142.0 | 20 | 47464 |

■ Produktbeschreibung:

RECYFIX PRO 100 Typ 010 - Rinnenunterteil aus recyceltem Polypropylen, mit integrierter Zarge aus Kunststoff, mit senkrechter Anschlussmöglichkeit DN/OD 110, mit FIBRETEC Design Stegrost SW 110/9 mm, Farbe Schiefer, aus faserverstärktem Polyamid, mit Längsschubsicherung und Arretierung, Belastungsklasse A 15 - C 250 nach DIN 19580/EN 1433, LxBxH 1000x160x200 mm, Art.-Nr. 47464

■ Material:

- **Rinnenunterteil:** recyceltes Polypropylen
- **Schrauben:** Stahl schwarz verzinkt
- **Knebel:** RECYFIX Material (recyceltes PA)
- **Rost:** faserverstärktes Polyamid

■ Typ nach DIN EN 1433:

M

■ Anwendungsbereiche:

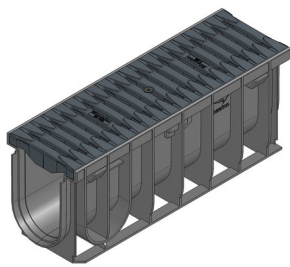
- Architektur und Design
- Busbahnhöfe und Haltestellen
- Fassaden
- Flachdächer, Terrassen, Balkone
- öffentliche Plätze
- Kommunale Einrichtungen
- Parkplätze
- Parks und Gärten
- Heim und Garten



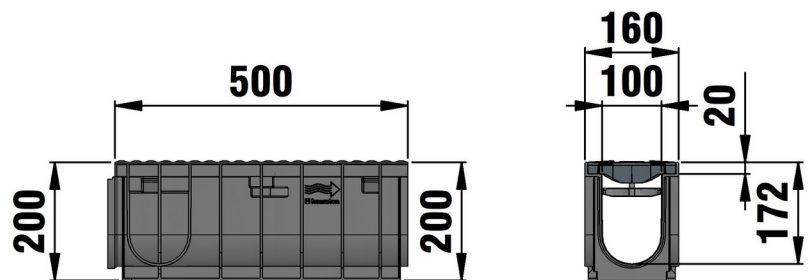
Der optimale Einsatz des Produktes in den vorgenannten Anwendungen ist abhängig von unterschiedlichen Faktoren (Positionierung, Verkehrslast und -frequenz,...). Gerne beraten Sie unsere Experten hierzu!

RECYFIX®PRO 100

RECYFIX®PRO 100, Klasse C 250, Typ 010, mit FIBRETEC Design Stegrost SW 110/9 mm, in der Farbe Schiefer, arretiert, 0,5 m



C 250



■ Technische Daten:

| Länge mm | Breite mm | Höhe mm | Gewicht kg | Einlauf-Ø cm ² /m | Lichter Rinnenquersch nitt cm ² | Einlegetiefe mm | Artikel Nr. |
|----------|-----------|---------|------------|---------------------------------|--|--------------------|-------------|
| 500 | 160 | 200 | 2.704 | 372.0 | 142.0 | 20 | 47465 |

■ Produktbeschreibung:

RECYFIX PRO 100 Typ 010 - Rinnenunterteil aus recyceltem Polypropylen, mit integrierter Zarge aus Kunststoff, mit FIBRETEC Design Stegrost SW 110/9 mm, Farbe Schiefer, aus faserverstärktem Polyamid, mit Längsschubsicherung und Arretierung, Belastungsklasse A 15 - C 250 nach DIN 19580/EN 1433, LxBxH 500x160x200 mm, Art.-Nr. 47465

■ Material:

- **Rinnenunterteil:** recyceltes Polypropylen
- **Schrauben:** Stahl schwarz verzinkt
- **Knebel:** RECYFIX Material (recyceltes PA)
- **Rost:** faserverstärktes Polyamid

■ Typ nach DIN EN 1433:

M

■ Anwendungsbereiche:

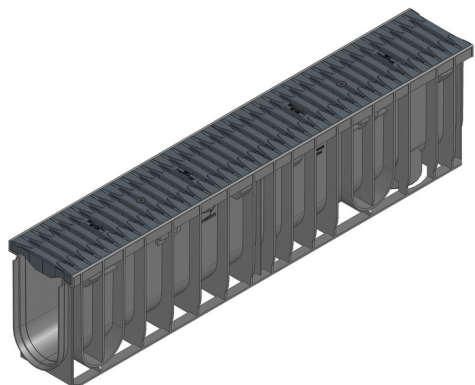
- Architektur und Design
- Busbahnhöfe und Haltestellen
- Fassaden
- Flachdächer, Terrassen, Balkone
- öffentliche Plätze
- Kommunale Einrichtungen
- Parkplätze
- Parks und Gärten
- Heim und Garten



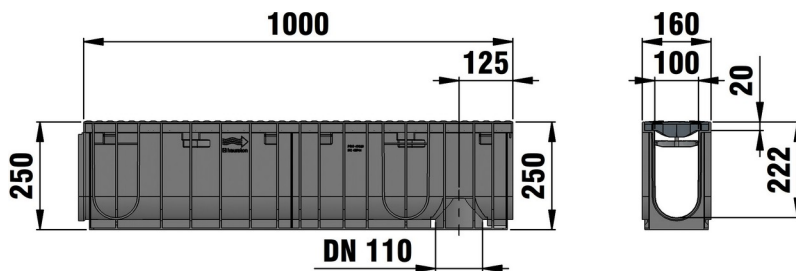
Der optimale Einsatz des Produktes in den vorgenannten Anwendungen ist abhängig von unterschiedlichen Faktoren (Positionierung, Verkehrslast und -frequenz,...). Gerne beraten Sie unsere Experten hierzu!

RECYFIX®PRO 100

RECYFIX®PRO 100, Klasse C 250, Typ 020, mit FIBRETEC Design Stegrost SW 110/9 mm, in der Farbe Schiefer, arretiert, 1,0 m



C 250



■ Technische Daten:

| Länge mm | Breite mm | Höhe mm | Gewicht kg | Einlauf-Ø cm ² /m | Lichter Rinnenquersch nitt cm ² | Einlegetiefe mm | Artikel Nr. |
|----------|-----------|---------|------------|---------------------------------|--|--------------------|-------------|
| 1000 | 160 | 250 | 6.11 | 372.0 | 192.0 | 20 | 47466 |

■ Produktbeschreibung:

RECYFIX PRO 100 Typ 020 - Rinnenunterteil aus recyceltem Polypropylen, mit integrierter Zarge aus Kunststoff, mit senkrechter Anschlussmöglichkeit DN/OD 110, mit FIBRETEC Design Stegrost SW 110/9 mm, Farbe Schiefer, aus faserverstärktem Polyamid, mit Längsschubsicherung und Arretierung, Belastungsklasse A 15 - C 250 nach DIN 19580/EN 1433, LxBxH 1000x160x250 mm, Art.-Nr. 47466

■ Material:

- **Rinnenunterteil:** recyceltes Polypropylen
- **Schrauben:** Stahl schwarz verzinkt
- **Knebel:** RECYFIX Material (recyceltes PA)
- **Rost:** faserverstärktes Polyamid

■ Typ nach DIN EN 1433:

M

■ Anwendungsbereiche:

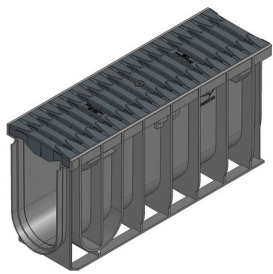
- Architektur und Design
- Busbahnhöfe und Haltestellen
- Fassaden
- Flachdächer, Terrassen, Balkone
- öffentliche Plätze
- Kommunale Einrichtungen
- Parkplätze
- Parks und Gärten
- Heim und Garten



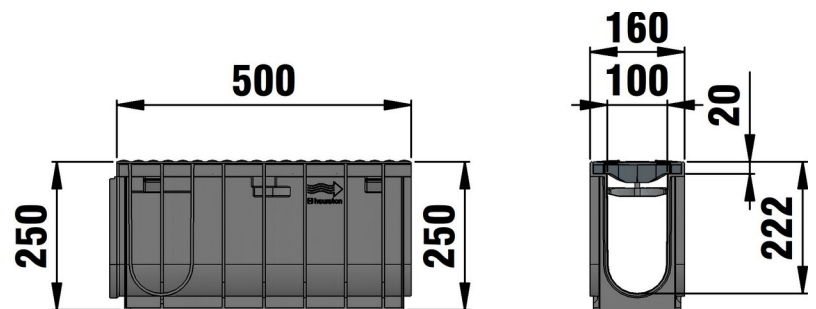
Der optimale Einsatz des Produktes in den vorgenannten Anwendungen ist abhängig von unterschiedlichen Faktoren (Positionierung, Verkehrslast und -frequenz,...). Gerne beraten Sie unsere Experten hierzu!

RECYFIX®PRO 100

RECYFIX®PRO 100, Klasse C 250, Typ 020, mit FIBRETEC Design Stegrost SW 110/9 mm, in der Farbe Schiefer, arretiert, 0,5 m



C 250



■ Technische Daten:

| Länge mm | Breite mm | Höhe mm | Gewicht kg | Einlauf-Ø cm ² /m | Lichter Rinnenquersch nitt cm ² | Einlegetiefe mm | Artikel Nr. |
|----------|-----------|---------|------------|---------------------------------|--|--------------------|-------------|
| 500 | 160 | 250 | 3.055 | 372.0 | 192.0 | 20 | 47467 |

■ Produktbeschreibung:

RECYFIX PRO 100 Typ 020 - Rinnenunterteil aus recyceltem Polypropylen, mit integrierter Zarge aus Kunststoff, mit FIBRETEC Design Stegrost SW 110/9 mm, Farbe Schiefer, aus faserverstärktem Polyamid, mit Längsschubsicherung und Arretierung, Belastungsklasse A 15 - C 250 nach DIN 19580/EN 1433, LxBxH 500x160x250 mm, Art.-Nr. 47467

■ Material:

- **Rinnenunterteil:** recyceltes Polypropylen
- **Schrauben:** Stahl schwarz verzinkt
- **Knebel:** RECYFIX Material (recyceltes PA)
- **Rost:** faserverstärktes Polyamid

■ Typ nach DIN EN 1433:

M

■ Anwendungsbereiche:

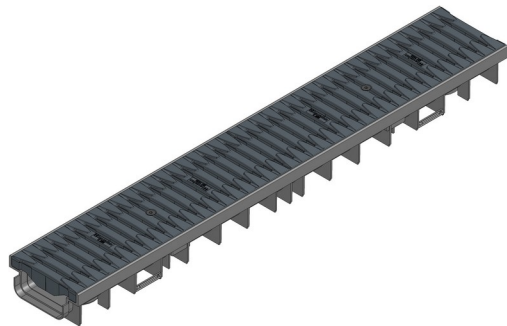
- Architektur und Design
- Busbahnhöfe und Haltestellen
- Fassaden
- Flachdächer, Terrassen, Balkone
- öffentliche Plätze
- Kommunale Einrichtungen
- Parkplätze
- Parks und Gärten
- Heim und Garten



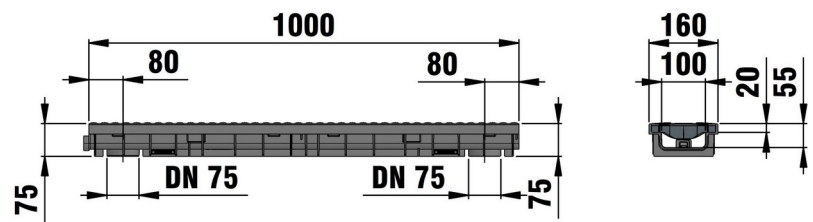
Der optimale Einsatz des Produktes in den vorgenannten Anwendungen ist abhängig von unterschiedlichen Faktoren (Positionierung, Verkehrslast und -frequenz,...). Gerne beraten Sie unsere Experten hierzu!

RECYFIX®PRO 100

RECYFIX®PRO 100, Klasse C 250, Typ 75, mit FIBRETEC Design Stegrost SW 110/9 mm, in der Farbe Schiefer, arretiert, 1,0 m



C 250



■ Technische Daten:

| Länge mm | Breite mm | Höhe mm | Gewicht kg | Einlauf-Ø cm ² /m | Lichter Rinnenquersch nitt cm ² | Einlegetiefe mm | Artikel Nr. |
|----------|-----------|---------|------------|---------------------------------|--|--------------------|-------------|
| 1000 | 160 | 75 | 3.325 | 372.0 | 35.0 | 20 | 47468 |

■ Produktbeschreibung:

RECYFIX PRO 100 Typ 75 - Rinnenunterteil aus recyceltem Polypropylen, mit integrierter Zarge aus Kunststoff, mit senkrechter Anschlussmöglichkeit DN/OD 75, mit FIBRETEC Design Stegrost SW 110/9 mm, Farbe Schiefer, aus faserverstärktem Polyamid, mit Längsschubsicherung und Arretierung, Belastungsklasse A 15 - C 250 nach DIN 19580/EN 1433, LxBxH 1000x160x75 mm, Art.-Nr. 47468

■ Material:

- **Rinnenunterteil:** recyceltes Polypropylen
- **Schrauben:** Stahl schwarz verzinkt
- **Knebel:** RECYFIX Material (recyceltes PA)
- **Rost:** faserverstärktes Polyamid

■ Typ nach DIN EN 1433:

M

■ Anwendungsbereiche:

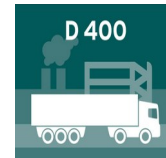
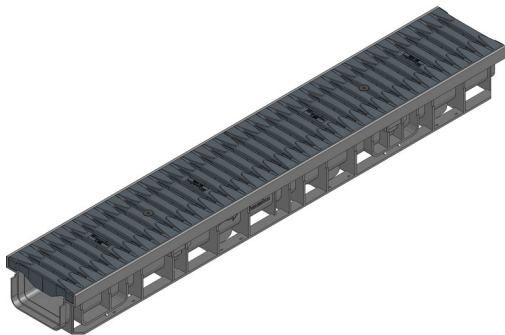
- Architektur und Design
- Busbahnhöfe und Haltestellen
- Fassaden
- Flachdächer, Terrassen, Balkone
- öffentliche Plätze
- Kommunale Einrichtungen
- Parkplätze
- Parks und Gärten
- Heim und Garten



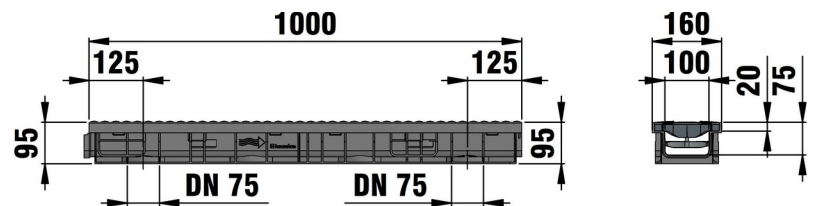
Der optimale Einsatz des Produktes in den vorgenannten Anwendungen ist abhängig von unterschiedlichen Faktoren (Positionierung, Verkehrslast und -frequenz,...). Gerne beraten Sie unsere Experten hierzu!

RECYFIX®PRO 100

RECYFIX®PRO 100, Klasse C 250, Typ 95, mit FIBRETEC Design Stegrost SW 110/9 mm, in der Farbe Schiefer, arretiert, 1,0 m



D 400



■ Technische Daten:

| Länge mm | Breite mm | Höhe mm | Gewicht kg | Einlauf-Ø cm²/m | Lichter Rinnenquerschnitt cm² | Einlegetiefe mm | Artikel Nr. |
|----------|-----------|---------|------------|-----------------|-------------------------------|-----------------|-------------|
| 1000 | 160 | 95 | 4.11 | 372.0 | 55.0 | 20 | 47469 |

■ Produktbeschreibung:

RECYFIX PRO 100 Typ 95 - Rinnenunterteil aus recyceltem Polypropylen, mit integrierter Zarge aus Kunststoff, mit senkrechter Anschlussmöglichkeit DN/OD 75, mit FIBRETEC Design Stegrost SW 110/9 mm, Farbe Schiefer, aus faserverstärktem Polyamid, mit Längsschubsicherung und Arretierung, Belastungsklasse A 15 - C 250 nach DIN 19580/EN 1433, LxBxH 1000x160x95 mm, Art.-Nr. 47469

■ Material:

- **Rinnenunterteil:** recyceltes Polypropylen
- **Schrauben:** Stahl schwarz verzinkt
- **Knebel:** RECYFIX Material (recyceltes PA)
- **Rost:** faserverstärktes Polyamid

■ Typ nach DIN EN 1433:

M

■ Anwendungsbereiche:

- Architektur und Design
- Busbahnhöfe und Haltestellen
- Fassaden
- Flachdächer, Terrassen, Balkone
- öffentliche Plätze
- Kommunale Einrichtungen
- Parkplätze
- Parks und Gärten
- Heim und Garten



Der optimale Einsatz des Produktes in den vorgenannten Anwendungen ist abhängig von unterschiedlichen Faktoren (Positionierung, Verkehrslast und -frequenz,...). Gerne beraten Sie unsere Experten hierzu!

