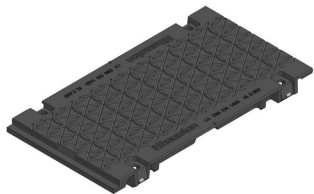
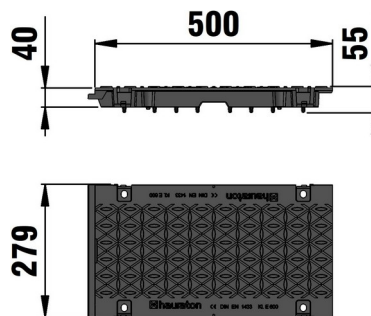
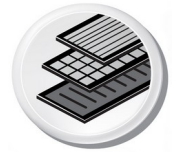


# Systeme MEDIENRINNEN

MEDIENRINNEN FASERFIX®SUPER 200 aus faserbewehrtem Beton mit 40 mm Zarge, Klasse E 600, Gussrost geschlossen, schwarz, 0,5 m



E 600



## ■ Technische Daten:

| Länge mm | Breite mm | Höhe mm | Gewicht kg | Einlegetiefe mm | Einlauföffnung g mm | Einlauf-Ø cm <sup>2</sup> /m | Farbe   | Artikel Nr. |
|----------|-----------|---------|------------|-----------------|---------------------|------------------------------|---------|-------------|
| 500      | 279       | 55      | 13.4       | 40              | 0.0x0.0             | 0.0                          | schwarz | 32073       |

## ■ Produktbeschreibung:

MEDIENRINNE FASERFIX SUPER 200 - Gussrost geschlossen, aus Sphäroguss EN-GJS, schwarz, mit Längsschubsicherung, Belastungsklasse A 15 - E 600 nach DIN 19580/EN 1433, CE-konform, 4-fache Arretierung, Baulänge 500 mm, Art.-Nr. 32073

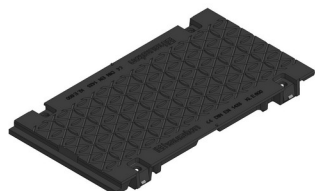
## ■ Material:

- **Rost:** Gusseisen GJS 500-7

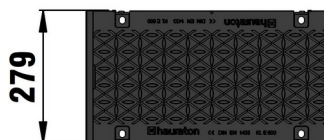
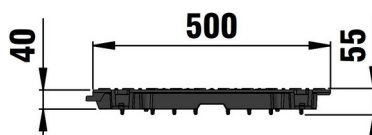
Der optimale Einsatz des Produktes in den vorgenannten Anwendungen ist abhängig von unterschiedlichen Faktoren (Positionierung, Verkehrslast und -frequenz,...). Gerne beraten Sie unsere Experten hierzu!

# Systeme MEDIENRINNEN

MEDIENRINNEN FASERFIX®SUPER 200 aus faserbewehrtem Beton mit 40 mm Zarge, Klasse E 600, Gussrost geschlossen, KTL-beschichtet, 0,5 m



E 600



## ■ Technische Daten:

| Länge mm | Breite mm | Höhe mm | Gewicht kg | Einlegetiefe mm | Einlauföffnung g mm | Einlauf-Ø cm <sup>2</sup> /m | Farbe | Artikel Nr. |
|----------|-----------|---------|------------|-----------------|---------------------|------------------------------|-------|-------------|
| 500      | 279       | 55      | 13.4       | 40              | 0.0x0.0             | 0.0                          | KTL   | 32348       |

## ■ Produktbeschreibung:

MEDIENRINNE FASERFIX SUPER 200 - Gussrost geschlossen, aus Sphäroguss EN-GJS, KTL-beschichtet, mit Längsschubsicherung, Belastungsklasse A 15 - E 600 nach DIN 19580/EN 1433, CE-konform, 4-fache Arretierung, Baulänge 500 mm, Art.-Nr. 32348

## ■ Material:

- **Rost:** Gusseisen GJS 500-7

Der optimale Einsatz des Produktes in den vorgenannten Anwendungen ist abhängig von unterschiedlichen Faktoren (Positionierung, Verkehrslast und -frequenz,...). Gerne beraten Sie unsere Experten hierzu!