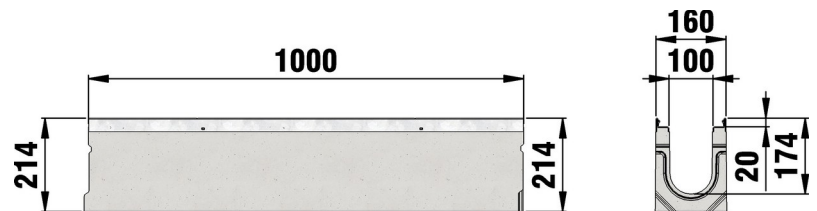
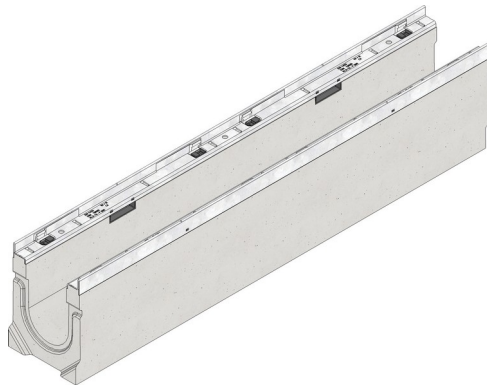


Systeme MEDIENRINNEN

MEDIENRINNEN FASERFIX®KS 100 aus faserbewehrtem Beton mit 20 mm Zarge, Klasse E 600, Typ 010, 1,0 m



■ Technische Daten:

Länge mm	Breite mm	Höhe mm	Gewicht kg	Einlegetiefe mm	Lichter Rinnenquerschnitt cm ²	Artikel Nr.
1000	160	214	40.21	20	143.0	32049

■ Produktbeschreibung:

MEDIENRINNE FASERFIX KS 100 Typ 010 -Rinnenunterteil aus faserbewehrtem Beton, Belastungsklasse A 15 - F 900 nach DIN 19580/EN 1433, CE-konform, mit verzinkter Stahlzarge, mit schraublosem Schnellverschluss SIDE-LOCK, 8-fache Arretierung, mit Dichtungsfalz, L/B/H 1000x160x214 mm, Art.-Nr. 32049

■ Material:

- **Rinnenunterteil:** faserbewehrter Beton
- **Zarge:** bandverzinkter Stahl

■ Typ nach DIN EN 1433:

M

■ Regelwerke:

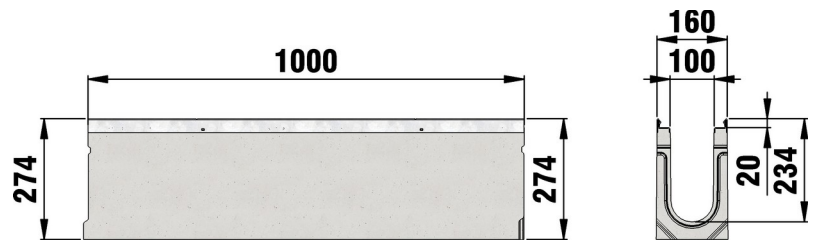
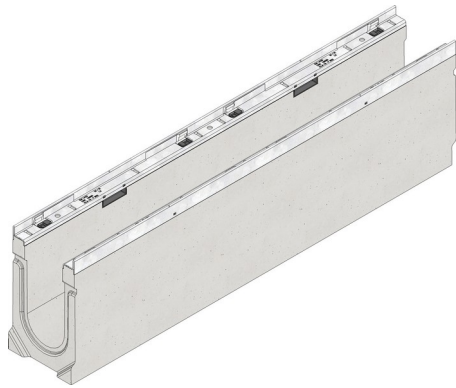
EN 1433

■ Anwendungsbereiche:

Der optimale Einsatz des Produktes in den vorgenannten Anwendungen ist abhängig von unterschiedlichen Faktoren (Positionierung, Verkehrslast und -frequenz,...). Gerne beraten Sie unsere Experten hierzu!

Systeme MEDIENRINNEN

MEDIENRINNEN FASERFIX®KS 100 aus faserbewehrtem Beton mit 20 mm Zarge, Klasse E 600, Typ 020, 1,0 m



■ Technische Daten:

Länge mm	Breite mm	Höhe mm	Gewicht kg	Einlegetiefe mm	Lichter Rinnenquerschnitt cm ²	Artikel Nr.
1000	160	274	49	20	206.0	32050

■ Produktbeschreibung:

MEDIENRINNE FASERFIX KS 100 Typ 020 -Rinnenunterteil aus faserbewehrtem Beton, Belastungsklasse A 15 - F 900 nach DIN 19580/EN 1433, CE-konform, mit verzinkter Stahlzarge, mit schraublosem Schnellverschluss SIDE-LOCK, 8-fache Arretierung, mit Dichtungsfalz, L/B/H 1000x160x274 mm, Art.-Nr. 32050

■ Material:

- **Rinnenunterteil:** faserbewehrter Beton
- **Zarge:** bandverzinkter Stahl

■ Typ nach DIN EN 1433:

M

■ Regelwerke:

EN 1433

■ Anwendungsbereiche:

Der optimale Einsatz des Produktes in den vorgenannten Anwendungen ist abhängig von unterschiedlichen Faktoren (Positionierung, Verkehrslast und -frequenz,...). Gerne beraten Sie unsere Experten hierzu!