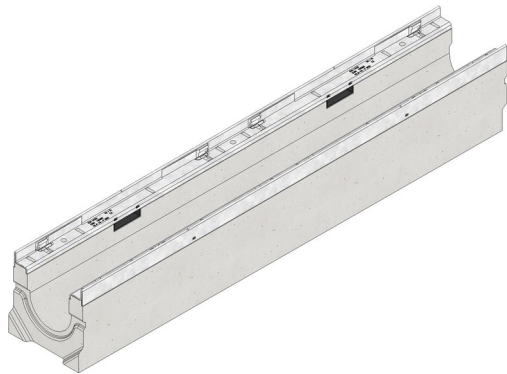
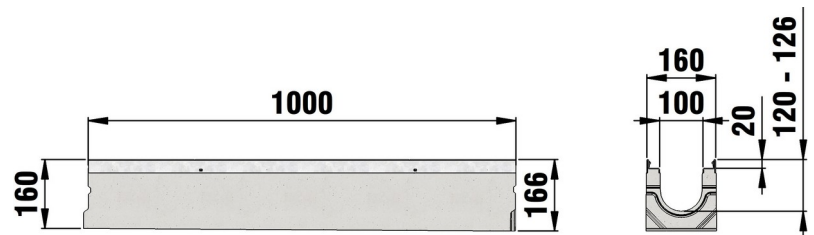


FASERFIX®KS 100

FASERFIX®KS 100 mit Eigengefälle 0,6 %, bis Klasse F 900, Typ 1, verzinkt, 1,0 m



F 900



■ Technische Daten:

Länge mm	Breite mm	Höhe mm	Gewicht kg	Einlegetiefe mm	Lichter Rinnenquerschnitt t cm ²	Artikel Nr.
1000	160	160-166	34.9	20	89.0	8001

■ Produktbeschreibung:

FASERFIX KS 100 Typ 1 - 19 - Rinnenunterteil aus faserbewehrtem Beton, Belastungsklasse A 15 - F 900 nach DIN 19580/EN 1433, CE-konform, mit Innengefälle, mit verzinkter Stahlzarge und schraublosem Schnellverschluss SIDE-LOCK für schnelle und einfache Montage der Abdeckung, Knebelverschraubung zusätzlich möglich, 8-fache Arretierung, mit Dichtungsfalz, LxBxH 1000x160x160-274 mm, Art.-Nr. 8001 - 8019

■ Material:

- **Rinnenunterteil:** faserbewehrter Beton
- **Zarge:** bandverzinkter Stahl

■ Typ nach DIN EN 1433:

M

■ Regelwerke:

EN 1433

■ Anwendungsbereiche:

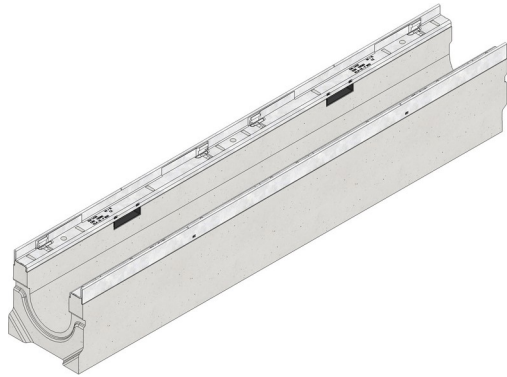
- Autobahnen und Straßen
- Architektur und Design
- Bahnhöfe und Bahnsteige
- Fassaden
- Industrieböden und Gewerbehallen
- öffentliche Plätze
- Kommunale Einrichtungen
- Parkplätze
- Parks und Gärten
- Tiefgaragen
- Waschanlagen



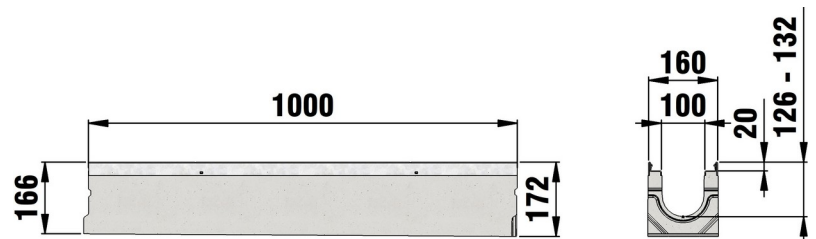
Der optimale Einsatz des Produktes in den vorgenannten Anwendungen ist abhängig von unterschiedlichen Faktoren (Positionierung, Verkehrslast und -frequenz,...). Gerne beraten Sie unsere Experten hierzu!

FASERFIX®KS 100

FASERFIX®KS 100 mit Eigengefälle 0,6 %, bis Klasse F 900, Typ 2, verzinkt, 1,0 m



F 900



■ Technische Daten:

Länge mm	Breite mm	Höhe mm	Gewicht kg	Einlegetiefe mm	Lichter Rinnenquerschnitt t cm ²	Artikel Nr.
1000	160	166-172	35.3	20	95.0	8002

■ Produktbeschreibung:

FASERFIX KS 100 Typ 1 - 19 - Rinnenunterteil aus faserbewehrtem Beton, Belastungsklasse A 15 - F 900 nach DIN 19580/EN 1433, CE-konform, mit Innengefälle, mit verzinkter Stahlzarge und schraublosem Schnellverschluss SIDE-LOCK für schnelle und einfache Montage der Abdeckung, Knebelverschraubung zusätzlich möglich, 8-fache Arretierung, mit Dichtungsfalz, LxBxH 1000x160x160-274 mm, Art.-Nr. 8001 - 8019

■ Material:

- **Rinnenunterteil:** faserbewehrter Beton
- **Zarge:** bandverzinkter Stahl

■ Typ nach DIN EN 1433:

M

■ Regelwerke:

EN 1433

■ Anwendungsbereiche:

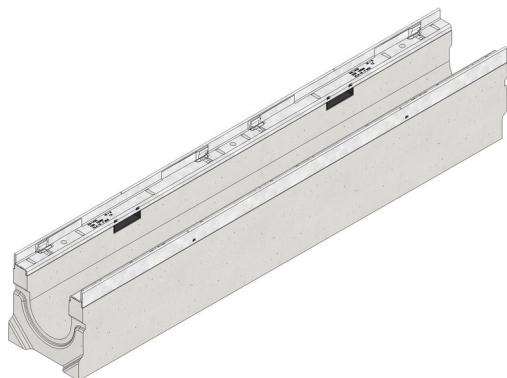
- Autobahnen und Straßen
- Architektur und Design
- Bahnhöfe und Bahnsteige
- Fassaden
- Industrieböden und Gewerbehallen
- öffentliche Plätze
- Kommunale Einrichtungen
- Parkplätze
- Parks und Gärten
- Tiefgaragen
- Waschanlagen



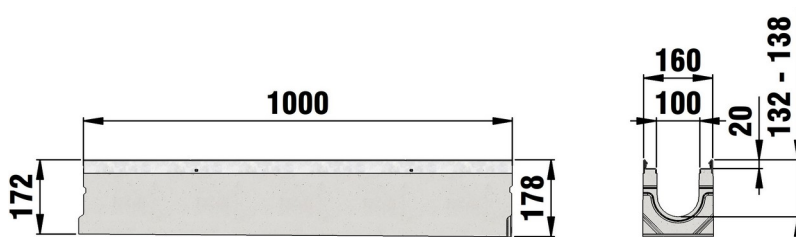
Der optimale Einsatz des Produktes in den vorgenannten Anwendungen ist abhängig von unterschiedlichen Faktoren (Positionierung, Verkehrslast und -frequenz,...). Gerne beraten Sie unsere Experten hierzu!

FASERFIX®KS 100

FASERFIX®KS 100 mit Eigengefälle 0,6 %, bis Klasse F 900, Typ 3, verzinkt, 1,0 m



F 900



■ Technische Daten:

Länge mm	Breite mm	Höhe mm	Gewicht kg	Einlegetiefe mm	Lichter Rinnenquerschnitt cm ²	Artikel Nr.
1000	160	172-178	36.1	20	101.0	8003

■ Produktbeschreibung:

FASERFIX KS 100 Typ 1 - 19 - Rinnenunterteil aus faserbewehrtem Beton, Belastungsklasse A 15 - F 900 nach DIN 19580/EN 1433, CE-konform, mit Innengefälle, mit verzinkter Stahlzarge und schraublosem Schnellverschluss SIDE-LOCK für schnelle und einfache Montage der Abdeckung, Knebelverschraubung zusätzlich möglich, 8-fache Arretierung, mit Dichtungsfalz, LxBxH 1000x160x160-274 mm, Art.-Nr. 8001 - 8019

■ Material:

- **Rinnenunterteil:** faserbewehrter Beton
- **Zarge:** bandverzinkter Stahl

■ Typ nach DIN EN 1433:

M

■ Regelwerke:

EN 1433

■ Anwendungsbereiche:

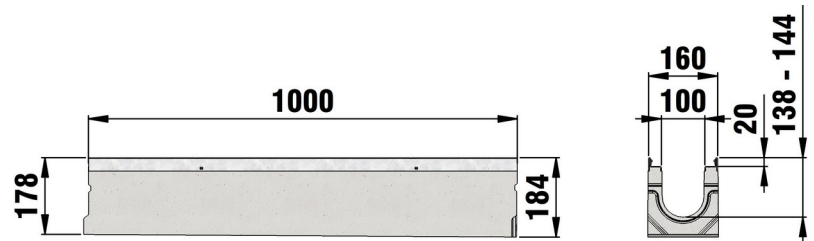
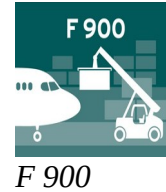
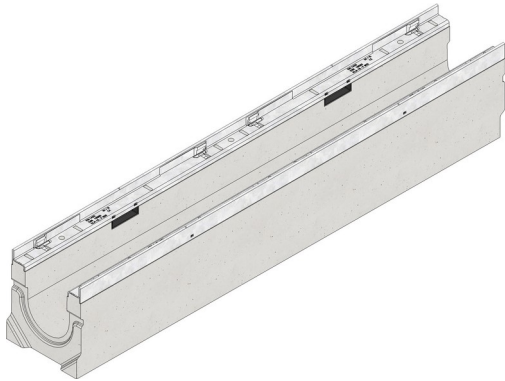
- Autobahnen und Straßen
- Architektur und Design
- Bahnhöfe und Bahnsteige
- Fassaden
- Industrieböden und Gewerbehallen
- öffentliche Plätze
- Kommunale Einrichtungen
- Parkplätze
- Parks und Gärten
- Tiefgaragen
- Waschanlagen



Der optimale Einsatz des Produktes in den vorgenannten Anwendungen ist abhängig von unterschiedlichen Faktoren (Positionierung, Verkehrslast und -frequenz,...). Gerne beraten Sie unsere Experten hierzu!

FASERFIX®KS 100

FASERFIX®KS 100 mit Eigengefälle 0,6 %, bis Klasse F 900, Typ 4, verzinkt, 1,0 m



■ Technische Daten:

Länge mm	Breite mm	Höhe mm	Gewicht kg	Einlegetiefe mm	Lichter Rinnenquerschnitt cm ²	Artikel Nr.
1000	160	178-184	37.3	20	107.0	8004

■ Produktbeschreibung:

FASERFIX KS 100 Typ 1 - 19 - Rinnenunterteil aus faserbewehrtem Beton, Belastungsklasse A 15 - F 900 nach DIN 19580/EN 1433, CE-konform, mit Innengefälle, mit verzinkter Stahlzarge und schraublosem Schnellverschluss SIDE-LOCK für schnelle und einfache Montage der Abdeckung, Knebelverschraubung zusätzlich möglich, 8-fache Arretierung, mit Dichtungsfalz, LxBxH 1000x160x160-274 mm, Art.-Nr. 8001 - 8019

■ Material:

- **Rinnenunterteil:** faserbewehrter Beton
- **Zarge:** bandverzinkter Stahl

■ Typ nach DIN EN 1433:

M

■ Regelwerke:

EN 1433

■ Anwendungsbereiche:

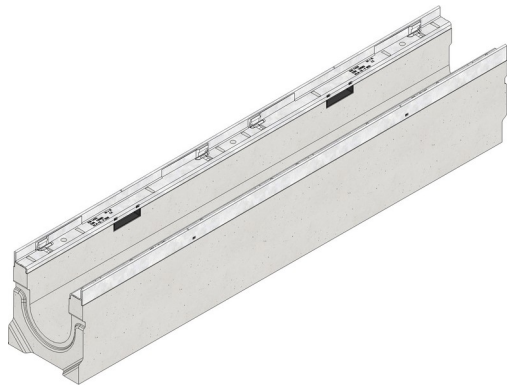
- Autobahnen und Straßen
- Architektur und Design
- Bahnhöfe und Bahnsteige
- Fassaden
- Industrieböden und Gewerbehallen
- öffentliche Plätze
- Kommunale Einrichtungen
- Parkplätze
- Parks und Gärten
- Tiefgaragen
- Waschanlagen



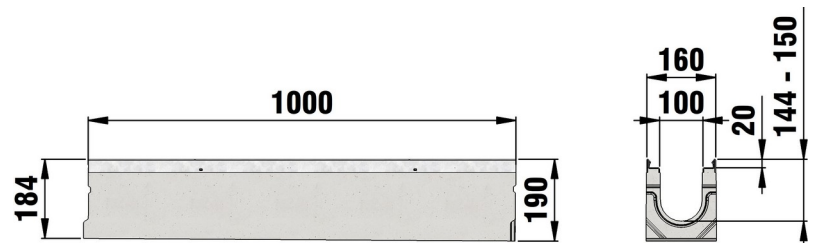
Der optimale Einsatz des Produktes in den vorgenannten Anwendungen ist abhängig von unterschiedlichen Faktoren (Positionierung, Verkehrslast und -frequenz,...). Gerne beraten Sie unsere Experten hierzu!

FASERFIX®KS 100

FASERFIX®KS 100 mit Eigengefälle 0,6 %, bis Klasse F 900, Typ 5, verzinkt, 1,0 m



F 900



■ Technische Daten:

Länge mm	Breite mm	Höhe mm	Gewicht kg	Einlegetiefe mm	Lichter Rinnenquerschnitt t cm ²	Artikel Nr.
1000	160	184-190	36.77	20	113.0	8005

■ Produktbeschreibung:

FASERFIX KS 100 Typ 1 - 19 - Rinnenunterteil aus faserbewehrtem Beton, Belastungsklasse A 15 - F 900 nach DIN 19580/EN 1433, CE-konform, mit Innengefälle, mit verzinkter Stahlzarge und schraublosem Schnellverschluss SIDE-LOCK für schnelle und einfache Montage der Abdeckung, Knebelverschraubung zusätzlich möglich, 8-fache Arretierung, mit Dichtungsfalz, LxBxH 1000x160x160-274 mm, Art.-Nr. 8001 - 8019

■ Material:

- **Rinnenunterteil:** faserbewehrter Beton
- **Zarge:** bandverzinkter Stahl

■ Typ nach DIN EN 1433:

M

■ Regelwerke:

EN 1433

■ Anwendungsbereiche:

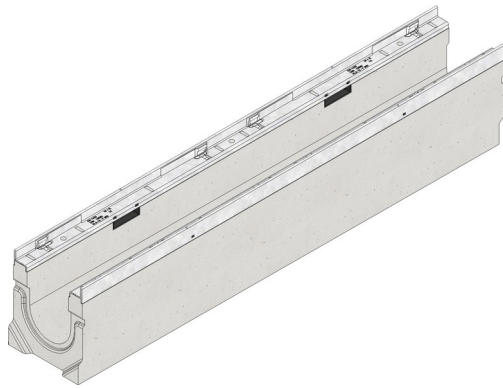
- Autobahnen und Straßen
- Architektur und Design
- Bahnhöfe und Bahnsteige
- Fassaden
- Industrieböden und Gewerbehallen
- öffentliche Plätze
- Kommunale Einrichtungen
- Parkplätze
- Parks und Gärten
- Tiefgaragen
- Waschanlagen



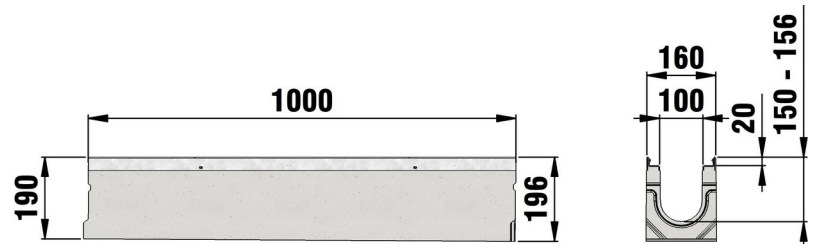
Der optimale Einsatz des Produktes in den vorgenannten Anwendungen ist abhängig von unterschiedlichen Faktoren (Positionierung, Verkehrslast und -frequenz,...). Gerne beraten Sie unsere Experten hierzu!

FASERFIX®KS 100

FASERFIX®KS 100 mit Eigengefälle 0,6 %, bis Klasse F 900, Typ 6, verzinkt, 1,0 m



F 900



■ Technische Daten:

Länge mm	Breite mm	Höhe mm	Gewicht kg	Einlegetiefe mm	Lichter Rinnenquerschnitt cm ²	Artikel Nr.
1000	160	190-196	37.16	20	119.0	8006

■ Produktbeschreibung:

FASERFIX KS 100 Typ 1 - 19 - Rinnenunterteil aus faserbewehrtem Beton, Belastungsklasse A 15 - F 900 nach DIN 19580/EN 1433, CE-konform, mit Innengefälle, mit verzinkter Stahlzarge und schraublosem Schnellverschluss SIDE-LOCK für schnelle und einfache Montage der Abdeckung, Knebelverschraubung zusätzlich möglich, 8-fache Arretierung, mit Dichtungsfalz, LxBxH 1000x160x160-274 mm, Art.-Nr. 8001 - 8019

■ Material:

- **Rinnenunterteil:** faserbewehrter Beton
- **Zarge:** bandverzinkter Stahl

■ Typ nach DIN EN 1433:

M

■ Regelwerke:

EN 1433

■ Anwendungsbereiche:

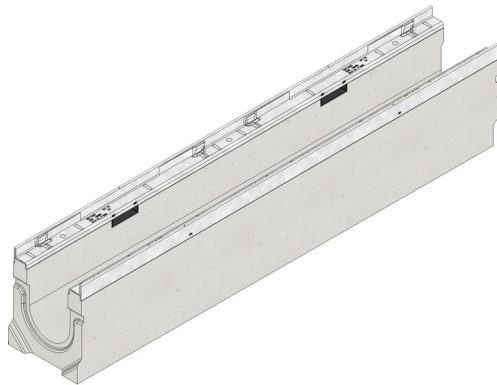
- Autobahnen und Straßen
- Architektur und Design
- Bahnhöfe und Bahnsteige
- Fassaden
- Industrieböden und Gewerbehallen
- öffentliche Plätze
- Kommunale Einrichtungen
- Parkplätze
- Parks und Gärten
- Tiefgaragen
- Waschanlagen



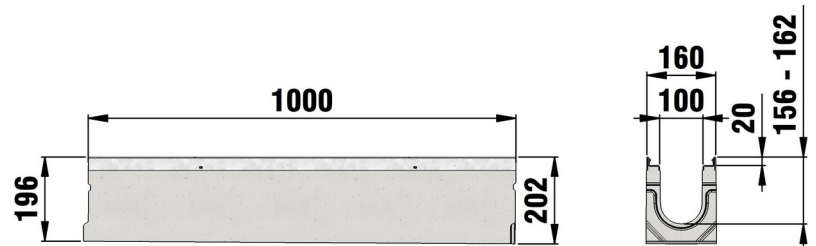
Der optimale Einsatz des Produktes in den vorgenannten Anwendungen ist abhängig von unterschiedlichen Faktoren (Positionierung, Verkehrslast und -frequenz,...). Gerne beraten Sie unsere Experten hierzu!

FASERFIX®KS 100

FASERFIX®KS 100 mit Eigengefälle 0,6 %, bis Klasse F 900, Typ 7, verzinkt, 1,0 m



F 900



■ Technische Daten:

Länge mm	Breite mm	Höhe mm	Gewicht kg	Einlegetiefe mm	Lichter Rinnenquerschnitt t cm ²	Artikel Nr.
1000	160	196-202	37.9	20	125.0	8007

■ Produktbeschreibung:

FASERFIX KS 100 Typ 1 - 19 - Rinnenunterteil aus faserbewehrtem Beton, Belastungsklasse A 15 - F 900 nach DIN 19580/EN 1433, CE-konform, mit Innengefälle, mit verzinkter Stahlzarge und schraublosem Schnellverschluss SIDE-LOCK für schnelle und einfache Montage der Abdeckung, Knebelverschraubung zusätzlich möglich, 8-fache Arretierung, mit Dichtungsfalz, LxBxH 1000x160x160-274 mm, Art.-Nr. 8001 - 8019

■ Material:

- **Rinnenunterteil:** faserbewehrter Beton
- **Zarge:** bandverzinkter Stahl

■ Typ nach DIN EN 1433:

M

■ Regelwerke:

EN 1433

■ Anwendungsbereiche:

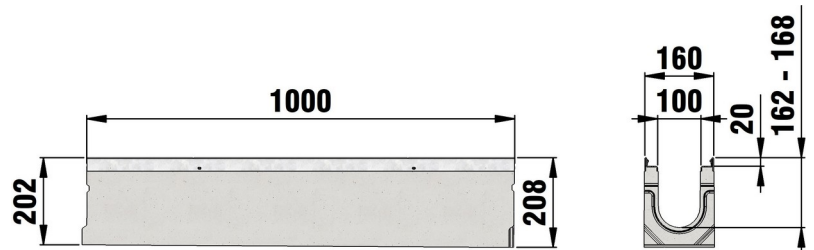
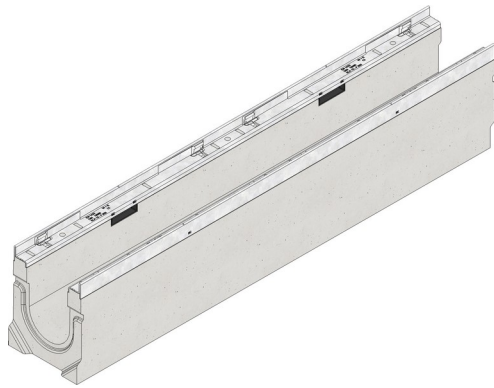
- Autobahnen und Straßen
- Architektur und Design
- Bahnhöfe und Bahnsteige
- Fassaden
- Industrieböden und Gewerbehallen
- öffentliche Plätze
- Kommunale Einrichtungen
- Parkplätze
- Parks und Gärten
- Tiefgaragen
- Waschanlagen



Der optimale Einsatz des Produktes in den vorgenannten Anwendungen ist abhängig von unterschiedlichen Faktoren (Positionierung, Verkehrslast und -frequenz,...). Gerne beraten Sie unsere Experten hierzu!

FASERFIX®KS 100

FASERFIX®KS 100 mit Eigengefälle 0,6 %, bis Klasse F 900, Typ 8, verzinkt, 1,0 m



■ Technische Daten:

Länge mm	Breite mm	Höhe mm	Gewicht kg	Einlegetiefe mm	Lichter Rinnenquerschnitt cm ²	Artikel Nr.
1000	160	202-208	38.91	20	131.0	8008

■ Produktbeschreibung:

FASERFIX KS 100 Typ 1 - 19 - Rinnenunterteil aus faserbewehrtem Beton, Belastungsklasse A 15 - F 900 nach DIN 19580/EN 1433, CE-konform, mit Innengefälle, mit verzinkter Stahlzarge und schraublosem Schnellverschluss SIDE-LOCK für schnelle und einfache Montage der Abdeckung, Knebelverschraubung zusätzlich möglich, 8-fache Arretierung, mit Dichtungsfalz, LxBxH 1000x160x160-274 mm, Art.-Nr. 8001 - 8019

■ Material:

- **Rinnenunterteil:** faserbewehrter Beton
- **Zarge:** bandverzinkter Stahl

■ Typ nach DIN EN 1433:

M

■ Regelwerke:

EN 1433

■ Anwendungsbereiche:

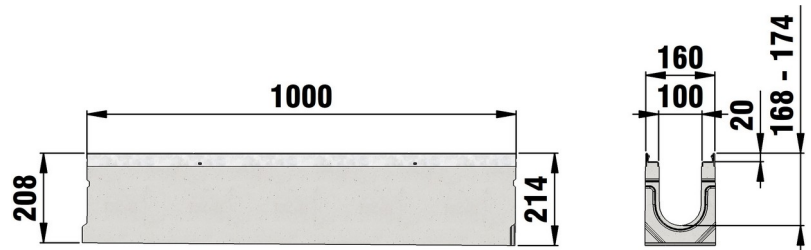
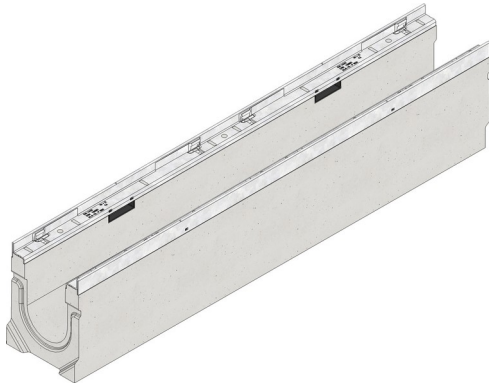
- Autobahnen und Straßen
- Architektur und Design
- Bahnhöfe und Bahnsteige
- Fassaden
- Industrieböden und Gewerbehallen
- öffentliche Plätze
- Kommunale Einrichtungen
- Parkplätze
- Parks und Gärten
- Tiefgaragen
- Waschanlagen



Der optimale Einsatz des Produktes in den vorgenannten Anwendungen ist abhängig von unterschiedlichen Faktoren (Positionierung, Verkehrslast und -frequenz,...). Gerne beraten Sie unsere Experten hierzu!

FASERFIX®KS 100

FASERFIX®KS 100 mit Eigengefälle 0,6 %, bis Klasse F 900, Typ 9, verzinkt, 1,0 m



■ Technische Daten:

Länge mm	Breite mm	Höhe mm	Gewicht kg	Einlegetiefe mm	Lichter Rinnenquerschnitt t cm ²	Artikel Nr.
1000	160	208-214	39.46	20	137.0	8009

■ Produktbeschreibung:

FASERFIX KS 100 Typ 1 - 19 - Rinnenunterteil aus faserbewehrtem Beton, Belastungsklasse A 15 - F 900 nach DIN 19580/EN 1433, CE-konform, mit Innengefälle, mit verzinkter Stahlzarge und schraublosem Schnellverschluss SIDE-LOCK für schnelle und einfache Montage der Abdeckung, Knebelverschraubung zusätzlich möglich, 8-fache Arretierung, mit Dichtungsfalz, LxBxH 1000x160x160-274 mm, Art.-Nr. 8001 - 8019

■ Material:

- **Rinnenunterteil:** faserbewehrter Beton
- **Zarge:** bandverzinkter Stahl

■ Typ nach DIN EN 1433:

M

■ Regelwerke:

EN 1433

■ Anwendungsbereiche:

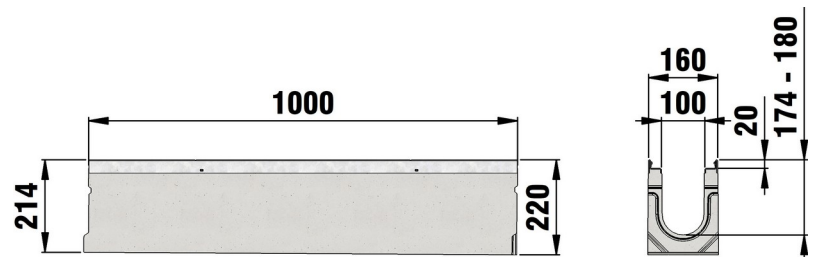
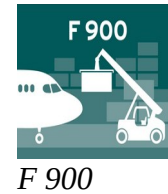
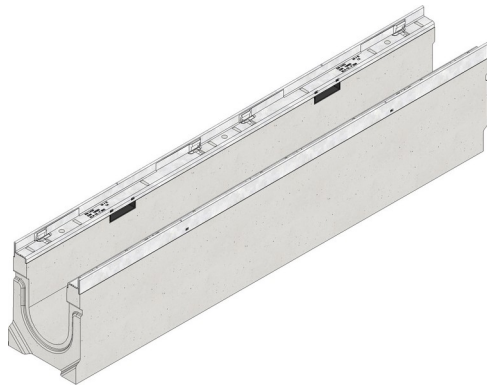
- Autobahnen und Straßen
- Architektur und Design
- Bahnhöfe und Bahnsteige
- Fassaden
- Industrieböden und Gewerbehallen
- öffentliche Plätze
- Kommunale Einrichtungen
- Parkplätze
- Parks und Gärten
- Tiefgaragen
- Waschanlagen



Der optimale Einsatz des Produktes in den vorgenannten Anwendungen ist abhängig von unterschiedlichen Faktoren (Positionierung, Verkehrslast und -frequenz,...). Gerne beraten Sie unsere Experten hierzu!

FASERFIX®KS 100

FASERFIX®KS 100 mit Eigengefälle 0,6 %, bis Klasse F 900, Typ 10, verzinkt, 1,0 m



■ Technische Daten:

Länge mm	Breite mm	Höhe mm	Gewicht kg	Einlegetiefe mm	Lichter Rinnenquerschnitt t cm ²	Artikel Nr.
1000	160	214-220	39.99	20	143.0	8010

■ Produktbeschreibung:

FASERFIX KS 100 Typ 1 - 19 - Rinnenunterteil aus faserbewehrtem Beton, Belastungsklasse A 15 - F 900 nach DIN 19580/EN 1433, CE-konform, mit Innengefälle, mit verzinkter Stahlzarge und schraublosem Schnellverschluss SIDE-LOCK für schnelle und einfache Montage der Abdeckung, Knebelverschraubung zusätzlich möglich, 8-fache Arretierung, mit Dichtungsfalz, LxBxH 1000x160x160-274 mm, Art.-Nr. 8001 - 8019

■ Material:

- **Rinnenunterteil:** faserbewehrter Beton
- **Zarge:** bandverzinkter Stahl

■ Typ nach DIN EN 1433:

M

■ Regelwerke:

EN 1433

■ Anwendungsbereiche:

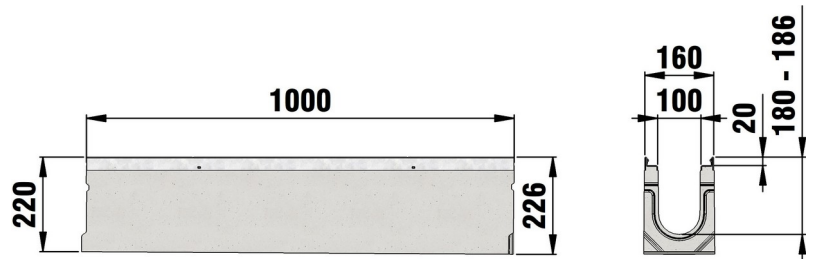
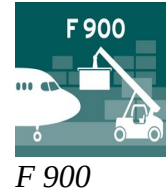
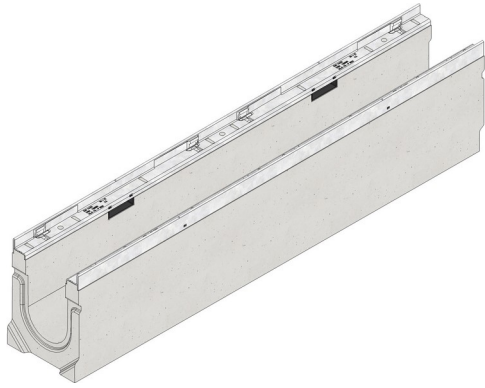
- Autobahnen und Straßen
- Architektur und Design
- Bahnhöfe und Bahnsteige
- Fassaden
- Industrieböden und Gewerbehallen
- öffentliche Plätze
- Kommunale Einrichtungen
- Parkplätze
- Parks und Gärten
- Tiefgaragen
- Waschanlagen



Der optimale Einsatz des Produktes in den vorgenannten Anwendungen ist abhängig von unterschiedlichen Faktoren (Positionierung, Verkehrslast und -frequenz,...). Gerne beraten Sie unsere Experten hierzu!

FASERFIX®KS 100

FASERFIX®KS 100 mit Eigengefälle 0,6 %, bis Klasse F 900, Typ 11, verzinkt, 1,0 m



■ Technische Daten:

Länge mm	Breite mm	Höhe mm	Gewicht kg	Einlegetiefe mm	Lichter Rinnenquerschnitt cm ²	Artikel Nr.
1000	160	220-226	42.21	20	149.0	8011

■ Produktbeschreibung:

FASERFIX KS 100 Typ 1 - 19 - Rinnenunterteil aus faserbewehrtem Beton, Belastungsklasse A 15 - F 900 nach DIN 19580/EN 1433, CE-konform, mit Innengefälle, mit verzinkter Stahlzarge und schraublosem Schnellverschluss SIDE-LOCK für schnelle und einfache Montage der Abdeckung, Knebelverschraubung zusätzlich möglich, 8-fache Arretierung, mit Dichtungsfalz, LxBxH 1000x160x160-274 mm, Art.-Nr. 8001 - 8019

■ Material:

- **Rinnenunterteil:** faserbewehrter Beton
- **Zarge:** bandverzinkter Stahl

■ Typ nach DIN EN 1433:

M

■ Regelwerke:

EN 1433

■ Anwendungsbereiche:

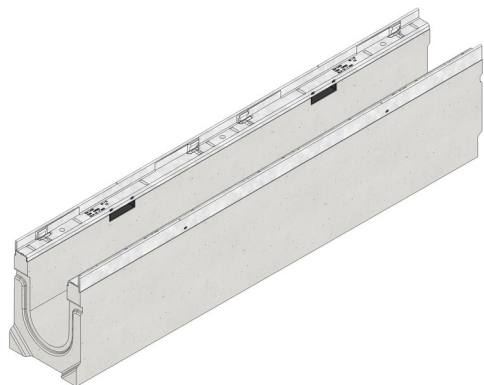
- Autobahnen und Straßen
- Architektur und Design
- Bahnhöfe und Bahnsteige
- Fassaden
- Industrieböden und Gewerbehallen
- öffentliche Plätze
- Kommunale Einrichtungen
- Parkplätze
- Parks und Gärten
- Tiefgaragen
- Waschanlagen



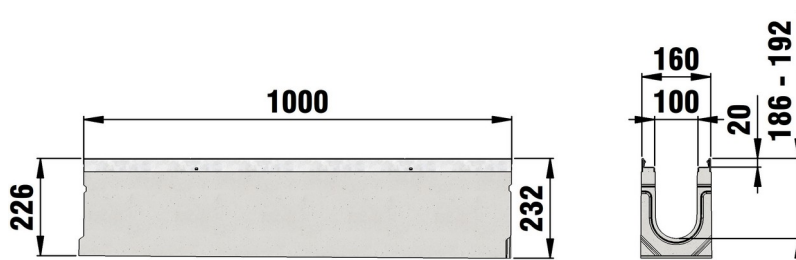
Der optimale Einsatz des Produktes in den vorgenannten Anwendungen ist abhängig von unterschiedlichen Faktoren (Positionierung, Verkehrslast und -frequenz,...). Gerne beraten Sie unsere Experten hierzu!

FASERFIX®KS 100

FASERFIX®KS 100 mit Eigengefälle 0,6 %, bis Klasse F 900, Typ 12, verzinkt, 1,0 m



F 900



■ Technische Daten:

Länge mm	Breite mm	Höhe mm	Gewicht kg	Einlegetiefe mm	Lichter Rinnenquerschnitt cm ²	Artikel Nr.
1000	160	226-232	43.47	20	155.0	8012

■ Produktbeschreibung:

FASERFIX KS 100 Typ 1 - 19 - Rinnenunterteil aus faserbewehrtem Beton, Belastungsklasse A 15 - F 900 nach DIN 19580/EN 1433, CE-konform, mit Innengefälle, mit verzinkter Stahlzarge und schraublosem Schnellverschluss SIDE-LOCK für schnelle und einfache Montage der Abdeckung, Knebelverschraubung zusätzlich möglich, 8-fache Arretierung, mit Dichtungsfalz, LxBxH 1000x160x160-274 mm, Art.-Nr. 8001 - 8019

■ Material:

- **Rinnenunterteil:** faserbewehrter Beton
- **Zarge:** bandverzinkter Stahl

■ Typ nach DIN EN 1433:

M

■ Regelwerke:

EN 1433

■ Anwendungsbereiche:

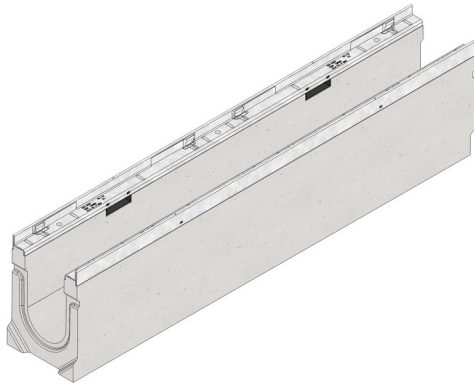
- Autobahnen und Straßen
- Architektur und Design
- Bahnhöfe und Bahnsteige
- Fassaden
- Industrieböden und Gewerbehallen
- öffentliche Plätze
- Kommunale Einrichtungen
- Parkplätze
- Parks und Gärten
- Tiefgaragen
- Waschanlagen



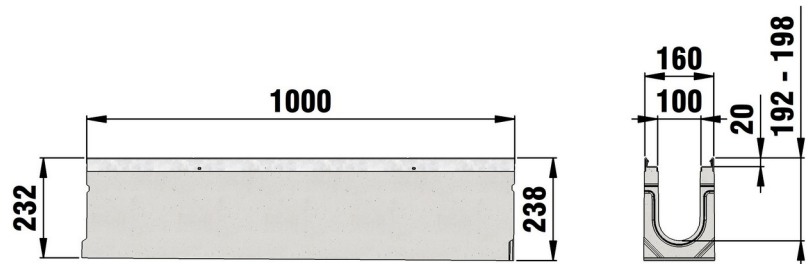
Der optimale Einsatz des Produktes in den vorgenannten Anwendungen ist abhängig von unterschiedlichen Faktoren (Positionierung, Verkehrslast und -frequenz,...). Gerne beraten Sie unsere Experten hierzu!

FASERFIX®KS 100

FASERFIX®KS 100 mit Eigengefälle 0,6 %, bis Klasse F 900, Typ 13, verzinkt, 1,0 m



F 900



■ Technische Daten:

Länge mm	Breite mm	Höhe mm	Gewicht kg	Einlegetiefe mm	Lichter Rinnenquerschnitt t cm ²	Artikel Nr.
1000	160	232-238	43.99	20	161.0	8013

■ Produktbeschreibung:

FASERFIX KS 100 Typ 1 - 19 - Rinnenunterteil aus faserbewehrtem Beton, Belastungsklasse A 15 - F 900 nach DIN 19580/EN 1433, CE-konform, mit Innengefälle, mit verzinkter Stahlzarge und schraublosem Schnellverschluss SIDE-LOCK für schnelle und einfache Montage der Abdeckung, Knebelverschraubung zusätzlich möglich, 8-fache Arretierung, mit Dichtungsfalz, LxBxH 1000x160x160-274 mm, Art.-Nr. 8001 - 8019

■ Material:

- **Rinnenunterteil:** faserbewehrter Beton
- **Zarge:** bandverzinkter Stahl

■ Typ nach DIN EN 1433:

M

■ Regelwerke:

EN 1433

■ Anwendungsbereiche:

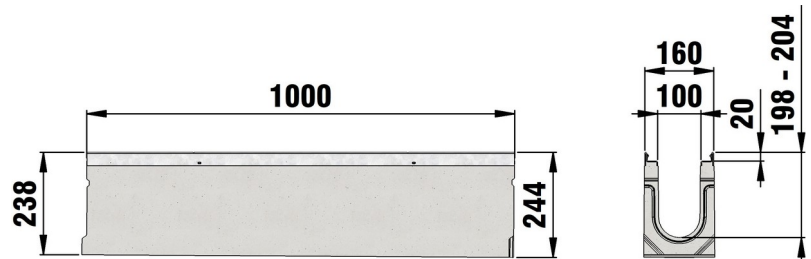
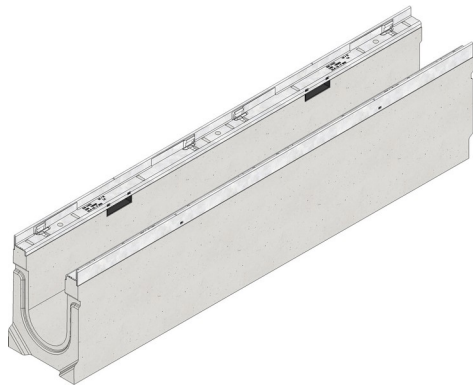
- Autobahnen und Straßen
- Architektur und Design
- Bahnhöfe und Bahnsteige
- Fassaden
- Industrieböden und Gewerbehallen
- öffentliche Plätze
- Kommunale Einrichtungen
- Parkplätze
- Parks und Gärten
- Tiefgaragen
- Waschanlagen



Der optimale Einsatz des Produktes in den vorgenannten Anwendungen ist abhängig von unterschiedlichen Faktoren (Positionierung, Verkehrslast und -frequenz,...). Gerne beraten Sie unsere Experten hierzu!

FASERFIX®KS 100

FASERFIX®KS 100 mit Eigengefälle 0,6 %, bis Klasse F 900, Typ 14, verzinkt, 1,0 m



■ Technische Daten:

Länge mm	Breite mm	Höhe mm	Gewicht kg	Einlegetiefe mm	Lichter Rinnenquerschnitt cm ²	Artikel Nr.
1000	160	238-244	44.98	20	167.0	8014

■ Produktbeschreibung:

FASERFIX KS 100 Typ 1 - 19 - Rinnenunterteil aus faserbewehrtem Beton, Belastungsklasse A 15 - F 900 nach DIN 19580/EN 1433, CE-konform, mit Innengefälle, mit verzinkter Stahlzarge und schraublosem Schnellverschluss SIDE-LOCK für schnelle und einfache Montage der Abdeckung, Knebelverschraubung zusätzlich möglich, 8-fache Arretierung, mit Dichtungsfalz, LxBxH 1000x160x160-274 mm, Art.-Nr. 8001 - 8019

■ Material:

- **Rinnenunterteil:** faserbewehrter Beton
- **Zarge:** bandverzinkter Stahl

■ Typ nach DIN EN 1433:

M

■ Regelwerke:

EN 1433

■ Anwendungsbereiche:

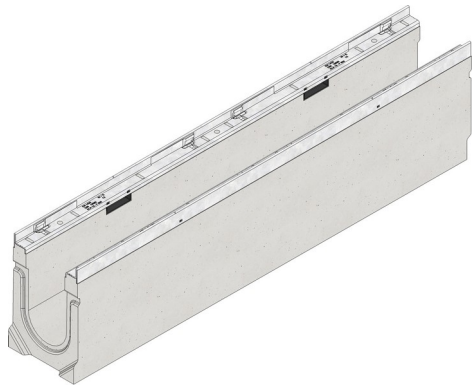
- Autobahnen und Straßen
- Architektur und Design
- Bahnhöfe und Bahnsteige
- Fassaden
- Industrieböden und Gewerbehallen
- öffentliche Plätze
- Kommunale Einrichtungen
- Parkplätze
- Parks und Gärten
- Tiefgaragen
- Waschanlagen



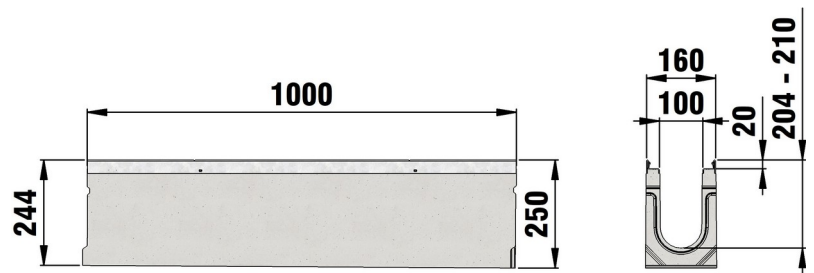
Der optimale Einsatz des Produktes in den vorgenannten Anwendungen ist abhängig von unterschiedlichen Faktoren (Positionierung, Verkehrslast und -frequenz,...). Gerne beraten Sie unsere Experten hierzu!

FASERFIX®KS 100

FASERFIX®KS 100 mit Eigengefälle 0,6 %, bis Klasse F 900, Typ 15, verzinkt, 1,0 m



F 900



■ Technische Daten:

Länge mm	Breite mm	Höhe mm	Gewicht kg	Einlegetiefe mm	Lichter Rinnenquerschnitt t cm ²	Artikel Nr.
1000	160	244-250	45	20	173.0	8015

■ Produktbeschreibung:

FASERFIX KS 100 Typ 1 - 19 - Rinnenunterteil aus faserbewehrtem Beton, Belastungsklasse A 15 - F 900 nach DIN 19580/EN 1433, CE-konform, mit Innengefälle, mit verzinkter Stahlzarge und schraublosem Schnellverschluss SIDE-LOCK für schnelle und einfache Montage der Abdeckung, Knebelverschraubung zusätzlich möglich, 8-fache Arretierung, mit Dichtungsfalz, LxBxH 1000x160x160-274 mm, Art.-Nr. 8001 - 8019

■ Material:

- **Rinnenunterteil:** faserbewehrter Beton
- **Zarge:** bandverzinkter Stahl

■ Typ nach DIN EN 1433:

M

■ Regelwerke:

EN 1433

■ Anwendungsbereiche:

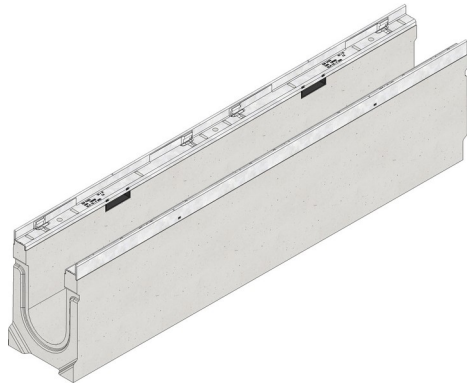
- Autobahnen und Straßen
- Architektur und Design
- Bahnhöfe und Bahnsteige
- Fassaden
- Industrieböden und Gewerbehallen
- öffentliche Plätze
- Kommunale Einrichtungen
- Parkplätze
- Parks und Gärten
- Tiefgaragen
- Waschanlagen



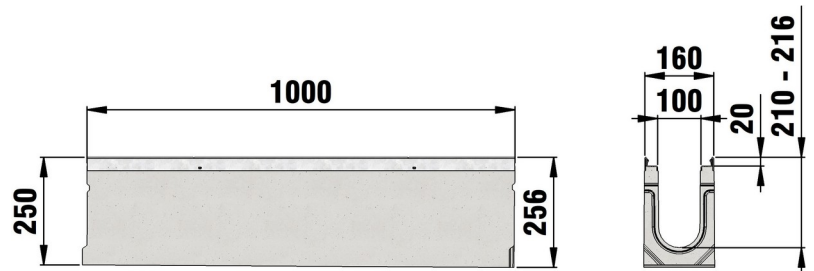
Der optimale Einsatz des Produktes in den vorgenannten Anwendungen ist abhängig von unterschiedlichen Faktoren (Positionierung, Verkehrslast und -frequenz,...). Gerne beraten Sie unsere Experten hierzu!

FASERFIX®KS 100

FASERFIX®KS 100 mit Eigengefälle 0,6 %, bis Klasse F 900, Typ 16, verzinkt, 1,0 m



F 900



■ Technische Daten:

Länge mm	Breite mm	Höhe mm	Gewicht kg	Einlegetiefe mm	Lichter Rinnenquerschnitt cm ²	Artikel Nr.
1000	160	250-256	45.48	20	179.0	8016

■ Produktbeschreibung:

FASERFIX KS 100 Typ 1 - 19 - Rinnenunterteil aus faserbewehrtem Beton, Belastungsklasse A 15 - F 900 nach DIN 19580/EN 1433, CE-konform, mit Innengefälle, mit verzinkter Stahlzarge und schraublosem Schnellverschluss SIDE-LOCK für schnelle und einfache Montage der Abdeckung, Knebelverschraubung zusätzlich möglich, 8-fache Arretierung, mit Dichtungsfalz, LxBxH 1000x160x160-274 mm, Art.-Nr. 8001 - 8019

■ Material:

- **Rinnenunterteil:** faserbewehrter Beton
- **Zarge:** bandverzinkter Stahl

■ Typ nach DIN EN 1433:

M

■ Regelwerke:

EN 1433

■ Anwendungsbereiche:

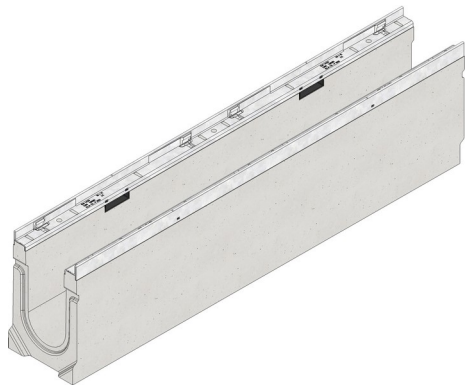
- Autobahnen und Straßen
- Architektur und Design
- Bahnhöfe und Bahnsteige
- Fassaden
- Industrieböden und Gewerbehallen
- öffentliche Plätze
- Kommunale Einrichtungen
- Parkplätze
- Parks und Gärten
- Tiefgaragen
- Waschanlagen



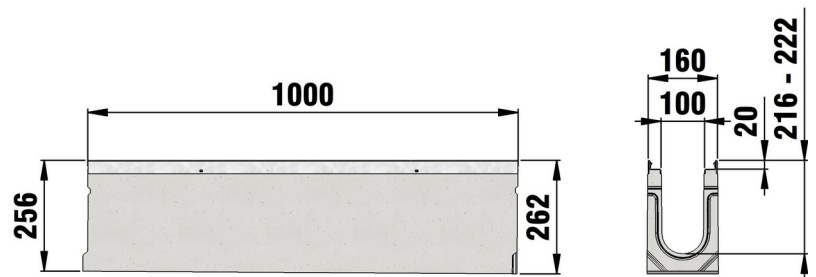
Der optimale Einsatz des Produktes in den vorgenannten Anwendungen ist abhängig von unterschiedlichen Faktoren (Positionierung, Verkehrslast und -frequenz,...). Gerne beraten Sie unsere Experten hierzu!

FASERFIX®KS 100

FASERFIX®KS 100 mit Eigengefälle 0,6 %, bis Klasse F 900, Typ 17, verzinkt, 1,0 m



F 900



■ Technische Daten:

Länge mm	Breite mm	Höhe mm	Gewicht kg	Einlegetiefe mm	Lichter Rinnenquerschnitt t cm ²	Artikel Nr.
1000	160	256-262	46.8	20	185.0	8017

■ Produktbeschreibung:

FASERFIX KS 100 Typ 1 - 19 - Rinnenunterteil aus faserbewehrtem Beton, Belastungsklasse A 15 - F 900 nach DIN 19580/EN 1433, CE-konform, mit Innengefälle, mit verzinkter Stahlzarge und schraublosem Schnellverschluss SIDE-LOCK für schnelle und einfache Montage der Abdeckung, Knebelverschraubung zusätzlich möglich, 8-fache Arretierung, mit Dichtungsfalz, LxBxH 1000x160x160-274 mm, Art.-Nr. 8001 - 8019

■ Material:

- **Rinnenunterteil:** faserbewehrter Beton
- **Zarge:** bandverzinkter Stahl

■ Typ nach DIN EN 1433:

M

■ Regelwerke:

EN 1433

■ Anwendungsbereiche:

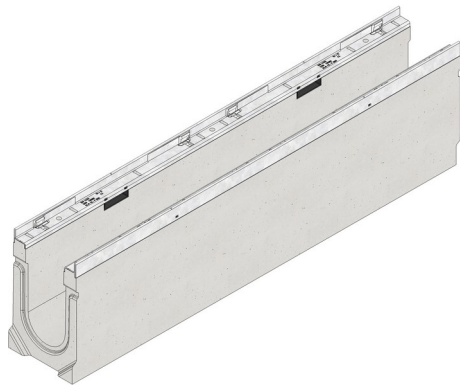
- Autobahnen und Straßen
- Architektur und Design
- Bahnhöfe und Bahnsteige
- Fassaden
- Industrieböden und Gewerbehallen
- öffentliche Plätze
- Kommunale Einrichtungen
- Parkplätze
- Parks und Gärten
- Tiefgaragen
- Waschanlagen



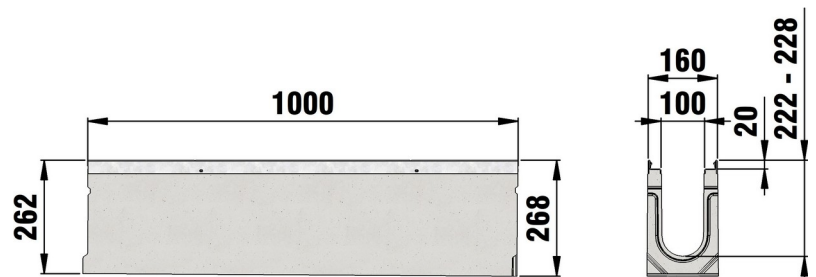
Der optimale Einsatz des Produktes in den vorgenannten Anwendungen ist abhängig von unterschiedlichen Faktoren (Positionierung, Verkehrslast und -frequenz,...). Gerne beraten Sie unsere Experten hierzu!

FASERFIX®KS 100

FASERFIX®KS 100 mit Eigengefälle 0,6 %, bis Klasse F 900, Typ 18, verzinkt, 1,0 m



F 900



■ Technische Daten:

Länge mm	Breite mm	Höhe mm	Gewicht kg	Einlegetiefe mm	Lichter Rinnenquerschnitt cm ²	Artikel Nr.
1000	160	262-268	47.67	20	191.0	8018

■ Produktbeschreibung:

FASERFIX KS 100 Typ 1 - 19 - Rinnenunterteil aus faserbewehrtem Beton, Belastungsklasse A 15 - F 900 nach DIN 19580/EN 1433, CE-konform, mit Innengefälle, mit verzinkter Stahlzarge und schraublosem Schnellverschluss SIDE-LOCK für schnelle und einfache Montage der Abdeckung, Knebelverschraubung zusätzlich möglich, 8-fache Arretierung, mit Dichtungsfalz, LxBxH 1000x160x160-274 mm, Art.-Nr. 8001 - 8019

■ Material:

- **Rinnenunterteil:** faserbewehrter Beton
- **Zarge:** bandverzinkter Stahl

■ Typ nach DIN EN 1433:

M

■ Regelwerke:

EN 1433

■ Anwendungsbereiche:

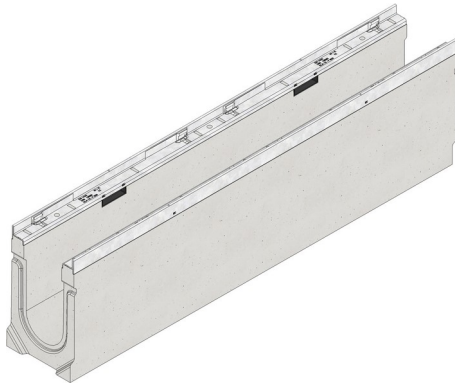
- Autobahnen und Straßen
- Architektur und Design
- Bahnhöfe und Bahnsteige
- Fassaden
- Industrieböden und Gewerbehallen
- öffentliche Plätze
- Kommunale Einrichtungen
- Parkplätze
- Parks und Gärten
- Tiefgaragen
- Waschanlagen



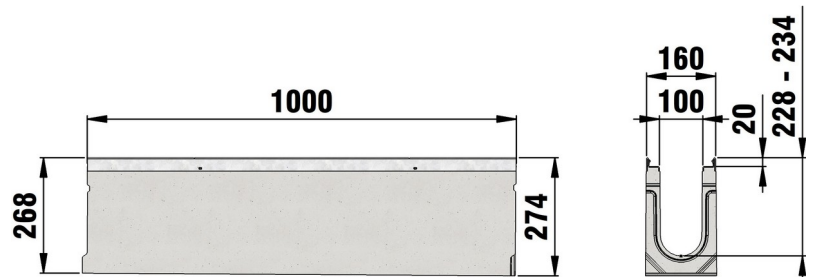
Der optimale Einsatz des Produktes in den vorgenannten Anwendungen ist abhängig von unterschiedlichen Faktoren (Positionierung, Verkehrslast und -frequenz,...). Gerne beraten Sie unsere Experten hierzu!

FASERFIX®KS 100

FASERFIX®KS 100 mit Eigengefälle 0,6 %, bis Klasse F 900, Typ 19, verzinkt, 1,0 m



F 900



■ Technische Daten:

Länge mm	Breite mm	Höhe mm	Gewicht kg	Einlegetiefe mm	Lichter Rinnenquerschnitt t cm ²	Artikel Nr.
1000	160	268-274	48	20	197.0	8019

■ Produktbeschreibung:

FASERFIX KS 100 Typ 1 - 19 - Rinnenunterteil aus faserbewehrtem Beton, Belastungsklasse A 15 - F 900 nach DIN 19580/EN 1433, CE-konform, mit Innengefälle, mit verzinkter Stahlzarge und schraublosem Schnellverschluss SIDE-LOCK für schnelle und einfache Montage der Abdeckung, Knebelverschraubung zusätzlich möglich, 8-fache Arretierung, mit Dichtungsfalz, LxBxH 1000x160x160-274 mm, Art.-Nr. 8001 - 8019

■ Material:

- **Rinnenunterteil:** faserbewehrter Beton
- **Zarge:** bandverzinkter Stahl

■ Typ nach DIN EN 1433:

M

■ Regelwerke:

EN 1433

■ Anwendungsbereiche:

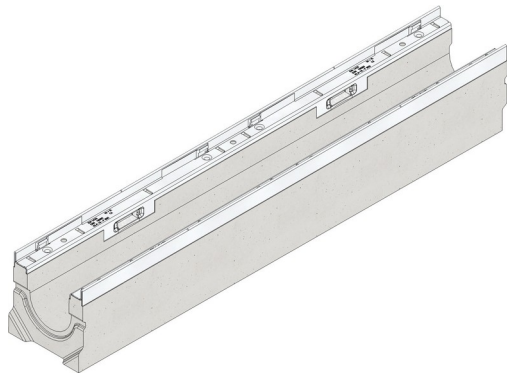
- Autobahnen und Straßen
- Architektur und Design
- Bahnhöfe und Bahnsteige
- Fassaden
- Industrieböden und Gewerbehallen
- öffentliche Plätze
- Kommunale Einrichtungen
- Parkplätze
- Parks und Gärten
- Tiefgaragen
- Waschanlagen



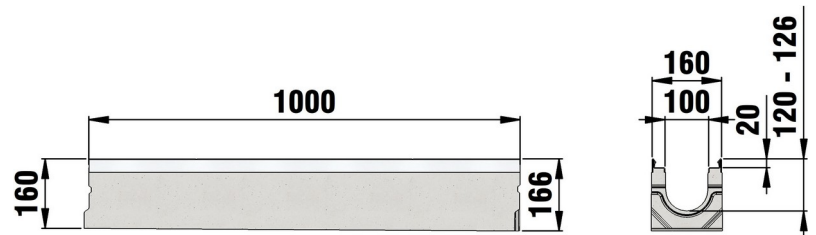
Der optimale Einsatz des Produktes in den vorgenannten Anwendungen ist abhängig von unterschiedlichen Faktoren (Positionierung, Verkehrslast und -frequenz,...). Gerne beraten Sie unsere Experten hierzu!

FASERFIX®KS 100

FASERFIX®KS 100 mit Eigengefälle 0,6 %, bis Klasse F 900, Typ 1, Edelstahl, 1,0 m



F 900



■ Technische Daten:

Länge mm	Breite mm	Höhe mm	Gewicht kg	Einlegetiefe mm	Lichter Rinnenquerschnitt t cm ²	Artikel Nr.
1000	160	160-166	35	20	89.0	8201

■ Produktbeschreibung:

FASERFIX KS 100 Typ 1-19 - Rinnenunterteil aus faserbewehrtem Beton, Belastungsklasse A 15 - F 900 nach DIN 19580/EN 1433, CE-konform, mit Innengefälle, mit Edelstahlzarge CNS 1.4301 und schraublosem Schnellverschluss SIDE-LOCK für schnelle und einfache Montage der Abdeckung, Knebelverschraubung zusätzlich möglich, 8-fache Arretierung, mit Dichtungsfalz, LxBxH 1000x160x160-274 mm, Art.-Nr. 8201-8219

■ Material:

- **Rinnenunterteil:** faserbewehrter Beton
- **Zarge:** Edelstahl 1.4301

■ Typ nach DIN EN 1433:

M

■ Regelwerke:

EN 1433

■ Anwendungsbereiche:

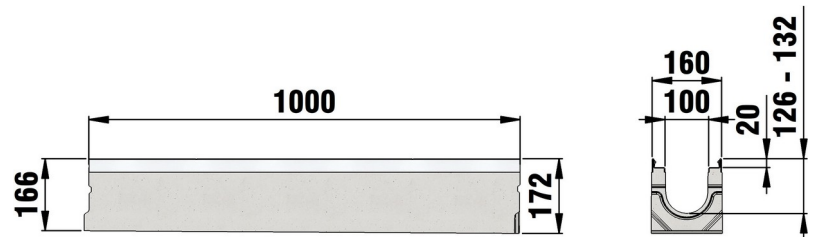
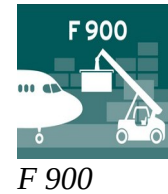
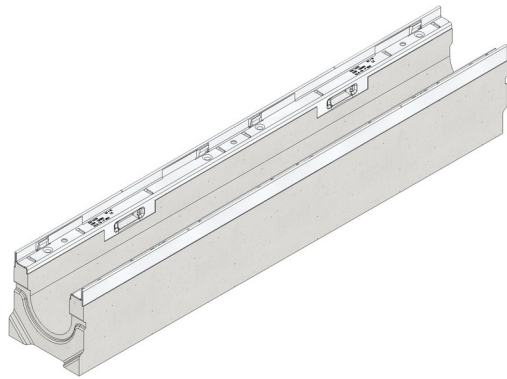
- Autobahnen und Straßen
- Architektur und Design
- Bahnhöfe und Bahnsteige
- Fassaden
- Industrieböden und Gewerbehallen
- öffentliche Plätze
- Kommunale Einrichtungen
- Parkplätze
- Parks und Gärten
- Tiefgaragen
- Waschanlagen



Der optimale Einsatz des Produktes in den vorgenannten Anwendungen ist abhängig von unterschiedlichen Faktoren (Positionierung, Verkehrslast und -frequenz,...). Gerne beraten Sie unsere Experten hierzu!

FASERFIX®KS 100

FASERFIX®KS 100 mit Eigengefälle 0,6 %, bis Klasse F 900, Typ 2, Edelstahl, 1,0 m



■ Technische Daten:

Länge mm	Breite mm	Höhe mm	Gewicht kg	Einlegetiefe mm	Lichter Rinnenquerschnitt t cm ²	Artikel Nr.
1000	160	166-172	36.5	20	95.0	8202

■ Produktbeschreibung:

FASERFIX KS 100 Typ 1-19 - Rinnenunterteil aus faserbewehrtem Beton, Belastungsklasse A 15 - F 900 nach DIN 19580/EN 1433, CE-konform, mit Innengefälle, mit Edelstahlzarge CNS 1.4301 und schraublosem Schnellverschluss SIDE-LOCK für schnelle und einfache Montage der Abdeckung, Knebelverschraubung zusätzlich möglich, 8-fache Arretierung, mit Dichtungsfalz, LxBxH 1000x160x160-274 mm, Art.-Nr. 8201-8219

■ Material:

- **Rinnenunterteil:** faserbewehrter Beton
- **Zarge:** Edelstahl 1.4301

■ Typ nach DIN EN 1433:

M

■ Regelwerke:

EN 1433

■ Anwendungsbereiche:

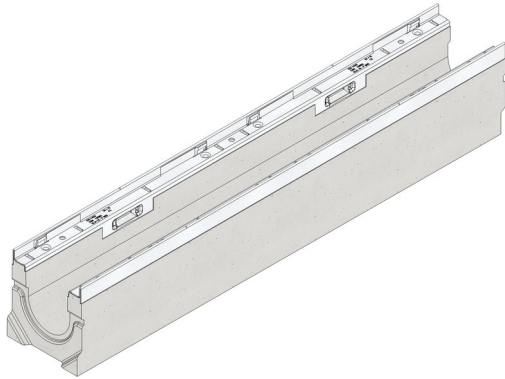
- Autobahnen und Straßen
- Architektur und Design
- Bahnhöfe und Bahnsteige
- Fassaden
- Industrieböden und Gewerbehallen
- öffentliche Plätze
- Kommunale Einrichtungen
- Parkplätze
- Parks und Gärten
- Tiefgaragen
- Waschanlagen



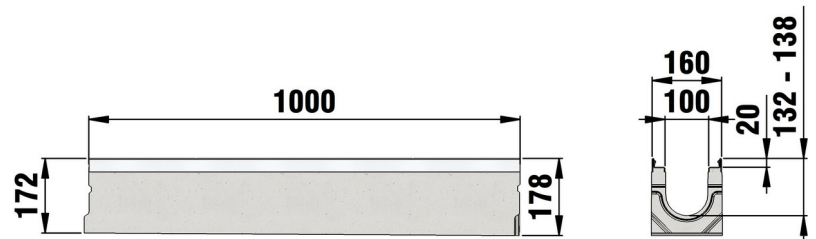
Der optimale Einsatz des Produktes in den vorgenannten Anwendungen ist abhängig von unterschiedlichen Faktoren (Positionierung, Verkehrslast und -frequenz,...). Gerne beraten Sie unsere Experten hierzu!

FASERFIX®KS 100

FASERFIX®KS 100 mit Eigengefälle 0,6 %, bis Klasse F 900, Typ 3, Edelstahl, 1,0 m



F 900



■ Technische Daten:

Länge mm	Breite mm	Höhe mm	Gewicht kg	Einlegetiefe mm	Lichter Rinnenquerschnitt t cm ²	Artikel Nr.
1000	160	172-178	36.06	20	101.0	8203

■ Produktbeschreibung:

FASERFIX KS 100 Typ 1-19 - Rinnenunterteil aus faserbewehrtem Beton, Belastungsklasse A 15 - F 900 nach DIN 19580/EN 1433, CE-konform, mit Innengefälle, mit Edelstahlzarge CNS 1.4301 und schraublosem Schnellverschluss SIDE-LOCK für schnelle und einfache Montage der Abdeckung, Knebelverschraubung zusätzlich möglich, 8-fache Arretierung, mit Dichtungsfalz, LxBxH 1000x160x160-274 mm, Art.-Nr. 8201-8219

■ Material:

- **Rinnenunterteil:** faserbewehrter Beton
- **Zarge:** Edelstahl 1.4301

■ Typ nach DIN EN 1433:

M

■ Regelwerke:

EN 1433

■ Anwendungsbereiche:

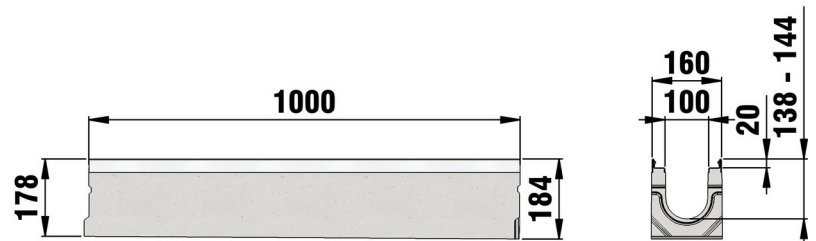
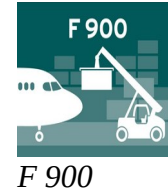
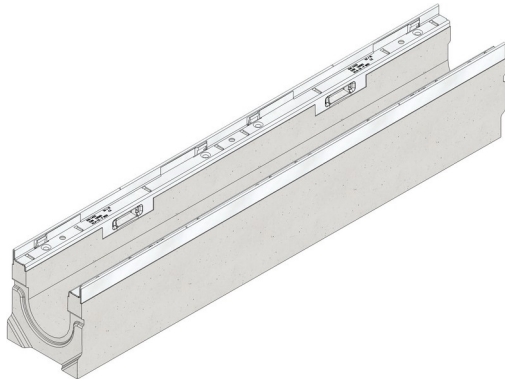
- Autobahnen und Straßen
- Architektur und Design
- Bahnhöfe und Bahnsteige
- Fassaden
- Industrieböden und Gewerbehallen
- öffentliche Plätze
- Kommunale Einrichtungen
- Parkplätze
- Parks und Gärten
- Tiefgaragen
- Waschanlagen



Der optimale Einsatz des Produktes in den vorgenannten Anwendungen ist abhängig von unterschiedlichen Faktoren (Positionierung, Verkehrslast und -frequenz,...). Gerne beraten Sie unsere Experten hierzu!

FASERFIX®KS 100

FASERFIX®KS 100 mit Eigengefälle 0,6 %, bis Klasse F 900, Typ 4, Edelstahl, 1,0 m



■ Technische Daten:

Länge mm	Breite mm	Höhe mm	Gewicht kg	Einlegetiefe mm	Lichter Rinnenquerschnitt t cm ²	Artikel Nr.
1000	160	178-184	38	20	107.0	8204

■ Produktbeschreibung:

FASERFIX KS 100 Typ 1-19 - Rinnenunterteil aus faserbewehrtem Beton, Belastungsklasse A 15 - F 900 nach DIN 19580/EN 1433, CE-konform, mit Innengefälle, mit Edelstahlzarge CNS 1.4301 und schraublosem Schnellverschluss SIDE-LOCK für schnelle und einfache Montage der Abdeckung, Knebelverschraubung zusätzlich möglich, 8-fache Arretierung, mit Dichtungsfalz, LxBxH 1000x160x160-274 mm, Art.-Nr. 8201-8219

■ Material:

- **Rinnenunterteil:** faserbewehrter Beton
- **Zarge:** Edelstahl 1.4301

■ Typ nach DIN EN 1433:

M

■ Regelwerke:

EN 1433

■ Anwendungsbereiche:

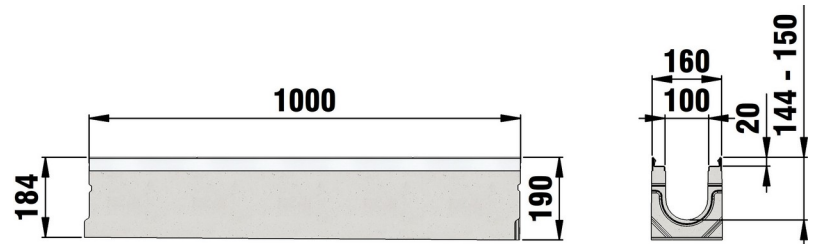
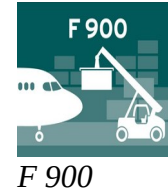
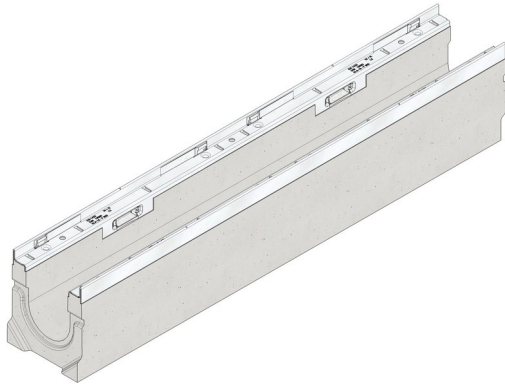
- Autobahnen und Straßen
- Architektur und Design
- Bahnhöfe und Bahnsteige
- Fassaden
- Industrieböden und Gewerbehallen
- öffentliche Plätze
- Kommunale Einrichtungen
- Parkplätze
- Parks und Gärten
- Tiefgaragen
- Waschanlagen



Der optimale Einsatz des Produktes in den vorgenannten Anwendungen ist abhängig von unterschiedlichen Faktoren (Positionierung, Verkehrslast und -frequenz,...). Gerne beraten Sie unsere Experten hierzu!

FASERFIX®KS 100

FASERFIX®KS 100 mit Eigengefälle 0,6 %, bis Klasse F 900, Typ 5, Edelstahl, 1,0 m



■ Technische Daten:

Länge mm	Breite mm	Höhe mm	Gewicht kg	Einlegetiefe mm	Lichter Rinnenquerschnitt t cm ²	Artikel Nr.
1000	160	184-190	38.5	20	113.0	8205

■ Produktbeschreibung:

FASERFIX KS 100 Typ 1-19 - Rinnenunterteil aus faserbewehrtem Beton, Belastungsklasse A 15 - F 900 nach DIN 19580/EN 1433, CE-konform, mit Innengefälle, mit Edelstahlzarge CNS 1.4301 und schraublosem Schnellverschluss SIDE-LOCK für schnelle und einfache Montage der Abdeckung, Knebelverschraubung zusätzlich möglich, 8-fache Arretierung, mit Dichtungsfalz, LxBxH 1000x160x160-274 mm, Art.-Nr. 8201-8219

■ Material:

- **Rinnenunterteil:** faserbewehrter Beton
- **Zarge:** Edelstahl 1.4301

■ Typ nach DIN EN 1433:

M

■ Regelwerke:

EN 1433

■ Anwendungsbereiche:

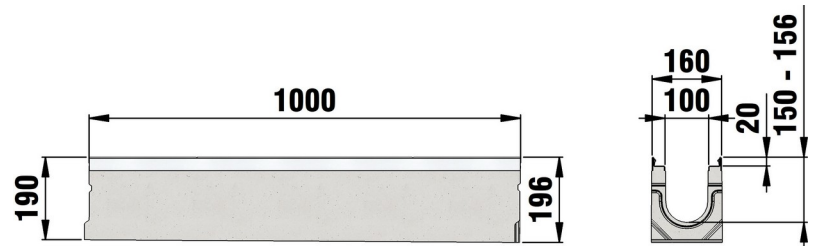
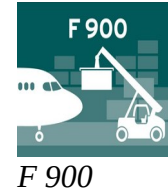
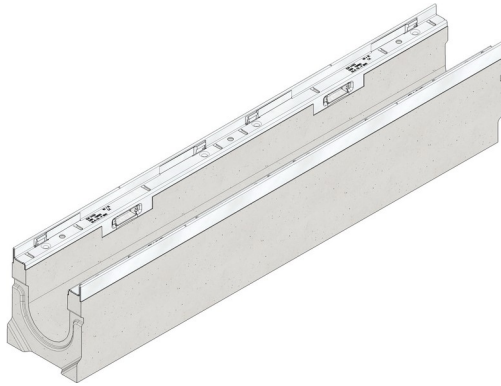
- Autobahnen und Straßen
- Architektur und Design
- Bahnhöfe und Bahnsteige
- Fassaden
- Industrieböden und Gewerbehallen
- öffentliche Plätze
- Kommunale Einrichtungen
- Parkplätze
- Parks und Gärten
- Tiefgaragen
- Waschanlagen



Der optimale Einsatz des Produktes in den vorgenannten Anwendungen ist abhängig von unterschiedlichen Faktoren (Positionierung, Verkehrslast und -frequenz,...). Gerne beraten Sie unsere Experten hierzu!

FASERFIX®KS 100

FASERFIX®KS 100 mit Eigengefälle 0,6 %, bis Klasse F 900, Typ 6, Edelstahl, 1,0 m



■ Technische Daten:

Länge mm	Breite mm	Höhe mm	Gewicht kg	Einlegetiefe mm	Lichter Rinnenquerschnitt cm ²	Artikel Nr.
1000	160	190-196	39	20	119.0	8206

■ Produktbeschreibung:

FASERFIX KS 100 Typ 1-19 - Rinnenunterteil aus faserbewehrtem Beton, Belastungsklasse A 15 - F 900 nach DIN 19580/EN 1433, CE-konform, mit Innengefälle, mit Edelstahlzarge CNS 1.4301 und schraublosem Schnellverschluss SIDE-LOCK für schnelle und einfache Montage der Abdeckung, Knebelverschraubung zusätzlich möglich, 8-fache Arretierung, mit Dichtungsfalz, LxBxH 1000x160x160-274 mm, Art.-Nr. 8201-8219

■ Material:

- **Rinnenunterteil:** faserbewehrter Beton
- **Zarge:** Edelstahl 1.4301

■ Typ nach DIN EN 1433:

M

■ Regelwerke:

EN 1433

■ Anwendungsbereiche:

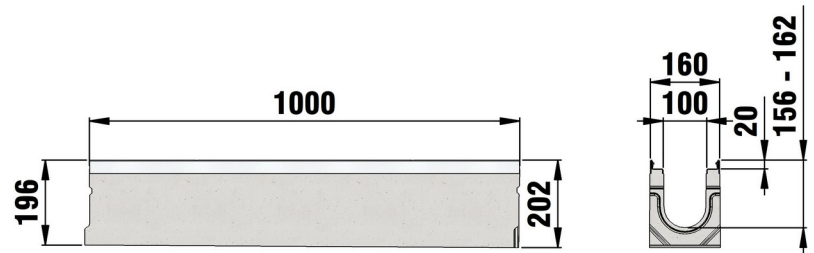
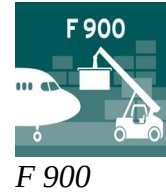
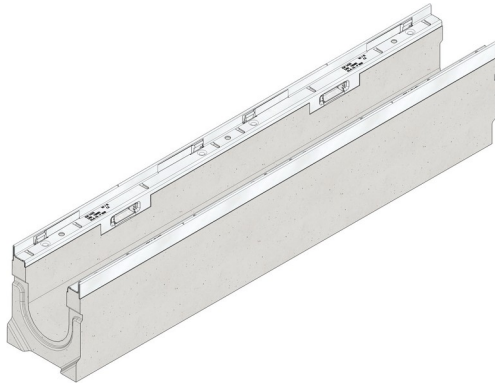
- Autobahnen und Straßen
- Architektur und Design
- Bahnhöfe und Bahnsteige
- Fassaden
- Industrieböden und Gewerbehallen
- öffentliche Plätze
- Kommunale Einrichtungen
- Parkplätze
- Parks und Gärten
- Tiefgaragen
- Waschanlagen



Der optimale Einsatz des Produktes in den vorgenannten Anwendungen ist abhängig von unterschiedlichen Faktoren (Positionierung, Verkehrslast und -frequenz,...). Gerne beraten Sie unsere Experten hierzu!

FASERFIX®KS 100

FASERFIX®KS 100 mit Eigengefälle 0,6 %, bis Klasse F 900, Typ 7, Edelstahl, 1,0 m



■ Technische Daten:

Länge mm	Breite mm	Höhe mm	Gewicht kg	Einlegetiefe mm	Lichter Rinnenquerschnitt t cm ²	Artikel Nr.
1000	160	196-202	40	20	125.0	8207

■ Produktbeschreibung:

FASERFIX KS 100 Typ 1-19 - Rinnenunterteil aus faserbewehrtem Beton, Belastungsklasse A 15 - F 900 nach DIN 19580/EN 1433, CE-konform, mit Innengefälle, mit Edelstahlzarge CNS 1.4301 und schraublosem Schnellverschluss SIDE-LOCK für schnelle und einfache Montage der Abdeckung, Knebelverschraubung zusätzlich möglich, 8-fache Arretierung, mit Dichtungsfalz, LxBxH 1000x160x160-274 mm, Art.-Nr. 8201-8219

■ Material:

- **Rinnenunterteil:** faserbewehrter Beton
- **Zarge:** Edelstahl 1.4301

■ Typ nach DIN EN 1433:

M

■ Regelwerke:

EN 1433

■ Anwendungsbereiche:

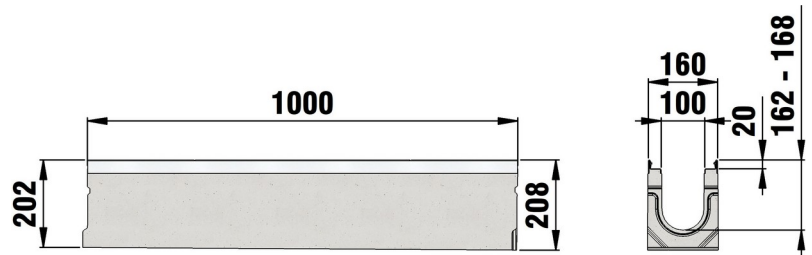
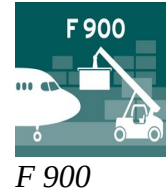
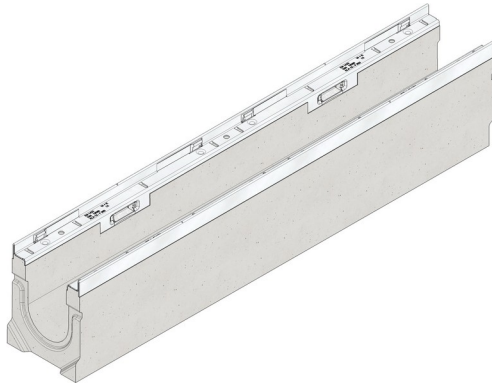
- Autobahnen und Straßen
- Architektur und Design
- Bahnhöfe und Bahnsteige
- Fassaden
- Industrieböden und Gewerbehallen
- öffentliche Plätze
- Kommunale Einrichtungen
- Parkplätze
- Parks und Gärten
- Tiefgaragen
- Waschanlagen



Der optimale Einsatz des Produktes in den vorgenannten Anwendungen ist abhängig von unterschiedlichen Faktoren (Positionierung, Verkehrslast und -frequenz,...). Gerne beraten Sie unsere Experten hierzu!

FASERFIX®KS 100

FASERFIX®KS 100 mit Eigengefälle 0,6 %, bis Klasse F 900, Typ 8, Edelstahl, 1,0 m



■ Technische Daten:

Länge mm	Breite mm	Höhe mm	Gewicht kg	Einlegetiefe mm	Lichter Rinnenquerschnitt t cm ²	Artikel Nr.
1000	160	202-208	40.5	20	131.0	8208

■ Produktbeschreibung:

FASERFIX KS 100 Typ 1-19 - Rinnenunterteil aus faserbewehrtem Beton, Belastungsklasse A 15 - F 900 nach DIN 19580/EN 1433, CE-konform, mit Innengefälle, mit Edelstahlzarge CNS 1.4301 und schraublosem Schnellverschluss SIDE-LOCK für schnelle und einfache Montage der Abdeckung, Knebelverschraubung zusätzlich möglich, 8-fache Arretierung, mit Dichtungsfalz, LxBxH 1000x160x160-274 mm, Art.-Nr. 8201-8219

■ Material:

- **Rinnenunterteil:** faserbewehrter Beton
- **Zarge:** Edelstahl 1.4301

■ Typ nach DIN EN 1433:

M

■ Regelwerke:

EN 1433

■ Anwendungsbereiche:

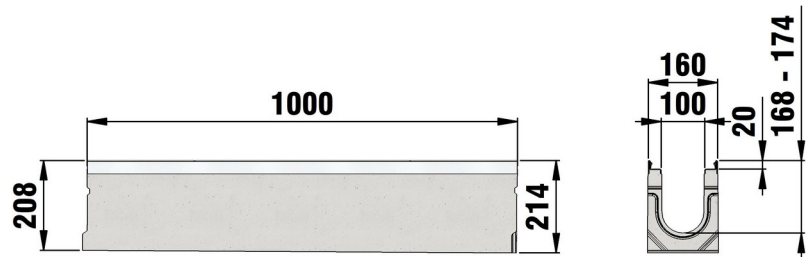
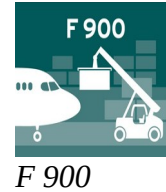
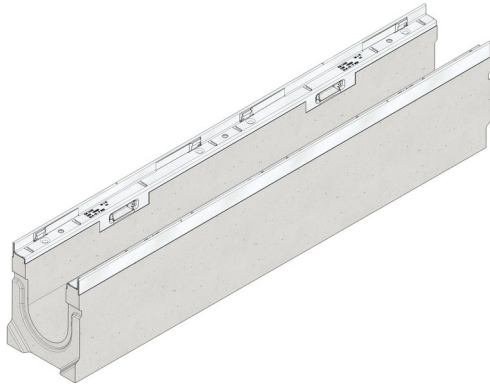
- Autobahnen und Straßen
- Architektur und Design
- Bahnhöfe und Bahnsteige
- Fassaden
- Industrieböden und Gewerbehallen
- öffentliche Plätze
- Kommunale Einrichtungen
- Parkplätze
- Parks und Gärten
- Tiefgaragen
- Waschanlagen



Der optimale Einsatz des Produktes in den vorgenannten Anwendungen ist abhängig von unterschiedlichen Faktoren (Positionierung, Verkehrslast und -frequenz,...). Gerne beraten Sie unsere Experten hierzu!

FASERFIX®KS 100

FASERFIX®KS 100 mit Eigengefälle 0,6 %, bis Klasse F 900, Typ 9, Edelstahl, 1,0 m



■ Technische Daten:

Länge mm	Breite mm	Höhe mm	Gewicht kg	Einlegetiefe mm	Lichter Rinnenquerschnitt t cm ²	Artikel Nr.
1000	160	208-214	41.5	20	137.0	8209

■ Produktbeschreibung:

FASERFIX KS 100 Typ 1-19 - Rinnenunterteil aus faserbewehrtem Beton, Belastungsklasse A 15 - F 900 nach DIN 19580/EN 1433, CE-konform, mit Innengefälle, mit Edelstahlzarge CNS 1.4301 und schraublosem Schnellverschluss SIDE-LOCK für schnelle und einfache Montage der Abdeckung, Knebelverschraubung zusätzlich möglich, 8-fache Arretierung, mit Dichtungsfalz, LxBxH 1000x160x160-274 mm, Art.-Nr. 8201-8219

■ Material:

- **Rinnenunterteil:** faserbewehrter Beton
- **Zarge:** Edelstahl 1.4301

■ Typ nach DIN EN 1433:

M

■ Regelwerke:

EN 1433

■ Anwendungsbereiche:

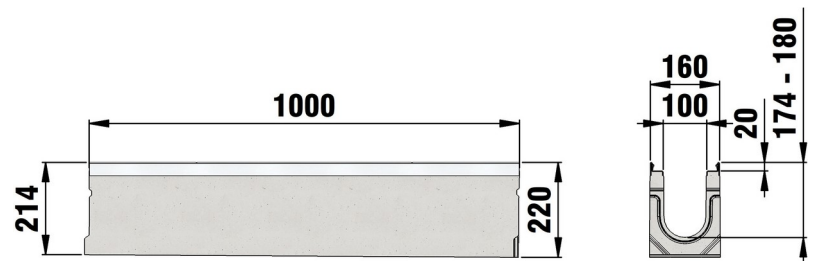
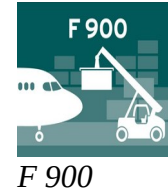
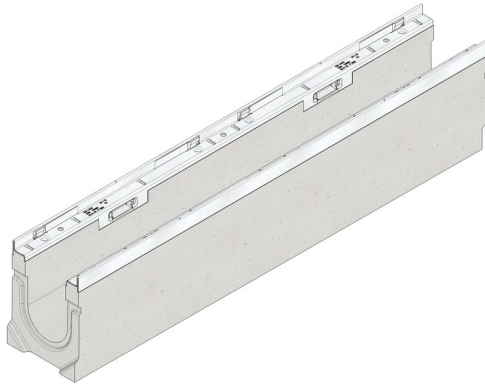
- Autobahnen und Straßen
- Architektur und Design
- Bahnhöfe und Bahnsteige
- Fassaden
- Industrieböden und Gewerbehallen
- öffentliche Plätze
- Kommunale Einrichtungen
- Parkplätze
- Parks und Gärten
- Tiefgaragen
- Waschanlagen



Der optimale Einsatz des Produktes in den vorgenannten Anwendungen ist abhängig von unterschiedlichen Faktoren (Positionierung, Verkehrslast und -frequenz,...). Gerne beraten Sie unsere Experten hierzu!

FASERFIX®KS 100

FASERFIX®KS 100 mit Eigengefälle 0,6 %, bis Klasse F 900, Typ 10, Edelstahl, 1,0 m



■ Technische Daten:

Länge mm	Breite mm	Höhe mm	Gewicht kg	Einlegetiefe mm	Lichter Rinnenquerschnitt t cm ²	Artikel Nr.
1000	160	214-220	42.5	20	143.0	8210

■ Produktbeschreibung:

FASERFIX KS 100 Typ 1-19 - Rinnenunterteil aus faserbewehrtem Beton, Belastungsklasse A 15 - F 900 nach DIN 19580/EN 1433, CE-konform, mit Innengefälle, mit Edelstahlzarge CNS 1.4301 und schraublosem Schnellverschluss SIDE-LOCK für schnelle und einfache Montage der Abdeckung, Knebelverschraubung zusätzlich möglich, 8-fache Arretierung, mit Dichtungsfalz, LxBxH 1000x160x160-274 mm, Art.-Nr. 8201-8219

■ Material:

- **Rinnenunterteil:** faserbewehrter Beton
- **Zarge:** Edelstahl 1.4301

■ Typ nach DIN EN 1433:

M

■ Regelwerke:

EN 1433

■ Anwendungsbereiche:

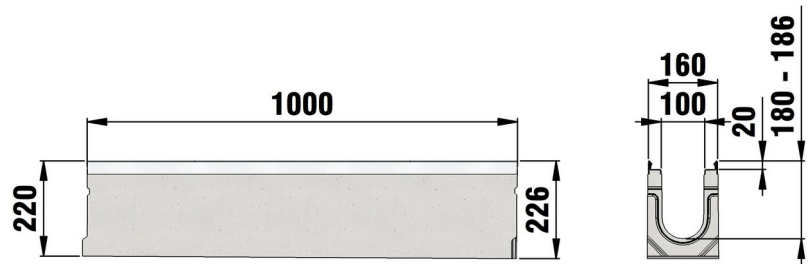
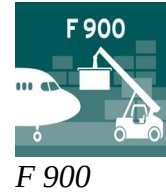
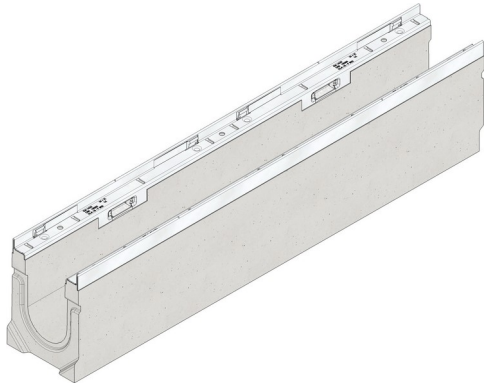
- Autobahnen und Straßen
- Architektur und Design
- Bahnhöfe und Bahnsteige
- Fassaden
- Industrieböden und Gewerbehallen
- öffentliche Plätze
- Kommunale Einrichtungen
- Parkplätze
- Parks und Gärten
- Tiefgaragen
- Waschanlagen



Der optimale Einsatz des Produktes in den vorgenannten Anwendungen ist abhängig von unterschiedlichen Faktoren (Positionierung, Verkehrslast und -frequenz,...). Gerne beraten Sie unsere Experten hierzu!

FASERFIX®KS 100

FASERFIX®KS 100 mit Eigengefälle 0,6 %, bis Klasse F 900, Typ 11, Edelstahl, 1,0 m



■ Technische Daten:

Länge mm	Breite mm	Höhe mm	Gewicht kg	Einlegetiefe mm	Lichter Rinnenquerschnitt cm ²	Artikel Nr.
1000	160	220-226	43	20	149.0	8211

■ Produktbeschreibung:

FASERFIX KS 100 Typ 1-19 - Rinnenunterteil aus faserbewehrtem Beton, Belastungsklasse A 15 - F 900 nach DIN 19580/EN 1433, CE-konform, mit Innengefälle, mit Edelstahlzarge CNS 1.4301 und schraublosem Schnellverschluss SIDE-LOCK für schnelle und einfache Montage der Abdeckung, Knebelverschraubung zusätzlich möglich, 8-fache Arretierung, mit Dichtungsfalz, LxBxH 1000x160x160-274 mm, Art.-Nr. 8201-8219

■ Material:

- **Rinnenunterteil:** faserbewehrter Beton
- **Zarge:** Edelstahl 1.4301

■ Typ nach DIN EN 1433:

M

■ Regelwerke:

EN 1433

■ Anwendungsbereiche:

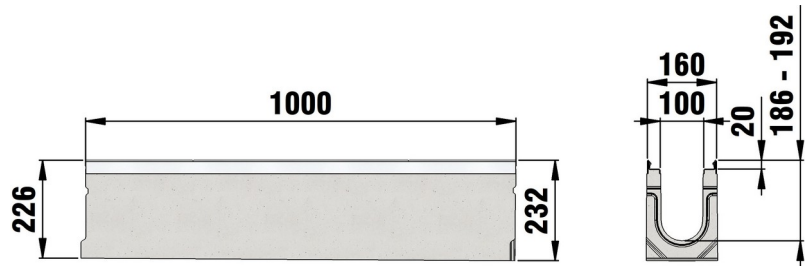
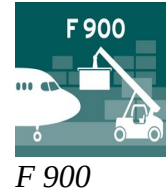
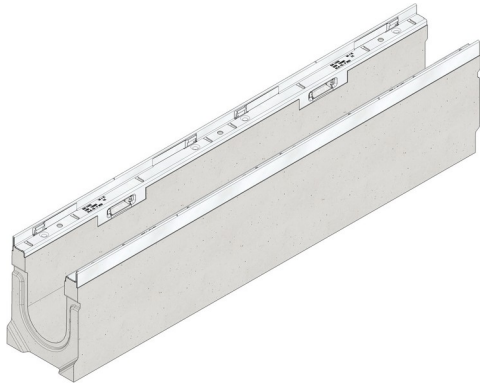
- Autobahnen und Straßen
- Architektur und Design
- Bahnhöfe und Bahnsteige
- Fassaden
- Industrieböden und Gewerbehallen
- öffentliche Plätze
- Kommunale Einrichtungen
- Parkplätze
- Parks und Gärten
- Tiefgaragen
- Waschanlagen



Der optimale Einsatz des Produktes in den vorgenannten Anwendungen ist abhängig von unterschiedlichen Faktoren (Positionierung, Verkehrslast und -frequenz,...). Gerne beraten Sie unsere Experten hierzu!

FASERFIX®KS 100

FASERFIX®KS 100 mit Eigengefälle 0,6 %, bis Klasse F 900, Typ 12, Edelstahl, 1,0 m



■ Technische Daten:

Länge mm	Breite mm	Höhe mm	Gewicht kg	Einlegetiefe mm	Lichter Rinnenquerschnitt t cm ²	Artikel Nr.
1000	160	226-232	43.5	20	155.0	8212

■ Produktbeschreibung:

FFASERFIX KS 100 Typ 1-19 - Rinnenunterteil aus faserbewehrtem Beton, Belastungsklasse A 15 - F 900 nach DIN 19580/EN 1433, CE-konform, mit Innengefälle, mit Edelstahlzarge CNS 1.4301 und schraublosem Schnellverschluss SIDE-LOCK für schnelle und einfache Montage der Abdeckung, Knebelverschraubung zusätzlich möglich, 8-fache Arretierung, mit Dichtungsfalz, LxBxH 1000x160x160-274 mm, Art.-Nr. 8201-8219

■ Material:

- **Rinnenunterteil:** faserbewehrter Beton
- **Zarge:** Edelstahl 1.4301

■ Typ nach DIN EN 1433:

M

■ Regelwerke:

EN 1433

■ Anwendungsbereiche:

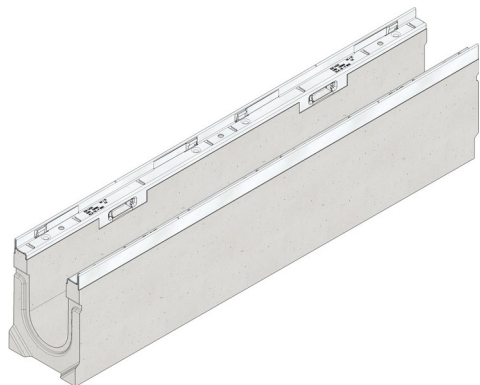
- Autobahnen und Straßen
- Architektur und Design
- Bahnhöfe und Bahnsteige
- Fassaden
- Industrieböden und Gewerbehallen
- öffentliche Plätze
- Kommunale Einrichtungen
- Parkplätze
- Parks und Gärten
- Tiefgaragen
- Waschanlagen



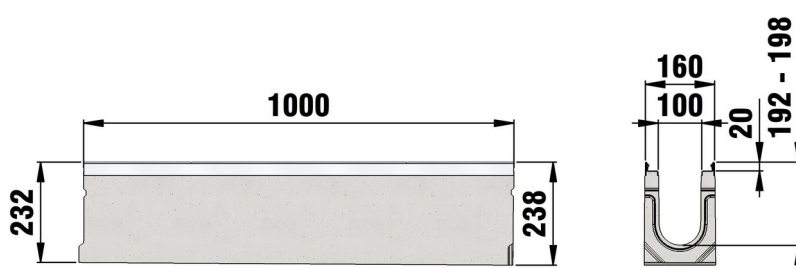
Der optimale Einsatz des Produktes in den vorgenannten Anwendungen ist abhängig von unterschiedlichen Faktoren (Positionierung, Verkehrslast und -frequenz,...). Gerne beraten Sie unsere Experten hierzu!

FASERFIX®KS 100

FASERFIX®KS 100 mit Eigengefälle 0,6 %, bis Klasse F 900, Typ 13, Edelstahl, 1,0 m



F 900



■ Technische Daten:

Länge mm	Breite mm	Höhe mm	Gewicht kg	Einlegetiefe mm	Lichter Rinnenquerschnitt cm ²	Artikel Nr.
1000	160	232-238	44	20	161.0	8213

■ Produktbeschreibung:

FASERFIX KS 100 Typ 1-19 - Rinnenunterteil aus faserbewehrtem Beton, Belastungsklasse A 15 - F 900 nach DIN 19580/EN 1433, CE-konform, mit Innengefälle, mit Edelstahlzarge CNS 1.4301 und schraublosem Schnellverschluss SIDE-LOCK für schnelle und einfache Montage der Abdeckung, Knebelverschraubung zusätzlich möglich, 8-fache Arretierung, mit Dichtungsfalz, LxBxH 1000x160x160-274 mm, Art.-Nr. 8201-8219

■ Material:

- **Rinnenunterteil:** faserbewehrter Beton
- **Zarge:** Edelstahl 1.4301

■ Typ nach DIN EN 1433:

M

■ Regelwerke:

EN 1433

■ Anwendungsbereiche:

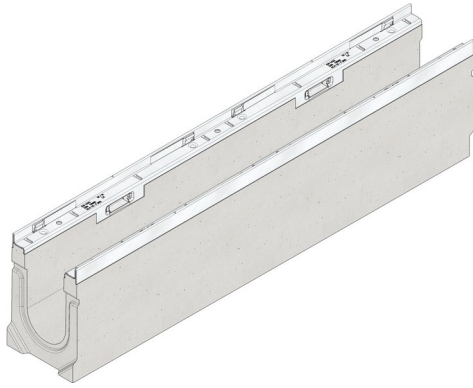
- Autobahnen und Straßen
- Architektur und Design
- Bahnhöfe und Bahnsteige
- Fassaden
- Industrieböden und Gewerbehallen
- öffentliche Plätze
- Kommunale Einrichtungen
- Parkplätze
- Parks und Gärten
- Tiefgaragen
- Waschanlagen



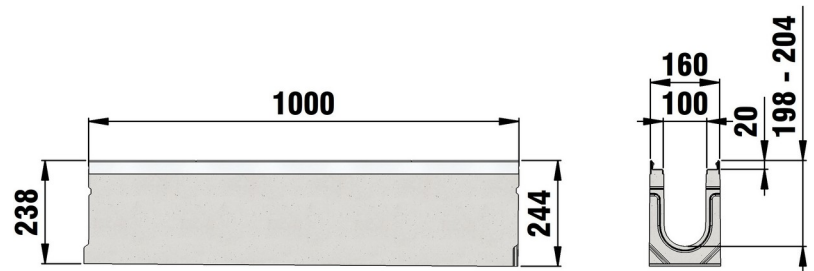
Der optimale Einsatz des Produktes in den vorgenannten Anwendungen ist abhängig von unterschiedlichen Faktoren (Positionierung, Verkehrslast und -frequenz,...). Gerne beraten Sie unsere Experten hierzu!

FASERFIX®KS 100

FASERFIX®KS 100 mit Eigengefälle 0,6 %, bis Klasse F 900, Typ 14, Edelstahl, 1,0 m



F 900



■ Technische Daten:

Länge mm	Breite mm	Höhe mm	Gewicht kg	Einlegetiefe mm	Lichter Rinnenquerschnitt t cm ²	Artikel Nr.
1000	160	238-244	44.5	20	167.0	8214

■ Produktbeschreibung:

FASERFIX KS 100 Typ 1-19 - Rinnenunterteil aus faserbewehrtem Beton, Belastungsklasse A 15 - F 900 nach DIN 19580/EN 1433, CE-konform, mit Innengefälle, mit Edelstahlzarge CNS 1.4301 und schraublosem Schnellverschluss SIDE-LOCK für schnelle und einfache Montage der Abdeckung, Knebelverschraubung zusätzlich möglich, 8-fache Arretierung, mit Dichtungsfalz, LxBxH 1000x160x160-274 mm, Art.-Nr. 8201-8219

■ Material:

- **Rinnenunterteil:** faserbewehrter Beton
- **Zarge:** Edelstahl 1.4301

■ Typ nach DIN EN 1433:

M

■ Regelwerke:

EN 1433

■ Anwendungsbereiche:

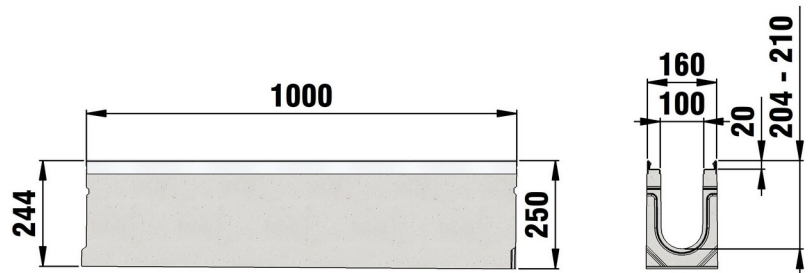
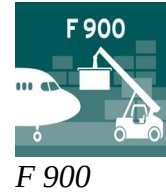
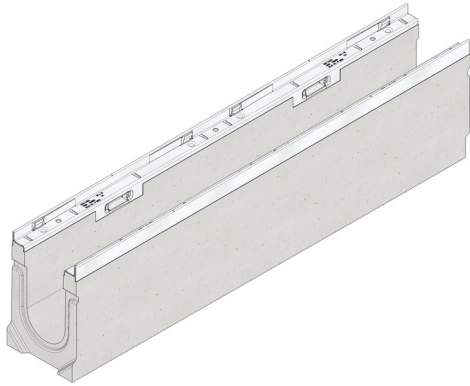
- Autobahnen und Straßen
- Architektur und Design
- Bahnhöfe und Bahnsteige
- Fassaden
- Industrieböden und Gewerbehallen
- öffentliche Plätze
- Kommunale Einrichtungen
- Parkplätze
- Parks und Gärten
- Tiefgaragen
- Waschanlagen



Der optimale Einsatz des Produktes in den vorgenannten Anwendungen ist abhängig von unterschiedlichen Faktoren (Positionierung, Verkehrslast und -frequenz,...). Gerne beraten Sie unsere Experten hierzu!

FASERFIX®KS 100

FASERFIX®KS 100 mit Eigengefälle 0,6 %, bis Klasse F 900, Typ 15, Edelstahl, 1,0 m



■ Technische Daten:

Länge mm	Breite mm	Höhe mm	Gewicht kg	Einlegetiefe mm	Lichter Rinnenquerschnitt t cm ²	Artikel Nr.
1000	160	244-250	45.5	20	173.0	8215

■ Produktbeschreibung:

FASERFIX KS 100 Typ 1-19 - Rinnenunterteil aus faserbewehrtem Beton, Belastungsklasse A 15 - F 900 nach DIN 19580/EN 1433, CE-konform, mit Innengefälle, mit Edelstahlzarge CNS 1.4301 und schraublosem Schnellverschluss SIDE-LOCK für schnelle und einfache Montage der Abdeckung, Knebelverschraubung zusätzlich möglich, 8-fache Arretierung, mit Dichtungsfalz, LxBxH 1000x160x160-274 mm, Art.-Nr. 8201-8219

■ Material:

- **Rinnenunterteil:** faserbewehrter Beton
- **Zarge:** Edelstahl 1.4301

■ Typ nach DIN EN 1433:

M

■ Regelwerke:

EN 1433

■ Anwendungsbereiche:

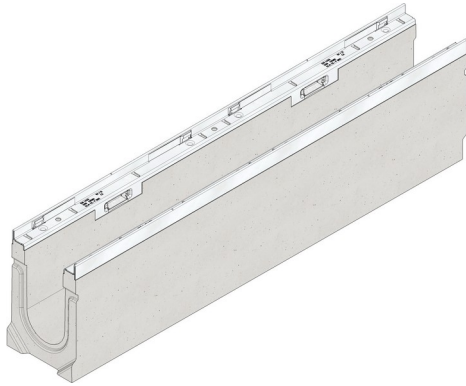
- Autobahnen und Straßen
- Architektur und Design
- Bahnhöfe und Bahnsteige
- Fassaden
- Industrieböden und Gewerbehallen
- öffentliche Plätze
- Kommunale Einrichtungen
- Parkplätze
- Parks und Gärten
- Tiefgaragen
- Waschanlagen



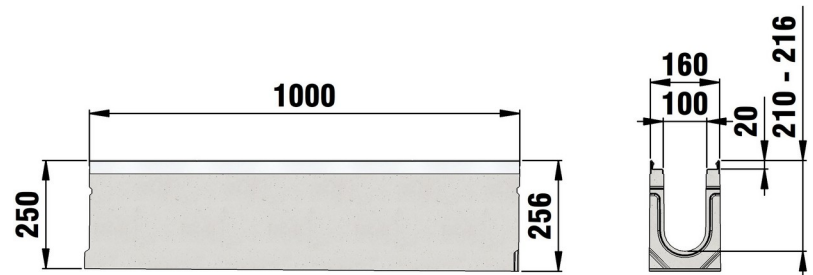
Der optimale Einsatz des Produktes in den vorgenannten Anwendungen ist abhängig von unterschiedlichen Faktoren (Positionierung, Verkehrslast und -frequenz,...). Gerne beraten Sie unsere Experten hierzu!

FASERFIX®KS 100

FASERFIX®KS 100 mit Eigengefälle 0,6 %, bis Klasse F 900, Typ 16, Edelstahl, 1,0 m



F 900



■ Technische Daten:

Länge mm	Breite mm	Höhe mm	Gewicht kg	Einlegetiefe mm	Lichter Rinnenquerschnitt t cm ²	Artikel Nr.
1000	160	250-256	46.5	20	179.0	8216

■ Produktbeschreibung:

FASERFIX KS 100 Typ 1-19 - Rinnenunterteil aus faserbewehrtem Beton, Belastungsklasse A 15 - F 900 nach DIN 19580/EN 1433, CE-konform, mit Innengefälle, mit Edelstahlzarge CNS 1.4301 und schraublosem Schnellverschluss SIDE-LOCK für schnelle und einfache Montage der Abdeckung, Knebelverschraubung zusätzlich möglich, 8-fache Arretierung, mit Dichtungsfalz, LxBxH 1000x160x160-274 mm, Art.-Nr. 8201-8219

■ Material:

- **Rinnenunterteil:** faserbewehrter Beton
- **Zarge:** Edelstahl 1.4301

■ Typ nach DIN EN 1433:

M

■ Regelwerke:

EN 1433

■ Anwendungsbereiche:

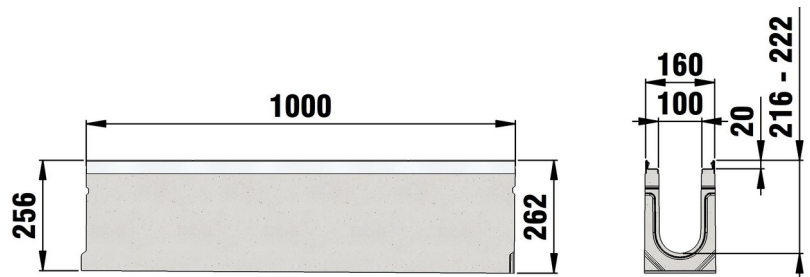
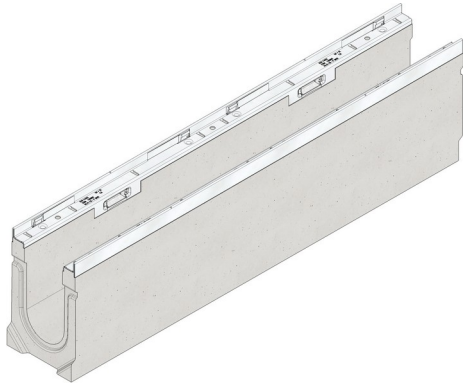
- Autobahnen und Straßen
- Architektur und Design
- Bahnhöfe und Bahnsteige
- Fassaden
- Industrieböden und Gewerbehallen
- öffentliche Plätze
- Kommunale Einrichtungen
- Parkplätze
- Parks und Gärten
- Tiefgaragen
- Waschanlagen



Der optimale Einsatz des Produktes in den vorgenannten Anwendungen ist abhängig von unterschiedlichen Faktoren (Positionierung, Verkehrslast und -frequenz,...). Gerne beraten Sie unsere Experten hierzu!

FASERFIX®KS 100

FASERFIX®KS 100 mit Eigengefälle 0,6 %, bis Klasse F 900, Typ 17, Edelstahl, 1,0 m



■ Technische Daten:

Länge mm	Breite mm	Höhe mm	Gewicht kg	Einlegetiefe mm	Lichter Rinnenquerschnitt cm ²	Artikel Nr.
1000	160	256-262	47	20	185.0	8217

■ Produktbeschreibung:

FASERFIX KS 100 Typ 1-19 - Rinnenunterteil aus faserbewehrtem Beton, Belastungsklasse A 15 - F 900 nach DIN 19580/EN 1433, CE-konform, mit Innengefälle, mit Edelstahlzarge CNS 1.4301 und schraublosem Schnellverschluss SIDE-LOCK für schnelle und einfache Montage der Abdeckung, Knebelverschraubung zusätzlich möglich, 8-fache Arretierung, mit Dichtungsfalz, LxBxH 1000x160x160-274 mm, Art.-Nr. 8201-8219

■ Material:

- **Rinnenunterteil:** faserbewehrter Beton
- **Zarge:** Edelstahl 1.4301

■ Typ nach DIN EN 1433:

M

■ Regelwerke:

EN 1433

■ Anwendungsbereiche:

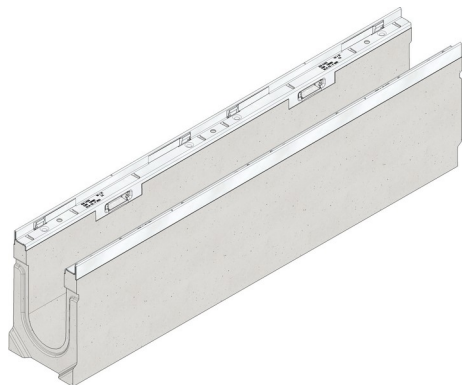
- Autobahnen und Straßen
- Architektur und Design
- Bahnhöfe und Bahnsteige
- Fassaden
- Industrieböden und Gewerbehallen
- öffentliche Plätze
- Kommunale Einrichtungen
- Parkplätze
- Parks und Gärten
- Tiefgaragen
- Waschanlagen



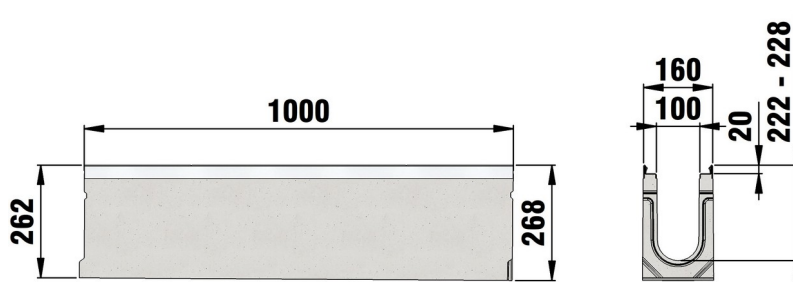
Der optimale Einsatz des Produktes in den vorgenannten Anwendungen ist abhängig von unterschiedlichen Faktoren (Positionierung, Verkehrslast und -frequenz,...). Gerne beraten Sie unsere Experten hierzu!

FASERFIX®KS 100

FASERFIX®KS 100 mit Eigengefälle 0,6 %, bis Klasse F 900, Typ 18, Edelstahl, 1,0 m



F 900



■ Technische Daten:

Länge mm	Breite mm	Höhe mm	Gewicht kg	Einlegetiefe mm	Lichter Rinnenquerschnitt t cm ²	Artikel Nr.
1000	160	262-268	47.5	20	191.0	8218

■ Produktbeschreibung:

FASERFIX KS 100 Typ 1-19 - Rinnenunterteil aus faserbewehrtem Beton, Belastungsklasse A 15 - F 900 nach DIN 19580/EN 1433, CE-konform, mit Innengefälle, mit Edelstahlzarge CNS 1.4301 und schraublosem Schnellverschluss SIDE-LOCK für schnelle und einfache Montage der Abdeckung, Knebelverschraubung zusätzlich möglich, 8-fache Arretierung, mit Dichtungsfalz, LxBxH 1000x160x160-274 mm, Art.-Nr. 8201-8219

■ Material:

- **Rinnenunterteil:** faserbewehrter Beton
- **Zarge:** Edelstahl 1.4301

■ Typ nach DIN EN 1433:

M

■ Regelwerke:

EN 1433

■ Anwendungsbereiche:

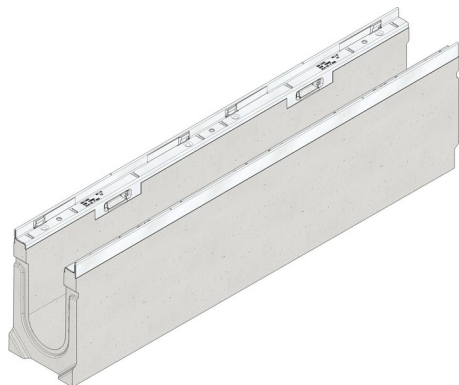
- Autobahnen und Straßen
- Architektur und Design
- Bahnhöfe und Bahnsteige
- Fassaden
- Industrieböden und Gewerbehallen
- öffentliche Plätze
- Kommunale Einrichtungen
- Parkplätze
- Parks und Gärten
- Tiefgaragen
- Waschanlagen



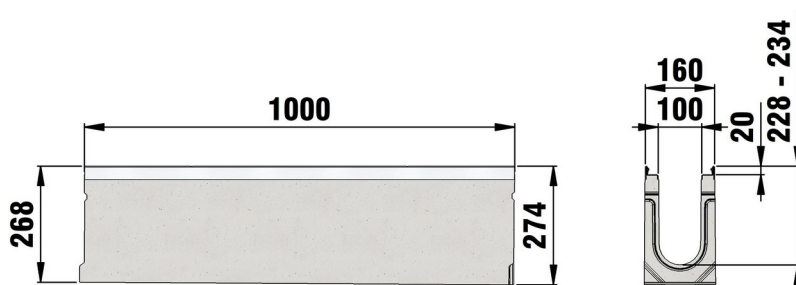
Der optimale Einsatz des Produktes in den vorgenannten Anwendungen ist abhängig von unterschiedlichen Faktoren (Positionierung, Verkehrslast und -frequenz,...). Gerne beraten Sie unsere Experten hierzu!

FASERFIX®KS 100

FASERFIX®KS 100 mit Eigengefälle 0,6 %, bis Klasse F 900, Typ 19, Edelstahl, 1,0 m



F 900



■ Technische Daten:

Länge mm	Breite mm	Höhe mm	Gewicht kg	Einlegetiefe mm	Lichter Rinnenquerschnitt cm ²	Artikel Nr.
1000	160	268-274	48	20	197.0	8219

■ Produktbeschreibung:

FASERFIX KS 100 Typ 1-19 - Rinnenunterteil aus faserbewehrtem Beton, Belastungsklasse A 15 - F 900 nach DIN 19580/EN 1433, CE-konform, mit Innengefälle, mit Edelstahlzarge CNS 1.4301 und schraublosem Schnellverschluss SIDE-LOCK für schnelle und einfache Montage der Abdeckung, Knebelverschraubung zusätzlich möglich, 8-fache Arretierung, mit Dichtungsfalz, LxBxH 1000x160x160-274 mm, Art.-Nr. 8201-8219

■ Material:

- **Rinnenunterteil:** faserbewehrter Beton
- **Zarge:** Edelstahl 1.4301

■ Typ nach DIN EN 1433:

M

■ Regelwerke:

EN 1433

■ Anwendungsbereiche:

- Autobahnen und Straßen
- Architektur und Design
- Bahnhöfe und Bahnsteige
- Fassaden
- Industrieböden und Gewerbehallen
- öffentliche Plätze
- Kommunale Einrichtungen
- Parkplätze
- Parks und Gärten
- Tiefgaragen
- Waschanlagen



Der optimale Einsatz des Produktes in den vorgenannten Anwendungen ist abhängig von unterschiedlichen Faktoren (Positionierung, Verkehrslast und -frequenz,...). Gerne beraten Sie unsere Experten hierzu!