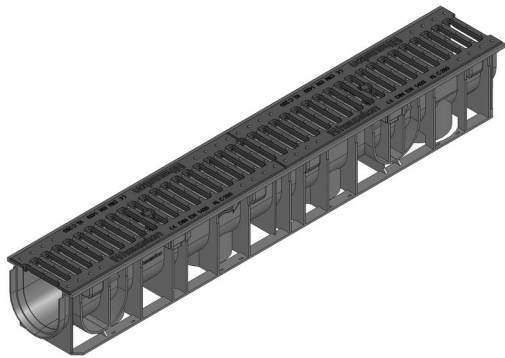
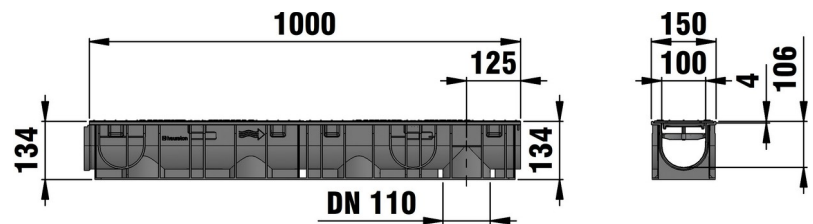


# RECYFIX®STANDARD 100

RECYFIX®STANDARD 100, Klasse C 250, Typ 01 mit Gussrost, SW 80/14 mm, schwarz, arretiert, 1,0 m



C 250



## ■ Technische Daten:

Länge mm	Breite mm	Höhe mm	Gewicht kg	Einlauf-Ø cm <sup>2</sup> /m	Lichter Rinnenquersch nitt cm <sup>2</sup>	Einlegetiefe mm	Artikel Nr.
1000	150	134	8.18	432.0	92.0	6	40233

## ■ Produktbeschreibung:

RECYFIX STANDARD 100 Typ 01 - Rinnenunterteil aus recyceltem Polypropylen, mit senkrechter Anschlussmöglichkeit DN/OD 110, mit Gussrost aus Sphäroguss EN-GJS, SW 80/14 mm, schwarz, aufliegend, mit Längsschubsicherung und Arretierung, Belastungsklasse A 15 - C 250 nach DIN 19580/EN 1433, L/B/H 1000x150x134 mm, Art.Nr. 40233

## ■ Material:

- **Rinnenunterteil:** recyceltes Polypropylen
- **Schrauben:** Stahl schwarz verzinkt
- **Knebel:** RECYFIX Material (recyceltes PA)
- **Rost:** Gusseisen GJS 500-7

## ■ Typ nach DIN EN 1433:

M

## ■ Anwendungsbereiche:

- Architektur und Design
- Bahnhöfe und Bahnsteige
- Fassaden
- Flachdächer, Terrassen, Balkone
- öffentliche Plätze
- Kommunale Einrichtungen
- Parks und Gärten
- Tiefgaragen
- Heim und Garten

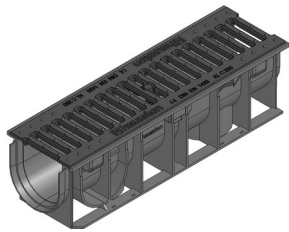


Der optimale Einsatz des Produktes in den vorgenannten Anwendungen ist abhängig von unterschiedlichen Faktoren (Positionierung, Verkehrslast und -frequenz,...). Gerne beraten Sie unsere Experten hierzu!

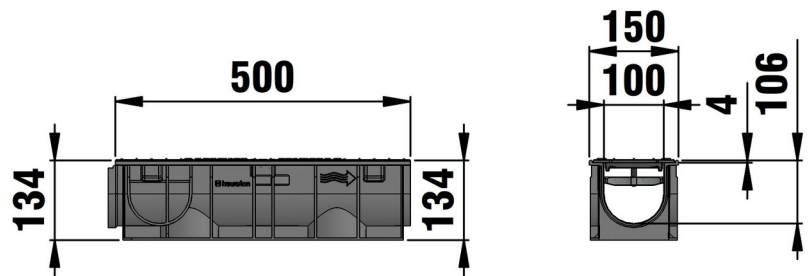


# RECYFIX®STANDARD 100

RECYFIX®STANDARD 100, Klasse C 250, Typ 01 mit Gussrost, SW 80/14 mm, schwarz, arretiert, 0,5 m



C 250



## ■ Technische Daten:

Länge mm	Breite mm	Höhe mm	Gewicht kg	Einlauf-Ø cm <sup>2</sup> /m	Lichter Rinnenquersch nitt cm <sup>2</sup>	Einlegetiefe mm	Artikel Nr.
500	150	134	3.75	432.0	92.0	6	40263

## ■ Produktbeschreibung:

RECYFIX STANDARD 100 Typ 01 - Rinnenunterteil aus recyceltem Polypropylen, mit Gussrost aus Sphäroguss EN-GJS, SW 80/14 mm, schwarz, aufliegend, mit Längsschubsicherung und Arretierung, Belastungsklasse A 15 - C 250 nach DIN 19580/EN 1433, L/B/H 500x150x134 mm, Art.Nr. 40263

## ■ Material:

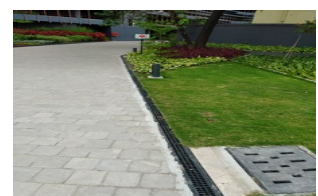
- **Rinnenunterteil:** recyceltes Polypropylen
- **Schrauben:** Stahl schwarz verzinkt
- **Knebel:** RECYFIX Material (recyceltes PA)
- **Rost:** Gusseisen GJS 500-7

## ■ Typ nach DIN EN 1433:

M

## ■ Anwendungsbereiche:

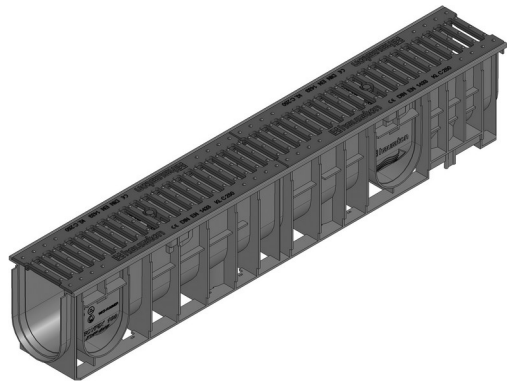
- Architektur und Design
- Bahnhöfe und Bahnsteige
- Fassaden
- Flachdächer, Terrassen, Balkone
- öffentliche Plätze
- Kommunale Einrichtungen
- Parks und Gärten
- Tiefgaragen
- Heim und Garten



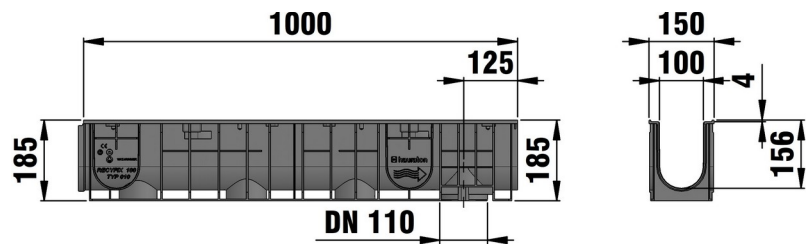
Der optimale Einsatz des Produktes in den vorgenannten Anwendungen ist abhängig von unterschiedlichen Faktoren (Positionierung, Verkehrslast und -frequenz,...). Gerne beraten Sie unsere Experten hierzu!

# RECYFIX®STANDARD 100

RECYFIX®STANDARD 100, Klasse C 250, Typ 010 mit Gussrost, SW 80/14 mm, schwarz, arretiert, 1,0 m



C 250



## ■ Technische Daten:

Länge mm	Breite mm	Höhe mm	Gewicht kg	Einlauf-Ø cm <sup>2</sup> /m	Lichter Rinnenquerschnitt cm <sup>2</sup>	Einlegetiefe mm	Artikel Nr.
1000	150	185	8.773	432.0	142.0	6	40298

## ■ Produktbeschreibung:

RECYFIX STANDARD 100 Typ 010 - Rinnenunterteil aus recyceltem Polypropylen, mit senkrechter Anschlussmöglichkeit DN/OD 110, mit Gussrost aus Sphäroguss EN-GJS, SW 80/14 mm, schwarz, aufliegend, mit Längsschubsicherung und Arretierung, Belastungsklasse A 15 - C 250 nach DIN 19580/EN 1433, L/B/H 1000x150x185 mm, Art.Nr. 40298

## ■ Material:

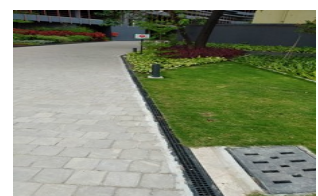
- **Rinnenunterteil:** recyceltes Polypropylen
- **Schrauben:** Stahl schwarz verzinkt
- **Knebel:** RECYFIX Material (recyceltes PA)
- **Rost:** Gusseisen GJS 500-7

## ■ Typ nach DIN EN 1433:

M

## ■ Anwendungsbereiche:

- Architektur und Design
- Bahnhöfe und Bahnsteige
- Fassaden
- Flachdächer, Terrassen, Balkone
- öffentliche Plätze
- Kommunale Einrichtungen
- Parks und Gärten
- Tiefgaragen
- Heim und Garten

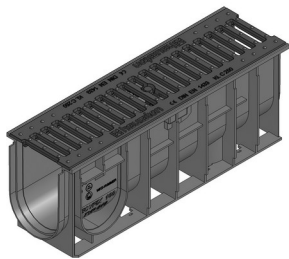


Der optimale Einsatz des Produktes in den vorgenannten Anwendungen ist abhängig von unterschiedlichen Faktoren (Positionierung, Verkehrslast und -frequenz,...). Gerne beraten Sie unsere Experten hierzu!

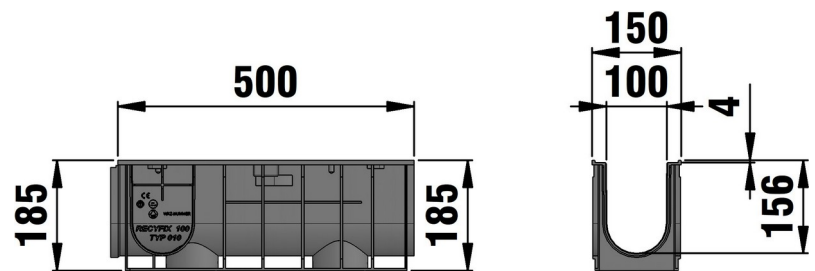


# RECYFIX®STANDARD 100

RECYFIX®STANDARD 100, Klasse C 250, Typ 010 mit Gussrost, SW 80/14 mm, schwarz, arretiert, 0,5 m



C 250



## ■ Technische Daten:

Länge mm	Breite mm	Höhe mm	Gewicht kg	Einlauf-Ø cm <sup>2</sup> /m	Lichter Rinnenquersch nitt cm <sup>2</sup>	Einlegetiefe mm	Artikel Nr.
500	150	185	4.5	432.0	142.0	6	40268

## ■ Produktbeschreibung:

RECYFIX STANDARD 100 Typ 010 - Rinnenunterteil aus recyceltem Polypropylen, mit Gussrost aus Sphäroguss EN-GJS, SW 80/14 mm, schwarz, aufliegend, mit Längsschubsicherung und Arretierung, Belastungsklasse A 15 - C 250 nach DIN 19580/EN 1433, L/B/H 500x150x185 mm, Art.Nr. 40268

## ■ Material:

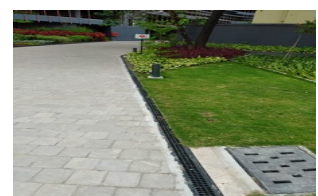
- **Rinnenunterteil:** recyceltes Polypropylen
- **Schrauben:** Stahl schwarz verzinkt
- **Knebel:** RECYFIX Material (recyceltes PA)
- **Rost:** Gusseisen GJS 500-7

## ■ Typ nach DIN EN 1433:

M

## ■ Anwendungsbereiche:

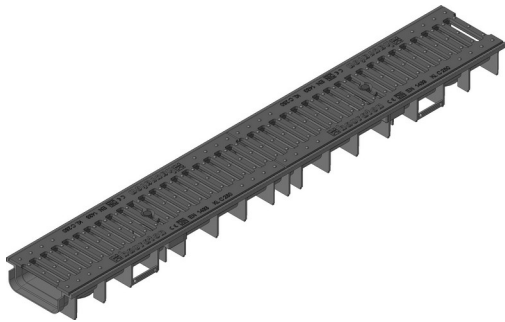
- Architektur und Design
- Bahnhöfe und Bahnsteige
- Fassaden
- Flachdächer, Terrassen, Balkone
- öffentliche Plätze
- Kommunale Einrichtungen
- Parks und Gärten
- Tiefgaragen
- Heim und Garten



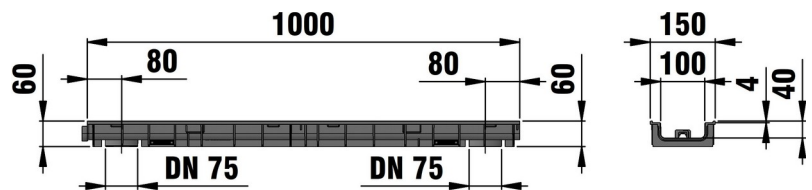
Der optimale Einsatz des Produktes in den vorgenannten Anwendungen ist abhängig von unterschiedlichen Faktoren (Positionierung, Verkehrslast und -frequenz,...). Gerne beraten Sie unsere Experten hierzu!

# RECYFIX®STANDARD 100

RECYFIX®STANDARD 100, Klasse C 250, Typ 60 mit Gussrost, SW 80/14 mm, schwarz, arretiert, 1,0 m



C 250



## ■ Technische Daten:

Länge mm	Breite mm	Höhe mm	Gewicht kg	Einlauf-Ø cm <sup>2</sup> /m	Lichter Rinnenquersch nitt cm <sup>2</sup>	Einlegetiefe mm	Artikel Nr.
1000	150	60	7.238	432.0	35.0	6	40238

## ■ Produktbeschreibung:

RECYFIX STANDARD 100 Typ 60 - Rinnenunterteil aus recyceltem Polypropylen, mit senkrechter Anschlussmöglichkeit DN/OD 75, mit Gussrost aus Sphäroguss EN-GJS, SW 80/14 mm, schwarz, aufliegend, mit Längsschubsicherung und Arretierung, Belastungsklasse A 15 - C 250 nach DIN 19580/EN 1433, L/B/H 1000x150x60 mm, Art.Nr. 40238

## ■ Material:

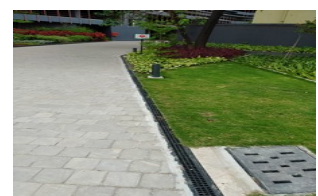
- **Rinnenunterteil:** recyceltes Polypropylen
- **Schrauben:** Stahl schwarz verzinkt
- **Knebel:** RECYFIX Material (recyceltes PA)
- **Rost:** Gusseisen GJS 500-7

## ■ Typ nach DIN EN 1433:

M

## ■ Anwendungsbereiche:

- Architektur und Design
- Bahnhöfe und Bahnsteige
- Fassaden
- Flachdächer, Terrassen, Balkone
- öffentliche Plätze
- Kommunale Einrichtungen
- Parks und Gärten
- Tiefgaragen
- Heim und Garten



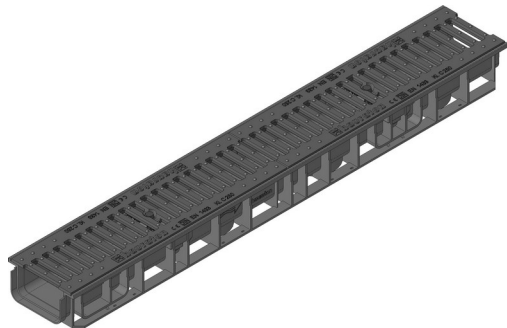
Der optimale Einsatz des Produktes in den vorgenannten Anwendungen ist abhängig von unterschiedlichen Faktoren (Positionierung, Verkehrslast und -frequenz,...). Gerne beraten Sie unsere Experten hierzu!



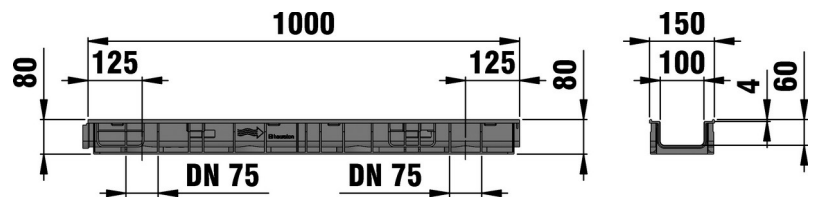


# RECYFIX®STANDARD 100

RECYFIX®STANDARD 100, Klasse C 250, Typ 80 mit Gussrost, SW 80/14 mm, schwarz, arretiert, 1,0 m



C 250



## ■ Technische Daten:

Länge mm	Breite mm	Höhe mm	Gewicht kg	Einlauf-Ø cm <sup>2</sup> /m	Lichter Rinnenquersch nitt cm <sup>2</sup>	Einlegetiefe mm	Artikel Nr.
1000	150	80	7.688	432.0	55.0	6	40248

## ■ Produktbeschreibung:

RECYFIX STANDARD 100 Typ 80 - Rinnenunterteil aus recyceltem Polypropylen, mit senkrechter Anschlussmöglichkeit DN/OD 75, mit Gussrost aus Sphäroguss EN-GJS, SW 80/14 mm, schwarz, aufliegend, mit Längsschubsicherung und Arretierung, Belastungsklasse A 15 - C 250 nach DIN 19580/EN 1433, L/B/H 1000x150x80 mm, Art.Nr. 40248

## ■ Material:

- **Rinnenunterteil:** recyceltes Polypropylen
- **Schrauben:** Stahl schwarz verzinkt
- **Knebel:** RECYFIX Material (recyceltes PA)
- **Rost:** Gusseisen GJS 500-7

## ■ Typ nach DIN EN 1433:

M

## ■ Anwendungsbereiche:

- Architektur und Design
- Bahnhöfe und Bahnsteige
- Fassaden
- Flachdächer, Terrassen, Balkone
- öffentliche Plätze
- Kommunale Einrichtungen
- Parks und Gärten
- Tiefgaragen
- Heim und Garten

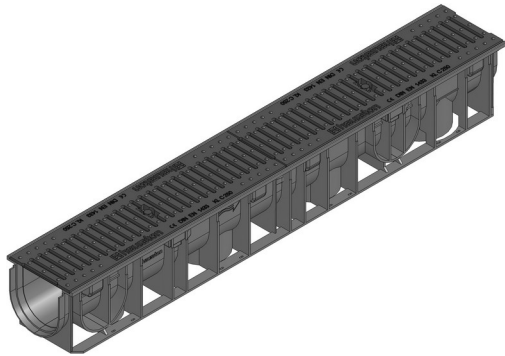


Der optimale Einsatz des Produktes in den vorgenannten Anwendungen ist abhängig von unterschiedlichen Faktoren (Positionierung, Verkehrslast und -frequenz,...). Gerne beraten Sie unsere Experten hierzu!

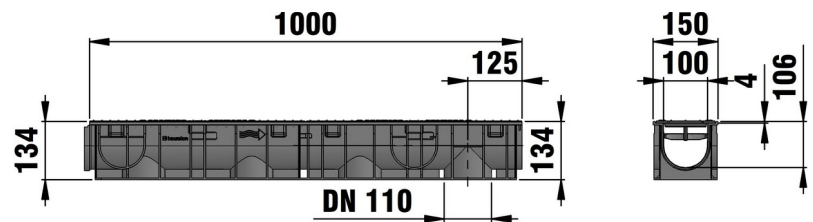


# RECYFIX®STANDARD 100

RECYFIX®STANDARD 100, Klasse C 250, Typ 01 mit Gussrost, SW 80/6 mm schwarz, arretiert, 1,0 m



C 250



## ■ Technische Daten:

Länge mm	Breite mm	Höhe mm	Gewicht kg	Einlauf-Ø cm <sup>2</sup> /m	Lichter Rinnenquerschnitt cm <sup>2</sup>	Einlegetiefe mm	Artikel Nr.
1000	150	134	8.336	254.0	92.0	6	41230

## ■ Produktbeschreibung:

RECYFIX STANDARD 100 Typ 01 - Rinnenunterteil aus recyceltem Polypropylen, mit senkrechter Anschlussmöglichkeit DN/OD 110, mit Gussrost aus Sphäroguss EN-GJS, SW 80/6 mm, schwarz, aufliegend, mit Längsschubsicherung und Arretierung, Belastungsklasse A 15 - C 250 nach DIN 19580/EN 1433, L/B/H 1000x150x134 mm, Art.Nr. 41230

## ■ Material:

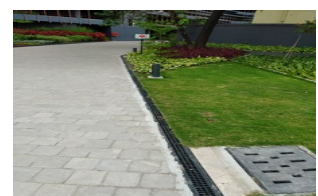
- **Rinnenunterteil:** recyceltes Polypropylen
- **Schrauben:** Stahl schwarz verzinkt
- **Knebel:** RECYFIX Material (recyceltes PA)
- **Rost:** Gusseisen GJS 500-7

## ■ Typ nach DIN EN 1433:

M

## ■ Anwendungsbereiche:

- Architektur und Design
- Bahnhöfe und Bahnsteige
- Fassaden
- Flachdächer, Terrassen, Balkone
- öffentliche Plätze
- Kommunale Einrichtungen
- Parks und Gärten
- Tiefgaragen
- Heim und Garten

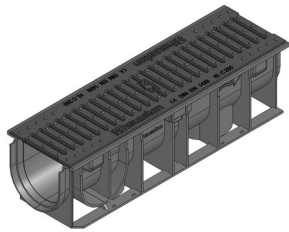


Der optimale Einsatz des Produktes in den vorgenannten Anwendungen ist abhängig von unterschiedlichen Faktoren (Positionierung, Verkehrslast und -frequenz,...). Gerne beraten Sie unsere Experten hierzu!

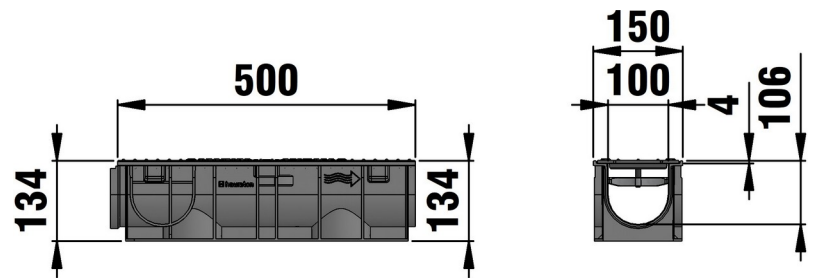


# RECYFIX®STANDARD 100

RECYFIX®STANDARD 100, Klasse C 250, Typ 01 mit Gussrost, SW 80/6 mm, schwarz, arretiert, 0,5 m



C 250



## ■ Technische Daten:

Länge mm	Breite mm	Höhe mm	Gewicht kg	Einlauf-Ø cm <sup>2</sup> /m	Lichter Rinnenquersch nitt cm <sup>2</sup>	Einlegetiefe mm	Artikel Nr.
500	150	134	4.25	254.0	92.0	6	41237

## ■ Produktbeschreibung:

RECYFIX STANDARD 100 Typ 01 - Rinnenunterteil aus recyceltem Polypropylen, mit Gussrost aus Sphäroguss EN-GJS, SW 80/6 mm, schwarz, aufliegend, mit Längsschubsicherung und Arretierung, Belastungsklasse A 15 - C 250 nach DIN 19580/EN 1433, L/B/H 500x150x134 mm, Art.Nr. 41237

## ■ Material:

- **Rinnenunterteil:** recyceltes Polypropylen
- **Schrauben:** Stahl schwarz verzinkt
- **Knebel:** RECYFIX Material (recyceltes PA)
- **Rost:** Gusseisen GJS 500-7

## ■ Typ nach DIN EN 1433:

M

## ■ Anwendungsbereiche:

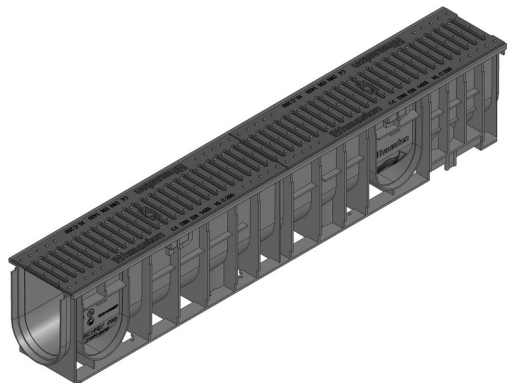
- Architektur und Design
- Bahnhöfe und Bahnsteige
- Fassaden
- Flachdächer, Terrassen, Balkone
- öffentliche Plätze
- Kommunale Einrichtungen
- Parks und Gärten
- Tiefgaragen
- Heim und Garten



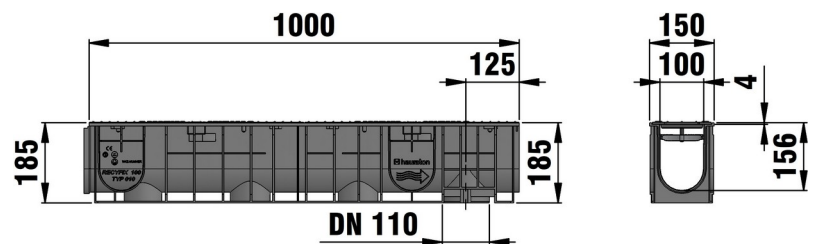
Der optimale Einsatz des Produktes in den vorgenannten Anwendungen ist abhängig von unterschiedlichen Faktoren (Positionierung, Verkehrslast und -frequenz,...). Gerne beraten Sie unsere Experten hierzu!

# RECYFIX®STANDARD 100

RECYFIX®STANDARD 100, Klasse C 250, Typ 010 mit Gussrost, SW 80/6 mm, schwarz, arretiert, 1,0 m



C 250



## ■ Technische Daten:

Länge mm	Breite mm	Höhe mm	Gewicht kg	Einlauf-Ø cm <sup>2</sup> /m	Lichter Rinnenquerschnitt cm <sup>2</sup>	Einlegetiefe mm	Artikel Nr.
1000	150	185	8.743	254.0	142.0	6	41232

## ■ Produktbeschreibung:

RECYFIX STANDARD 100 Typ 010 - Rinnenunterteil aus recyceltem Polypropylen, mit senkrechter Anschlussmöglichkeit DN/OD 110, mit Gussrost aus Sphäroguss EN-GJS, SW 80/6 mm, schwarz, aufliegend, mit Längsschubsicherung und Arretierung, Belastungsklasse A 15 - C 250 nach DIN 19580/EN 1433, L/B/H 1000x150x185 mm, Art.Nr. 41232

## ■ Material:

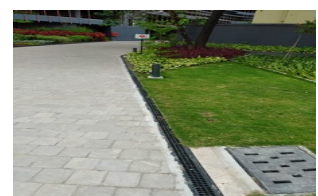
- **Rinnenunterteil:** recyceltes Polypropylen
- **Schrauben:** Stahl schwarz verzinkt
- **Knebel:** RECYFIX Material (recyceltes PA)
- **Rost:** Gusseisen GJS 500-7

## ■ Typ nach DIN EN 1433:

M

## ■ Anwendungsbereiche:

- Architektur und Design
- Bahnhöfe und Bahnsteige
- Fassaden
- Flachdächer, Terrassen, Balkone
- öffentliche Plätze
- Kommunale Einrichtungen
- Parks und Gärten
- Tiefgaragen
- Heim und Garten

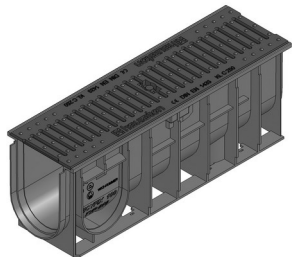


Der optimale Einsatz des Produktes in den vorgenannten Anwendungen ist abhängig von unterschiedlichen Faktoren (Positionierung, Verkehrslast und -frequenz,...). Gerne beraten Sie unsere Experten hierzu!

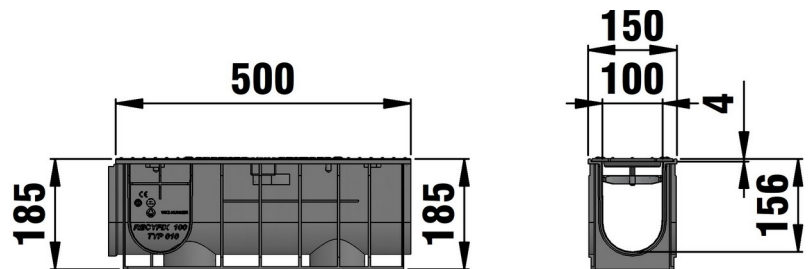


# RECYFIX®STANDARD 100

RECYFIX®STANDARD 100, Klasse C 250, Typ 010 mit Gussrost, SW 80/6 mm, schwarz, arretiert, 0,5 m



C 250



## ■ Technische Daten:

Länge mm	Breite mm	Höhe mm	Gewicht kg	Einlauf-Ø cm <sup>2</sup> /m	Lichter Rinnenquersch nitt cm <sup>2</sup>	Einlegetiefe mm	Artikel Nr.
500	150	185	4.52	254.0	142.0	6	41238

## ■ Produktbeschreibung:

RECYFIX STANDARD 100 Typ 010 - Rinnenunterteil aus recyceltem Polypropylen, mit Gussrost aus Sphäroguss EN-GJS, SW 80/6 mm, schwarz, aufliegend, mit Längsschubsicherung und Arretierung, Belastungsklasse A 15 - C 250 nach DIN 19580/EN 1433, L/B/H 500x150x185 mm, Art.Nr. 41238

## ■ Material:

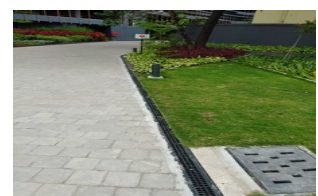
- **Rinnenunterteil:** recyceltes Polypropylen
- **Schrauben:** Stahl schwarz verzinkt
- **Knebel:** RECYFIX Material (recyceltes PA)
- **Rost:** Gusseisen GJS 500-7

## ■ Typ nach DIN EN 1433:

M

## ■ Anwendungsbereiche:

- Architektur und Design
- Bahnhöfe und Bahnsteige
- Fassaden
- Flachdächer, Terrassen, Balkone
- öffentliche Plätze
- Kommunale Einrichtungen
- Parks und Gärten
- Tiefgaragen
- Heim und Garten

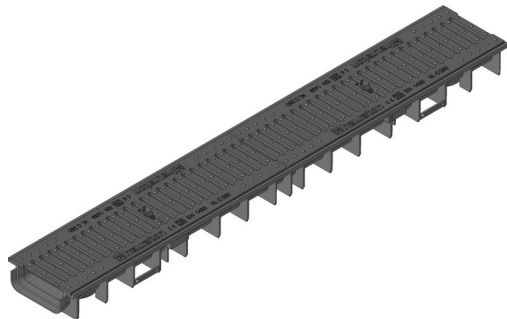


Der optimale Einsatz des Produktes in den vorgenannten Anwendungen ist abhängig von unterschiedlichen Faktoren (Positionierung, Verkehrslast und -frequenz,...). Gerne beraten Sie unsere Experten hierzu!

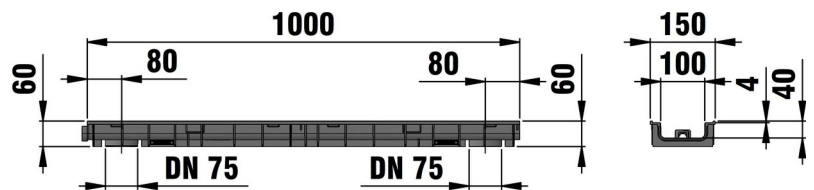


# RECYFIX®STANDARD 100

RECYFIX®STANDARD 100, Klasse C 250, Typ 60 mit Gussrost, SW 80/6 mm, schwarz, arretiert, 1,0 m



C 250



## ■ Technische Daten:

Länge mm	Breite mm	Höhe mm	Gewicht kg	Einlauf-Ø cm <sup>2</sup> /m	Lichter Rinnenquersch nitt cm <sup>2</sup>	Einlegetiefe mm	Artikel Nr.
1000	150	60	7.394	254.0	35.0	6	41234

## ■ Produktbeschreibung:

RECYFIX STANDARD 100 Typ 60 - Rinnenunterteil aus recyceltem Polypropylen, mit senkrechter Anschlussmöglichkeit DN/OD 75, mit Gussrost aus Sphäroguss EN-GJS, SW 80/6 mm, schwarz, aufliegend, mit Längsschubsicherung und Arretierung, Belastungsklasse A 15 - C 250 nach DIN 19580/EN 1433, L/B/H 1000x150x60 mm, Art.Nr. 41234

## ■ Material:

- **Rinnenunterteil:** recyceltes Polypropylen
- **Schrauben:** Stahl schwarz verzinkt
- **Knebel:** RECYFIX Material (recyceltes PA)
- **Rost:** Gusseisen GJS 500-7

## ■ Typ nach DIN EN 1433:

M

## ■ Anwendungsbereiche:

- Architektur und Design
- Bahnhöfe und Bahnsteige
- Fassaden
- Flachdächer, Terrassen, Balkone
- öffentliche Plätze
- Kommunale Einrichtungen
- Parks und Gärten
- Tiefgaragen
- Heim und Garten

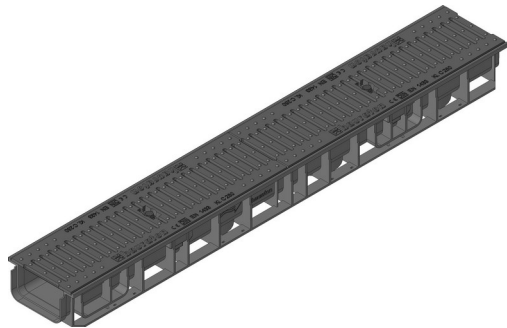


Der optimale Einsatz des Produktes in den vorgenannten Anwendungen ist abhängig von unterschiedlichen Faktoren (Positionierung, Verkehrslast und -frequenz,...). Gerne beraten Sie unsere Experten hierzu!

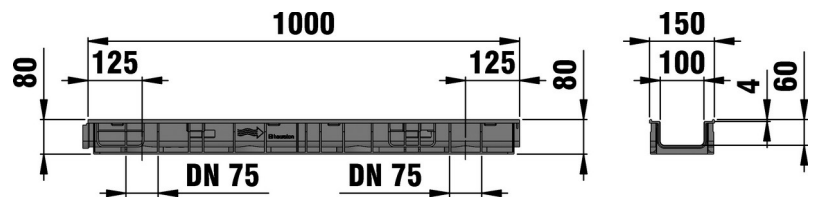


# RECYFIX®STANDARD 100

RECYFIX®STANDARD 100, Klasse C 250, Typ 80 mit Gussrost, SW 80/6 mm, schwarz, arretiert, 1,0 m



C 250



## ■ Technische Daten:

Länge mm	Breite mm	Höhe mm	Gewicht kg	Einlauf-Ø cm²/m	Lichter Rinnenquerschnitt cm²	Einlegetiefe mm	Artikel Nr.
1000	150	80	7.7	254.0	55.0	6	41236

## ■ Produktbeschreibung:

RECYFIX STANDARD 100 Typ 80 - Rinnenunterteil aus recyceltem Polypropylen, mit senkrechter Anschlussmöglichkeit DN/OD 75, mit Gussrost aus Sphäroguss EN-GJS, SW 80/6 mm, schwarz, aufliegend, mit Längsschubsicherung und Arretierung, Belastungsklasse A 15 - C 250 nach DIN 19580/EN 1433, L/B/H 1000x150x80 mm, Art.Nr. 41236

## ■ Material:

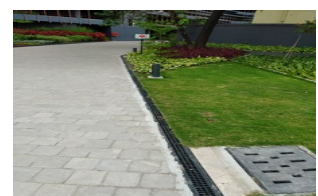
- **Rinnenunterteil:** recyceltes Polypropylen
- **Schrauben:** Stahl schwarz verzinkt
- **Knebel:** RECYFIX Material (recyceltes PA)
- **Rost:** Gusseisen GJS 500-7

## ■ Typ nach DIN EN 1433:

M

## ■ Anwendungsbereiche:

- Architektur und Design
- Bahnhöfe und Bahnsteige
- Fassaden
- Flachdächer, Terrassen, Balkone
- öffentliche Plätze
- Kommunale Einrichtungen
- Parks und Gärten
- Tiefgaragen
- Heim und Garten

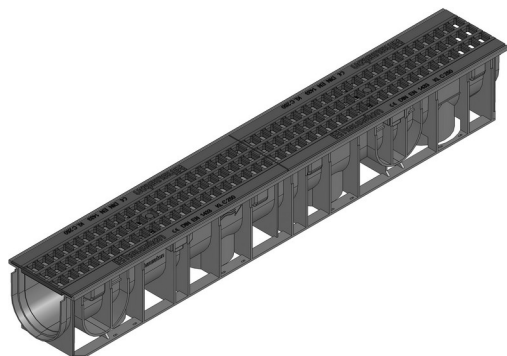


Der optimale Einsatz des Produktes in den vorgenannten Anwendungen ist abhängig von unterschiedlichen Faktoren (Positionierung, Verkehrslast und -frequenz,...). Gerne beraten Sie unsere Experten hierzu!

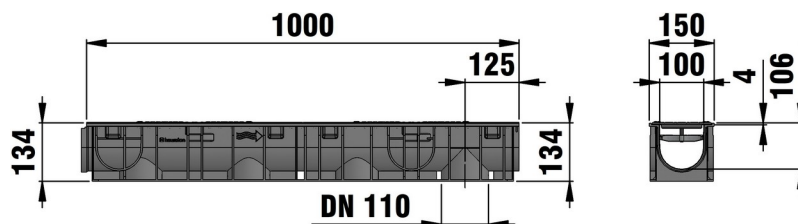


# RECYFIX®STANDARD 100

RECYFIX®STANDARD 100, Klasse C 250, Typ 01 mit GUGI-Guss-Gitterrost MW 15/25 mm, schwarz, arretiert, 1,0 m



C 250



## ■ Technische Daten:

Länge mm	Breite mm	Höhe mm	Gewicht kg	Einlauf-Ø cm <sup>2</sup> /m	Lichter Rinnenquersch nitt cm <sup>2</sup>	Einlegetiefe mm	Artikel Nr.
1000	150	134	7.1	453.0	92.0	6	40234

## ■ Produktbeschreibung:

RECYFIX STANDARD 100 Typ 01 - Rinnenunterteil aus recyceltem Polypropylen, mit senkrechter Anschlussmöglichkeit DN/OD 110, mit GUGI-Guss-Gitterrost aus Sphäroguss EN-GJS, MW 15/25 mm, schwarz, aufliegend, mit Längsschubsicherung und Arretierung, Belastungsklasse A 15 - C 250 nach DIN 19580/EN 1433, L/B/H 1000x150x134 mm, Art.Nr. 40234

## ■ Material:

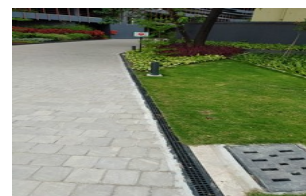
- **Rinnenunterteil:** recyceltes Polypropylen
- **Schrauben:** Stahl schwarz verzinkt
- **Knebel:** RECYFIX Material (recyceltes PA)
- **Rost:** Gusseisen GJS 500-7

## ■ Typ nach DIN EN 1433:

M

## ■ Anwendungsbereiche:

- Architektur und Design
- Bahnhöfe und Bahnsteige
- Fassaden
- Flachdächer, Terrassen, Balkone
- öffentliche Plätze
- Kommunale Einrichtungen
- Parks und Gärten
- Tiefgaragen
- Heim und Garten

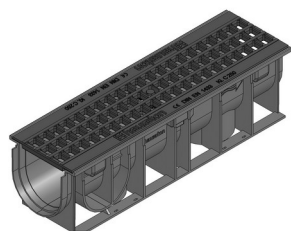


Der optimale Einsatz des Produktes in den vorgenannten Anwendungen ist abhängig von unterschiedlichen Faktoren (Positionierung, Verkehrslast und -frequenz,...). Gerne beraten Sie unsere Experten hierzu!

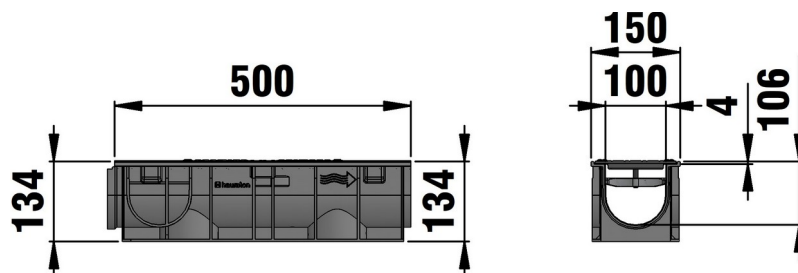


# RECYFIX®STANDARD 100

RECYFIX®STANDARD 100, Klasse C 250, Typ 01 mit GUGI-Guss-Gitterrost MW 15/25 mm, schwarz, arretiert, 0,5 m



C 250



## ■ Technische Daten:

Länge mm	Breite mm	Höhe mm	Gewicht kg	Einlauf-Ø cm <sup>2</sup> /m	Lichter Rinnenquersch nitt cm <sup>2</sup>	Einlegetiefe mm	Artikel Nr.
500	150	134	3.5	453.0	92.0	6	40264

## ■ Produktbeschreibung:

RECYFIX STANDARD 100 Typ 01 - Rinnenunterteil aus recyceltem Polypropylen, mit GUGI-Guss-Gitterrost aus Sphäroguss EN-GJS, MW 15/25 mm, schwarz, aufliegend, mit Längsschubsicherung und Arretierung, Belastungsklasse A 15 - C 250 nach DIN 19580/EN 1433,, L/B/H 500x150x134 mm, Art.Nr. 40264

## ■ Material:

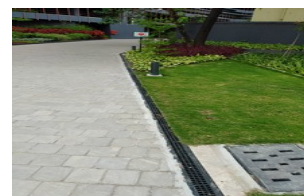
- **Rinnenunterteil:** recyceltes Polypropylen
- **Schrauben:** Stahl schwarz verzinkt
- **Knebel:** RECYFIX Material (recyceltes PA)
- **Rost:** Gusseisen GJS 500-7

## ■ Typ nach DIN EN 1433:

M

## ■ Anwendungsbereiche:

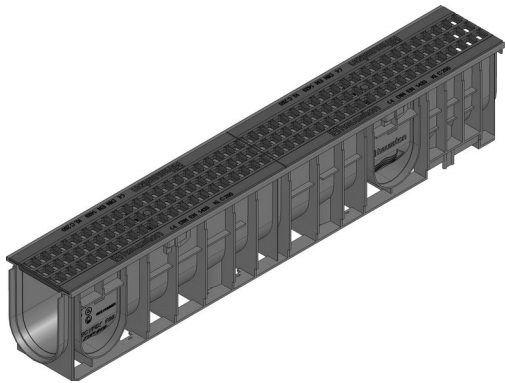
- Architektur und Design
- Bahnhöfe und Bahnsteige
- Fassaden
- Flachdächer, Terrassen, Balkone
- öffentliche Plätze
- Kommunale Einrichtungen
- Parks und Gärten
- Tiefgaragen
- Heim und Garten



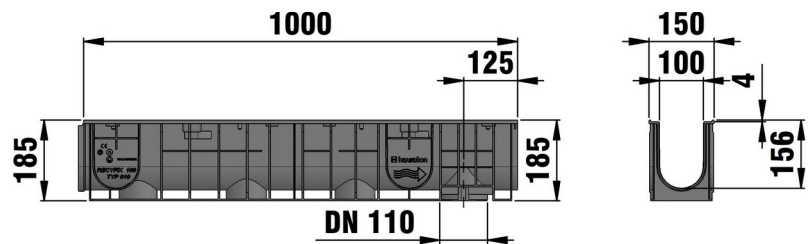
Der optimale Einsatz des Produktes in den vorgenannten Anwendungen ist abhängig von unterschiedlichen Faktoren (Positionierung, Verkehrslast und -frequenz,...). Gerne beraten Sie unsere Experten hierzu!

# RECYFIX®STANDARD 100

RECYFIX®STANDARD 100, Klasse C 250, Typ 010 mit GUGI-Guss-Gitterrost MW 15/25 mm, schwarz, arretiert, 1,0 m



C 250



## ■ Technische Daten:

Länge mm	Breite mm	Höhe mm	Gewicht kg	Einlauf-Ø cm <sup>2</sup> /m	Lichter Rinnenquerschnitt cm <sup>2</sup>	Einlegetiefe mm	Artikel Nr.
1000	150	185	8.511	453.0	142.0	6	40299

## ■ Produktbeschreibung:

RECYFIX STANDARD 100 Typ 010 - Rinnenunterteil aus recyceltem Polypropylen, mit senkrechter Anschlussmöglichkeit DN/OD 110, mit GUGI-Guss-Gitterrost aus Sphäroguss EN-GJS, MW 15/25 mm, schwarz, aufliegend, mit Längsschubsicherung und Arretierung, Belastungsklasse A 15 - C 250 nach DIN 19580/EN 1433, L/B/H 1000x150x185 mm, Art.Nr. 40299

## ■ Material:

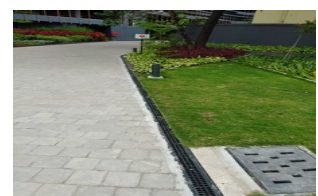
- **Rinnenunterteil:** recyceltes Polypropylen
- **Schrauben:** Stahl schwarz verzinkt
- **Knebel:** RECYFIX Material (recyceltes PA)
- **Rost:** Gusseisen GJS 500-7

## ■ Typ nach DIN EN 1433:

M

## ■ Anwendungsbereiche:

- Architektur und Design
- Bahnhöfe und Bahnsteige
- Fassaden
- Flachdächer, Terrassen, Balkone
- öffentliche Plätze
- Kommunale Einrichtungen
- Parks und Gärten
- Tiefgaragen
- Heim und Garten



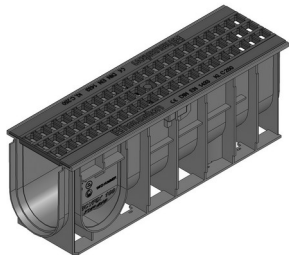
Der optimale Einsatz des Produktes in den vorgenannten Anwendungen ist abhängig von unterschiedlichen Faktoren (Positionierung, Verkehrslast und -frequenz,...). Gerne beraten Sie unsere Experten hierzu!



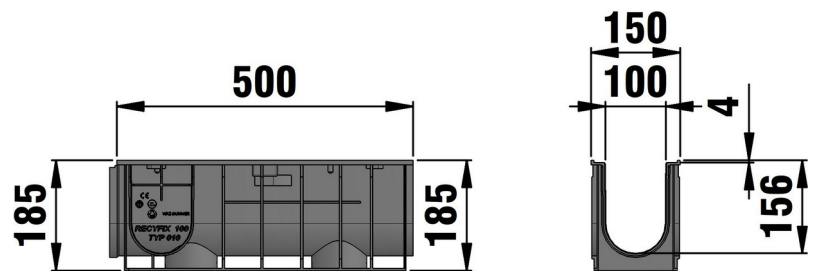


# RECYFIX®STANDARD 100

RECYFIX®STANDARD 100, Klasse C 250, Typ 010 mit GUGI-Guss-Gitterrost MW 15/25 mm, schwarz, arretiert, 0,5 m



C 250



## ■ Technische Daten:

Länge mm	Breite mm	Höhe mm	Gewicht kg	Einlauf-Ø cm <sup>2</sup> /m	Lichter Rinnenquersch nitt cm <sup>2</sup>	Einlegetiefe mm	Artikel Nr.
500	150	185	4.25	453.0	142.0	6	40269

## ■ Produktbeschreibung:

RECYFIX STANDARD 100 Typ 010 - Rinnenunterteil aus recyceltem Polypropylen, mit GUGI-Guss-Gitterrost aus Sphäroguss EN-GJS, MW 15/25 mm, schwarz, aufliegend, mit Längsschubsicherung und Arretierung, Belastungsklasse A 15 - C 250 nach DIN 19580/EN 1433, L/B/H 500x150x185 mm, Art.Nr. 40269

## ■ Material:

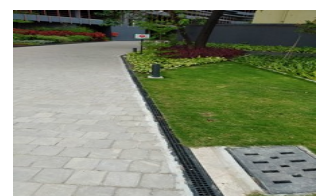
- **Rinnenunterteil:** recyceltes Polypropylen
- **Schrauben:** Stahl schwarz verzinkt
- **Knebel:** RECYFIX Material (recyceltes PA)
- **Rost:** Gusseisen GJS 500-7

## ■ Typ nach DIN EN 1433:

M

## ■ Anwendungsbereiche:

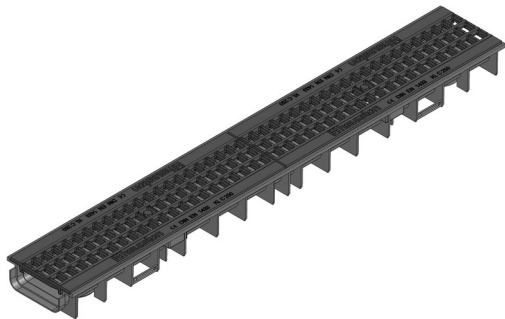
- Architektur und Design
- Bahnhöfe und Bahnsteige
- Fassaden
- Flachdächer, Terrassen, Balkone
- öffentliche Plätze
- Kommunale Einrichtungen
- Parks und Gärten
- Tiefgaragen
- Heim und Garten



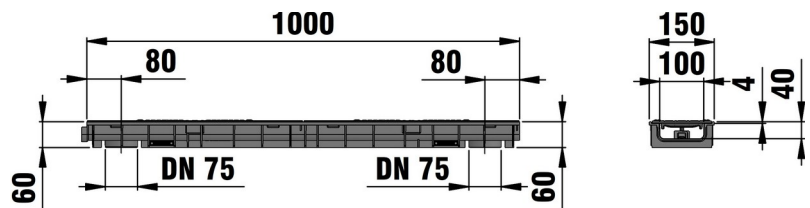
Der optimale Einsatz des Produktes in den vorgenannten Anwendungen ist abhängig von unterschiedlichen Faktoren (Positionierung, Verkehrslast und -frequenz,...). Gerne beraten Sie unsere Experten hierzu!

# RECYFIX®STANDARD 100

RECYFIX®STANDARD 100, Klasse C 250, Typ 60 mit GUGI-Guss-Gitterrost MW 15/25 mm, schwarz, arretiert, 1,0 m



C 250



## ■ Technische Daten:

Länge mm	Breite mm	Höhe mm	Gewicht kg	Einlauf-Ø cm <sup>2</sup> /m	Lichter Rinnenquersch nitt cm <sup>2</sup>	Einlegetiefe mm	Artikel Nr.
1000	150	60	6.85	453.0	35.0	6	40239

## ■ Produktbeschreibung:

RECYFIX STANDARD 100 Typ 60 - Rinnenunterteil aus recyceltem Polypropylen, mit senkrechter Anschlussmöglichkeit DN/OD 75, mit GUGI-Guss-Gitterrost aus Sphäroguss EN-GJS, MW 15/25 mm, schwarz, aufliegend, mit Längsschubsicherung und Arretierung, Belastungsklasse A 15 - C 250 nach DIN 19580/EN 1433, L/B/H 1000x150x60 mm, Art.Nr. 40239

## ■ Material:

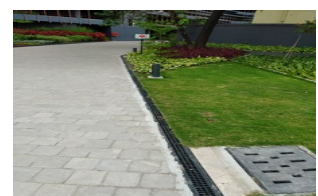
- **Rinnenunterteil:** recyceltes Polypropylen
- **Schrauben:** Stahl schwarz verzinkt
- **Knebel:** RECYFIX Material (recyceltes PA)
- **Rost:** Gusseisen GJS 500-7

## ■ Typ nach DIN EN 1433:

M

## ■ Anwendungsbereiche:

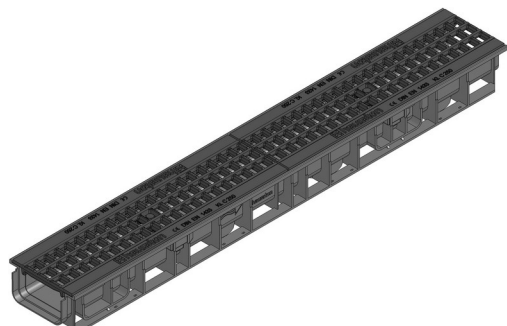
- Architektur und Design
- Bahnhöfe und Bahnsteige
- Fassaden
- Flachdächer, Terrassen, Balkone
- öffentliche Plätze
- Kommunale Einrichtungen
- Parks und Gärten
- Tiefgaragen
- Heim und Garten



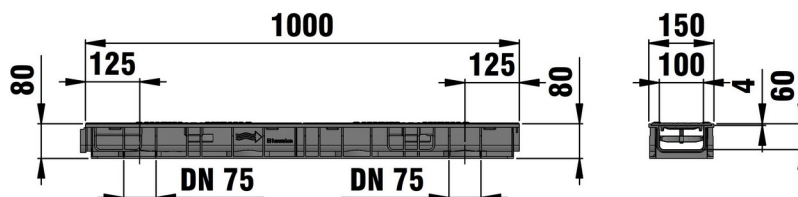
Der optimale Einsatz des Produktes in den vorgenannten Anwendungen ist abhängig von unterschiedlichen Faktoren (Positionierung, Verkehrslast und -frequenz,...). Gerne beraten Sie unsere Experten hierzu!

# RECYFIX®STANDARD 100

RECYFIX®STANDARD 100, Klasse C 250, Typ 80 mit GUGI-Guss-Gitterrost MW 15/25 mm, schwarz, arretiert, 1,0 m



C 250



## ■ Technische Daten:

Länge mm	Breite mm	Höhe mm	Gewicht kg	Einlauf-Ø cm²/m	Lichter Rinnenquerschnitt cm²	Einlegetiefe mm	Artikel Nr.
1000	150	80	7.5	453.0	55.0	6	40253

## ■ Produktbeschreibung:

RECYFIX STANDARD 100 Typ 80 - Rinnenunterteil aus recyceltem Polypropylen, mit senkrechter Anschlussmöglichkeit DN/OD 75, mit GUGI-Guss-Gitterrost aus Sphäroguss EN-GJS, MW 15/25 mm, schwarz, aufliegend, mit Längsschubsicherung und Arretierung, Belastungsklasse A 15 - C 250 nach DIN 19580/EN 1433, L/B/H 1000x150x80 mm, Art.Nr. 40253

## ■ Material:

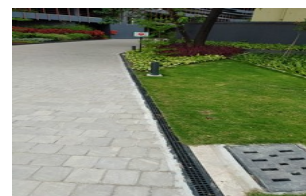
- **Rinnenunterteil:** recyceltes Polypropylen
- **Schrauben:** Stahl schwarz verzinkt
- **Knebel:** RECYFIX Material (recyceltes PA)
- **Rost:** Gusseisen GJS 500-7

## ■ Typ nach DIN EN 1433:

M

## ■ Anwendungsbereiche:

- Architektur und Design
- Bahnhöfe und Bahnsteige
- Fassaden
- Flachdächer, Terrassen, Balkone
- öffentliche Plätze
- Kommunale Einrichtungen
- Parks und Gärten
- Tiefgaragen
- Heim und Garten



Der optimale Einsatz des Produktes in den vorgenannten Anwendungen ist abhängig von unterschiedlichen Faktoren (Positionierung, Verkehrslast und -frequenz,...). Gerne beraten Sie unsere Experten hierzu!

