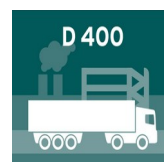
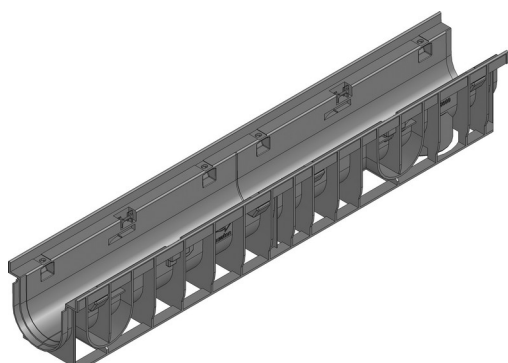
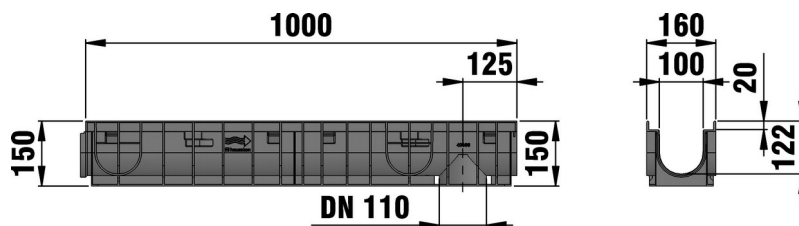


# SCHLITZRINNEN 100

RECYFIX®PRO 100, Typ 01, 1,0 m



D 400



## ■ Technische Daten:

Länge mm	Breite mm	Höhe mm	Gewicht kg	Einlegetiefe mm	Lichter Rinnenquerschnitt cm <sup>2</sup>	Artikel Nr.
1000	160	150	2.16	20	92.0	48600

## ■ Produktbeschreibung:

RECYFIX PRO 100 Typ 01 - Rinnenunterteil aus recyceltem Polypropylen, mit integrierter Zarge aus Kunststoff, mit senkrechter Anschlussmöglichkeit DN/OD 110, Belastungsklasse A 15 - D 400 nach DIN 19580/EN 1433, L/B/H 1000x160x150 mm, Art.Nr. 48600

## ■ Material:

- **Rinnenunterteil:** recyceltes Polypropylen
- **Zarge:**

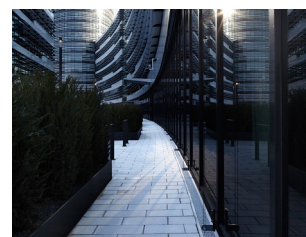
## ■ Typ nach DIN EN 1433:

M

## ■ Regelwerke:

## ■ Anwendungsbereiche:

- Architektur und Design
- Fassaden
- Flachdächer, Terrassen, Balkone
- öffentliche Plätze
- Kommunale Einrichtungen
- Parks und Gärten



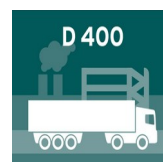
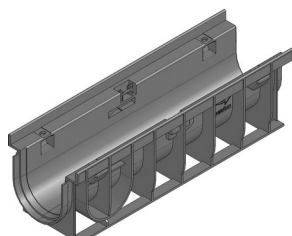
Der optimale Einsatz des Produktes in den vorgenannten Anwendungen ist abhängig von unterschiedlichen Faktoren (Positionierung, Verkehrslast und -frequenz,...). Gerne beraten Sie unsere Experten hierzu!



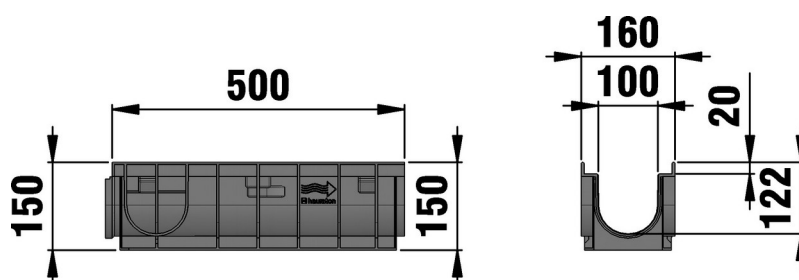
# SCHLITZRINNEN 100

RECYFIX®PRO 100, Typ 01, 0,5 m

 hauraton



D 400



## ■ Technische Daten:

Länge mm	Breite mm	Höhe mm	Gewicht kg	Einlegetiefe mm	Lichter Rinnenquerschnitt t cm <sup>2</sup>	Artikel Nr.
500	160	150	1.02	20	92.0	48649

## ■ Produktbeschreibung:

RECYFIX PRO 100 Typ 01 - Rinnenunterteil aus recyceltem Polypropylen, mit integrierter Zarge aus Kunststoff, Belastungsklasse A 15 - D 400 nach DIN 19580/EN 1433, L/B/H 500x160x150 mm, Art.Nr. 48649

## ■ Material:

- **Rinnenunterteil:** recyceltes Polypropylen
- **Zarge:**

## ■ Typ nach DIN EN 1433:

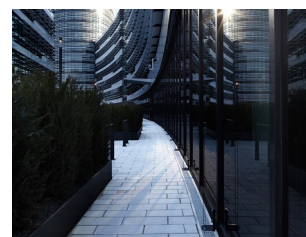
M

## ■ Regelwerke:

## ■ Anwendungsbereiche:

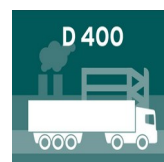
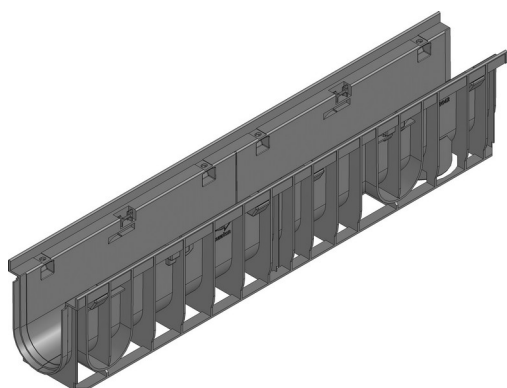
- Architektur und Design
- Fassaden
- Flachdächer, Terrassen, Balkone
- öffentliche Plätze
- Kommunale Einrichtungen
- Parks und Gärten

Der optimale Einsatz des Produktes in den vorgenannten Anwendungen ist abhängig von unterschiedlichen Faktoren (Positionierung, Verkehrslast und -frequenz,...). Gerne beraten Sie unsere Experten hierzu!

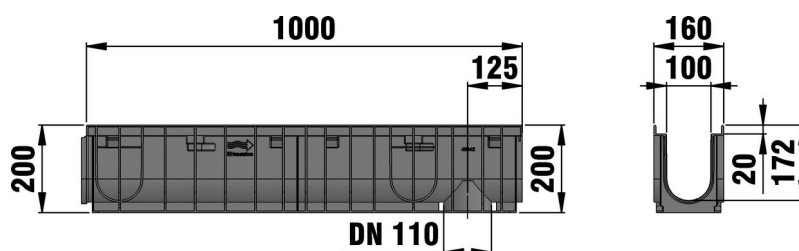


# SCHLITZRINNEN 100

RECYFIX®PRO 100, Typ 010, 1,0 m



D 400



## ■ Technische Daten:

Länge mm	Breite mm	Höhe mm	Gewicht kg	Einlegetiefe mm	Lichter Rinnenquerschnitt t cm <sup>2</sup>	Artikel Nr.
1000	160	200	3.015	20	142.0	48642

## ■ Produktbeschreibung:

RECYFIX PRO 100 Typ 010 - Rinnenunterteil aus recyceltem Polypropylen, mit integrierter Zarge aus Kunststoff, mit senkrechter Anschlussmöglichkeit DN/OD 110, Belastungsklasse A 15 - D 400 nach DIN 19580/EN 1433, L/B/H 1000x160x200 mm, Art.Nr. 48642

## ■ Material:

- **Rinnenunterteil:** recyceltes Polypropylen
- **Zarge:**

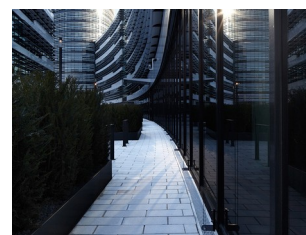
## ■ Typ nach DIN EN 1433:

M

## ■ Regelwerke:

## ■ Anwendungsbereiche:

- Architektur und Design
- Fassaden
- Flachdächer, Terrassen, Balkone
- öffentliche Plätze
- Kommunale Einrichtungen
- Parks und Gärten



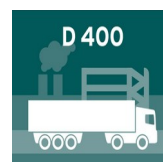
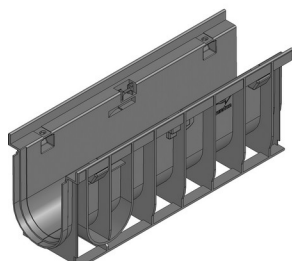
Der optimale Einsatz des Produktes in den vorgenannten Anwendungen ist abhängig von unterschiedlichen Faktoren (Positionierung, Verkehrslast und -frequenz,...). Gerne beraten Sie unsere Experten hierzu!



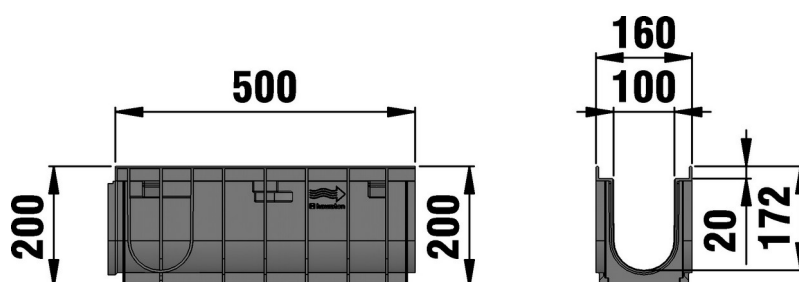
# SCHLITZRINNEN 100

RECYFIX®PRO 100, Typ 010, 0,5 m

 hauraton



D 400



## ■ Technische Daten:

Länge mm	Breite mm	Höhe mm	Gewicht kg	Einlegetiefe mm	Lichter Rinnenquerschnitt cm <sup>2</sup>	Artikel Nr.
500	160	200	1.434	20	142.0	48650

## ■ Produktbeschreibung:

RECYFIX PRO 100 Typ 010 - Rinnenunterteil aus recyceltem Polypropylen, mit integrierter Zarge aus Kunststoff, Belastungsklasse A 15 - D 400 nach DIN 19580/EN 1433, L/B/H 500x160x200 mm, Art.Nr. 48650

## ■ Material:

- **Rinnenunterteil:** recyceltes Polypropylen
- **Zarge:**

## ■ Typ nach DIN EN 1433:

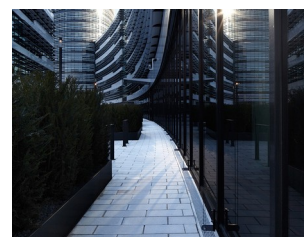
M

## ■ Regelwerke:

## ■ Anwendungsbereiche:

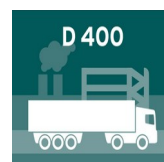
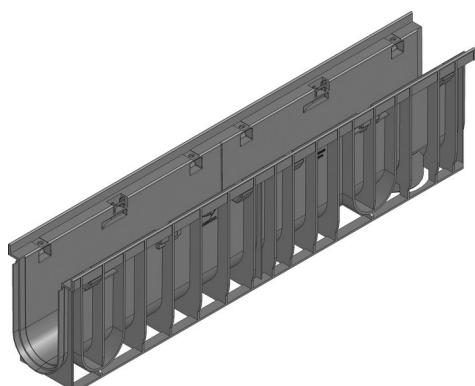
- Architektur und Design
- Fassaden
- Flachdächer, Terrassen, Balkone
- öffentliche Plätze
- Kommunale Einrichtungen
- Parks und Gärten

Der optimale Einsatz des Produktes in den vorgenannten Anwendungen ist abhängig von unterschiedlichen Faktoren (Positionierung, Verkehrslast und -frequenz,...). Gerne beraten Sie unsere Experten hierzu!

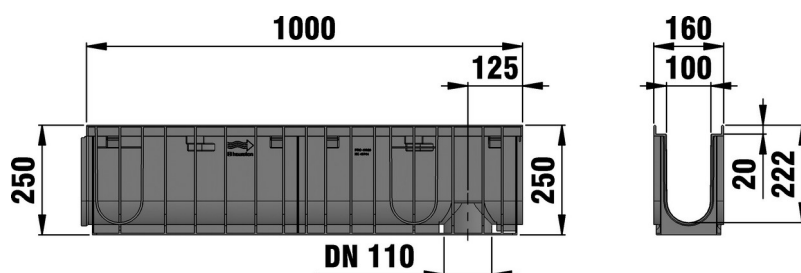


# SCHLITZRINNEN 100

RECYFIX®PRO 100, Typ 020, 1,0 m



D 400



## ■ Technische Daten:

Länge mm	Breite mm	Höhe mm	Gewicht kg	Einlegetiefe mm	Lichter Rinnenquerschnitt t cm <sup>2</sup>	Artikel Nr.
1000	160	250	3.57	20	192.0	48620

## ■ Produktbeschreibung:

RECYFIX PRO 100 Typ 020 - Rinnenunterteil aus recyceltem Polypropylen, mit integrierter Zarge aus Kunststoff, mit senkrechter Anschlussmöglichkeit DN/OD 110, Belastungsklasse A 15 - D 400 nach DIN 19580/EN 1433, L/B/H 1000x160x250mm, Art.Nr. 48620

## ■ Material:

- **Rinnenunterteil:** recyceltes Polypropylen
- **Zarge:**

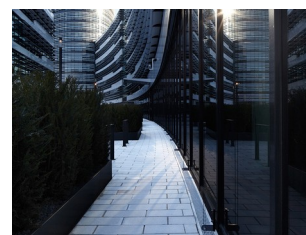
## ■ Typ nach DIN EN 1433:

M

## ■ Regelwerke:

## ■ Anwendungsbereiche:

- Architektur und Design
- Fassaden
- Flachdächer, Terrassen, Balkone
- öffentliche Plätze
- Kommunale Einrichtungen
- Parks und Gärten



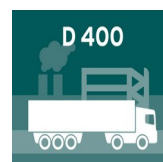
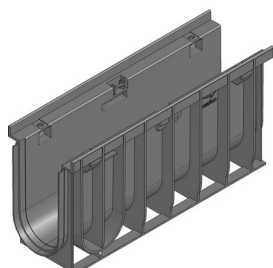
Der optimale Einsatz des Produktes in den vorgenannten Anwendungen ist abhängig von unterschiedlichen Faktoren (Positionierung, Verkehrslast und -frequenz,...). Gerne beraten Sie unsere Experten hierzu!



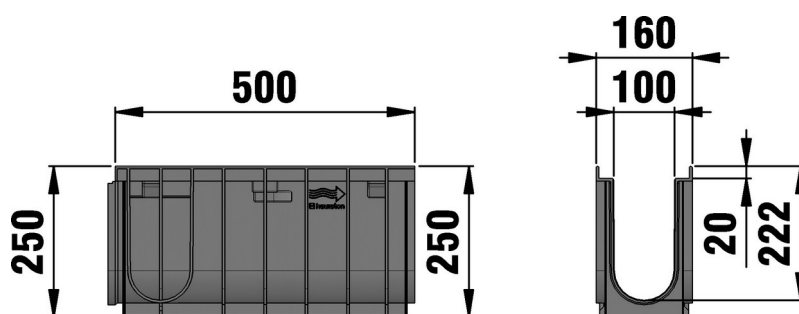
# SCHLITZRINNEN 100

RECYFIX®PRO 100, Typ 020, 0,5 m

 hauraton



D 400



## ■ Technische Daten:

Länge mm	Breite mm	Höhe mm	Gewicht kg	Einlegetiefe mm	Lichter Rinnenquerschnitt t cm <sup>2</sup>	Artikel Nr.
500	160	250	1.785	20	192.0	48629

## ■ Produktbeschreibung:

RECYFIX PRO 100 Typ 020 - Rinnenunterteil aus recyceltem Polypropylen, mit integrierter Zarge aus Kunststoff, Belastungsklasse A 15 - D 400 nach DIN 19580/EN 1433, L/B/H 500x160x250 mm, Art.Nr. 48629

## ■ Material:

- **Rinnenunterteil:** recyceltes Polypropylen
- **Zarge:**

## ■ Typ nach DIN EN 1433:

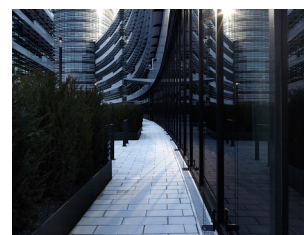
M

## ■ Regelwerke:

## ■ Anwendungsbereiche:

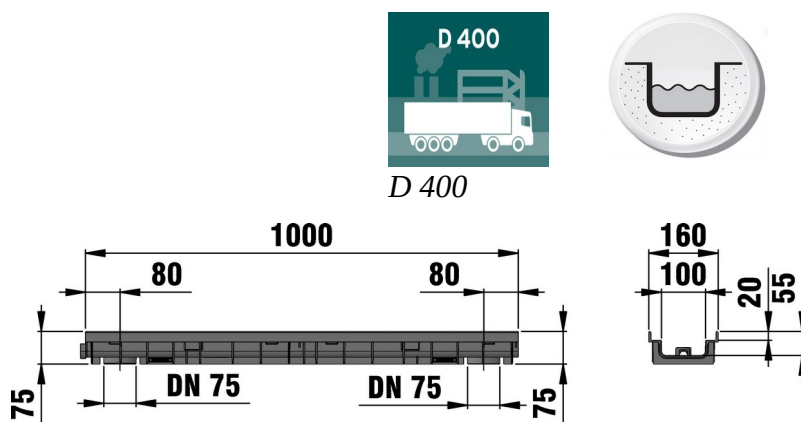
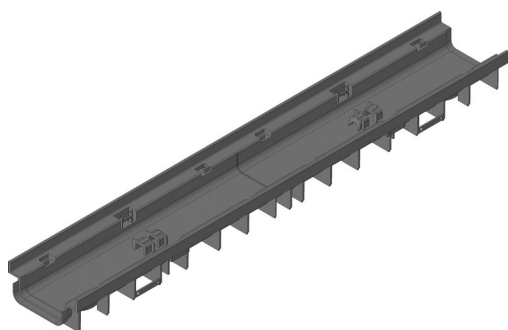
- Architektur und Design
- Fassaden
- Flachdächer, Terrassen, Balkone
- öffentliche Plätze
- Kommunale Einrichtungen
- Parks und Gärten

Der optimale Einsatz des Produktes in den vorgenannten Anwendungen ist abhängig von unterschiedlichen Faktoren (Positionierung, Verkehrslast und -frequenz,...). Gerne beraten Sie unsere Experten hierzu!



# SCHLITZRINNEN 100

RECYFIX®PRO 100, Typ 75, 1,0 m



## ■ Technische Daten:

Länge mm	Breite mm	Höhe mm	Gewicht kg	Einlegetiefe mm	Lichter Rinnenquerschnitt t cm <sup>2</sup>	Artikel Nr.
1000	160	75	1.165	20	35.0	47030

## ■ Produktbeschreibung:

RECYFIX PRO 100 Typ 75 - Rinnenunterteil aus recyceltem Polypropylen, mit integrierter Zarge aus Kunststoff, mit senkrechter Anschlussmöglichkeit DN/OD 75, Belastungsklasse A 15 - D 400 nach DIN 19580/EN 1433, L/B/H 1000x160x75 mm, Art.Nr. 47030

## ■ Material:

- **Rinnenunterteil:** recyceltes Polypropylen
- **Zarge:**

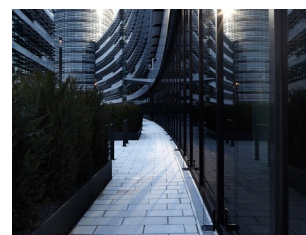
## ■ Typ nach DIN EN 1433:

M

## ■ Regelwerke:

## ■ Anwendungsbereiche:

- Architektur und Design
- Fassaden
- Flachdächer, Terrassen, Balkone
- öffentliche Plätze
- Kommunale Einrichtungen
- Parks und Gärten

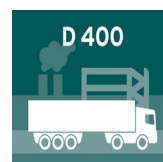
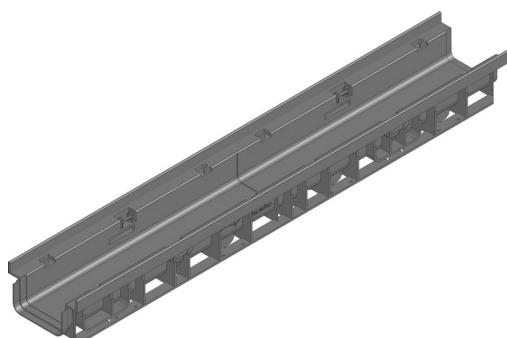


Der optimale Einsatz des Produktes in den vorgenannten Anwendungen ist abhängig von unterschiedlichen Faktoren (Positionierung, Verkehrslast und -frequenz,...). Gerne beraten Sie unsere Experten hierzu!

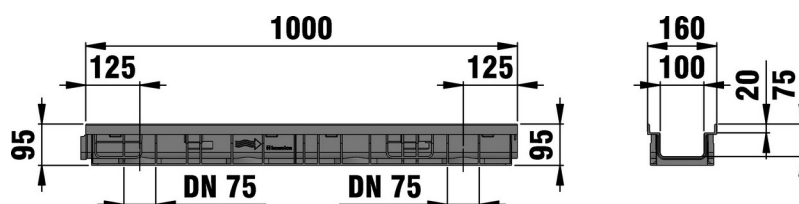


# SCHLITZRINNEN 100

RECYFIX®PRO 100, Typ 95, 1,0 m



D 400



## ■ Technische Daten:

Länge mm	Breite mm	Höhe mm	Gewicht kg	Einlegetiefe mm	Lichter Rinnenquerschnitt t cm <sup>2</sup>	Artikel Nr.
1000	160	95	1.57	20	55.0	47031

## ■ Produktbeschreibung:

RECYFIX PRO 100 Typ 95 - Rinnenunterteil aus recyceltem Polypropylen, mit integrierter Zarge aus Kunststoff, mit senkrechter Anschlussmöglichkeit DN/OD 75, Belastungsklasse A 15 - D 400 nach DIN 19580/EN 1433, L/B/H 1000x160x95 mm, Art.Nr. 47031

## ■ Material:

- **Rinnenunterteil:** recyceltes Polypropylen
- **Zarge:**

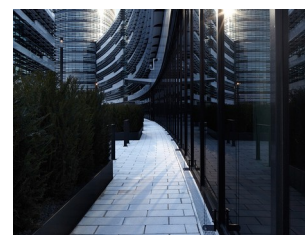
## ■ Typ nach DIN EN 1433:

M

## ■ Regelwerke:

## ■ Anwendungsbereiche:

- Architektur und Design
- Fassaden
- Flachdächer, Terrassen, Balkone
- öffentliche Plätze
- Kommunale Einrichtungen
- Parks und Gärten



Der optimale Einsatz des Produktes in den vorgenannten Anwendungen ist abhängig von unterschiedlichen Faktoren (Positionierung, Verkehrslast und -frequenz,...). Gerne beraten Sie unsere Experten hierzu!

