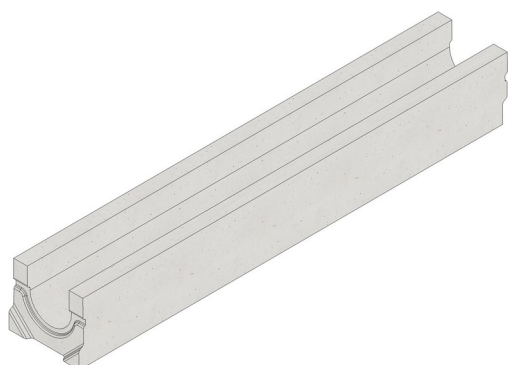


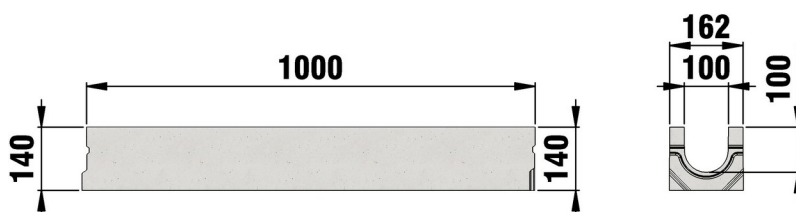
FASERFIX®STANDARD E 100



FASERFIX®STANDARD E 100, bis Klasse C 250, Typ 01, 1,0 m



C 250



■ Technische Daten:

Länge mm	Breite mm	Höhe mm	Gewicht kg	Einlegetiefe mm	Lichter Rinnenquerschnitt cm ²	Artikel Nr.
1000	162	140	32.5	0	89.0	6200

■ Produktbeschreibung:

FASERFIX STANDARD E 100 Typ 01 - Rinnenunterteil aus faserbewehrtem Beton, Belastungsklasse A 15 - C 250 nach DIN 19580/EN 1433, in Verbindung mit Schlitzaufsätzen bis Belastungsklasse E 600, CE-konform, mit Dichtungsfalz, L/B/H 1000x162x140 mm, Art.-Nr. 6200

■ Material:

- **Rinnenunterteil:** faserbewehrter Beton
- **Zarge:**

■ Typ nach DIN EN 1433:

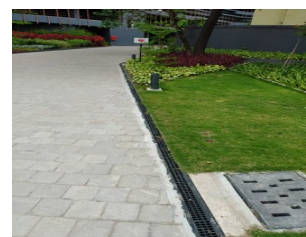
M

■ Regelwerke:

EN 1433

■ Anwendungsbereiche:

- Bahnhöfe und Bahnsteige
- öffentliche Plätze
- Kommunale Einrichtungen
- Parks und Gärten
- Heim und Garten

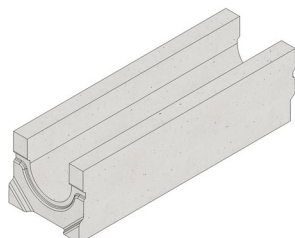


Der optimale Einsatz des Produktes in den vorgenannten Anwendungen ist abhängig von unterschiedlichen Faktoren (Positionierung, Verkehrslast und -frequenz,...). Gerne beraten Sie unsere Experten hierzu!

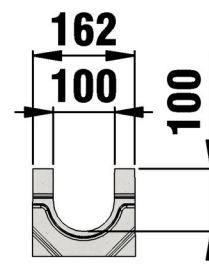
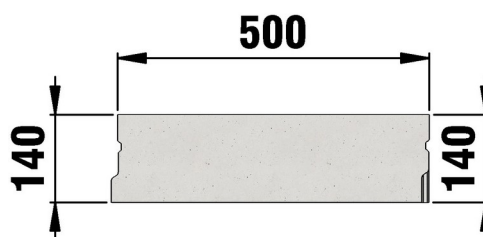
FASERFIX®STANDARD E 100



FASERFIX®STANDARD E 100, bis Klasse C 250, Typ 01, 0,5 m



C 250



■ Technische Daten:

Länge mm	Breite mm	Höhe mm	Gewicht kg	Einlegetiefe mm	Lichter Rinnenquerschnitt cm ²	Artikel Nr.
500	162	140	15	0	89.0	6249

■ Produktbeschreibung:

FASERFIX STANDARD 100 E Typ 01 - Rinnenunterteil aus faserbewehrtem Beton, Belastungsklasse A 15 - C 250 nach DIN 19580/EN 1433, in Verbindung mit Schlitzaufsätzen bis Belastungsklasse E 600, CE-konform, mit Dichtungsfalz, L/B/H 500x162x140 mm, Art.-Nr. 6249

■ Material:

- **Rinnenunterteil:** faserbewehrter Beton
- **Zarge:**

■ Typ nach DIN EN 1433:

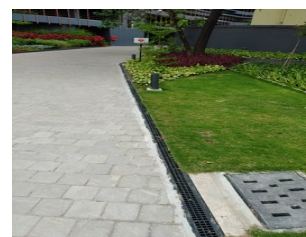
M

■ Regelwerke:

EN 1433

■ Anwendungsbereiche:

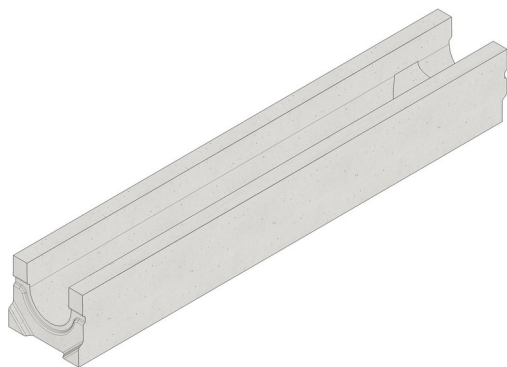
- Bahnhöfe und Bahnsteige
- öffentliche Plätze
- Kommunale Einrichtungen
- Parks und Gärten
- Heim und Garten



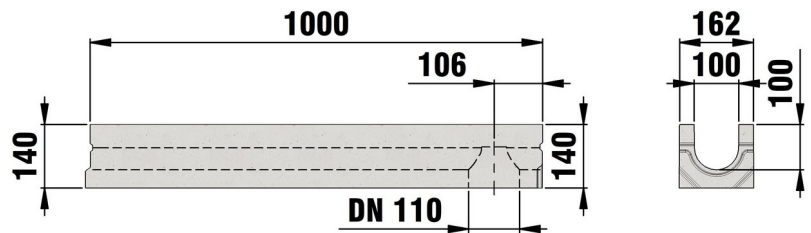
Der optimale Einsatz des Produktes in den vorgenannten Anwendungen ist abhängig von unterschiedlichen Faktoren (Positionierung, Verkehrslast und -frequenz,...). Gerne beraten Sie unsere Experten hierzu!

FASERFIX®STANDARD E 100

FASERFIX®STANDARD E 100, bis Klasse C 250, Typ 01 L, mit Öffnung, 1,0 m



C 250



■ Technische Daten:

Länge mm	Breite mm	Höhe mm	Gewicht kg	Einlegetiefe mm	Lichter Rinnenquerschnitt cm ²	Artikel Nr.
1000	162	140	32	0	89.0	6300

■ Produktbeschreibung:

FASERFIX STANDARD E 100 Typ 01L - Rinnenunterteil aus faserbewehrtem Beton, Belastungsklasse A 15 - C 250 nach DIN 19580/EN 1433, in Verbindung mit Schlitzaufsätzen bis Belastungsklasse E 600, CE-konform, mit Anschlussöffnung DN/OD 110 am Rinnenende senkrecht im Sohlbereich, mit Dichtungsfalz, L/B/H 1000x162x140 mm, Art.-Nr. 6300

■ Material:

- **Rinnenunterteil:** faserbewehrter Beton
- **Zarge:**

■ Typ nach DIN EN 1433:

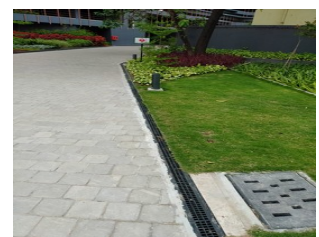
M

■ Regelwerke:

EN 1433

■ Anwendungsbereiche:

- Bahnhöfe und Bahnsteige
- öffentliche Plätze
- Kommunale Einrichtungen
- Parks und Gärten
- Heim und Garten

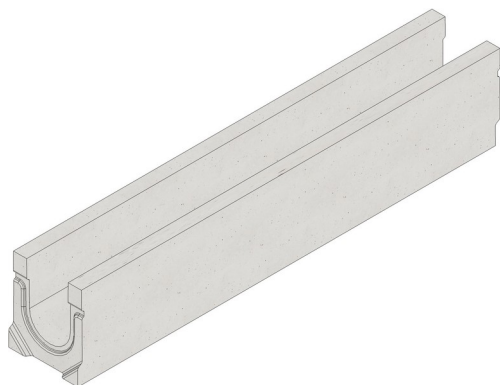


Der optimale Einsatz des Produktes in den vorgenannten Anwendungen ist abhängig von unterschiedlichen Faktoren (Positionierung, Verkehrslast und -frequenz,...). Gerne beraten Sie unsere Experten hierzu!

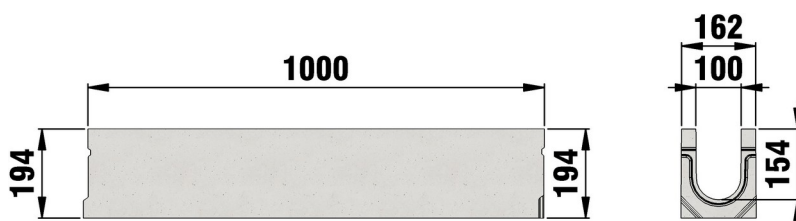
FASERFIX®STANDARD E 100



FASERFIX®STANDARD E 100, bis Klasse C 250, Typ 010, 1,0 m



C 250



■ Technische Daten:

Länge mm	Breite mm	Höhe mm	Gewicht kg	Einlegetiefe mm	Lichter Rinnenquerschnitt t cm ²	Artikel Nr.
1000	162	194	39.7	0	143.0	6242

■ Produktbeschreibung:

FASERFIX STANDARD 100 E Typ 010 - Rinnenunterteil aus faserbewehrtem Beton, Belastungsklasse A 15 - C 250 nach DIN 19580/EN 1433, in Verbindung mit Schlitzaufsätzen bis Belastungsklasse E 600, CE-konform, mit Dichtungsfalz, L/B/H 1000x162x194 mm, Art.-Nr. 6242

■ Material:

- **Rinnenunterteil:** faserbewehrter Beton
- **Zarge:**

■ Typ nach DIN EN 1433:

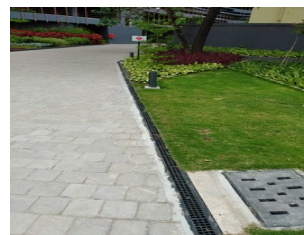
M

■ Regelwerke:

EN 1433

■ Anwendungsbereiche:

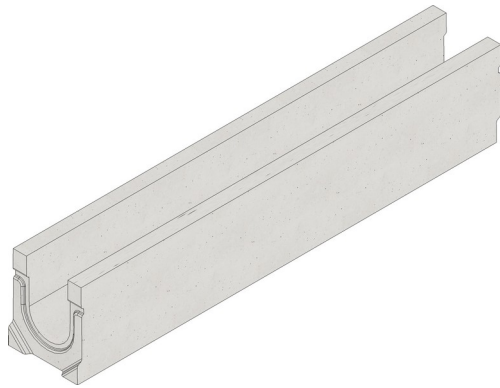
- Bahnhöfe und Bahnsteige
- öffentliche Plätze
- Kommunale Einrichtungen
- Parks und Gärten
- Heim und Garten



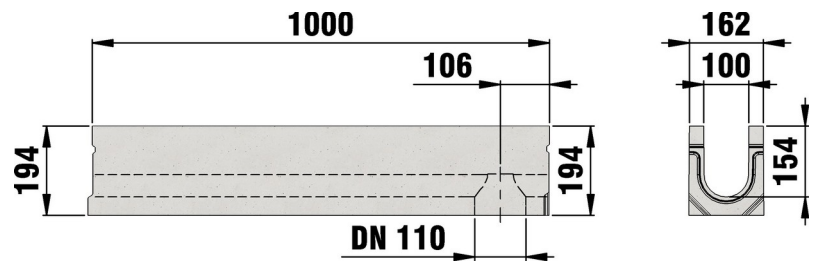
Der optimale Einsatz des Produktes in den vorgenannten Anwendungen ist abhängig von unterschiedlichen Faktoren (Positionierung, Verkehrslast und -frequenz,...). Gerne beraten Sie unsere Experten hierzu!

FASERFIX®STANDARD E 100

FASERFIX®STANDARD E 100, bis Klasse C 250, Typ 010L, mit Öffnung, 1,0 m



C 250



■ Technische Daten:

Länge mm	Breite mm	Höhe mm	Gewicht kg	Einlegetiefe mm	Lichter Rinnenquerschnitt t cm ²	Artikel Nr.
1000	162	194	39.45	0	143.0	6342

■ Produktbeschreibung:

FASERFIX STANDARD E Typ 010L - Rinnenunterteil aus faserbewehrtem Beton, Belastungsklasse A 15 - C 250 nach DIN 19580/EN 1433, in Verbindung mit Schlitzaufsätzen bis Belastungsklasse E 600, CE-konform, mit Anschlussöffnung DN/OD 110 am Rinnenende senkrecht im Sohlbereich, mit Dichtungsfalz, L/B/H 1000x162x194 mm, Art.-Nr. 6342

■ Material:

- **Rinnenunterteil:** faserbewehrter Beton
- **Zarge:**

■ Typ nach DIN EN 1433:

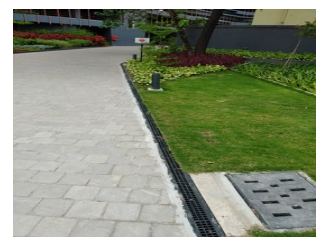
M

■ Regelwerke:

EN 1433

■ Anwendungsbereiche:

- Bahnhöfe und Bahnsteige
- öffentliche Plätze
- Kommunale Einrichtungen
- Parks und Gärten
- Heim und Garten



Der optimale Einsatz des Produktes in den vorgenannten Anwendungen ist abhängig von unterschiedlichen Faktoren (Positionierung, Verkehrslast und -frequenz,...). Gerne beraten Sie unsere Experten hierzu!