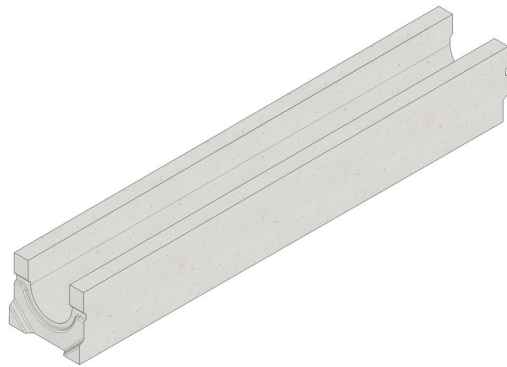
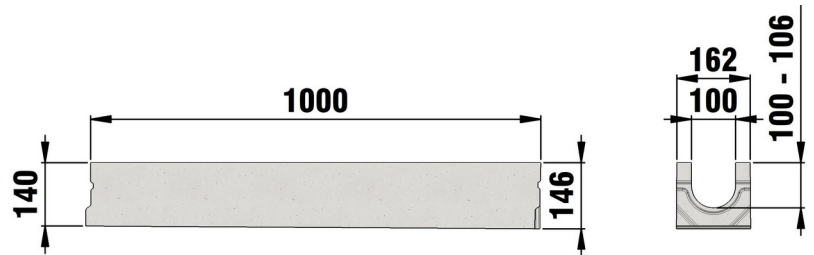


FASERFIX®STANDARD E 100

FASERFIX®STANDARD E 100 mit Eigengefälle 0,6 %, bis Klasse C 250, Typ 1, 1,0 m



C 250



■ Technische Daten:

Länge mm	Breite mm	Höhe mm	Gewicht kg	Einlegetiefe mm	Lichter Rinnenquerschnitt cm ²	Artikel Nr.
1000	162	140-146	32.77	0	89.0	6201

■ Produktbeschreibung:

FASERFIX STANDARD E 100 Typ 1 - 10 - Rinnenunterteil aus faserbewehrtem Beton, Belastungsklasse A 15 - C 250 nach DIN 19580/EN 1433, in Verbindung mit Schlitzaufsätzen bis Belastungsklasse E 600, CE-konform, mit Sohlengefälle 0,6 %, mit Dichtungsfalz, L/B/H 1000x162x140-194 mm, Art.-Nr. 6201 - 6210

■ Material:

- **Rinnenunterteil:** faserbewehrter Beton
- **Zarge:**

■ Typ nach DIN EN 1433:

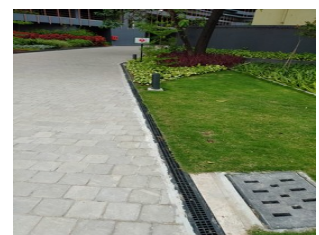
M

■ Regelwerke:

EN 1433

■ Anwendungsbereiche:

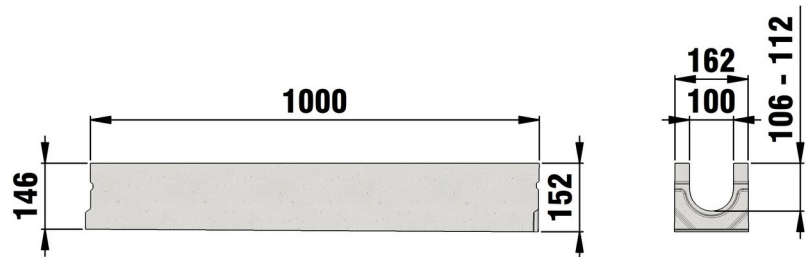
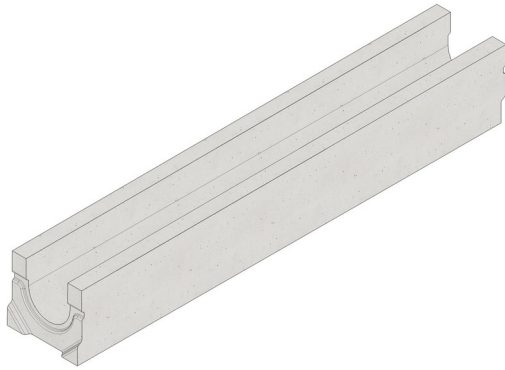
- Bahnhöfe und Bahnsteige
- öffentliche Plätze
- Kommunale Einrichtungen
- Parks und Gärten
- Heim und Garten



Der optimale Einsatz des Produktes in den vorgenannten Anwendungen ist abhängig von unterschiedlichen Faktoren (Positionierung, Verkehrslast und -frequenz,...). Gerne beraten Sie unsere Experten hierzu!

FASERFIX®STANDARD E 100

FASERFIX®STANDARD E 100 mit Eigengefälle 0,6 %, bis Klasse C 250, Typ 2, 1,0 m



■ Technische Daten:

Länge mm	Breite mm	Höhe mm	Gewicht kg	Einlegetiefe mm	Lichter Rinnenquerschnitt cm ²	Artikel Nr.
1000	162	146-152	32.9	0	95.0	6202

■ Produktbeschreibung:

FASERFIX STANDARD E 100 Typ 1 - 10 - Rinnenunterteil aus faserbewehrtem Beton, Belastungsklasse A 15 - C 250 nach DIN 19580/EN 1433, in Verbindung mit Schlitzaufsätzen bis Belastungsklasse E 600, CE-konform, mit Sohlengefälle 0,6 %, mit Dichtungsfalz, L/B/H 1000x162x140-194 mm, Art.-Nr. 6201 - 6210

■ Material:

- **Rinnenunterteil:** faserbewehrter Beton
- **Zarge:**

■ Typ nach DIN EN 1433:

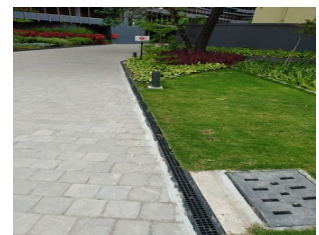
M

■ Regelwerke:

EN 1433

■ Anwendungsbereiche:

- Bahnhöfe und Bahnsteige
- öffentliche Plätze
- Kommunale Einrichtungen
- Parks und Gärten
- Heim und Garten



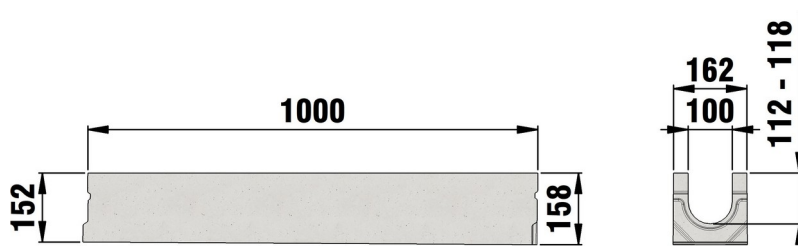
Der optimale Einsatz des Produktes in den vorgenannten Anwendungen ist abhängig von unterschiedlichen Faktoren (Positionierung, Verkehrslast und -frequenz,...). Gerne beraten Sie unsere Experten hierzu!

FASERFIX®STANDARD E 100

FASERFIX®STANDARD E 100 mit Eigengefälle 0,6 %, bis Klasse C 250, Typ 3, 1,0 m



C 250



■ Technische Daten:

Länge mm	Breite mm	Höhe mm	Gewicht kg	Einlegetiefe mm	Lichter Rinnenquerschnitt cm ²	Artikel Nr.
1000	162	152-158	33.83	0	101.0	6203

■ Produktbeschreibung:

FASERFIX STANDARD E 100 Typ 1 - 10 - Rinnenunterteil aus faserbewehrtem Beton, Belastungsklasse A 15 - C 250 nach DIN 19580/EN 1433, in Verbindung mit Schlitzaufsätzen bis Belastungsklasse E 600, CE-konform, mit Sohlengefälle 0,6 %, mit Dichtungsfalz, L/B/H 1000x162x140-194 mm, Art.-Nr. 6201 - 6210

■ Material:

- **Rinnenunterteil:** faserbewehrter Beton
- **Zarge:**

■ Typ nach DIN EN 1433:

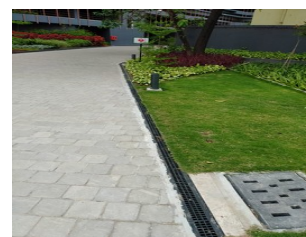
M

■ Regelwerke:

EN 1433

■ Anwendungsbereiche:

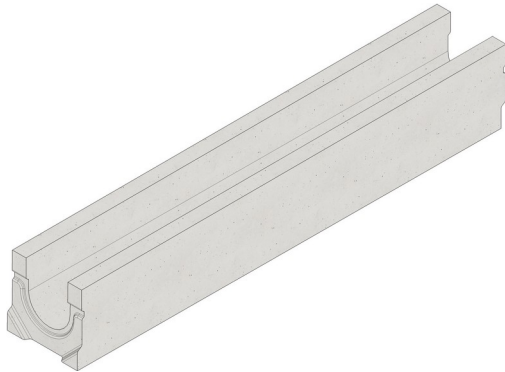
- Bahnhöfe und Bahnsteige
- öffentliche Plätze
- Kommunale Einrichtungen
- Parks und Gärten
- Heim und Garten



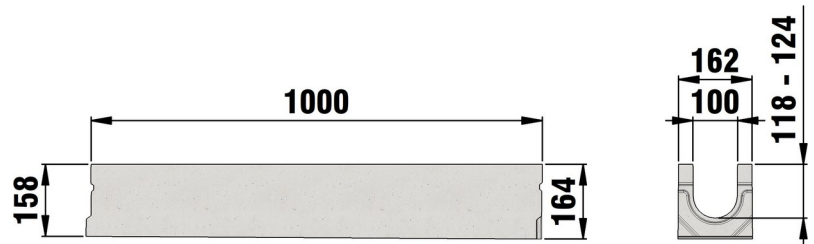
Der optimale Einsatz des Produktes in den vorgenannten Anwendungen ist abhängig von unterschiedlichen Faktoren (Positionierung, Verkehrslast und -frequenz,...). Gerne beraten Sie unsere Experten hierzu!

FASERFIX®STANDARD E 100

FASERFIX®STANDARD E 100 mit Eigengefälle 0,6 %, bis Klasse C 250, Typ 4, 1,0 m



C 250



■ Technische Daten:

Länge mm	Breite mm	Höhe mm	Gewicht kg	Einlegetiefe mm	Lichter Rinnenquerschnitt cm ²	Artikel Nr.
1000	162	158-164	35.6	0	107.0	6204

■ Produktbeschreibung:

FASERFIX STANDARD E 100 Typ 1 - 10 - Rinnenunterteil aus faserbewehrtem Beton, Belastungsklasse A 15 - C 250 nach DIN 19580/EN 1433, in Verbindung mit Schlitzaufsätzen bis Belastungsklasse E 600, CE-konform, mit Sohlengefälle 0,6 %, mit Dichtungsfalz, L/B/H 1000x162x140-194 mm, Art.-Nr. 6201 - 6210

■ Material:

- **Rinnenunterteil:** faserbewehrter Beton
- **Zarge:**

■ Typ nach DIN EN 1433:

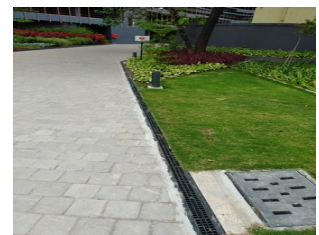
M

■ Regelwerke:

EN 1433

■ Anwendungsbereiche:

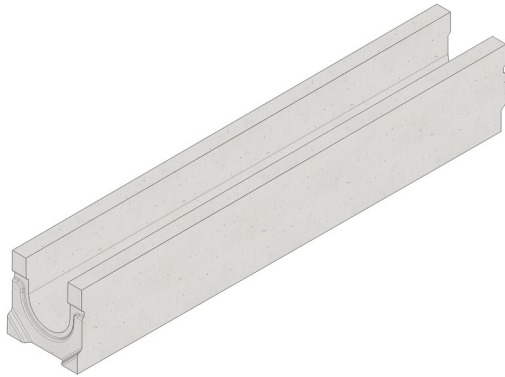
- Bahnhöfe und Bahnsteige
- öffentliche Plätze
- Kommunale Einrichtungen
- Parks und Gärten
- Heim und Garten



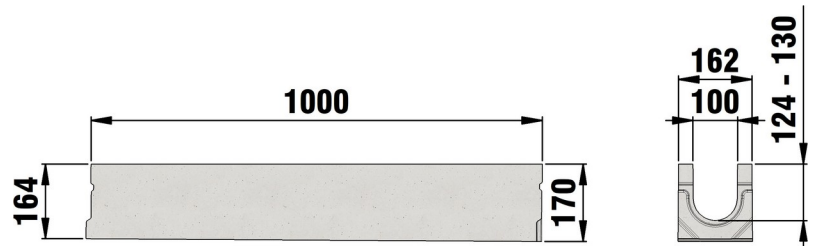
Der optimale Einsatz des Produktes in den vorgenannten Anwendungen ist abhängig von unterschiedlichen Faktoren (Positionierung, Verkehrslast und -frequenz,...). Gerne beraten Sie unsere Experten hierzu!

FASERFIX®STANDARD E 100

FASERFIX®STANDARD E 100 mit Eigengefälle 0,6 %, bis Klasse C 250, Typ 5, 1,0 m



C 250



■ Technische Daten:

Länge mm	Breite mm	Höhe mm	Gewicht kg	Einlegetiefe mm	Lichter Rinnenquerschnitt cm ²	Artikel Nr.
1000	162	164-170	35.6	0	113.0	6205

■ Produktbeschreibung:

FASERFIX STANDARD E 100 Typ 1 - 10 - Rinnenunterteil aus faserbewehrtem Beton, Belastungsklasse A 15 - C 250 nach DIN 19580/EN 1433, in Verbindung mit Schlitzaufsätzen bis Belastungsklasse E 600, CE-konform, mit Sohlengefälle 0,6 %, mit Dichtungsfalz, L/B/H 1000x162x140-194 mm, Art.-Nr. 6201 - 6210

■ Material:

- **Rinnenunterteil:** faserbewehrter Beton
- **Zarge:**

■ Typ nach DIN EN 1433:

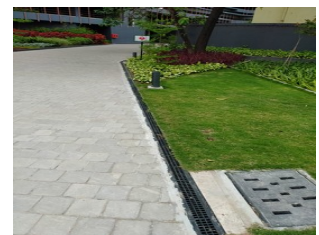
M

■ Regelwerke:

EN 1433

■ Anwendungsbereiche:

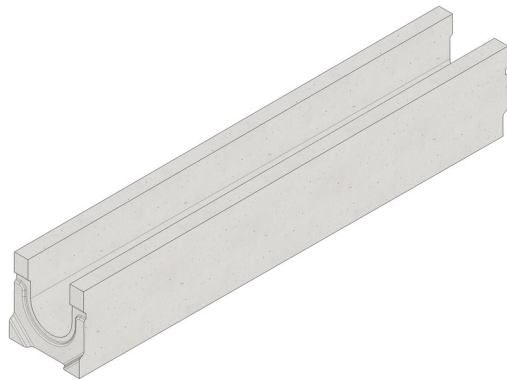
- Bahnhöfe und Bahnsteige
- öffentliche Plätze
- Kommunale Einrichtungen
- Parks und Gärten
- Heim und Garten



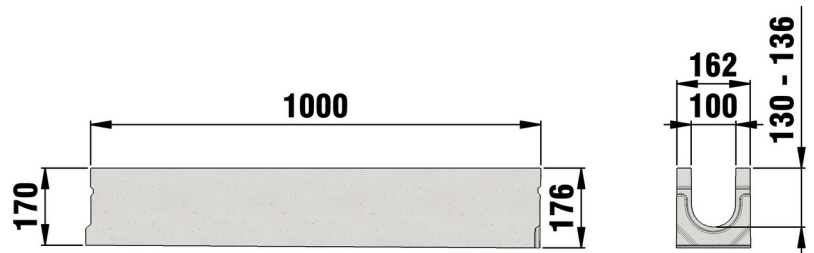
Der optimale Einsatz des Produktes in den vorgenannten Anwendungen ist abhängig von unterschiedlichen Faktoren (Positionierung, Verkehrslast und -frequenz,...). Gerne beraten Sie unsere Experten hierzu!

FASERFIX®STANDARD E 100

FASERFIX®STANDARD E 100 mit Eigengefälle 0,6 %, bis Klasse C 250, Typ 6, 1,0 m



C 250



■ Technische Daten:

Länge mm	Breite mm	Höhe mm	Gewicht kg	Einlegetiefe mm	Lichter Rinnenquerschnitt cm ²	Artikel Nr.
1000	162	170-176	35.3	0	119.0	6206

■ Produktbeschreibung:

FASERFIX STANDARD E 100 Typ 1 - 10 - Rinnenunterteil aus faserbewehrtem Beton, Belastungsklasse A 15 - C 250 nach DIN 19580/EN 1433, in Verbindung mit Schlitzaufsätzen bis Belastungsklasse E 600, CE-konform, mit Sohlengefälle 0,6 %, mit Dichtungsfalz, L/B/H 1000x162x140-194 mm, Art.-Nr. 6201 - 6210

■ Material:

- **Rinnenunterteil:** faserbewehrter Beton
- **Zarge:**

■ Typ nach DIN EN 1433:

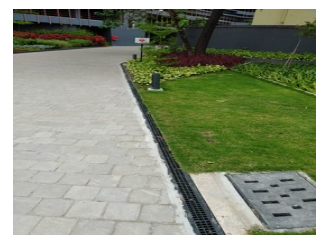
M

■ Regelwerke:

EN 1433

■ Anwendungsbereiche:

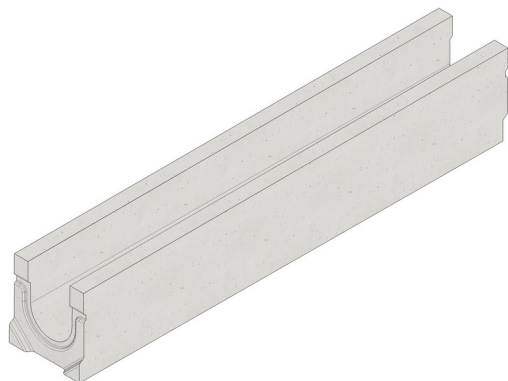
- Bahnhöfe und Bahnsteige
- öffentliche Plätze
- Kommunale Einrichtungen
- Parks und Gärten
- Heim und Garten



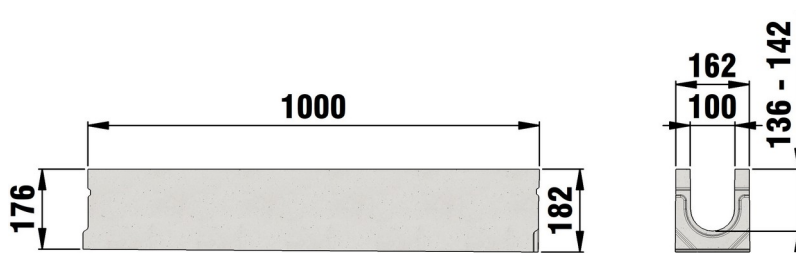
Der optimale Einsatz des Produktes in den vorgenannten Anwendungen ist abhängig von unterschiedlichen Faktoren (Positionierung, Verkehrslast und -frequenz,...). Gerne beraten Sie unsere Experten hierzu!

FASERFIX®STANDARD E 100

FASERFIX®STANDARD E 100 mit Eigengefälle 0,6 %, bis Klasse C 250, Typ 7, 1,0 m



C 250



■ Technische Daten:

Länge mm	Breite mm	Höhe mm	Gewicht kg	Einlegetiefe mm	Lichter Rinnenquerschnitt cm ²	Artikel Nr.
1000	162	176-182	36.49	0	125.0	6207

■ Produktbeschreibung:

FASERFIX STANDARD E 100 Typ 1 - 10 - Rinnenunterteil aus faserbewehrtem Beton, Belastungsklasse A 15 - C 250 nach DIN 19580/EN 1433, in Verbindung mit Schlitzaufsätzen bis Belastungsklasse E 600, CE-konform, mit Sohlengefälle 0,6 %, mit Dichtungsfalz, L/B/H 1000x162x140-194 mm, Art.-Nr. 6201 - 6210

■ Material:

- **Rinnenunterteil:** faserbewehrter Beton
- **Zarge:**

■ Typ nach DIN EN 1433:

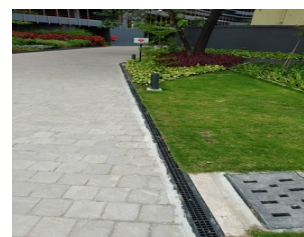
M

■ Regelwerke:

EN 1433

■ Anwendungsbereiche:

- Bahnhöfe und Bahnsteige
- öffentliche Plätze
- Kommunale Einrichtungen
- Parks und Gärten
- Heim und Garten



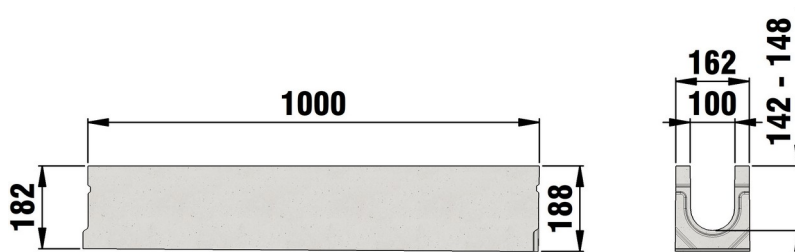
Der optimale Einsatz des Produktes in den vorgenannten Anwendungen ist abhängig von unterschiedlichen Faktoren (Positionierung, Verkehrslast und -frequenz,...). Gerne beraten Sie unsere Experten hierzu!

FASERFIX®STANDARD E 100

FASERFIX®STANDARD E 100 mit Eigengefälle 0,6 %, bis Klasse C 250, Typ 8, 1,0 m



C 250



■ Technische Daten:

Länge mm	Breite mm	Höhe mm	Gewicht kg	Einlegetiefe mm	Lichter Rinnenquerschnitt cm ²	Artikel Nr.
1000	162	182-188	38	0	131.0	6208

■ Produktbeschreibung:

FASERFIX STANDARD E 100 Typ 1 - 10 - Rinnenunterteil aus faserbewehrtem Beton, Belastungsklasse A 15 - C 250 nach DIN 19580/EN 1433, in Verbindung mit Schlitzaufsätzen bis Belastungsklasse E 600, CE-konform, mit Sohlengefälle 0,6 %, mit Dichtungsfalz, L/B/H 1000x162x140-194 mm, Art.-Nr. 6201 - 6210

■ Material:

- **Rinnenunterteil:** faserbewehrter Beton
- **Zarge:**

■ Typ nach DIN EN 1433:

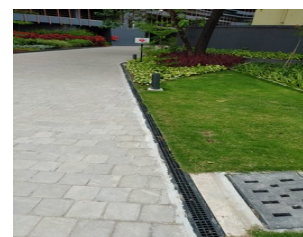
M

■ Regelwerke:

EN 1433

■ Anwendungsbereiche:

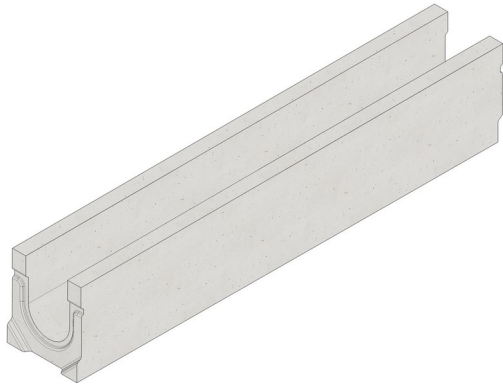
- Bahnhöfe und Bahnsteige
- öffentliche Plätze
- Kommunale Einrichtungen
- Parks und Gärten
- Heim und Garten



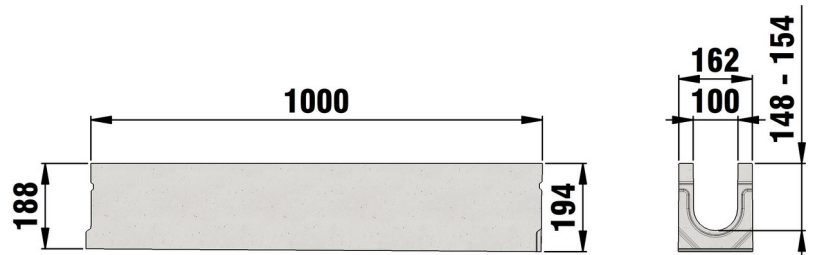
Der optimale Einsatz des Produktes in den vorgenannten Anwendungen ist abhängig von unterschiedlichen Faktoren (Positionierung, Verkehrslast und -frequenz,...). Gerne beraten Sie unsere Experten hierzu!

FASERFIX®STANDARD E 100

FASERFIX®STANDARD E 100 mit Eigengefälle 0,6 %, bis Klasse C 250, Typ 9, 1,0 m



C 250



■ Technische Daten:

Länge mm	Breite mm	Höhe mm	Gewicht kg	Einlegetiefe mm	Lichter Rinnenquerschnitt cm ²	Artikel Nr.
1000	162	188-194	38.4	0	137.0	6209

■ Produktbeschreibung:

FASERFIX STANDARD E 100 Typ 1 - 10 - Rinnenunterteil aus faserbewehrtem Beton, Belastungsklasse A 15 - C 250 nach DIN 19580/EN 1433, in Verbindung mit Schlitzaufsätzen bis Belastungsklasse E 600, CE-konform, mit Sohlengefälle 0,6 %, mit Dichtungsfalz, L/B/H 1000x162x140-194 mm, Art.-Nr. 6201 - 6210

■ Material:

- **Rinnenunterteil:** faserbewehrter Beton
- **Zarge:**

■ Typ nach DIN EN 1433:

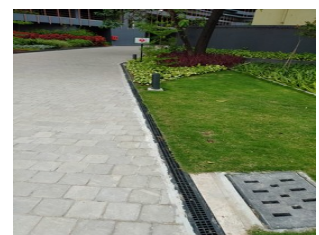
M

■ Regelwerke:

EN 1433

■ Anwendungsbereiche:

- Bahnhöfe und Bahnsteige
- öffentliche Plätze
- Kommunale Einrichtungen
- Parks und Gärten
- Heim und Garten



Der optimale Einsatz des Produktes in den vorgenannten Anwendungen ist abhängig von unterschiedlichen Faktoren (Positionierung, Verkehrslast und -frequenz,...). Gerne beraten Sie unsere Experten hierzu!