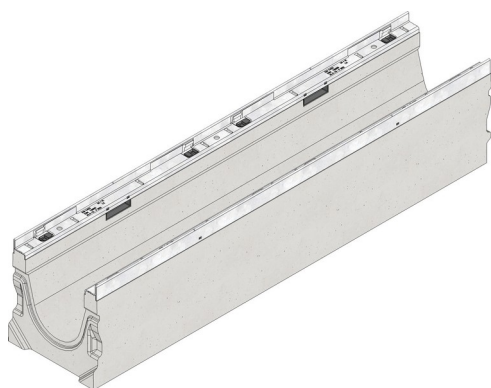


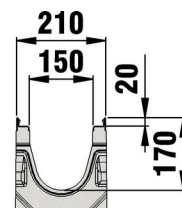
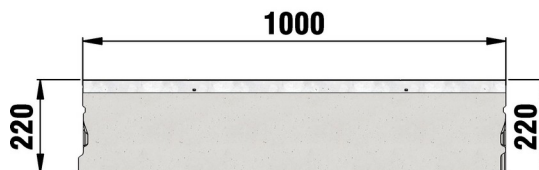
# FASERFIX®KS 150



FASERFIX®KS 150, bis Klasse F 900, Typ 01, verzinkt, 1,0 m



F 900



## ■ Technische Daten:

Länge mm	Breite mm	Höhe mm	Gewicht kg	Einlegetiefe mm	Lichter Rinnenquerschnitt t cm <sup>2</sup>	Artikel Nr.
1000	210	220	56.9	20	185.0	11000

## ■ Produktbeschreibung:

FASERFIX KS 150 Typ 01 - Rinnenunterteil aus faserbewehrtem Beton, Belastungsklasse A 15 - F 900 nach DIN 19580/EN 1433, CE-konform, mit verzinkter Stahlzarge und schraublosem Schnellverschluss SIDE-LOCK für schnelle und einfache Montage der Abdeckung, zusätzlich Knebelverschraubung möglich, 8-fache Arretierung, mit Dichtungsfalz, LxBxH 1000x210x220 mm, Art.-Nr. 11000

## ■ Material:

- **Rinnenunterteil:** faserbewehrter Beton
- **Zarge:** bandverzinkter Stahl

## ■ Typ nach DIN EN 1433:

M

## ■ Regelwerke:

EN 1433

## ■ Anwendungsbereiche:

- Autobahnen und Straßen
- Architektur und Design
- Bahnhöfe und Bahnsteige
- Fassaden
- Industrieböden und Gewerbehallen
- öffentliche Plätze
- Kommunale Einrichtungen
- Parkplätze
- Parks und Gärten
- Tiefgaragen
- Waschanlagen

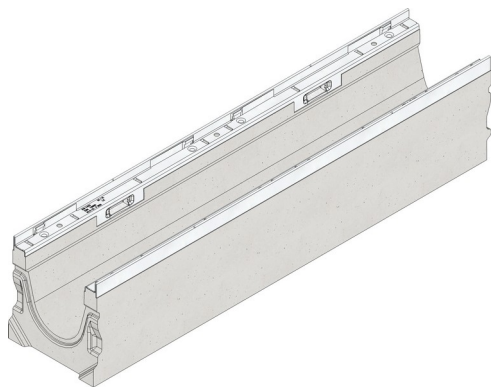


Der optimale Einsatz des Produktes in den vorgenannten Anwendungen ist abhängig von unterschiedlichen Faktoren (Positionierung, Verkehrslast und -frequenz,...). Gerne beraten Sie unsere Experten hierzu!

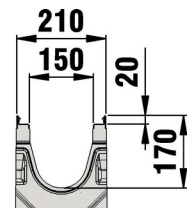
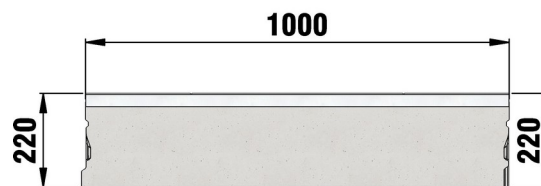


# FASERFIX®KS 150

FASERFIX®KS 150, bis Klasse F 900, Typ 01, Edelstahl, 1,0 m



F 900



## ■ Technische Daten:

Länge mm	Breite mm	Höhe mm	Gewicht kg	Einlegetiefe mm	Lichter Rinnenquerschnitt t cm <sup>2</sup>	Artikel Nr.
1000	210	220	55.46	20	185.0	11500

## ■ Produktbeschreibung:

FASERFIX KS 150 Typ 01 - Rinnenunterteil aus faserbewehrtem Beton, Belastungsklasse A 15 - F 900 nach DIN 19580/EN 1433, CE-konform, mit Edelstahlzarge CNS 1.4301 und schraublosem Schnellverschluss SIDE-LOCK für schnelle und einfache Montage der Abdeckung, zusätzlich Knebelverschraubung möglich, 8-fache Arretierung, mit Dichtungsfalz, LxBxH 1000x210x220 mm, Art.-Nr. 11500

## ■ Material:

- **Rinnenunterteil:** faserbewehrter Beton
- **Zarge:** Edelstahl 1.4301

## ■ Typ nach DIN EN 1433:

M

## ■ Regelwerke:

EN 1433

## ■ Anwendungsbereiche:

- Autobahnen und Straßen
- Architektur und Design
- Bahnhöfe und Bahnsteige
- Fassaden
- Industrieböden und Gewerbehallen
- öffentliche Plätze
- Kommunale Einrichtungen
- Parkplätze
- Parks und Gärten
- Tiefgaragen
- Waschanlagen



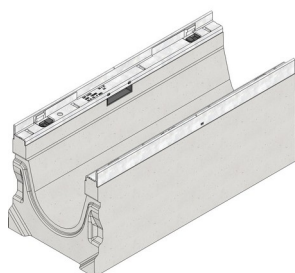
Der optimale Einsatz des Produktes in den vorgenannten Anwendungen ist abhängig von unterschiedlichen Faktoren (Positionierung, Verkehrslast und -frequenz,...). Gerne beraten Sie unsere Experten hierzu!



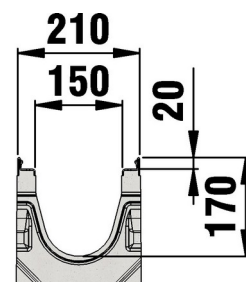
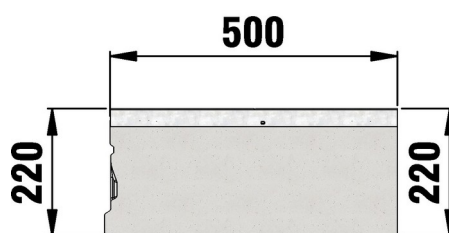
# FASERFIX®KS 150



FASERFIX®KS 150, bis Klasse F 900, Typ 01, verzinkt, 0,5 m



F 900



## ■ Technische Daten:

Länge mm	Breite mm	Höhe mm	Gewicht kg	Einlegetiefe mm	Lichter Rinnenquerschnitt t cm <sup>2</sup>	Artikel Nr.
500	210	220	27	20	185.0	11049

## ■ Produktbeschreibung:

FASERFIX KS 150 Typ 01 - Rinnenunterteil aus faserbewehrtem Beton, Belastungsklasse A 15 - F 900 nach DIN 19580/EN 1433, CE-konform, mit verzinkter Stahlzarge und schraublosem Schnellverschluss SIDELOCK für schnelle und einfache Montage der Abdeckung, zusätzlich Knebelverschraubung möglich, 4-fache Arretierung, mit Dichtungsfalz, LxBxH 500x210x220 mm, Art.-Nr. 11049

## ■ Material:

- **Rinnenunterteil:** faserbewehrter Beton
- **Zarge:** bandverzinkter Stahl

## ■ Typ nach DIN EN 1433:

M

## ■ Regelwerke:

EN 1433

## ■ Anwendungsbereiche:

- Autobahnen und Straßen
- Architektur und Design
- Bahnhöfe und Bahnsteige
- Fassaden
- Industrieböden und Gewerbehallen
- öffentliche Plätze
- Kommunale Einrichtungen
- Parkplätze
- Parks und Gärten
- Tiefgaragen
- Waschanlagen



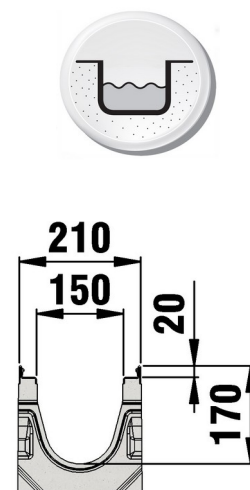
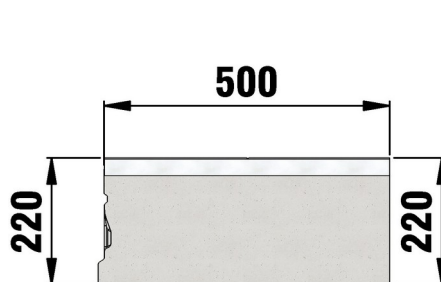
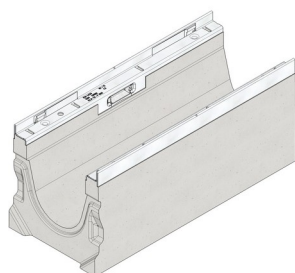
Der optimale Einsatz des Produktes in den vorgenannten Anwendungen ist abhängig von unterschiedlichen Faktoren (Positionierung, Verkehrslast und -frequenz,...). Gerne beraten Sie unsere Experten hierzu!



# FASERFIX®KS 150



FASERFIX®KS 150, bis Klasse F 900, Typ 01, Edelstahl, 0,5 m



## ■ Technische Daten:

Länge mm	Breite mm	Höhe mm	Gewicht kg	Einlegetiefe mm	Lichter Rinnenquerschnitt cm <sup>2</sup>	Artikel Nr.
500	210	220	30	20	185.0	11549

## ■ Produktbeschreibung:

FASERFIX KS 150 Typ 01 - Rinnenunterteil aus faserbewehrtem Beton, Belastungsklasse A 15 - F 900 nach DIN 19580/EN 1433, CE-konform, mit Edelstahlzarge CNS 1.4301 und schraublosem Schnellverschluss SIDE-LOCK für schnelle und einfache Montage der Abdeckung, zusätzlich Knebelverschraubung möglich, 4-fache Arretierung, mit Dichtungsfalz, LxBxH 500x210x220 mm, Art.-Nr. 11549

## ■ Material:

- **Rinnenunterteil:** faserbewehrter Beton
- **Zarge:** Edelstahl 1.4301

## ■ Typ nach DIN EN 1433:

M

## ■ Regelwerke:

EN 1433

## ■ Anwendungsbereiche:

- Autobahnen und Straßen
- Architektur und Design
- Bahnhöfe und Bahnsteige
- Fassaden
- Industrieböden und Gewerbehallen
- öffentliche Plätze
- Kommunale Einrichtungen
- Parkplätze
- Parks und Gärten
- Tiefgaragen
- Waschanlagen



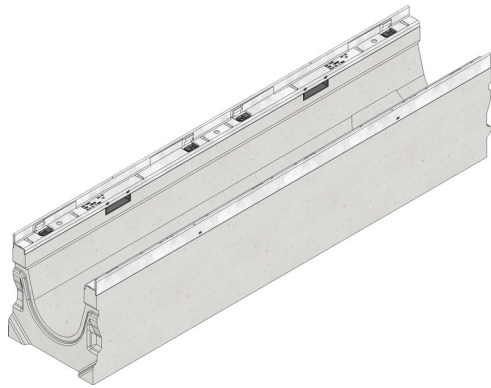
Der optimale Einsatz des Produktes in den vorgenannten Anwendungen ist abhängig von unterschiedlichen Faktoren (Positionierung, Verkehrslast und -frequenz,...). Gerne beraten Sie unsere Experten hierzu!



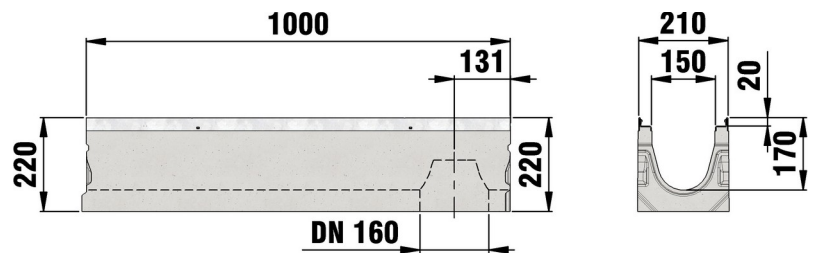


# FASERFIX®KS 150

FASERFIX®KS 150, bis Klasse F 900, Typ 01 L, mit Öffnung DN/OD160, verzinkt, 1,0 m



F 900



## ■ Technische Daten:

Länge mm	Breite mm	Höhe mm	Gewicht kg	Einlegetiefe mm	Lichter Rinnenquerschnitt t cm <sup>2</sup>	Artikel Nr.
1000	210	220	54	20	185.0	11035

## ■ Produktbeschreibung:

FASERFIX KS 150 Typ 01L - Rinnenunterteil aus faserbewehrtem Beton, Belastungsklasse A 15 - F 900 nach DIN 19580/EN 1433, mit Anschlussöffnung DN/OD 160 am Rinnende senkrecht im Sohlbereich, CE-konform, mit verzinkter Stahlzarge und schraublosem Schnellverschluss SIDE-LOCK für schnelle und einfache Montage der Abdeckung, zusätzlich Knebelverschraubung möglich, 8-fache Arretierung, mit Dichtungsfalz, LxBxH 1000x210x220 mm, Art.-Nr. 11035

## ■ Material:

- **Rinnenunterteil:** faserbewehrter Beton
- **Zarge:** bandverzinkter Stahl

## ■ Typ nach DIN EN 1433:

M

## ■ Regelwerke:

EN 1433

## ■ Anwendungsbereiche:

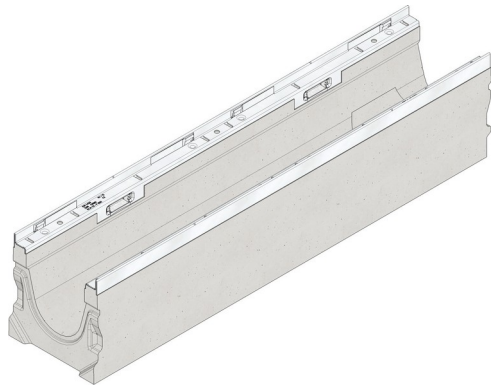
- Autobahnen und Straßen
- Architektur und Design
- Bahnhöfe und Bahnsteige
- Fassaden
- Industrieböden und Gewerbehallen
- öffentliche Plätze
- Kommunale Einrichtungen
- Parkplätze
- Parks und Gärten
- Tiefgaragen
- Waschanlagen



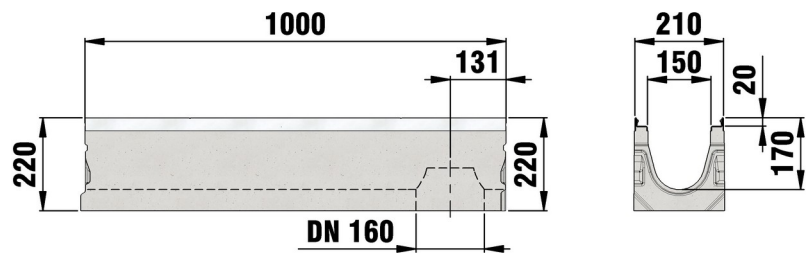
Der optimale Einsatz des Produktes in den vorgenannten Anwendungen ist abhängig von unterschiedlichen Faktoren (Positionierung, Verkehrslast und -frequenz,...). Gerne beraten Sie unsere Experten hierzu!

# FASERFIX®KS 150

FASERFIX®KS 150, bis Klasse F 900, Typ 01 L, mit Öffnung DN/OD 160, Edelstahl, 1,0 m



F 900



## ■ Technische Daten:

Länge mm	Breite mm	Höhe mm	Gewicht kg	Einlegetiefe mm	Lichter Rinnenquerschnitt cm <sup>2</sup>	Artikel Nr.
1000	210	220	55.46	20	185.0	11535

## ■ Produktbeschreibung:

FASERFIX KS 150 Typ 01L - Rinnenunterteil aus faserbewehrtem Beton, Belastungsklasse A 15 - F 900 nach DIN 19580/EN 1433, mit Anschlussöffnung DN/OD 160 am Rinnende senkrecht im Sohlbereich, CE-konform, mit Edelstahlzarge CNS 1.4301 und schraublosem Schnellverschluss SIDE-LOCK für schnelle und einfache Montage der Abdeckung, zusätzlich Knebelverschraubung möglich, 8-fache Arretierung, mit Dichtungsfalz, LxBxH 1000x210x220 mm, Art.-Nr. 11535

## ■ Material:

- **Rinnenunterteil:** faserbewehrter Beton
- **Zarge:** Edelstahl 1.4301

## ■ Typ nach DIN EN 1433:

M

## ■ Regelwerke:

## ■ Anwendungsbereiche:

- Autobahnen und Straßen
- Architektur und Design
- Bahnhöfe und Bahnsteige
- Fassaden
- Industrieböden und Gewerbehallen
- öffentliche Plätze
- Kommunale Einrichtungen
- Parkplätze
- Parks und Gärten
- Tiefgaragen
- Waschanlagen

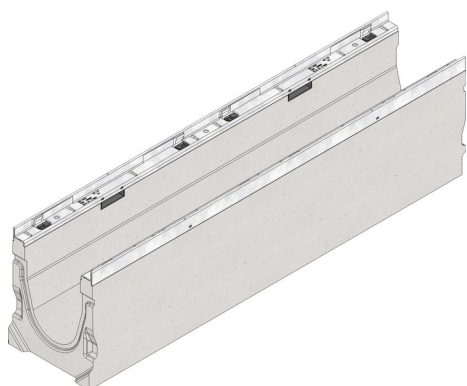


Der optimale Einsatz des Produktes in den vorgenannten Anwendungen ist abhängig von unterschiedlichen Faktoren (Positionierung, Verkehrslast und -frequenz,...). Gerne beraten Sie unsere Experten hierzu!

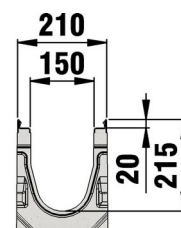
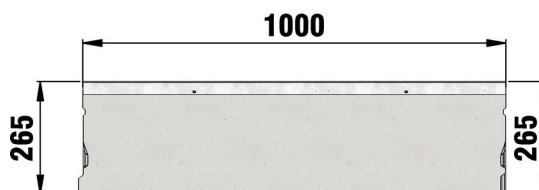
# FASERFIX®KS 150



FASERFIX®KS 150, bis Klasse F 900, Typ 010, verzinkt, 1,0 m



F 900



## ■ Technische Daten:

Länge mm	Breite mm	Höhe mm	Gewicht kg	Einlegetiefe mm	Lichter Rinnenquerschnitt t cm <sup>2</sup>	Artikel Nr.
1000	210	265	62.9	20	251.0	11042

## ■ Produktbeschreibung:

FASERFIX KS 150 Typ 010 - Rinnenunterteil aus faserbewehrtem Beton, Belastungsklasse A 15 - F 900 nach DIN 19580/EN 1433, CE-konform, mit verzinkter Stahlzarge und schraublosem Schnellverschluss SIDE-LOCK für schnelle und einfache Montage der Abdeckung, zusätzlich Knebelverschraubung möglich, 8-fache Arretierung, mit Dichtungsfalz, LxBxH 1000x210x265 mm, Art.-Nr. 11042

## ■ Material:

- **Rinnenunterteil:** faserbewehrter Beton
- **Zarge:** bandverzinkter Stahl

## ■ Typ nach DIN EN 1433:

M

## ■ Regelwerke:

EN 1433

## ■ Anwendungsbereiche:

- Autobahnen und Straßen
- Architektur und Design
- Bahnhöfe und Bahnsteige
- Fassaden
- Industrieböden und Gewerbehallen
- öffentliche Plätze
- Kommunale Einrichtungen
- Parkplätze
- Parks und Gärten
- Tiefgaragen
- Waschanlagen



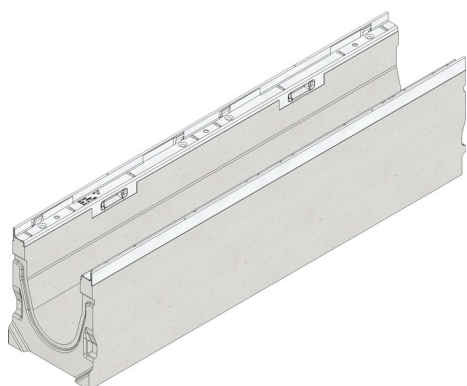
Der optimale Einsatz des Produktes in den vorgenannten Anwendungen ist abhängig von unterschiedlichen Faktoren (Positionierung, Verkehrslast und -frequenz,...). Gerne beraten Sie unsere Experten hierzu!



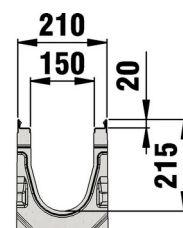
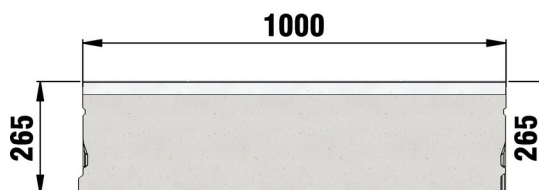
# FASERFIX®KS 150



FASERFIX®KS 150, bis Klasse F 900, Typ 010, Edelstahl, 1,0 m



F 900



## ■ Technische Daten:

Länge mm	Breite mm	Höhe mm	Gewicht kg	Einlegetiefe mm	Lichter Rinnenquerschnitt t cm <sup>2</sup>	Artikel Nr.
1000	210	265	63.5	20	251.0	11542

## ■ Produktbeschreibung:

FASERFIX KS 150 Typ 010 - Rinnenunterteil aus faserbewehrtem Beton, Belastungsklasse A 15 - F 900 nach DIN 19580/EN 1433, CE-konform, mit Edelstahlzarge CNS 1.4301 und schraublosem Schnellverschluss SIDE-LOCK für schnelle und einfache Montage der Abdeckung, zusätzlich Knebelverschraubung möglich, 8-fache Arretierung, mit Dichtungsfalz, LxBxH 1000x210x265 mm, Art.-Nr. 11542

## ■ Material:

- **Rinnenunterteil:** faserbewehrter Beton
- **Zarge:** Edelstahl 1.4301

## ■ Typ nach DIN EN 1433:

M

## ■ Regelwerke:

EN 1433

## ■ Anwendungsbereiche:

- Autobahnen und Straßen
- Architektur und Design
- Bahnhöfe und Bahnsteige
- Fassaden
- Industrieböden und Gewerbehallen
- öffentliche Plätze
- Kommunale Einrichtungen
- Parkplätze
- Parks und Gärten
- Tiefgaragen
- Waschanlagen



Der optimale Einsatz des Produktes in den vorgenannten Anwendungen ist abhängig von unterschiedlichen Faktoren (Positionierung, Verkehrslast und -frequenz,...). Gerne beraten Sie unsere Experten hierzu!

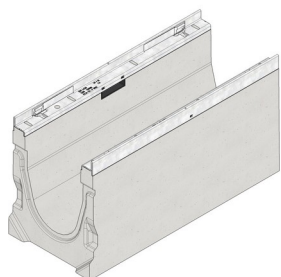




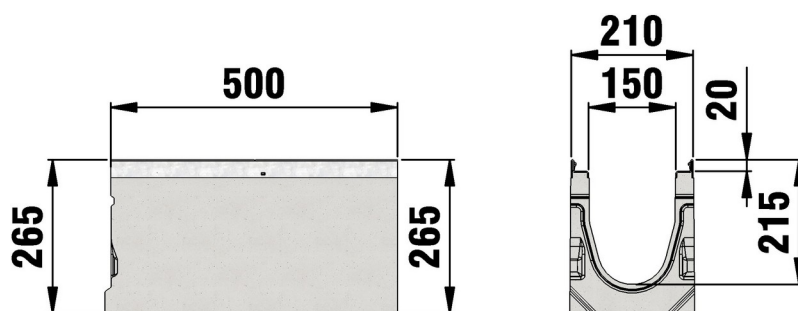
# FASERFIX®KS 150



FASERFIX®KS 150, bis Klasse F 900, Typ 010, verzinkt, 0,5 m



F 900



## ■ Technische Daten:

Länge mm	Breite mm	Höhe mm	Gewicht kg	Einlegetiefe mm	Lichter Rinnenquerschnitt t cm <sup>2</sup>	Artikel Nr.
500	210	265	30.085	20	245.0	11050

## ■ Produktbeschreibung:

FASERFIX KS 150 Typ 010 - Rinnenunterteil aus faserbewehrtem Beton, Belastungsklasse A 15 - F 900 nach DIN 19580/EN 1433, CE-konform, mit verzinkter Stahlzarge und schraublosem Schnellverschluss SIDE-LOCK für schnelle und einfache Montage der Abdeckung, zusätzlich Knebelverschraubung möglich, 4-fache Arretierung, mit Dichtungsfalz, LxBxH 500x210x265 mm, Art.-Nr. 11050

## ■ Material:

- **Rinnenunterteil:** faserbewehrter Beton
- **Zarge:** bandverzinkter Stahl

## ■ Typ nach DIN EN 1433:

M

## ■ Regelwerke:

## ■ Anwendungsbereiche:

- Autobahnen und Straßen
- Architektur und Design
- Bahnhöfe und Bahnsteige
- Fassaden
- Industrieböden und Gewerbehallen
- öffentliche Plätze
- Kommunale Einrichtungen
- Parkplätze
- Parks und Gärten
- Tiefgaragen
- Waschanlagen



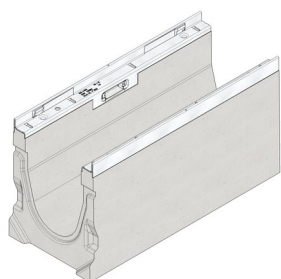
Der optimale Einsatz des Produktes in den vorgenannten Anwendungen ist abhängig von unterschiedlichen Faktoren (Positionierung, Verkehrslast und -frequenz,...). Gerne beraten Sie unsere Experten hierzu!



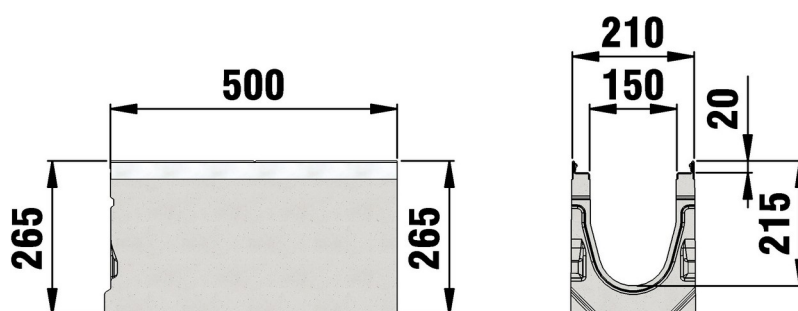
# FASERFIX®KS 150



FASERFIX®KS 150, bis Klasse F 900, Typ 010, Edelstahl, 0,5 m



F 900



## ■ Technische Daten:

Länge mm	Breite mm	Höhe mm	Gewicht kg	Einlegetiefe mm	Lichter Rinnenquerschnitt t cm <sup>2</sup>	Artikel Nr.
500	210	265	31.75	20	245.0	11550

## ■ Produktbeschreibung:

FASERFIX KS 150 Typ 010 - Rinnenunterteil aus faserbewehrtem Beton, Belastungsklasse A 15 - F 900 nach DIN 19580/EN 1433, CE-konform, mit Edelstahlzarge CNS 1.4301 und schraublosem Schnellverschluss SIDE-LOCK für schnelle und einfache Montage der Abdeckung, zusätzlich Knebelverschraubung möglich, 4-fache Arretierung, mit Dichtungsfalz, LxBxH 500x210x265 mm, Art.-Nr. 11550

## ■ Material:

- **Rinnenunterteil:** faserbewehrter Beton
- **Zarge:** Edelstahl 1.4301

## ■ Typ nach DIN EN 1433:

M

## ■ Regelwerke:

## ■ Anwendungsbereiche:

- Autobahnen und Straßen
- Architektur und Design
- Bahnhöfe und Bahnsteige
- Fassaden
- Industrieböden und Gewerbehallen
- öffentliche Plätze
- Kommunale Einrichtungen
- Parkplätze
- Parks und Gärten
- Tiefgaragen
- Waschanlagen

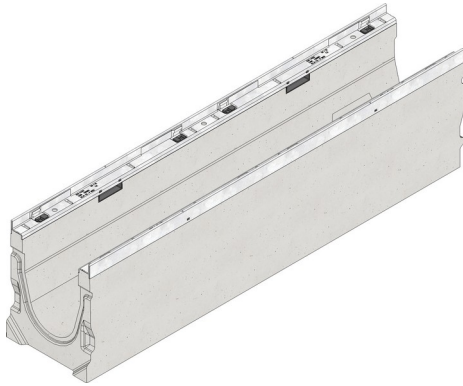


Der optimale Einsatz des Produktes in den vorgenannten Anwendungen ist abhängig von unterschiedlichen Faktoren (Positionierung, Verkehrslast und -frequenz,...). Gerne beraten Sie unsere Experten hierzu!

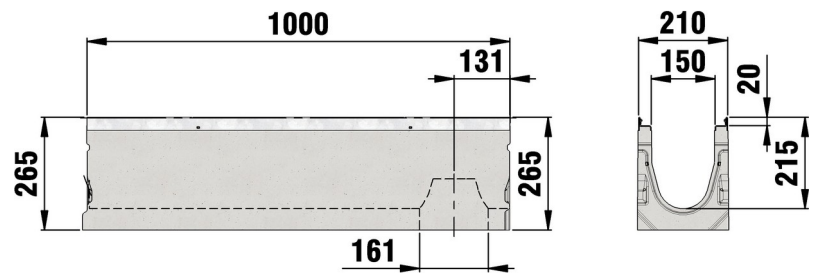


# FASERFIX®KS 150

FASERFIX®KS 150, bis Klasse F 900, Typ 010L, mit Öffnung DN/OD 160, verzinkt, 1,0 m



F 900



## ■ Technische Daten:

Länge mm	Breite mm	Höhe mm	Gewicht kg	Einlegetiefe mm	Lichter Rinnenquerschnitt t cm <sup>2</sup>	Artikel Nr.
1000	210	265	61	20	251.0	11036

## ■ Produktbeschreibung:

FASERFIX KS 150 Typ 010L - Rinnenunterteil aus faserbewehrtem Beton, Belastungsklasse A 15 - F 900 nach DIN 19580/EN 1433, mit Anschlussöffnung DN/OD 160 am Rinnende senkrecht im Sohlbereich, CE-konform, mit verzinkter Stahlzarge und schraublosem Schnellverschluss SIDE-LOCK für schnelle und einfache Montage der Abdeckung, zusätzlich Knebelverschraubung möglich, 8-fache Arretierung, mit Dichtungsfalz, LxBxH 1000x210x265 mm, Art.-Nr. 11036

## ■ Material:

- **Rinnenunterteil:** faserbewehrter Beton
- **Zarge:** bandverzinkter Stahl

## ■ Typ nach DIN EN 1433:

M

## ■ Regelwerke:

EN 1433

## ■ Anwendungsbereiche:

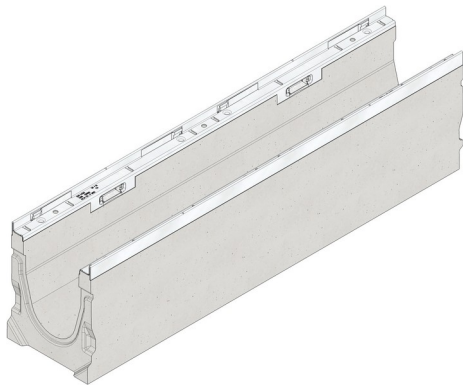
- Autobahnen und Straßen
- Architektur und Design
- Bahnhöfe und Bahnsteige
- Fassaden
- Industrieböden und Gewerbehallen
- öffentliche Plätze
- Kommunale Einrichtungen
- Parkplätze
- Parks und Gärten
- Tiefgaragen
- Waschanlagen



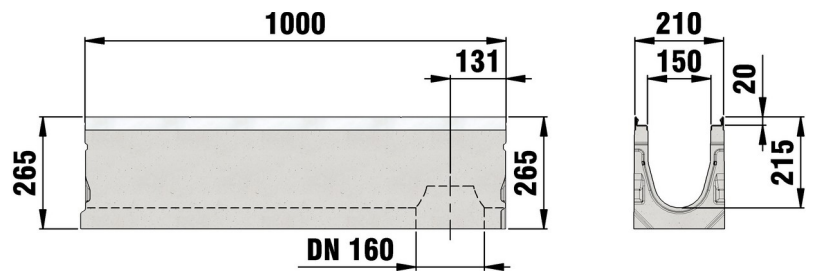
Der optimale Einsatz des Produktes in den vorgenannten Anwendungen ist abhängig von unterschiedlichen Faktoren (Positionierung, Verkehrslast und -frequenz,...). Gerne beraten Sie unsere Experten hierzu!

# FASERFIX®KS 150

FASERFIX®KS 150, bis Klasse F 900, Typ 010L, mit Öffnung DN/OD 160, Edelstahl, 1,0 m



F 900



## ■ Technische Daten:

Länge mm	Breite mm	Höhe mm	Gewicht kg	Einlegetiefe mm	Lichter Rinnenquerschnitt t cm <sup>2</sup>	Artikel Nr.
1000	210	265	63.5	20	245.0	11536

## ■ Produktbeschreibung:

FASERFIX KS 150 Typ 010L - Rinnenunterteil aus faserbewehrtem Beton, Belastungsklasse A 15 - F 900 nach DIN 19580/EN 1433, mit Anschlussöffnung DN/OD 160 am Rinnende senkrecht im Sohlbereich, CE-konform, mit Edelstahlzarge CNS 1.4301 und schraublosem Schnellverschluss SIDE-LOCK für schnelle und einfache Montage der Abdeckung, zusätzlich Knebelverschraubung möglich, 8-fache Arretierung, mit Dichtungsfalz, LxBxH 1000x210x265 mm, Art.-Nr. 11536

## ■ Material:

- **Rinnenunterteil:** faserbewehrter Beton
- **Zarge:** Edelstahl 1.4301

## ■ Typ nach DIN EN 1433:

M

## ■ Regelwerke:

## ■ Anwendungsbereiche:

- Autobahnen und Straßen
- Architektur und Design
- Bahnhöfe und Bahnsteige
- Fassaden
- Industrieböden und Gewerbehallen
- öffentliche Plätze
- Kommunale Einrichtungen
- Parkplätze
- Parks und Gärten
- Tiefgaragen
- Waschanlagen

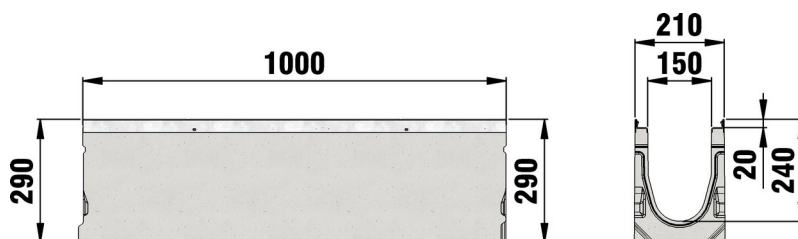


Der optimale Einsatz des Produktes in den vorgenannten Anwendungen ist abhängig von unterschiedlichen Faktoren (Positionierung, Verkehrslast und -frequenz,...). Gerne beraten Sie unsere Experten hierzu!



# FASERFIX®KS 150

FASERFIX®KS 150, bis Klasse F 900, Typ 015, verzinkt, 1,0 m



## ■ Technische Daten:

Länge mm	Breite mm	Höhe mm	Gewicht kg	Einlegetiefe mm	Lichter Rinnenquerschnitt t cm <sup>2</sup>	Artikel Nr.
1000	210	290	66	20	287.0	11043

## ■ Produktbeschreibung:

FASERFIX KS 150 Typ 015 - Rinnenunterteil aus faserbewehrtem Beton, Belastungsklasse A 15 - E 600 nach DIN 19580/EN 1433, CE-konform, mit verzinkter Stahlzarge und schraublosem Schnellverschluss SIDE-LOCK für schnelle und einfache Montage der Abdeckung, zusätzlich Knebelverschraubung möglich, 8-fache Arretierung, mit Dichtungsfalz, LxBxH 100x210x290 mm, Art.-Nr. 11043

## ■ Material:

- **Rinnenunterteil:** faserbewehrter Beton
- **Zarge:** bandverzinkter Stahl

## ■ Typ nach DIN EN 1433:

M

## ■ Regelwerke:

EN 1433

## ■ Anwendungsbereiche:

- Autobahnen und Straßen
- Architektur und Design
- Bahnhöfe und Bahnsteige
- Fassaden
- Industrieböden und Gewerbehallen
- öffentliche Plätze
- Kommunale Einrichtungen
- Parkplätze
- Parks und Gärten
- Tiefgaragen
- Waschanlagen



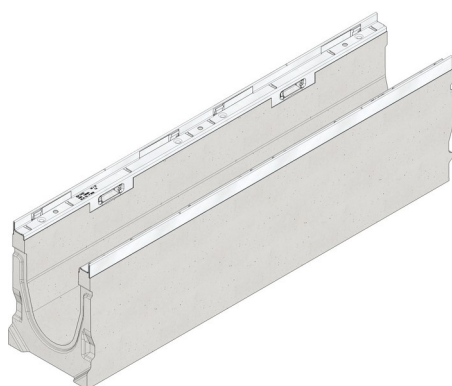
Der optimale Einsatz des Produktes in den vorgenannten Anwendungen ist abhängig von unterschiedlichen Faktoren (Positionierung, Verkehrslast und -frequenz,...). Gerne beraten Sie unsere Experten hierzu!



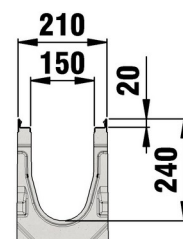
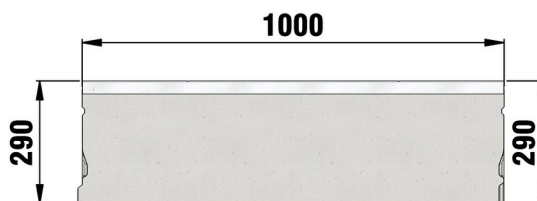
# FASERFIX®KS 150



FASERFIX®KS 150, bis Klasse F 900, Typ 015, Edelstahl, 1,0 m



F 900



## ■ Technische Daten:

Länge mm	Breite mm	Höhe mm	Gewicht kg	Einlegetiefe mm	Lichter Rinnenquerschnitt t cm <sup>2</sup>	Artikel Nr.
1000	210	290	66	20	282.0	11543

## ■ Produktbeschreibung:

FASERFIX KS 150 Typ 015 - Rinnenunterteil aus faserbewehrtem Beton, Belastungsklasse A 15 - F 900 nach DIN 19580/EN 1433, CE-konform, mit Edelstahlzarge CNS 1.4301 und schraublosem Schnellverschluss SIDE-LOCK für schnelle und einfache Montage der Abdeckung, zusätzlich Knebelverschraubung möglich, 8-fache Arretierung, mit Dichtungsfalz, LxBxH 1000x210x290 mm, Art.-Nr. 11543

## ■ Material:

- **Rinnenunterteil:** faserbewehrter Beton
- **Zarge:** Edelstahl 1.4301

## ■ Typ nach DIN EN 1433:

M

## ■ Regelwerke:

EN 1433

## ■ Anwendungsbereiche:

- Autobahnen und Straßen
- Architektur und Design
- Bahnhöfe und Bahnsteige
- Fassaden
- Industrieböden und Gewerbehallen
- öffentliche Plätze
- Kommunale Einrichtungen
- Parkplätze
- Parks und Gärten
- Tiefgaragen
- Waschanlagen



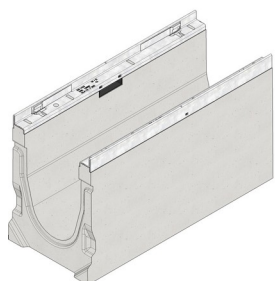
Der optimale Einsatz des Produktes in den vorgenannten Anwendungen ist abhängig von unterschiedlichen Faktoren (Positionierung, Verkehrslast und -frequenz,...). Gerne beraten Sie unsere Experten hierzu!



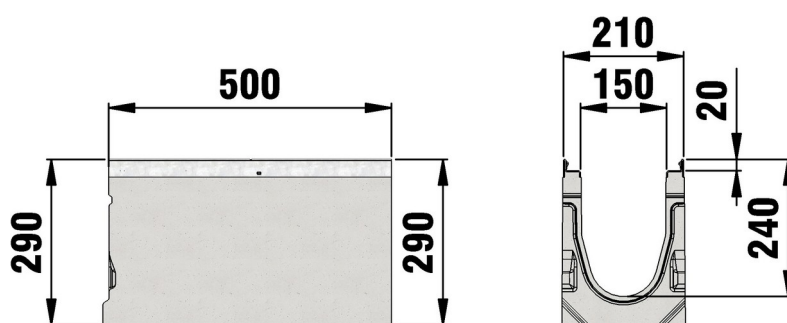
# FASERFIX®KS 150



FASERFIX®KS 150, bis Klasse F 900, Typ 015, verzinkt, 0,5 m



F 900



## ■ Technische Daten:

Länge mm	Breite mm	Höhe mm	Gewicht kg	Einlegetiefe mm	Lichter Rinnenquerschnitt cm <sup>2</sup>	Artikel Nr.
500	210	290	33	20	282.0	11024

## ■ Produktbeschreibung:

FASERFIX KS 150 Typ 015 - Rinnenunterteil aus faserbewehrtem Beton, Belastungsklasse A 15 - F 900 nach DIN 19580/EN 1433, CE-konform, mit verzinkter Stahlzarge und schraublosem Schnellverschluss SIDE-LOCK für schnelle und einfache Montage der Abdeckung, zusätzlich Knebelverschraubung möglich, 4-fache Arretierung, mit Dichtungsfalz, LxBxH 500x210x290 mm, Art.-Nr. 11024

## ■ Material:

- **Rinnenunterteil:** faserbewehrter Beton
- **Zarge:** bandverzinkter Stahl

## ■ Typ nach DIN EN 1433:

M

## ■ Regelwerke:

## ■ Anwendungsbereiche:

- Autobahnen und Straßen
- Architektur und Design
- Bahnhöfe und Bahnsteige
- Fassaden
- Industrieböden und Gewerbehallen
- öffentliche Plätze
- Kommunale Einrichtungen
- Parkplätze
- Parks und Gärten
- Tiefgaragen
- Waschanlagen

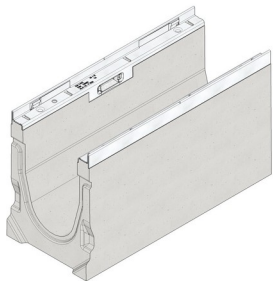


Der optimale Einsatz des Produktes in den vorgenannten Anwendungen ist abhängig von unterschiedlichen Faktoren (Positionierung, Verkehrslast und -frequenz,...). Gerne beraten Sie unsere Experten hierzu!

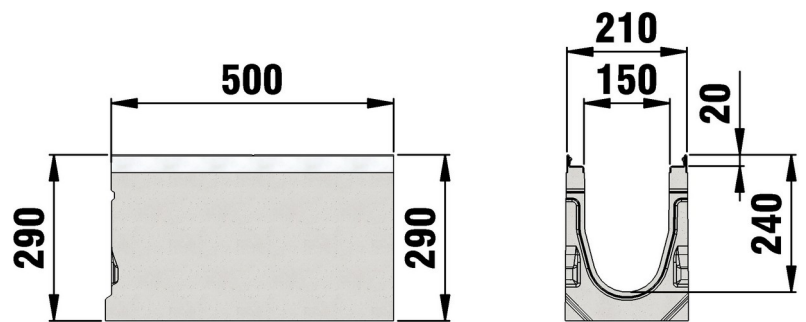


# FASERFIX®KS 150

FASERFIX®KS 150, bis Klasse F 900, Typ 015, Edelstahl, 0,5 m



F 900



## ■ Technische Daten:

Länge mm	Breite mm	Höhe mm	Gewicht kg	Einlegetiefe mm	Lichter Rinnenquerschnitt cm <sup>2</sup>	Artikel Nr.
500	210	290	33	20	282,0	11524

## ■ Produktbeschreibung:

FASERFIX KS 150 Typ 015 - Rinnenunterteil aus faserbewehrtem Beton, Belastungsklasse A 15 - F 900 nach DIN 19580/EN 1433, CE-konform, mit Edelstahlzarge CNS 1.4301 und schraublosem Schnellverschluss SIDE-LOCK für schnelle und einfache Montage der Abdeckung, zusätzlich Knebelverschraubung möglich, 4-fache Arretierung, mit Dichtungsfalz, LxBxH 500x210x290 mm, Art.-Nr. 11524

## ■ Material:

- **Rinnenunterteil:** faserbewehrter Beton
- **Zarge:** Edelstahl 1.4301

## ■ Typ nach DIN EN 1433:

M

## ■ Regelwerke:

## ■ Anwendungsbereiche:

- Autobahnen und Straßen
- Architektur und Design
- Bahnhöfe und Bahnsteige
- Fassaden
- Industrieböden und Gewerbehallen
- öffentliche Plätze
- Kommunale Einrichtungen
- Parkplätze
- Parks und Gärten
- Tiefgaragen
- Waschanlagen



Der optimale Einsatz des Produktes in den vorgenannten Anwendungen ist abhängig von unterschiedlichen Faktoren (Positionierung, Verkehrslast und -frequenz,...). Gerne beraten Sie unsere Experten hierzu!





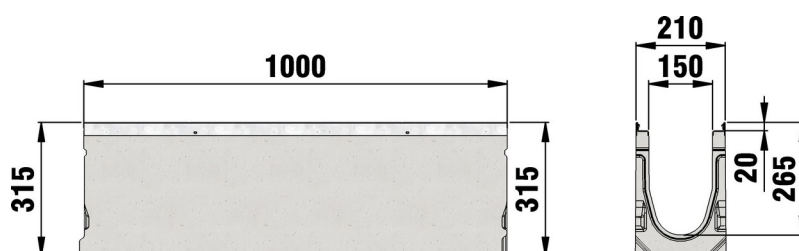
# FASERFIX®KS 150



FASERFIX®KS 150, bis Klasse F 900, Typ 020, verzinkt, 1,0 m



F 900



## ■ Technische Daten:

Länge mm	Breite mm	Höhe mm	Gewicht kg	Einlegetiefe mm	Lichter Rinnenquerschnitt t cm <sup>2</sup>	Artikel Nr.
1000	210	315	72.7	20	312.0	11044

## ■ Produktbeschreibung:

FASERFIX KS 150 Typ 020 - Rinnenunterteil aus faserbewehrtem Beton, Belastungsklasse A 15 - F 900 nach DIN 19580/EN 1433, CE-konform, mit verzinkter Stahlzarge und schraublosem Schnellverschluss SIDE-LOCK für schnelle und einfache Montage der Abdeckung, zusätzlich Knebelverschraubung möglich, 8-fache Arretierung, mit Dichtungsfalz, LxBxH 1000x210x315 mm, Art.-Nr. 11044

## ■ Material:

- **Rinnenunterteil:** faserbewehrter Beton
- **Zarge:** bandverzinkter Stahl

## ■ Typ nach DIN EN 1433:

M

## ■ Regelwerke:

EN 1433

## ■ Anwendungsbereiche:

- Autobahnen und Straßen
- Architektur und Design
- Bahnhöfe und Bahnsteige
- Fassaden
- Industrieböden und Gewerbehallen
- öffentliche Plätze
- Kommunale Einrichtungen
- Parkplätze
- Parks und Gärten
- Tiefgaragen
- Waschanlagen



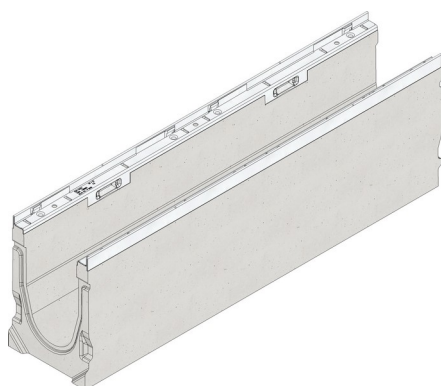
Der optimale Einsatz des Produktes in den vorgenannten Anwendungen ist abhängig von unterschiedlichen Faktoren (Positionierung, Verkehrslast und -frequenz,...). Gerne beraten Sie unsere Experten hierzu!



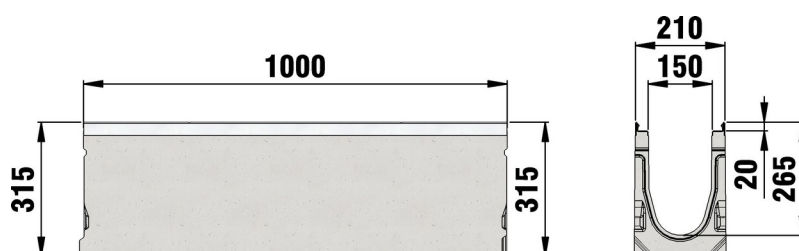
# FASERFIX®KS 150



FASERFIX®KS 150, bis Klasse F 900, Typ 020, Edelstahl, 1,0 m



F 900



## ■ Technische Daten:

Länge mm	Breite mm	Höhe mm	Gewicht kg	Einlegetiefe mm	Lichter Rinnenquerschnitt t cm <sup>2</sup>	Artikel Nr.
1000	210	315	72	20	324.0	11544

## ■ Produktbeschreibung:

FASERFIX KS 150 Typ 020 - Rinnenunterteil aus faserbewehrtem Beton, Belastungsklasse A 15 - F 900 nach DIN 19580/EN 1433, CE-konform, mit Edelstahlzarge CNS 1.4301 und schraublosem Schnellverschluss SIDE-LOCK für schnelle und einfache Montage der Abdeckung, zusätzlich Knebelverschraubung möglich, 8-fache Arretierung, mit Dichtungsfalz, LxBxH 1000x210x315 mm, Art.-Nr. 11544

## ■ Material:

- **Rinnenunterteil:** faserbewehrter Beton
- **Zarge:** Edelstahl 1.4301

## ■ Typ nach DIN EN 1433:

M

## ■ Regelwerke:

EN 1433

## ■ Anwendungsbereiche:

- Autobahnen und Straßen
- Architektur und Design
- Bahnhöfe und Bahnsteige
- Fassaden
- Industrieböden und Gewerbehallen
- öffentliche Plätze
- Kommunale Einrichtungen
- Parkplätze
- Parks und Gärten
- Tiefgaragen
- Waschanlagen



Der optimale Einsatz des Produktes in den vorgenannten Anwendungen ist abhängig von unterschiedlichen Faktoren (Positionierung, Verkehrslast und -frequenz,...). Gerne beraten Sie unsere Experten hierzu!

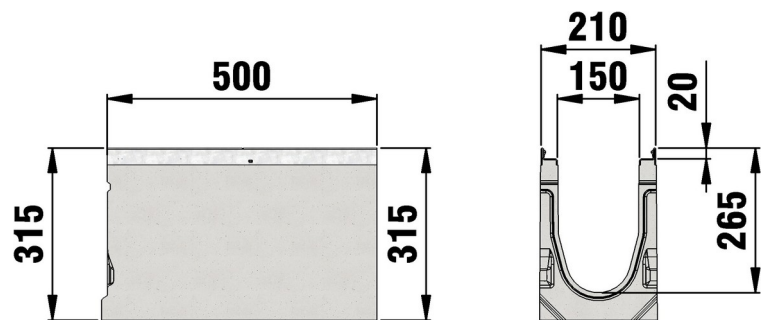


# FASERFIX®KS 150

FASERFIX®KS 150, bis Klasse F 900, Typ 020, verzinkt, 0,5 m



F 900



## ■ Technische Daten:

Länge mm	Breite mm	Höhe mm	Gewicht kg	Einlegetiefe mm	Lichter Rinnenquerschnitt cm <sup>2</sup>	Artikel Nr.
500	210	315	34.8	20	312.0	11026

## ■ Produktbeschreibung:

FASERFIX KS 150 Typ 020 - Rinnenunterteil aus faserbewehrtem Beton, Belastungsklasse A 15 - F 900 nach DIN 19580/EN 1433, CE-konform, mit verzinkter Stahlzarge und schraublosem Schnellverschluss SIDE-LOCK für schnelle und einfache Montage der Abdeckung, zusätzlich Knebelverschraubung möglich, 4-fache Arretierung, mit Dichtungsfalz, LxBxH 500x210x315 mm, Art.-Nr. 11026

## ■ Material:

- **Rinnenunterteil:** faserbewehrter Beton
- **Zarge:** bandverzinkter Stahl

## ■ Typ nach DIN EN 1433:

M

## ■ Regelwerke:

## ■ Anwendungsbereiche:

- Autobahnen und Straßen
- Architektur und Design
- Bahnhöfe und Bahnsteige
- Fassaden
- Industrieböden und Gewerbehallen
- öffentliche Plätze
- Kommunale Einrichtungen
- Parkplätze
- Parks und Gärten
- Tiefgaragen
- Waschanlagen



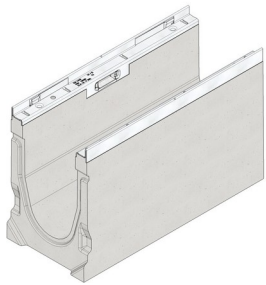
Der optimale Einsatz des Produktes in den vorgenannten Anwendungen ist abhängig von unterschiedlichen Faktoren (Positionierung, Verkehrslast und -frequenz,...). Gerne beraten Sie unsere Experten hierzu!



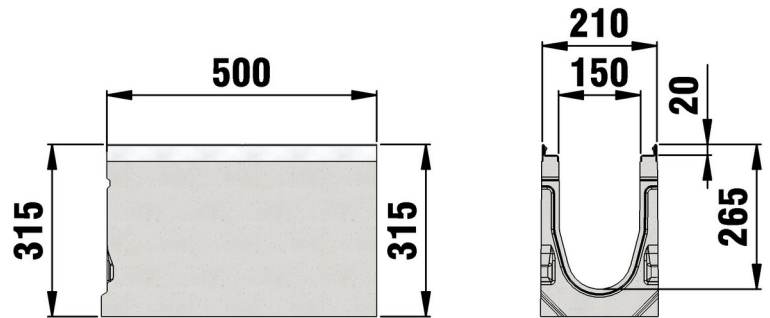
# FASERFIX®KS 150



FASERFIX®KS 150, bis Klasse F 900, Typ 020, Edelstahl, 0,5 m



F 900



## ■ Technische Daten:

Länge mm	Breite mm	Höhe mm	Gewicht kg	Einlegetiefe mm	Lichter Rinnenquerschnitt cm <sup>2</sup>	Artikel Nr.
500	210	315	36	20	312.0	11526

## ■ Produktbeschreibung:

FASERFIX KS 150 Typ 020 - Rinnenunterteil aus faserbewehrtem Beton, Belastungsklasse A 15 - F 900 nach DIN 19580/EN 1433, CE-konform, mit Edelstahlzarge CNS 1.4301 und schraublosem Schnellverschluss SIDE-LOCK für schnelle und einfache Montage der Abdeckung, zusätzlich Knebelverschraubung möglich, 4-fache Arretierung, mit Dichtungsfalz, LxBxH 500x210x315 mm, Art.-Nr. 11526

## ■ Material:

- **Rinnenunterteil:** faserbewehrter Beton
- **Zarge:** Edelstahl 1.4301

## ■ Typ nach DIN EN 1433:

M

## ■ Regelwerke:

## ■ Anwendungsbereiche:

- Autobahnen und Straßen
- Architektur und Design
- Bahnhöfe und Bahnsteige
- Fassaden
- Industrieböden und Gewerbehallen
- öffentliche Plätze
- Kommunale Einrichtungen
- Parkplätze
- Parks und Gärten
- Tiefgaragen
- Waschanlagen



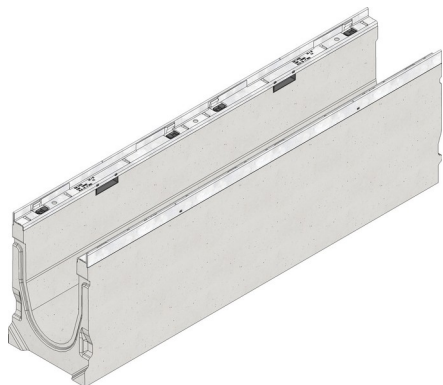
Der optimale Einsatz des Produktes in den vorgenannten Anwendungen ist abhängig von unterschiedlichen Faktoren (Positionierung, Verkehrslast und -frequenz,...). Gerne beraten Sie unsere Experten hierzu!



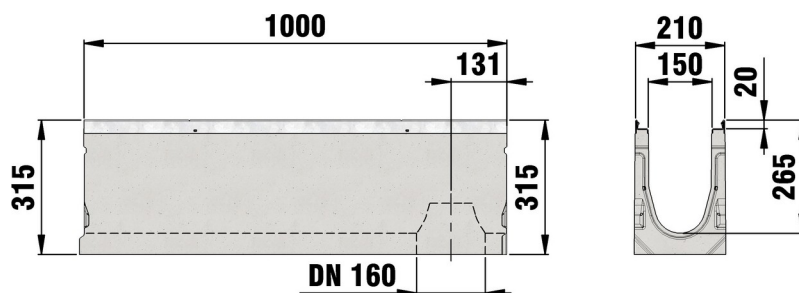


# FASERFIX®KS 150

FASERFIX®KS 150, bis Klasse F 900, Typ 020L, mit Öffnung DN/OD 160, verzinkt, 1,0 m



F 900



## ■ Technische Daten:

Länge mm	Breite mm	Höhe mm	Gewicht kg	Einlegetiefe mm	Lichter Rinnenquerschnitt t cm <sup>2</sup>	Artikel Nr.
1000	210	315	68	20	324.0	11037

## ■ Produktbeschreibung:

FASERFIX KS 150 Typ 020L - Rinnenunterteil aus faserbewehrtem Beton, Belastungsklasse A 15 - F 900 nach DIN 19580/EN 1433, mit Anschlussöffnung DN/OD 160 am Rinnende senkrecht im Sohlbereich, CE-konform, mit verzinkter Stahlzarge und schraublosem Schnellverschluss SIDE-LOCK für schnelle und einfache Montage der Abdeckung, zusätzlich Knebelverschraubung möglich, 8-fache Arretierung, mit Dichtungsfalz, LxBxH 1000x210x315 mm, Art.-Nr. 11037

## ■ Material:

- **Rinnenunterteil:** faserbewehrter Beton
- **Zarge:** bandverzinkter Stahl

## ■ Typ nach DIN EN 1433:

M

## ■ Regelwerke:

EN 1433

## ■ Anwendungsbereiche:

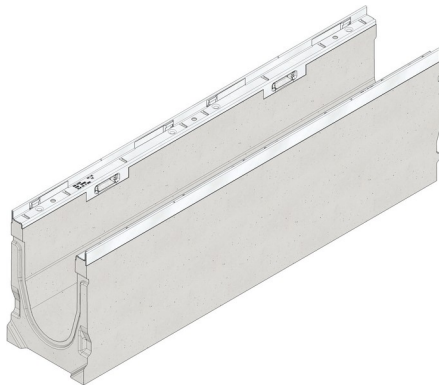
- Autobahnen und Straßen
- Architektur und Design
- Bahnhöfe und Bahnsteige
- Fassaden
- Industrieböden und Gewerbehallen
- öffentliche Plätze
- Kommunale Einrichtungen
- Parkplätze
- Parks und Gärten
- Tiefgaragen
- Waschanlagen



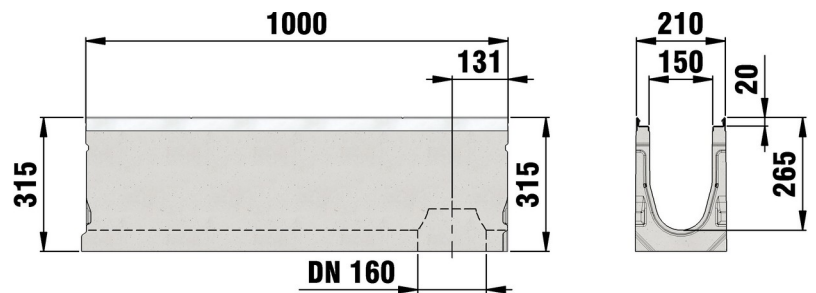
Der optimale Einsatz des Produktes in den vorgenannten Anwendungen ist abhängig von unterschiedlichen Faktoren (Positionierung, Verkehrslast und -frequenz,...). Gerne beraten Sie unsere Experten hierzu!

# FASERFIX®KS 150

FASERFIX®KS 150, bis Klasse F 900, Typ 020L, mit Öffnung DN/OD 160, Edelstahl, 1,0 m



F 900



## ■ Technische Daten:

Länge mm	Breite mm	Höhe mm	Gewicht kg	Einlegetiefe mm	Lichter Rinnenquerschnitt cm <sup>2</sup>	Artikel Nr.
1000	210	315	72	20	312.0	11537

## ■ Produktbeschreibung:

FASERFIX KS 150 Typ 020L - Rinnenunterteil aus faserbewehrtem Beton, Belastungsklasse A 15 - F 900 nach DIN 19580/EN 1433, mit Anschlussöffnung DN/OD 160 am Rinnende senkrecht im Sohlbereich, CE-konform, mit Edelstahlzarge CNS 1.4301 und schraublosem Schnellverschluss SIDE-LOCK für schnelle und einfache Montage der Abdeckung, zusätzlich Knebelverschraubung möglich, 8-fache Arretierung, mit Dichtungsfalz, LxBxH 1000x210x315 mm, Art.-Nr. 11537

## ■ Material:

- **Rinnenunterteil:** faserbewehrter Beton
- **Zarge:** Edelstahl 1.4301

## ■ Typ nach DIN EN 1433:

M

## ■ Regelwerke:

## ■ Anwendungsbereiche:

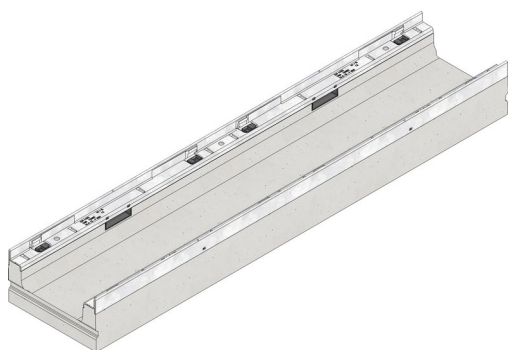
- Autobahnen und Straßen
- Architektur und Design
- Bahnhöfe und Bahnsteige
- Fassaden
- Industrieböden und Gewerbehallen
- öffentliche Plätze
- Kommunale Einrichtungen
- Parkplätze
- Parks und Gärten
- Tiefgaragen
- Waschanlagen



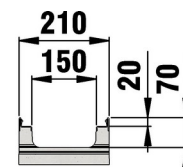
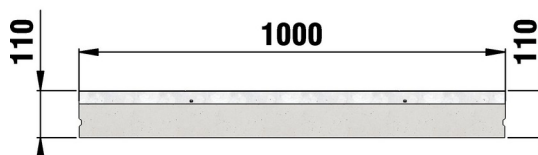
Der optimale Einsatz des Produktes in den vorgenannten Anwendungen ist abhängig von unterschiedlichen Faktoren (Positionierung, Verkehrslast und -frequenz,...). Gerne beraten Sie unsere Experten hierzu!

# FASERFIX®KS 150

FASERFIX®KS 150, bis Klasse F 900, Typ 110, verzinkt, 1,0 m



F 900



## ■ Technische Daten:

Länge mm	Breite mm	Höhe mm	Gewicht kg	Einlegetiefe mm	Lichter Rinnenquerschnitt cm <sup>2</sup>	Artikel Nr.
1000	210	110	30.6	20	74.0	2121

## ■ Produktbeschreibung:

FASERFIX KS 150 Typ 110 - Flachrinnenunterteil aus faserbewehrtem Beton, geeignet für den Einsatz in Parkstellflächen, nach DIN 19580/EN 1433, CE-konform, mit verzinkter Stahlzarge und schraublosem Schnellverschluss SIDE-LOCK für schnelle und einfache Montage der Abdeckung, zusätzlich Knebelverschraubung möglich, 8-fache Arretierung, mit Dichtungsfalz, LxBxH 1000x210x110 mm, Art.-Nr. 2121

## ■ Material:

- **Rinnenunterteil:** faserbewehrter Beton
- **Zarge:** bandverzinkter Stahl

## ■ Typ nach DIN EN 1433:

M

## ■ Regelwerke:

EN 1433

## ■ Anwendungsbereiche:

- Autobahnen und Straßen
- Architektur und Design
- Bahnhöfe und Bahnsteige
- Fassaden
- Industrieböden und Gewerbehallen
- öffentliche Plätze
- Kommunale Einrichtungen
- Parkplätze
- Parks und Gärten
- Tiefgaragen
- Waschanlagen

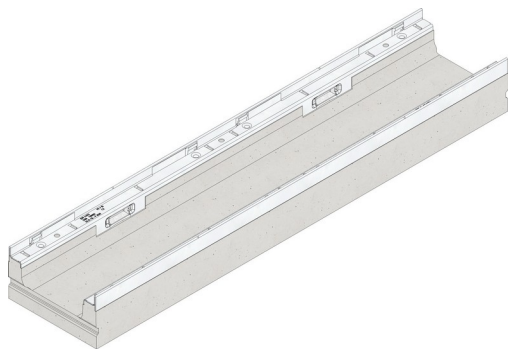


Der optimale Einsatz des Produktes in den vorgenannten Anwendungen ist abhängig von unterschiedlichen Faktoren (Positionierung, Verkehrslast und -frequenz,...). Gerne beraten Sie unsere Experten hierzu!

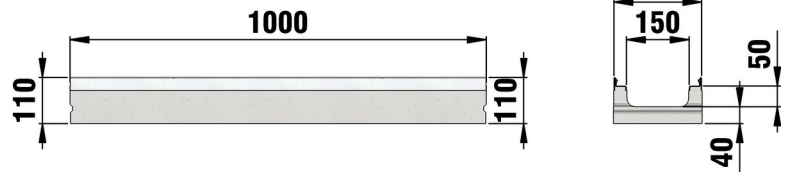


# FASERFIX®KS 150

FASERFIX®KS 150, bis Klasse F 900, Typ 110, Edelstahl, 1,0 m



F 900



## ■ Technische Daten:

Länge mm	Breite mm	Höhe mm	Gewicht kg	Einlegetiefe mm	Lichter Rinnenquerschnitt t cm <sup>2</sup>	Artikel Nr.
1000	210	110	33.2	20	74.0	2521

## ■ Produktbeschreibung:

FASERFIX KS 150 Typ 110 - Flachrinnenunterteil aus faserbewehrtem Beton, geeignet für den Einsatz in Parkstellflächen, nach DIN 19580/EN 1433, CE-konform, mit Edelstahlzarge CNS 1.4301 und schraublosem Schnellverschluss SIDE-LOCK für schnelle und einfache Montage der Abdeckung, zusätzlich Knebelverschraubung möglich, 8-fache Arretierung, mit Dichtungsfalz, LxBxH 1000x210x110 mm, Art.-Nr. 2521

## ■ Material:

- **Rinnenunterteil:** faserbewehrter Beton
- **Zarge:** Edelstahl 1.4301

## ■ Typ nach DIN EN 1433:

M

## ■ Regelwerke:

EN 1433

## ■ Anwendungsbereiche:

- Autobahnen und Straßen
- Architektur und Design
- Bahnhöfe und Bahnsteige
- Fassaden
- Industrieböden und Gewerbehallen
- öffentliche Plätze
- Kommunale Einrichtungen
- Parkplätze
- Parks und Gärten
- Tiefgaragen
- Waschanlagen



Der optimale Einsatz des Produktes in den vorgenannten Anwendungen ist abhängig von unterschiedlichen Faktoren (Positionierung, Verkehrslast und -frequenz,...). Gerne beraten Sie unsere Experten hierzu!

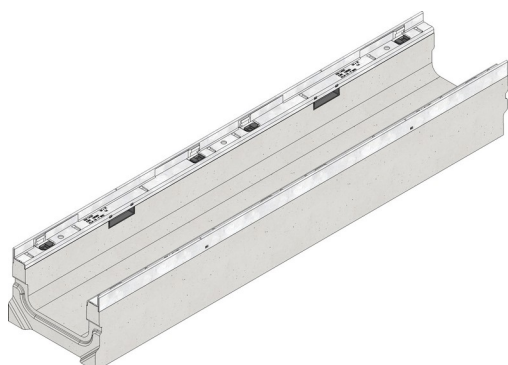




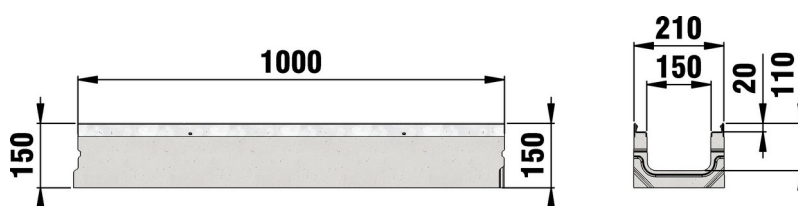
# FASERFIX®KS 150



FASERFIX®KS 150, bis Klasse F 900, Typ 150, verzinkt, 1,0 m



F 900



## ■ Technische Daten:

Länge mm	Breite mm	Höhe mm	Gewicht kg	Einlegetiefe mm	Lichter Rinnenquerschnitt t cm <sup>2</sup>	Artikel Nr.
1000	210	150	33.58	20	134.0	2122

## ■ Produktbeschreibung:

FASERFIX KS 150 Typ 150 - Flachrinnenunterteil aus faserbewehrtem Beton, geeignet für den Einsatz in Parkstellflächen, nach DIN 19580/EN 1433, CE-konform, mit verzinkter Stahlzarge und schraublosem Schnellverschluss SIDE-LOCK für schnelle und einfache Montage der Abdeckung, zusätzlich Knebelverschraubung möglich, 8-fache Arretierung, mit Dichtungsfalz, LxBxH 1000x210x150 mm, Art.-Nr. 2122

## ■ Material:

- **Rinnenunterteil:** faserbewehrter Beton
- **Zarge:** bandverzinkter Stahl

## ■ Typ nach DIN EN 1433:

M

## ■ Regelwerke:

EN 1433

## ■ Anwendungsbereiche:

- Autobahnen und Straßen
- Architektur und Design
- Bahnhöfe und Bahnsteige
- Fassaden
- Industrieböden und Gewerbehallen
- öffentliche Plätze
- Kommunale Einrichtungen
- Parkplätze
- Parks und Gärten
- Tiefgaragen
- Waschanlagen



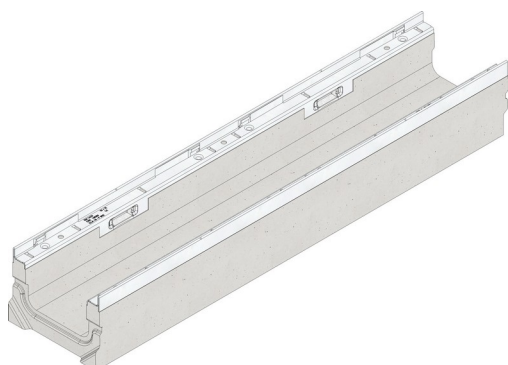
Der optimale Einsatz des Produktes in den vorgenannten Anwendungen ist abhängig von unterschiedlichen Faktoren (Positionierung, Verkehrslast und -frequenz,...). Gerne beraten Sie unsere Experten hierzu!



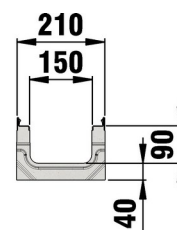
# FASERFIX®KS 150



FASERFIX®KS 150, bis Klasse F 900, Typ 150, Edelstahl, 1,0 m



F 900



## ■ Technische Daten:

Länge mm	Breite mm	Höhe mm	Gewicht kg	Einlegetiefe mm	Lichter Rinnenquerschnitt t cm <sup>2</sup>	Artikel Nr.
1000	210	150	35	20	134.0	2522

## ■ Produktbeschreibung:

FASERFIX KS 150 Typ 150 - Flachrinnenunterteil aus faserbewehrtem Beton, geeignet für den Einsatz in Parkstellflächen, nach DIN 19580/EN 1433, CE-konform, mit Edelstahlzarge CNS 1.4301 und schraublosem Schnellverschluss SIDE-LOCK für schnelle und einfache Montage der Abdeckung, zusätzlich Knebelverschraubung möglich, 8-fache Arretierung, mit Dichtungsfalz, LxBxH 1000x210x150 mm, Art.-Nr. 2522

## ■ Material:

- **Rinnenunterteil:** faserbewehrter Beton
- **Zarge:** Edelstahl 1.4301

## ■ Typ nach DIN EN 1433:

M

## ■ Regelwerke:

EN 1433

## ■ Anwendungsbereiche:

- Autobahnen und Straßen
- Architektur und Design
- Bahnhöfe und Bahnsteige
- Fassaden
- Industrieböden und Gewerbehallen
- öffentliche Plätze
- Kommunale Einrichtungen
- Parkplätze
- Parks und Gärten
- Tiefgaragen
- Waschanlagen

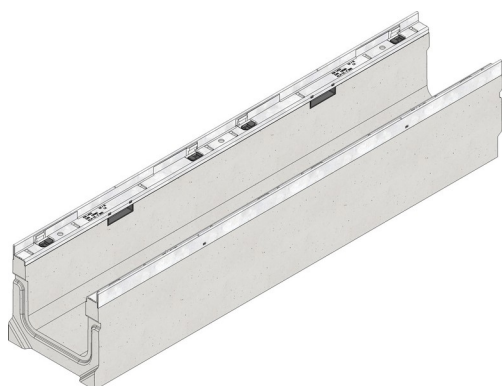


Der optimale Einsatz des Produktes in den vorgenannten Anwendungen ist abhängig von unterschiedlichen Faktoren (Positionierung, Verkehrslast und -frequenz,...). Gerne beraten Sie unsere Experten hierzu!

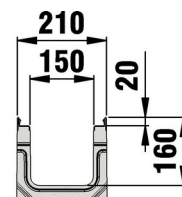
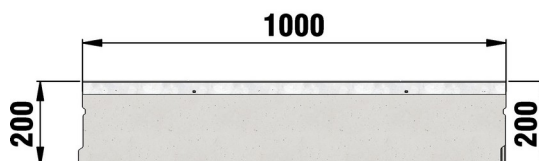


# FASERFIX®KS 150

FASERFIX®KS 150, bis Klasse F 900, Typ 200, verzinkt, 1,0 m



F 900



## ■ Technische Daten:

Länge mm	Breite mm	Höhe mm	Gewicht kg	Einlegetiefe mm	Lichter Rinnenquerschnitt t cm <sup>2</sup>	Artikel Nr.
1000	210	200	40.02	20	208.0	2123

## ■ Produktbeschreibung:

FASERFIX KS 150 Typ 200 - Flachrinnenunterteil aus faserbewehrtem Beton, geeignet für den Einsatz in Parkstellflächen, nach DIN 19580/EN 1433, CE-konform, mit verzinkter Stahlzarge und schraublosem Schnellverschluss SIDE-LOCK für schnelle und einfache Montage der Abdeckung, zusätzlich Knebelverschraubung möglich, 8-fache Arretierung, mit Dichtungsfalz, LxBxH 1000x210x200 mm, Art.-Nr. 2123

## ■ Material:

- **Rinnenunterteil:** faserbewehrter Beton
- **Zarge:** bandverzinkter Stahl

## ■ Typ nach DIN EN 1433:

M

## ■ Regelwerke:

EN 1433

## ■ Anwendungsbereiche:

- Autobahnen und Straßen
- Architektur und Design
- Bahnhöfe und Bahnsteige
- Fassaden
- Industrieböden und Gewerbehallen
- öffentliche Plätze
- Kommunale Einrichtungen
- Parkplätze
- Parks und Gärten
- Tiefgaragen
- Waschanlagen

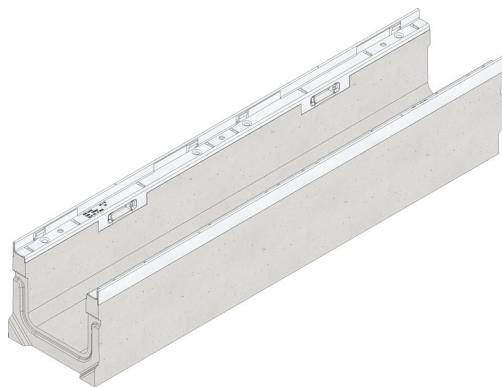


Der optimale Einsatz des Produktes in den vorgenannten Anwendungen ist abhängig von unterschiedlichen Faktoren (Positionierung, Verkehrslast und -frequenz,...). Gerne beraten Sie unsere Experten hierzu!

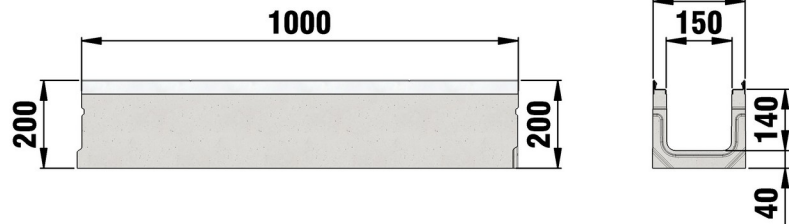


# FASERFIX®KS 150

FASERFIX®KS 150, bis Klasse F 900, Typ 200, Edelstahl, 1,0 m



F 900



## ■ Technische Daten:

Länge mm	Breite mm	Höhe mm	Gewicht kg	Einlegetiefe mm	Lichter Rinnenquerschnitt cm <sup>2</sup>	Artikel Nr.
1000	210	200	44.4	20	208.0	2523

## ■ Produktbeschreibung:

FASERFIX KS 150 Typ 200 - Flachrinnenunterteil aus faserbewehrtem Beton, geeignet für den Einsatz in Parkstellflächen, nach DIN 19580/EN 1433, CE-konform, mit Edelstahlzarge CNS 1.4301 und schraublosem Schnellverschluss SIDE-LOCK für schnelle und einfache Montage der Abdeckung, zusätzlich Knebelverschraubung möglich, 8-fache Arretierung, mit Dichtungsfalz, LxBxH 1000x210x200 mm, Art.-Nr. 2523

## ■ Material:

- **Rinnenunterteil:** faserbewehrter Beton
- **Zarge:** Edelstahl 1.4301

## ■ Typ nach DIN EN 1433:

M

## ■ Regelwerke:

EN 1433

## ■ Anwendungsbereiche:

- Autobahnen und Straßen
- Architektur und Design
- Bahnhöfe und Bahnsteige
- Fassaden
- Industrieböden und Gewerbehallen
- öffentliche Plätze
- Kommunale Einrichtungen
- Parkplätze
- Parks und Gärten
- Tiefgaragen
- Waschanlagen



Der optimale Einsatz des Produktes in den vorgenannten Anwendungen ist abhängig von unterschiedlichen Faktoren (Positionierung, Verkehrslast und -frequenz,...). Gerne beraten Sie unsere Experten hierzu!

