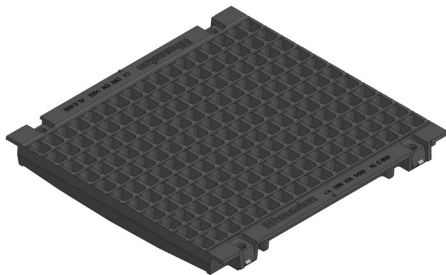


FASERFIX®SUPER 400

FASERFIX®SUPER 400, Klasse E 600, GUGI-Guss-Gitterrost, MW 15/25 mm, schwarz, 0,5 m



E 600



■ Technische Daten:

Länge mm	Breite mm	Höhe mm	Gewicht kg	Einlegetiefe mm	Einlauföffnung mm	Einlauf-Ø cm ² /m	Farbe	Artikel Nr.
500	477	50	30.496	40	15.0x25.0	1608.0	schwarz	24168

■ Produktbeschreibung:

FASERFIX SUPER 400 - GUGI-Guss-Gitterrost MW 15/25 mm, aus Sphäroguss EN-GJS, schwarz, mit Längsschubsicherung, Belastungsklasse A 15 - E 600 nach DIN 19580/EN 1433, CE-konform, 4-fache Arretierung, Baulänge 500 mm, Art.-Nr. 24168

■ Material:

- **Rost:** Gusseisen GJS 500-7

Der optimale Einsatz des Produktes in den vorgenannten Anwendungen ist abhängig von unterschiedlichen Faktoren (Positionierung, Verkehrslast und -frequenz,...). Gerne beraten Sie unsere Experten hierzu!