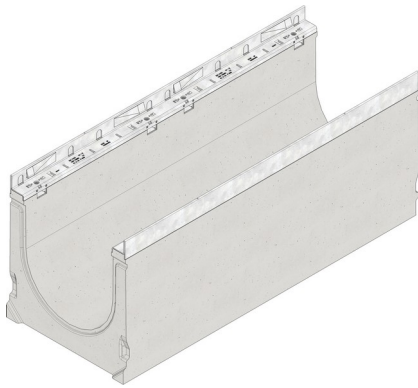
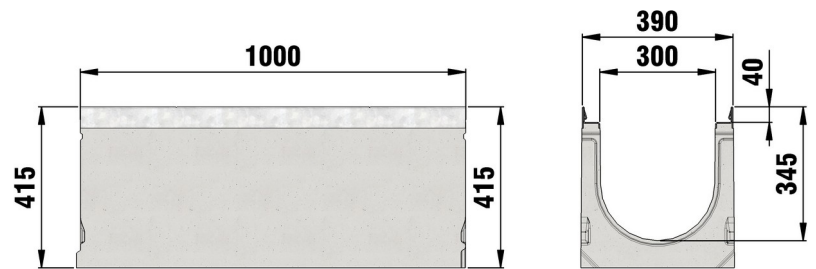


FASERFIX®SUPER 300

FASERFIX®SUPER 300 mit verzinkten Zargen, bis Klasse F 900, Typ 01, 1,0 m



F 900



■ Technische Daten:

Länge mm	Breite mm	Höhe mm	Gewicht kg	Einlegetiefe mm	Lichter Rinnenquerschnitt t cm ²	Artikel Nr.
1000	390	415	158.5	40	803.0	24000

■ Produktbeschreibung:

FASERFIX SUPER 300 Typ 01 - Rinnenunterteil aus faserbewehrtem Beton, Belastungsklasse A 15 - F 900 nach DIN 19580/EN 1433, CE-konform, mit verzinkter Stahlzarge und schraublosem Schnellverschluss SIDE-LOCK für schnelle und einfache Montage der Abdeckung, 8-fache Verschraubung zusätzlich möglich, 8-fache Arretierung, mit Dichtungsfalz, Einlegetiefe Abdeckung 40 mm, LxBxH 1000x390x415 mm, Art.-Nr. 24000

■ Material:

- **Rinnenunterteil:** faserbewehrter Beton
- **Zarge:** Stahl mit Zink-Magnesium Beschichtung

■ Typ nach DIN EN 1433:

M

■ Regelwerke:

■ Anwendungsbereiche:

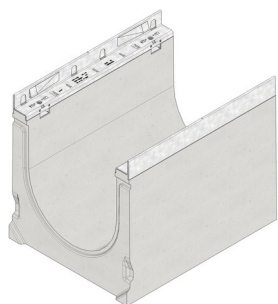
- Autobahnen und Straßen
- Bahnhöfe und Bahnsteige
- Containerterminals und Häfen
- Flughäfen
- Industriehöfe und Gewerbehallen
- Kommunale Einrichtungen
- Tiefgaragen
- Tunnel
- Waschanlagen



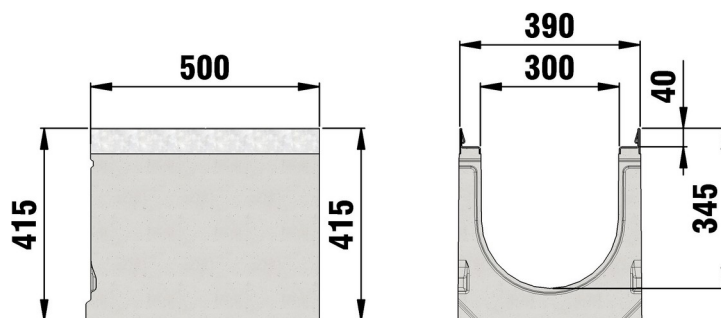
Der optimale Einsatz des Produktes in den vorgenannten Anwendungen ist abhängig von unterschiedlichen Faktoren (Positionierung, Verkehrslast und -frequenz,...). Gerne beraten Sie unsere Experten hierzu!

FASERFIX®SUPER 300

FASERFIX®SUPER 300 mit verzinkten Zargen, bis Klasse F 900, Typ 01, 0,5 m



F 900



■ Technische Daten:

Länge mm	Breite mm	Höhe mm	Gewicht kg	Einlegetiefe mm	Lichter Rinnenquerschnitt t cm ²	Artikel Nr.
500	390	415	75	40	803.0	24001

■ Produktbeschreibung:

FASERFIX SUPER 300 Typ 01 - Rinnenunterteil aus faserbewehrtem Beton, Belastungsklasse A 15 - F 900 nach DIN 19580/EN 1433, CE-konform, mit verzinkter Stahlzarge und schraublosem Schnellverschluss SIDELOCK für schnelle und einfache Montage der Abdeckung, 4-fache Verschraubung zusätzlich möglich, 4-fache Arretierung, mit Dichtungsfalz, Einlegetiefe Abdeckung 40 mm, LxBxH 500x390x415 mm, Art.-Nr. 24001

■ Material:

- **Rinnenunterteil:** faserbewehrter Beton
- **Zarge:** Stahl mit Zink-Magnesium Beschichtung

■ Typ nach DIN EN 1433:

M

■ Regelwerke:

■ Anwendungsbereiche:

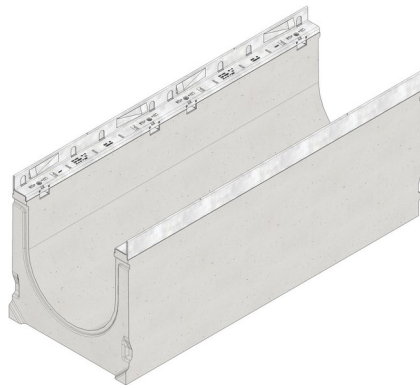
- Autobahnen und Straßen
- Bahnhöfe und Bahnsteige
- Containerterminals und Häfen
- Flughäfen
- Industriehöfe und Gewerbehallen
- Kommunale Einrichtungen
- Tiefgaragen
- Tunnel
- Waschanlagen



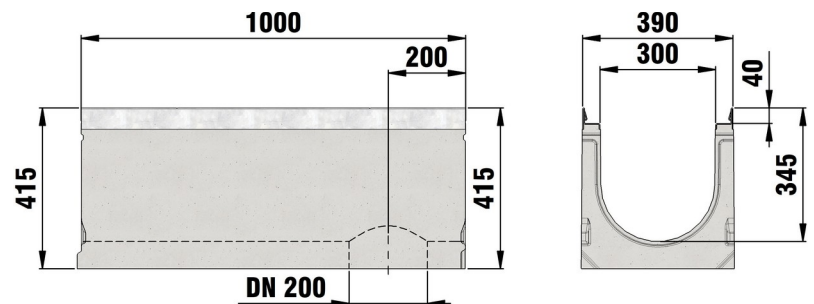
Der optimale Einsatz des Produktes in den vorgenannten Anwendungen ist abhängig von unterschiedlichen Faktoren (Positionierung, Verkehrslast und -frequenz,...). Gerne beraten Sie unsere Experten hierzu!

FASERFIX®SUPER 300

FASERFIX®SUPER 300 mit verzinkten Zargen, bis Klasse F 900, Typ 01 L, mit Öffnung, DN/OD 200, 1,0 m



F 900



■ Technische Daten:

Länge mm	Breite mm	Höhe mm	Gewicht kg	Einlegetiefe mm	Lichter Rinnenquerschnitt t cm ²	Artikel Nr.
1000	390	415	149.3	40	810.0	24045

■ Produktbeschreibung:

FASERFIX SUPER 300 Typ 01L - Rinnenunterteil aus faserbewehrtem Beton, Belastungsklasse A 15 - F 900 nach DIN 19580/EN 1433, mit Loch DN/OD 200, CE-konform, mit verzinkter Stahlzarge und schraublosem Schnellverschluss SIDE-LOCK für schnelle und einfache Montage der Abdeckung, 8-fache Verschraubung zusätzlich möglich, 8-fache Arretierung, mit Dichtungsfalz, Einlegetiefe Abdeckung 40 mm, LxBxH 1000x390x415 mm, Art.-Nr. 24045

■ Material:

- **Rinnenunterteil:** faserbewehrter Beton
- **Zarge:** Stahl mit Zink-Magnesium Beschichtung

■ Typ nach DIN EN 1433:

M

■ Regelwerke:

■ Anwendungsbereiche:

- Autobahnen und Straßen
- Bahnhöfe und Bahnsteige
- Containerterminals und Häfen
- Flughäfen
- Industriehöfe und Gewerbehallen
- Kommunale Einrichtungen
- Tiefgaragen
- Tunnel
- Waschanlagen

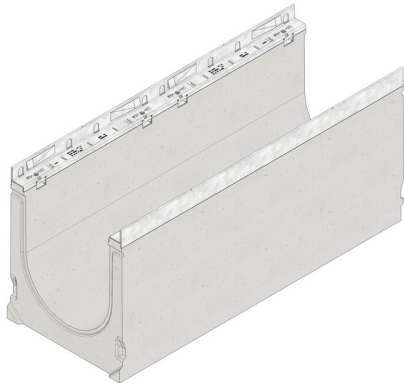


Der optimale Einsatz des Produktes in den vorgenannten Anwendungen ist abhängig von unterschiedlichen

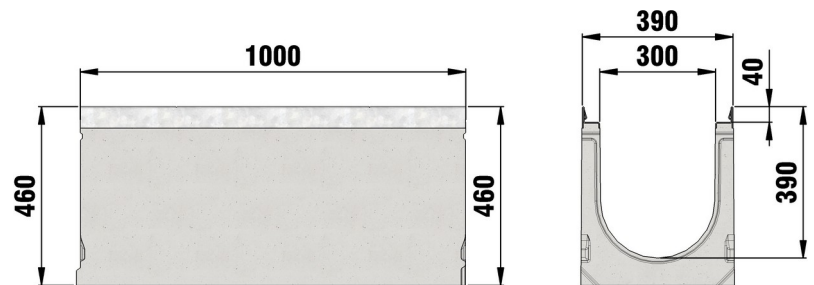
Faktoren (Positionierung, Verkehrslast und -frequenz,...). Gerne beraten Sie unsere Experten hierzu!

FASERFIX®SUPER 300

FASERFIX®SUPER 300 mit verzinkten Zargen, bis Klasse F 900, Typ 010, 1,0 m



F 900



■ Technische Daten:

Länge mm	Breite mm	Höhe mm	Gewicht kg	Einlegetiefe mm	Lichter Rinnenquerschnitt t cm ²	Artikel Nr.
1000	390	460	160.29	40	938.0	24242

■ Produktbeschreibung:

FASERFIX SUPER 300 Typ 010 - Rinnenunterteil aus faserbewehrtem Beton, Belastungsklasse A 15 - F 900 nach DIN 19580/EN 1433, CE-konform, mit verzinkter Stahlzarge und schraublosem Schnellverschluss SIDE-LOCK für schnelle und einfache Montage der Abdeckung, 8-fache Verschraubung zusätzlich möglich, 8-fache Arretierung, mit Dichtungsfalz, Einlegetiefe Abdeckung 40 mm, LxBxH 1000x390x460 mm, Art.-Nr. 24242

■ Material:

- **Rinnenunterteil:** faserbewehrter Beton
- **Zarge:** Stahl mit Zink-Magnesium Beschichtung

■ Typ nach DIN EN 1433:

M

■ Regelwerke:

■ Anwendungsbereiche:

- Autobahnen und Straßen
- Bahnhöfe und Bahnsteige
- Containerterminals und Häfen
- Flughäfen
- Industriehöfe und Gewerbehallen
- Kommunale Einrichtungen
- Tiefgaragen
- Tunnel
- Waschanlagen



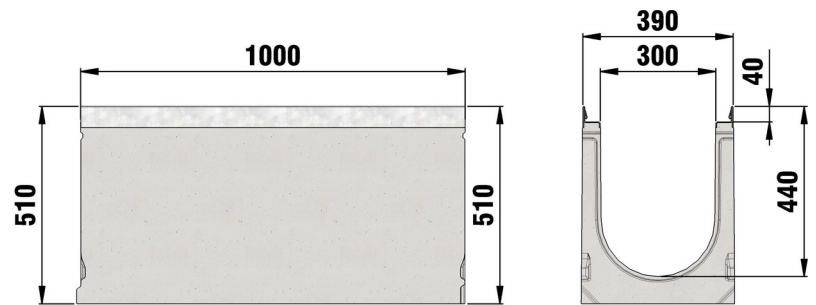
Der optimale Einsatz des Produktes in den vorgenannten Anwendungen ist abhängig von unterschiedlichen Faktoren (Positionierung, Verkehrslast und -frequenz,...). Gerne beraten Sie unsere Experten hierzu!

FASERFIX®SUPER 300

FASERFIX®SUPER 300 mit verzinkten Zargen, bis Klasse F 900, Typ 020, 1,0 m



F 900



■ Technische Daten:

Länge mm	Breite mm	Höhe mm	Gewicht kg	Einlegetiefe mm	Lichter Rinnenquerschnitt t cm ²	Artikel Nr.
1000	390	510	173.11	40	1088.0	24244

■ Produktbeschreibung:

FASERFIX SUPER 300 Typ 020 - Rinnenunterteil aus faserbewehrtem Beton, Belastungsklasse A 15 - F 900 nach DIN 19580/EN 1433, CE-konform, mit verzinkter Stahlzarge und schraublosem Schnellverschluss SIDE-LOCK für schnelle und einfache Montage der Abdeckung, 8-fache Verschraubung zusätzlich möglich, 8-fache Arretierung, mit Dichtungsfalz, Einlegetiefe Abdeckung 40 mm, LxBxH 1000x390x510 mm, Art.-Nr. 24244

■ Material:

- **Rinnenunterteil:** faserbewehrter Beton
- **Zarge:** Stahl mit Zink-Magnesium Beschichtung

■ Typ nach DIN EN 1433:

M

■ Regelwerke:

■ Anwendungsbereiche:

- Autobahnen und Straßen
- Bahnhöfe und Bahnsteige
- Containerterminals und Häfen
- Flughäfen
- Industriehöfe und Gewerbehallen
- Kommunale Einrichtungen
- Tiefgaragen
- Tunnel
- Waschanlagen



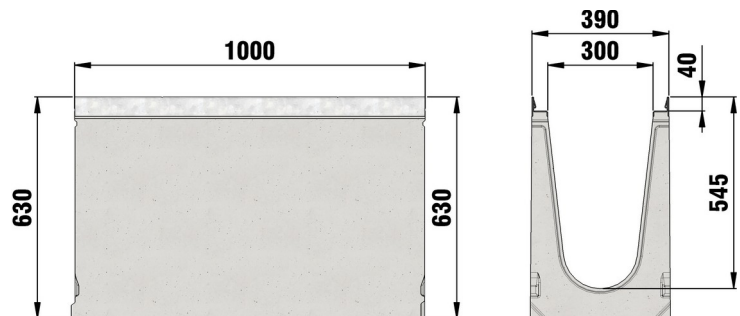
Der optimale Einsatz des Produktes in den vorgenannten Anwendungen ist abhängig von unterschiedlichen Faktoren (Positionierung, Verkehrslast und -frequenz,...). Gerne beraten Sie unsere Experten hierzu!

FASERFIX®SUPER 300

FASERFIX®SUPER 300 mit verzinkten Zargen, bis Klasse F 900, Typ 01 H, 1,0 m



F 900



■ Technische Daten:

Länge mm	Breite mm	Höhe mm	Gewicht kg	Einlegetiefe mm	Lichter Rinnenquerschnitt t cm ²	Artikel Nr.
1000	390	630	250.98	40	1202.0	24044

■ Produktbeschreibung:

FASERFIX SUPER 300 Typ 01 H - Rinnenunterteil aus faserbewehrtem Beton, Belastungsklasse A 15 - F 900 nach DIN 19580/EN 1433, CE-konform, mit verzinkter Stahlzarge und schraublosem Schnellverschluss SIDE-LOCK für schnelle und einfache Montage der Abdeckung, 8-fache Verschraubung zusätzlich möglich, 8-fache Arretierung, mit Dichtungsfalz, Einlegetiefe Abdeckung 40 mm, LxBxH 1000x390x630 mm, Art.-Nr. 24044

■ Material:

- **Rinnenunterteil:** faserbewehrter Beton
- **Zarge:** Stahl mit Zink-Magnesium Beschichtung

■ Typ nach DIN EN 1433:

M

■ Regelwerke:

■ Anwendungsbereiche:

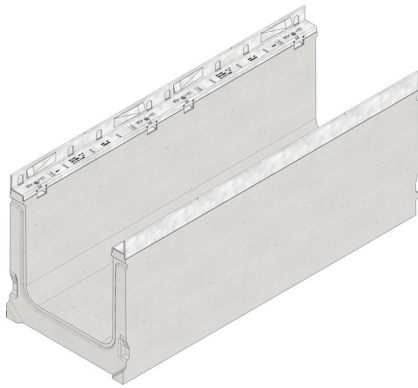
- Autobahnen und Straßen
- Bahnhöfe und Bahnsteige
- Containerterminals und Häfen
- Flughäfen
- Industriehöfe und Gewerbehallen
- Kommunale Einrichtungen
- Tiefgaragen
- Tunnel
- Waschanlagen



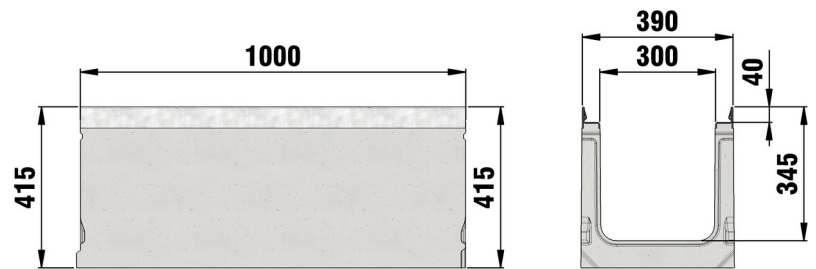
Der optimale Einsatz des Produktes in den vorgenannten Anwendungen ist abhängig von unterschiedlichen Faktoren (Positionierung, Verkehrslast und -frequenz,...). Gerne beraten Sie unsere Experten hierzu!

FASERFIX®SUPER 300

FASERFIX®SUPER 300 mit verzinkten Zargen, bis Klasse F 900, Typ 01E, 1,0 m



F 900



■ Technische Daten:

Länge mm	Breite mm	Höhe mm	Gewicht kg	Einlegetiefe mm	Lichter Rinnenquerschnitt t cm ²	Artikel Nr.
1000	390	415	136.4	40	900.0	24105

■ Produktbeschreibung:

FASERFIX SUPER 300 eckig Typ 01 - Rinnenunterteil aus faserbewehrtem Beton, Belastungsklasse A 15 - E 600 nach DIN 19580/EN 1433, CE-konform, mit verzinkter Stahlzarge und schraublosem Schnellverschluss SIDE-LOCK für schnelle und einfache Montage der Abdeckung, 8-fache Verschraubung zusätzlich möglich, 8-fache Arretierung, mit Dichtungsfalz, Einlegetiefe Abdeckung 40 mm, LxBxH 1000x390x415 mm, Art.-Nr. 24105

■ Material:

- **Rinnenunterteil:** faserbewehrter Beton
- **Zarge:** Stahl mit Zink-Magnesium Beschichtung

■ Typ nach DIN EN 1433:

M

■ Regelwerke:

■ Anwendungsbereiche:

- Autobahnen und Straßen
- Bahnhöfe und Bahnsteige
- Containerterminals und Häfen
- Flughäfen
- Industriehöfe und Gewerbehallen
- Kommunale Einrichtungen
- Tiefgaragen
- Tunnel
- Waschanlagen



Der optimale Einsatz des Produktes in den vorgenannten Anwendungen ist abhängig von unterschiedlichen Faktoren (Positionierung, Verkehrslast und -frequenz,...). Gerne beraten Sie unsere Experten hierzu!

