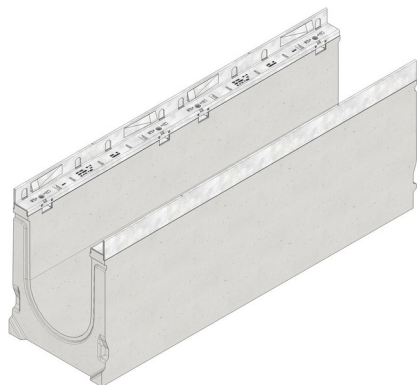
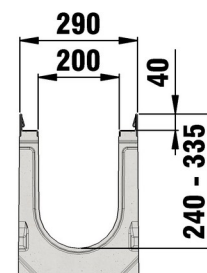
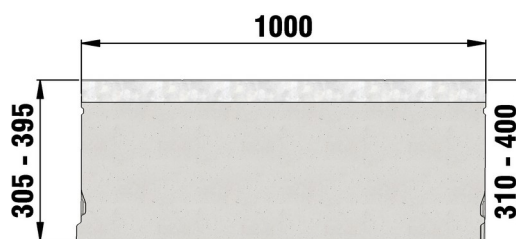


# FASERFIX®SUPER 200

FASERFIX®SUPER 200 mit verzinkten Zargen, mit Eigengefälle 0,5%, bis Klasse F 900, Typ 1, 1,0 m



F 900



## ■ Technische Daten:

Länge mm	Breite mm	Höhe mm	Gewicht kg	Einlegetiefe mm	Lichter Rinnenquerschnitt t cm <sup>2</sup>	Artikel Nr.
1000	290	305-310	104	40	362.0	23001

## ■ Produktbeschreibung:

FASERFIX SUPER 200 Typ 1-19 - Rinnenunterteil aus faserbewehrtem Beton, Belastungsklasse A 15 - F 900 nach DIN 19580/EN 1433, CE-konform, mit Innengefälle, mit verzinkter Stahlzarge und schraublosem Schnellverschluss SIDE-LOCK für schnelle und einfache Montage der Abdeckung, 8-fache Verschraubung zusätzlich möglich, 8-fache Arretierung, mit Dichtungsfalz, Einlegetiefe Abdeckung 40 mm, LxBxH 1000x290x305-400 mm, Art.-Nr. 23001 - 23019

## ■ Material:

- **Rinnenunterteil:** faserbewehrter Beton
- **Zarge:** Stahl mit Zink-Magnesium Beschichtung

## ■ Typ nach DIN EN 1433:

M

## ■ Regelwerke:

## ■ Anwendungsbereiche:

- Autobahnen und Straßen
- Bahnhöfe und Bahnsteige
- Containerterminals und Häfen
- Flughäfen
- Industriehöfe und Gewerbehallen
- Kommunale Einrichtungen
- Tiefgaragen
- Tunnel
- Waschanlagen

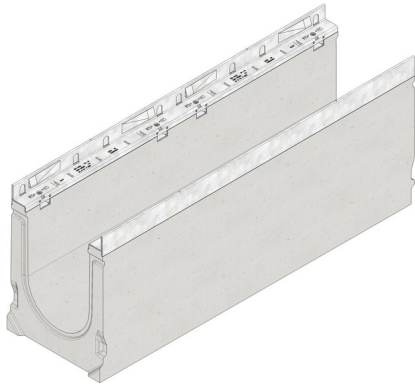


Der optimale Einsatz des Produktes in den vorgenannten Anwendungen ist abhängig von unterschiedlichen

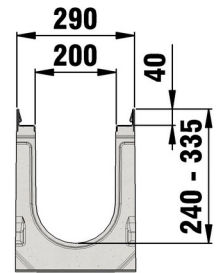
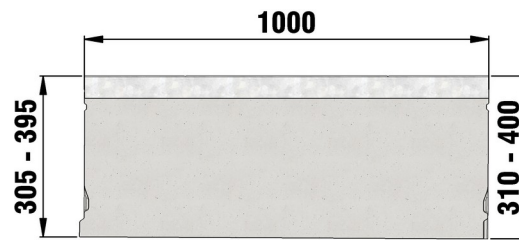
Faktoren (Positionierung, Verkehrslast und -frequenz,...). Gerne beraten Sie unsere Experten hierzu!

# FASERFIX®SUPER 200

FASERFIX®SUPER 200 mit verzinkten Zargen, mit Eigengefälle 0,5%, bis Klasse F 900, Typ 2, 1,0 m



F 900



## ■ Technische Daten:

Länge mm	Breite mm	Höhe mm	Gewicht kg	Einlegetiefe mm	Lichter Rinnenquerschnitt t cm <sup>2</sup>	Artikel Nr.
1000	290	310-315	106	40	372.0	23002

## ■ Produktbeschreibung:

FASERFIX SUPER 200 Typ 1-19 - Rinnenunterteil aus faserbewehrtem Beton, Belastungsklasse A 15 - F 900 nach DIN 19580/EN 1433, CE-konform, mit Innengefälle, mit verzinkter Stahlzarge und schraublosem Schnellverschluss SIDE-LOCK für schnelle und einfache Montage der Abdeckung, 8-fache Verschraubung zusätzlich möglich, 8-fache Arretierung, mit Dichtungsfalz, Einlegetiefe Abdeckung 40 mm, LxBxH 1000x290x305-400 mm, Art.-Nr. 23001 - 23019

## ■ Material:

- **Rinnenunterteil:** faserbewehrter Beton
- **Zarge:** Stahl mit Zink-Magnesium Beschichtung

## ■ Typ nach DIN EN 1433:

M

## ■ Regelwerke:

## ■ Anwendungsbereiche:

- Autobahnen und Straßen
- Bahnhöfe und Bahnsteige
- Containerterminals und Häfen
- Flughäfen
- Industriehöfe und Gewerbehallen
- Kommunale Einrichtungen
- Tiefgaragen
- Tunnel
- Waschanlagen

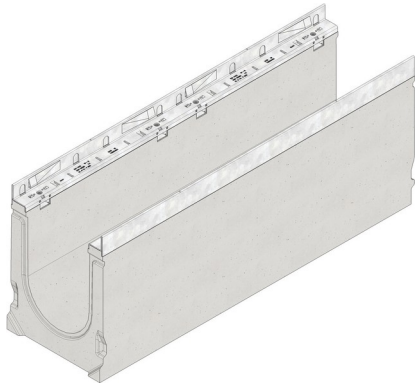


Der optimale Einsatz des Produktes in den vorgenannten Anwendungen ist abhängig von unterschiedlichen

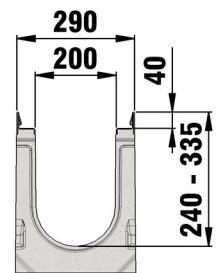
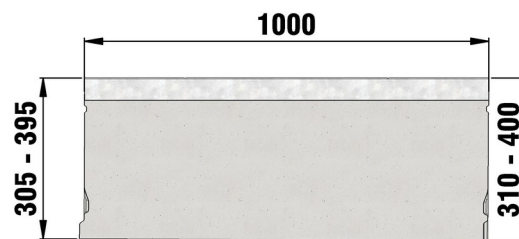
Faktoren (Positionierung, Verkehrslast und -frequenz,...). Gerne beraten Sie unsere Experten hierzu!

# FASERFIX®SUPER 200

FASERFIX®SUPER 200 mit verzinkten Zargen, mit Eigengefälle 0,5%, bis Klasse F 900, Typ 3, 1,0 m



F 900



## ■ Technische Daten:

Länge mm	Breite mm	Höhe mm	Gewicht kg	Einlegetiefe mm	Lichter Rinnenquerschnitt t cm <sup>2</sup>	Artikel Nr.
1000	290	315-320	106.4	40	382.0	23003

## ■ Produktbeschreibung:

FASERFIX SUPER 200 Typ 1-19 - Rinnenunterteil aus faserbewehrtem Beton, Belastungsklasse A 15 - F 900 nach DIN 19580/EN 1433, CE-konform, mit Innengefälle, mit verzinkter Stahlzarge und schraublosem Schnellverschluss SIDE-LOCK für schnelle und einfache Montage der Abdeckung, 8-fache Verschraubung zusätzlich möglich, 8-fache Arretierung, mit Dichtungsfalz, Einlegetiefe Abdeckung 40 mm, LxBxH 1000x290x305-400 mm, Art.-Nr. 23001 - 23019

## ■ Material:

- **Rinnenunterteil:** faserbewehrter Beton
- **Zarge:** Stahl mit Zink-Magnesium Beschichtung

## ■ Typ nach DIN EN 1433:

M

## ■ Regelwerke:

## ■ Anwendungsbereiche:

- Autobahnen und Straßen
- Bahnhöfe und Bahnsteige
- Containerterminals und Häfen
- Flughäfen
- Industriehöfe und Gewerbehallen
- Kommunale Einrichtungen
- Tiefgaragen
- Tunnel
- Waschanlagen

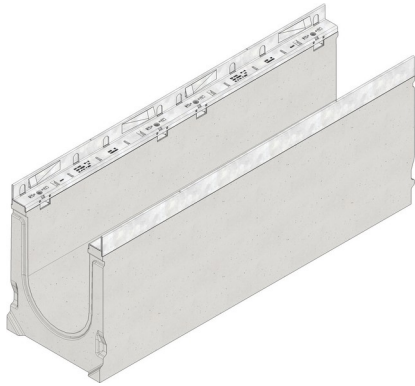


Der optimale Einsatz des Produktes in den vorgenannten Anwendungen ist abhängig von unterschiedlichen

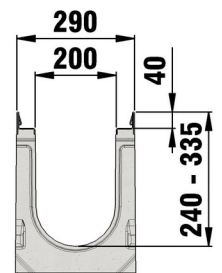
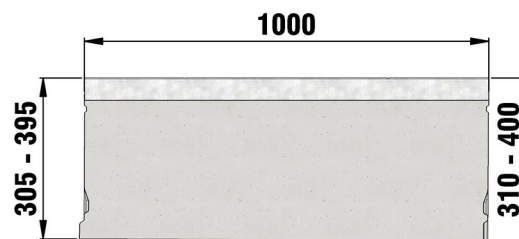
Faktoren (Positionierung, Verkehrslast und -frequenz,...). Gerne beraten Sie unsere Experten hierzu!

# FASERFIX®SUPER 200

FASERFIX®SUPER 200 mit verzinkten Zargen, mit Eigengefälle 0,5%, bis Klasse F 900, Typ 4, 1,0 m



F 900



## ■ Technische Daten:

Länge mm	Breite mm	Höhe mm	Gewicht kg	Einlegetiefe mm	Lichter Rinnenquerschnitt t cm <sup>2</sup>	Artikel Nr.
1000	290	320-325	106.9	40	392.0	23004

## ■ Produktbeschreibung:

FASERFIX SUPER 200 Typ 1-19 - Rinnenunterteil aus faserbewehrtem Beton, Belastungsklasse A 15 - F 900 nach DIN 19580/EN 1433, CE-konform, mit Innengefälle, mit verzinkter Stahlzarge und schraublosem Schnellverschluss SIDE-LOCK für schnelle und einfache Montage der Abdeckung, 8-fache Verschraubung zusätzlich möglich, 8-fache Arretierung, mit Dichtungsfalz, Einlegetiefe Abdeckung 40 mm, LxBxH 1000x290x305-400 mm, Art.-Nr. 23001 - 23019

## ■ Material:

- **Rinnenunterteil:** faserbewehrter Beton
- **Zarge:** Stahl mit Zink-Magnesium Beschichtung

## ■ Typ nach DIN EN 1433:

M

## ■ Regelwerke:

## ■ Anwendungsbereiche:

- Autobahnen und Straßen
- Bahnhöfe und Bahnsteige
- Containerterminals und Häfen
- Flughäfen
- Industriehöfe und Gewerbehallen
- Kommunale Einrichtungen
- Tiefgaragen
- Tunnel
- Waschanlagen



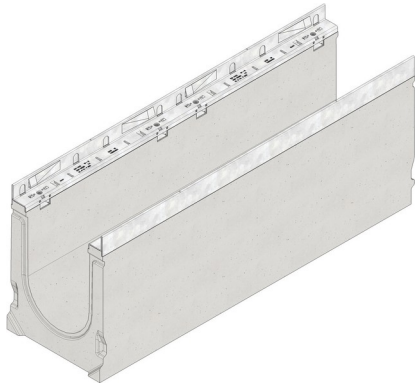
Der optimale Einsatz des Produktes in den vorgenannten Anwendungen ist abhängig von unterschiedlichen

Faktoren (Positionierung, Verkehrslast und -frequenz,...). Gerne beraten Sie unsere Experten hierzu!

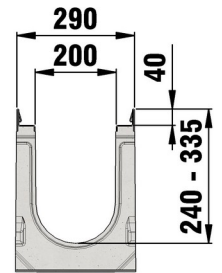
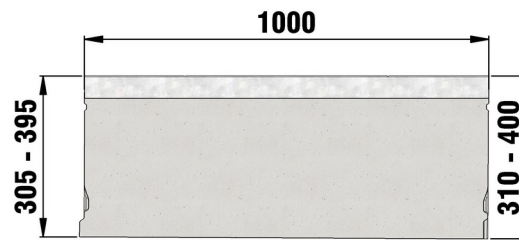


# FASERFIX®SUPER 200

FASERFIX®SUPER 200 mit verzinkten Zargen, mit Eigengefälle 0,5%, bis Klasse F 900, Typ 5, 1,0 m



F 900



## ■ Technische Daten:

Länge mm	Breite mm	Höhe mm	Gewicht kg	Einlegetiefe mm	Lichter Rinnenquerschnitt t cm <sup>2</sup>	Artikel Nr.
1000	290	325-330	107.6	40	402.0	23005

## ■ Produktbeschreibung:

FASERFIX SUPER 200 Typ 1-19 - Rinnenunterteil aus faserbewehrtem Beton, Belastungsklasse A 15 - F 900 nach DIN 19580/EN 1433, CE-konform, mit Innengefälle, mit verzinkter Stahlzarge und schraublosem Schnellverschluss SIDE-LOCK für schnelle und einfache Montage der Abdeckung, 8-fache Verschraubung zusätzlich möglich, 8-fache Arretierung, mit Dichtungsfalz, Einlegetiefe Abdeckung 40 mm, LxBxH 1000x290x305-400 mm, Art.-Nr. 23001 - 23019

## ■ Material:

- **Rinnenunterteil:** faserbewehrter Beton
- **Zarge:** Stahl mit Zink-Magnesium Beschichtung

## ■ Typ nach DIN EN 1433:

M

## ■ Regelwerke:

## ■ Anwendungsbereiche:

- Autobahnen und Straßen
- Bahnhöfe und Bahnsteige
- Containerterminals und Häfen
- Flughäfen
- Industriehöfe und Gewerbehallen
- Kommunale Einrichtungen
- Tiefgaragen
- Tunnel
- Waschanlagen

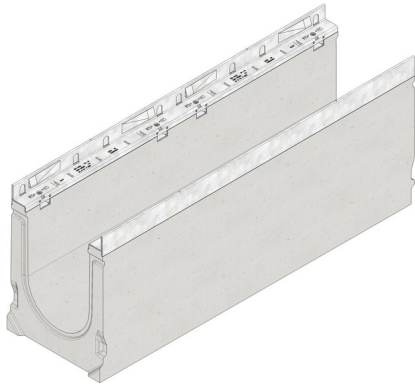


Der optimale Einsatz des Produktes in den vorgenannten Anwendungen ist abhängig von unterschiedlichen

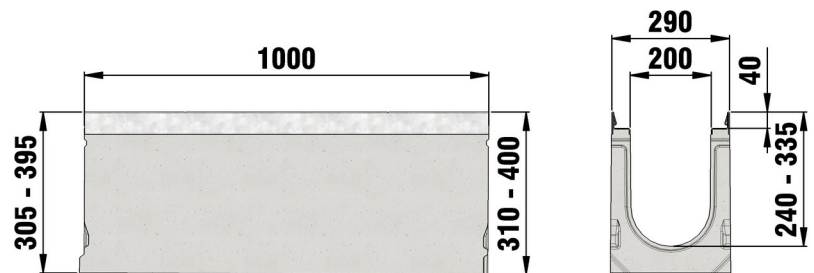
Faktoren (Positionierung, Verkehrslast und -frequenz,...). Gerne beraten Sie unsere Experten hierzu!

# FASERFIX®SUPER 200

FASERFIX®SUPER 200 mit verzinkten Zargen, mit Eigengefälle 0,5%, bis Klasse F 900, Typ 6, 1,0 m



F 900



## ■ Technische Daten:

Länge mm	Breite mm	Höhe mm	Gewicht kg	Einlegetiefe mm	Lichter Rinnenquerschnitt t cm <sup>2</sup>	Artikel Nr.
1000	290	330-335	107.3	40	412.0	23006

## ■ Produktbeschreibung:

FASERFIX SUPER 200 Typ 1-19 - Rinnenunterteil aus faserbewehrtem Beton, Belastungsklasse A 15 - F 900 nach DIN 19580/EN 1433, CE-konform, mit Innengefälle, mit verzinkter Stahlzarge und schraublosem Schnellverschluss SIDE-LOCK für schnelle und einfache Montage der Abdeckung, 8-fache Verschraubung zusätzlich möglich, 8-fache Arretierung, mit Dichtungsfalz, Einlegetiefe Abdeckung 40 mm, LxBxH 1000x290x305-400 mm, Art.-Nr. 23001 - 23019

## ■ Material:

- **Rinnenunterteil:** faserbewehrter Beton
- **Zarge:** Stahl mit Zink-Magnesium Beschichtung

## ■ Typ nach DIN EN 1433:

M

## ■ Regelwerke:

## ■ Anwendungsbereiche:

- Autobahnen und Straßen
- Bahnhöfe und Bahnsteige
- Containerterminals und Häfen
- Flughäfen
- Industriehöfe und Gewerbehallen
- Kommunale Einrichtungen
- Tiefgaragen
- Tunnel
- Waschanlagen

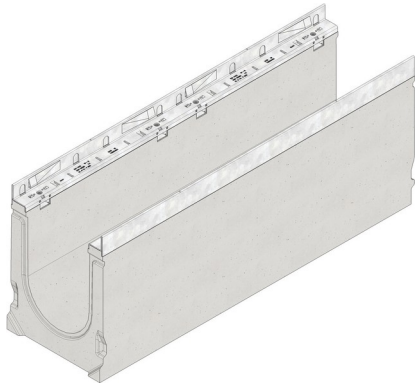


Der optimale Einsatz des Produktes in den vorgenannten Anwendungen ist abhängig von unterschiedlichen

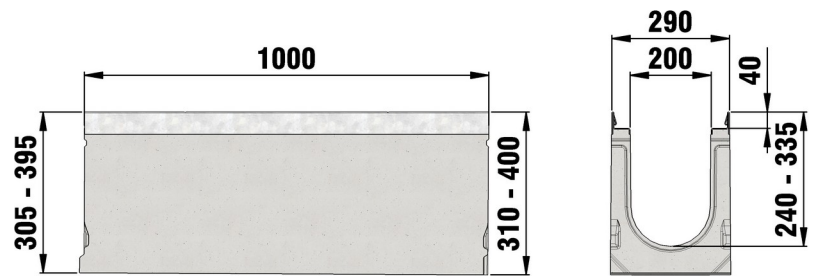
Faktoren (Positionierung, Verkehrslast und -frequenz,...). Gerne beraten Sie unsere Experten hierzu!

# FASERFIX®SUPER 200

FASERFIX®SUPER 200 mit verzinkten Zargen, mit Eigengefälle 0,5%, bis Klasse F 900, Typ 7, 1,0 m



F 900



## ■ Technische Daten:

Länge mm	Breite mm	Höhe mm	Gewicht kg	Einlegetiefe mm	Lichter Rinnenquerschnitt t cm <sup>2</sup>	Artikel Nr.
1000	290	335-340	109.3	40	422.0	23007

## ■ Produktbeschreibung:

FASERFIX SUPER 200 Typ 1-19 - Rinnenunterteil aus faserbewehrtem Beton, Belastungsklasse A 15 - F 900 nach DIN 19580/EN 1433, CE-konform, mit Innengefälle, mit verzinkter Stahlzarge und schraublosem Schnellverschluss SIDE-LOCK für schnelle und einfache Montage der Abdeckung, 8-fache Verschraubung zusätzlich möglich, 8-fache Arretierung, mit Dichtungsfalz, Einlegetiefe Abdeckung 40 mm, LxBxH 1000x290x305-400 mm, Art.-Nr. 23001 - 23019

## ■ Material:

- **Rinnenunterteil:** faserbewehrter Beton
- **Zarge:** Stahl mit Zink-Magnesium Beschichtung

## ■ Typ nach DIN EN 1433:

M

## ■ Regelwerke:

EN 1433

## ■ Anwendungsbereiche:

- Autobahnen und Straßen
- Bahnhöfe und Bahnsteige
- Containerterminals und Häfen
- Flughäfen
- Industriehöfe und Gewerbehallen
- Kommunale Einrichtungen
- Tiefgaragen
- Tunnel
- Waschanlagen

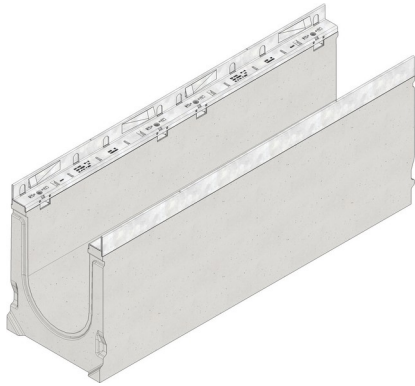


Der optimale Einsatz des Produktes in den vorgenannten Anwendungen ist abhängig von unterschiedlichen

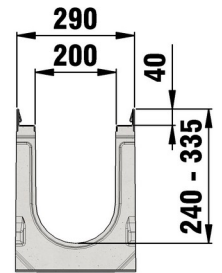
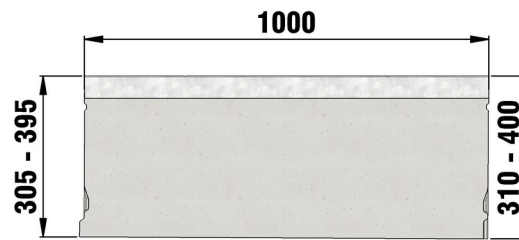
Faktoren (Positionierung, Verkehrslast und -frequenz,...). Gerne beraten Sie unsere Experten hierzu!

# FASERFIX®SUPER 200

FASERFIX®SUPER 200 mit verzinkten Zargen, mit Eigengefälle 0,5%, bis Klasse F 900, Typ 8, 1,0 m



F 900



## ■ Technische Daten:

Länge mm	Breite mm	Höhe mm	Gewicht kg	Einlegetiefe mm	Lichter Rinnenquerschnitt t cm <sup>2</sup>	Artikel Nr.
1000	290	340-345	110.9	40	432.0	23008

## ■ Produktbeschreibung:

FASERFIX SUPER 200 Typ 1-19 - Rinnenunterteil aus faserbewehrtem Beton, Belastungsklasse A 15 - F 900 nach DIN 19580/EN 1433, CE-konform, mit Innengefälle, mit verzinkter Stahlzarge und schraublosem Schnellverschluss SIDE-LOCK für schnelle und einfache Montage der Abdeckung, 8-fache Verschraubung zusätzlich möglich, 8-fache Arretierung, mit Dichtungsfalz, Einlegetiefe Abdeckung 40 mm, LxBxH 1000x290x305-400 mm, Art.-Nr. 23001 - 23019

## ■ Material:

- **Rinnenunterteil:** faserbewehrter Beton
- **Zarge:** Stahl mit Zink-Magnesium Beschichtung

## ■ Typ nach DIN EN 1433:

M

## ■ Regelwerke:

## ■ Anwendungsbereiche:

- Autobahnen und Straßen
- Bahnhöfe und Bahnsteige
- Containerterminals und Häfen
- Flughäfen
- Industriehöfe und Gewerbehallen
- Kommunale Einrichtungen
- Tiefgaragen
- Tunnel
- Waschanlagen



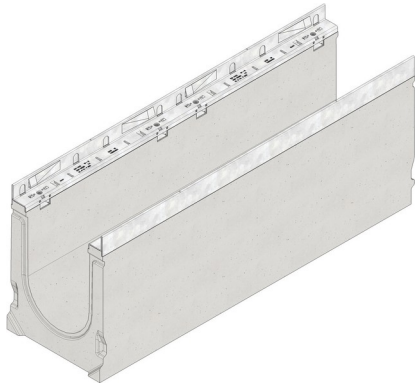
Der optimale Einsatz des Produktes in den vorgenannten Anwendungen ist abhängig von unterschiedlichen

Faktoren (Positionierung, Verkehrslast und -frequenz,...). Gerne beraten Sie unsere Experten hierzu!

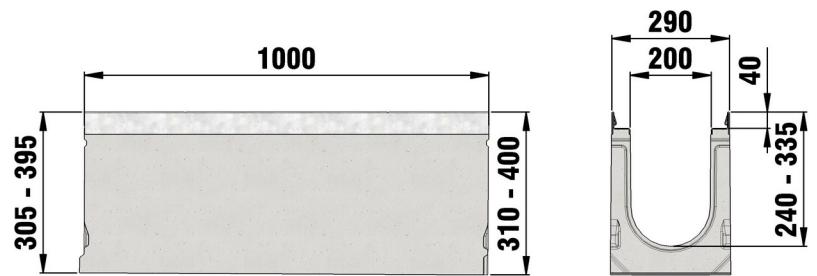


# FASERFIX®SUPER 200

FASERFIX®SUPER 200 mit verzinkten Zargen, mit Eigengefälle 0,5%, bis Klasse F 900, Typ 9, 1,0 m



F 900



## ■ Technische Daten:

Länge mm	Breite mm	Höhe mm	Gewicht kg	Einlegetiefe mm	Lichter Rinnenquerschnitt t cm <sup>2</sup>	Artikel Nr.
1000	290	345-350	110.8	40	442.0	23009

## ■ Produktbeschreibung:

FASERFIX SUPER 200 Typ 1-19 - Rinnenunterteil aus faserbewehrtem Beton, Belastungsklasse A 15 - F 900 nach DIN 19580/EN 1433, CE-konform, mit Innengefälle, mit verzinkter Stahlzarge und schraublosem Schnellverschluss SIDE-LOCK für schnelle und einfache Montage der Abdeckung, 8-fache Verschraubung zusätzlich möglich, 8-fache Arretierung, mit Dichtungsfalz, Einlegetiefe Abdeckung 40 mm, LxBxH 1000x290x305-400 mm, Art.-Nr. 23001 - 23019

## ■ Material:

- **Rinnenunterteil:** faserbewehrter Beton
- **Zarge:** Stahl mit Zink-Magnesium Beschichtung

## ■ Typ nach DIN EN 1433:

M

## ■ Regelwerke:

## ■ Anwendungsbereiche:

- Autobahnen und Straßen
- Bahnhöfe und Bahnsteige
- Containerterminals und Häfen
- Flughäfen
- Industriehöfe und Gewerbehallen
- Kommunale Einrichtungen
- Tiefgaragen
- Tunnel
- Waschanlagen

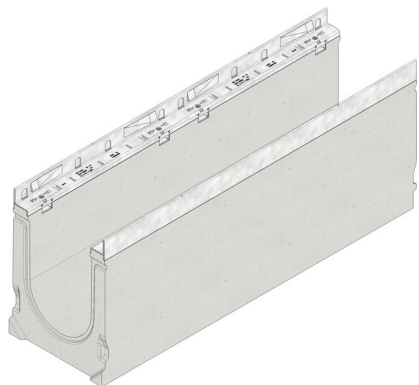


Der optimale Einsatz des Produktes in den vorgenannten Anwendungen ist abhängig von unterschiedlichen

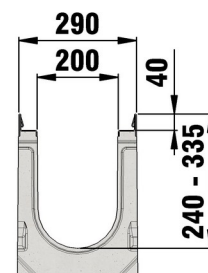
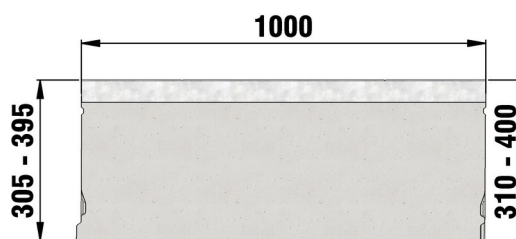
Faktoren (Positionierung, Verkehrslast und -frequenz,...). Gerne beraten Sie unsere Experten hierzu!

# FASERFIX®SUPER 200

FASERFIX®SUPER 200 mit verzinkten Zargen, mit Eigengefälle 0,5%, bis Klasse F 900, Typ 10, 1,0 m



F 900



## ■ Technische Daten:

Länge mm	Breite mm	Höhe mm	Gewicht kg	Einlegetiefe mm	Lichter Rinnenquerschnitt t cm <sup>2</sup>	Artikel Nr.
1000	290	350-355	114	40	452.0	23010

## ■ Produktbeschreibung:

FASERFIX SUPER 200 Typ 1-19 - Rinnenunterteil aus faserbewehrtem Beton, Belastungsklasse A 15 - F 900 nach DIN 19580/EN 1433, CE-konform, mit Innengefälle, mit verzinkter Stahlzarge und schraublosem Schnellverschluss SIDE-LOCK für schnelle und einfache Montage der Abdeckung, 8-fache Verschraubung zusätzlich möglich, 8-fache Arretierung, mit Dichtungsfalz, Einlegetiefe Abdeckung 40 mm, LxBxH 1000x290x305-400 mm, Art.-Nr. 23001 - 23019

## ■ Material:

- **Rinnenunterteil:** faserbewehrter Beton
- **Zarge:** Stahl mit Zink-Magnesium Beschichtung

## ■ Typ nach DIN EN 1433:

M

## ■ Regelwerke:

## ■ Anwendungsbereiche:

- Autobahnen und Straßen
- Bahnhöfe und Bahnsteige
- Containerterminals und Häfen
- Flughäfen
- Industriehöfe und Gewerbehallen
- Kommunale Einrichtungen
- Tiefgaragen
- Tunnel
- Waschanlagen

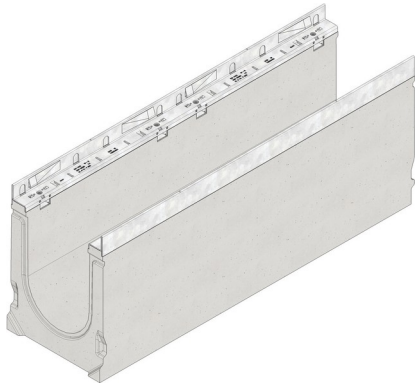


Der optimale Einsatz des Produktes in den vorgenannten Anwendungen ist abhängig von unterschiedlichen

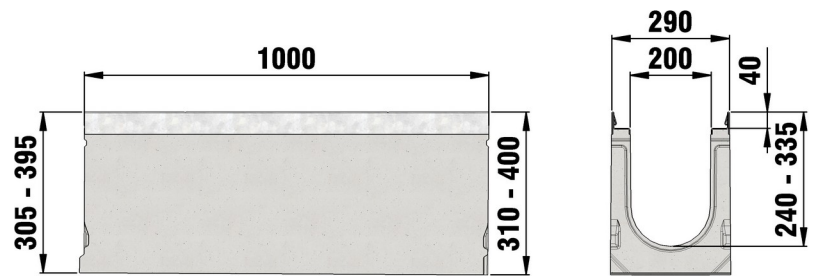
Faktoren (Positionierung, Verkehrslast und -frequenz,...). Gerne beraten Sie unsere Experten hierzu!

# FASERFIX®SUPER 200

FASERFIX®SUPER 200 mit verzinkten Zargen, mit Eigengefälle 0,5%, bis Klasse F 900, Typ 11, 1,0 m



F 900



## ■ Technische Daten:

Länge mm	Breite mm	Höhe mm	Gewicht kg	Einlegetiefe mm	Lichter Rinnenquerschnitt t cm <sup>2</sup>	Artikel Nr.
1000	290	355-360	116	40	462.0	23011

## ■ Produktbeschreibung:

FASERFIX SUPER 200 Typ 1-19 - Rinnenunterteil aus faserbewehrtem Beton, Belastungsklasse A 15 - F 900 nach DIN 19580/EN 1433, CE-konform, mit Innengefälle, mit verzinkter Stahlzarge und schraublosem Schnellverschluss SIDE-LOCK für schnelle und einfache Montage der Abdeckung, 8-fache Verschraubung zusätzlich möglich, 8-fache Arretierung, mit Dichtungsfalz, Einlegetiefe Abdeckung 40 mm, LxBxH 1000x290x305-400 mm, Art.-Nr. 23001 - 23019

## ■ Material:

- **Rinnenunterteil:** faserbewehrter Beton
- **Zarge:** Stahl mit Zink-Magnesium Beschichtung

## ■ Typ nach DIN EN 1433:

M

## ■ Regelwerke:

## ■ Anwendungsbereiche:

- Autobahnen und Straßen
- Bahnhöfe und Bahnsteige
- Containerterminals und Häfen
- Flughäfen
- Industriehöfe und Gewerbehallen
- Kommunale Einrichtungen
- Tiefgaragen
- Tunnel
- Waschanlagen

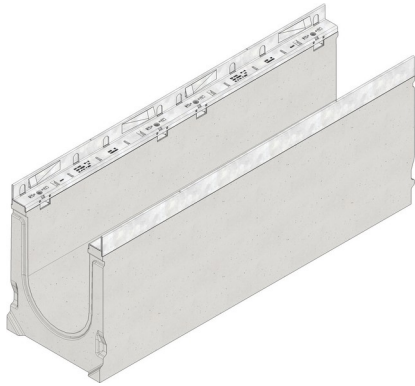


Der optimale Einsatz des Produktes in den vorgenannten Anwendungen ist abhängig von unterschiedlichen

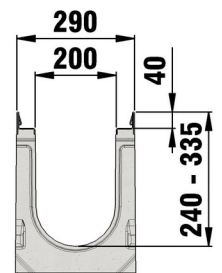
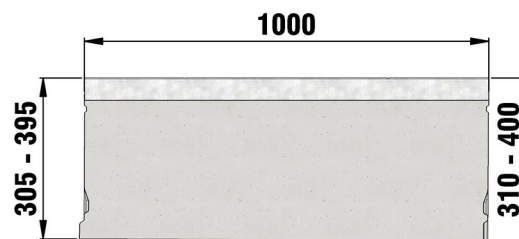
Faktoren (Positionierung, Verkehrslast und -frequenz,...). Gerne beraten Sie unsere Experten hierzu!

# FASERFIX®SUPER 200

FASERFIX®SUPER 200 mit verzinkten Zargen, mit Eigengefälle 0,5%, bis Klasse F 900, Typ 12, 1,0 m



F 900



## ■ Technische Daten:

Länge mm	Breite mm	Höhe mm	Gewicht kg	Einlegetiefe mm	Lichter Rinnenquerschnitt t cm <sup>2</sup>	Artikel Nr.
1000	290	360-365	117	40	472.0	23012

## ■ Produktbeschreibung:

FASERFIX SUPER 200 Typ 1-19 - Rinnenunterteil aus faserbewehrtem Beton, Belastungsklasse A 15 - F 900 nach DIN 19580/EN 1433, CE-konform, mit Innengefälle, mit verzinkter Stahlzarge und schraublosem Schnellverschluss SIDE-LOCK für schnelle und einfache Montage der Abdeckung, 8-fache Verschraubung zusätzlich möglich, 8-fache Arretierung, mit Dichtungsfalz, Einlegetiefe Abdeckung 40 mm, LxBxH 1000x290x305-400 mm, Art.-Nr. 23001 - 23019

## ■ Material:

- **Rinnenunterteil:** faserbewehrter Beton
- **Zarge:** Stahl mit Zink-Magnesium Beschichtung

## ■ Typ nach DIN EN 1433:

M

## ■ Regelwerke:

## ■ Anwendungsbereiche:

- Autobahnen und Straßen
- Bahnhöfe und Bahnsteige
- Containerterminals und Häfen
- Flughäfen
- Industriehöfe und Gewerbehallen
- Kommunale Einrichtungen
- Tiefgaragen
- Tunnel
- Waschanlagen



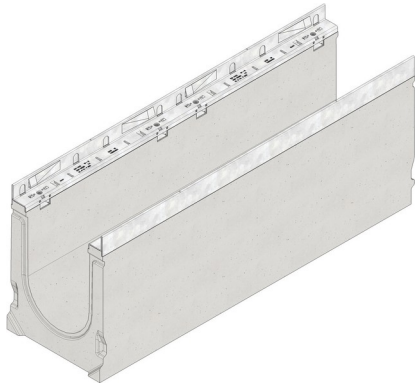
Der optimale Einsatz des Produktes in den vorgenannten Anwendungen ist abhängig von unterschiedlichen

Faktoren (Positionierung, Verkehrslast und -frequenz,...). Gerne beraten Sie unsere Experten hierzu!

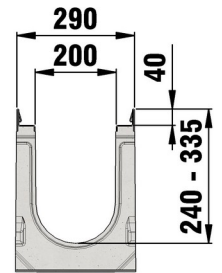
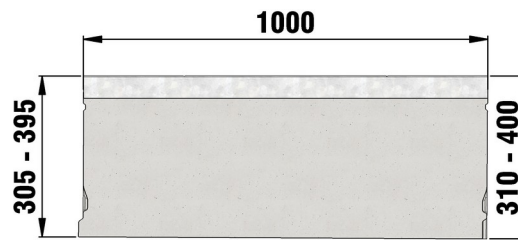


# FASERFIX®SUPER 200

FASERFIX®SUPER 200 mit verzinkten Zargen, mit Eigengefälle 0,5%, bis Klasse F 900, Typ 13, 1,0 m



F 900



## ■ Technische Daten:

Länge mm	Breite mm	Höhe mm	Gewicht kg	Einlegetiefe mm	Lichter Rinnenquerschnitt t cm <sup>2</sup>	Artikel Nr.
1000	290	365-370	118	40	482.0	23013

## ■ Produktbeschreibung:

FASERFIX SUPER 200 Typ 1-19 - Rinnenunterteil aus faserbewehrtem Beton, Belastungsklasse A 15 - F 900 nach DIN 19580/EN 1433, CE-konform, mit Innengefälle, mit verzinkter Stahlzarge und schraublosem Schnellverschluss SIDE-LOCK für schnelle und einfache Montage der Abdeckung, 8-fache Verschraubung zusätzlich möglich, 8-fache Arretierung, mit Dichtungsfalz, Einlegetiefe Abdeckung 40 mm, LxBxH 1000x290x305-400 mm, Art.-Nr. 23001 - 23019

## ■ Material:

- **Rinnenunterteil:** faserbewehrter Beton
- **Zarge:** Stahl mit Zink-Magnesium Beschichtung

## ■ Typ nach DIN EN 1433:

M

## ■ Regelwerke:

## ■ Anwendungsbereiche:

- Autobahnen und Straßen
- Bahnhöfe und Bahnsteige
- Containerterminals und Häfen
- Flughäfen
- Industriehöfe und Gewerbehallen
- Kommunale Einrichtungen
- Tiefgaragen
- Tunnel
- Waschanlagen

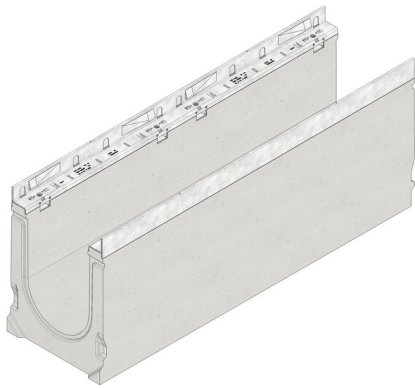


Der optimale Einsatz des Produktes in den vorgenannten Anwendungen ist abhängig von unterschiedlichen

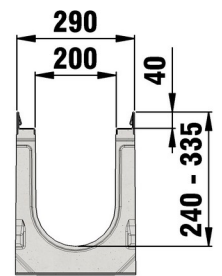
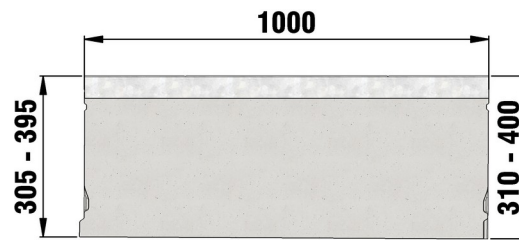
Faktoren (Positionierung, Verkehrslast und -frequenz,...). Gerne beraten Sie unsere Experten hierzu!

# FASERFIX®SUPER 200

FASERFIX®SUPER 200 mit verzinkten Zargen, mit Eigengefälle 0,5%, bis Klasse F 900, Typ 14, 1,0 m



F 900



## ■ Technische Daten:

Länge mm	Breite mm	Höhe mm	Gewicht kg	Einlegetiefe mm	Lichter Rinnenquerschnitt t cm <sup>2</sup>	Artikel Nr.
1000	290	370-375	119	40	492.0	23014

## ■ Produktbeschreibung:

FASERFIX SUPER 200 Typ 1-19 - Rinnenunterteil aus faserbewehrtem Beton, Belastungsklasse A 15 - F 900 nach DIN 19580/EN 1433, CE-konform, mit Innengefälle, mit verzinkter Stahlzarge und schraublosem Schnellverschluss SIDE-LOCK für schnelle und einfache Montage der Abdeckung, 8-fache Verschraubung zusätzlich möglich, 8-fache Arretierung, mit Dichtungsfalz, Einlegetiefe Abdeckung 40 mm, LxBxH 1000x290x305-400 mm, Art.-Nr. 23001 - 23019

## ■ Material:

- **Rinnenunterteil:** faserbewehrter Beton
- **Zarge:** Stahl mit Zink-Magnesium Beschichtung

## ■ Typ nach DIN EN 1433:

M

## ■ Regelwerke:

## ■ Anwendungsbereiche:

- Autobahnen und Straßen
- Bahnhöfe und Bahnsteige
- Containerterminals und Häfen
- Flughäfen
- Industriehöfe und Gewerbehallen
- Kommunale Einrichtungen
- Tiefgaragen
- Tunnel
- Waschanlagen

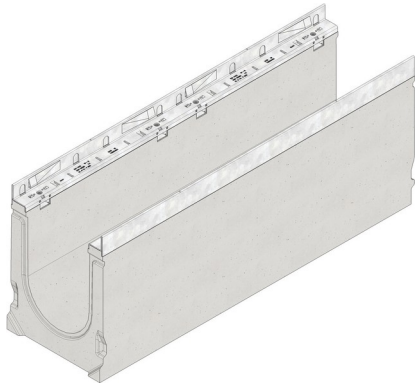


Der optimale Einsatz des Produktes in den vorgenannten Anwendungen ist abhängig von unterschiedlichen

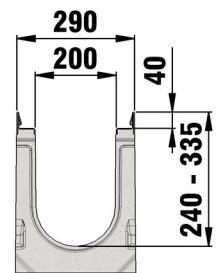
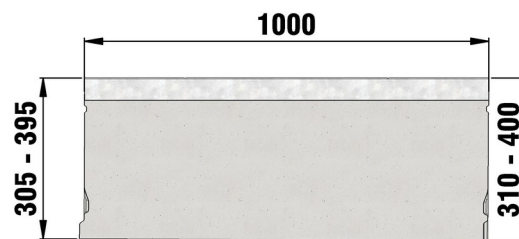
Faktoren (Positionierung, Verkehrslast und -frequenz,...). Gerne beraten Sie unsere Experten hierzu!

# FASERFIX®SUPER 200

FASERFIX®SUPER 200 mit verzinkten Zargen, mit Eigengefälle 0,5%, bis Klasse F 900, Typ 15, 1,0 m



F 900



## ■ Technische Daten:

Länge mm	Breite mm	Höhe mm	Gewicht kg	Einlegetiefe mm	Lichter Rinnenquerschnitt t cm <sup>2</sup>	Artikel Nr.
1000	290	375-380	120	40	502.0	23015

## ■ Produktbeschreibung:

FASERFIX SUPER 200 Typ 1-19 - Rinnenunterteil aus faserbewehrtem Beton, Belastungsklasse A 15 - F 900 nach DIN 19580/EN 1433, CE-konform, mit Innengefälle, mit verzinkter Stahlzarge und schraublosem Schnellverschluss SIDE-LOCK für schnelle und einfache Montage der Abdeckung, 8-fache Verschraubung zusätzlich möglich, 8-fache Arretierung, mit Dichtungsfalz, Einlegetiefe Abdeckung 40 mm, LxBxH 1000x290x305-400 mm, Art.-Nr. 23001 - 23019

## ■ Material:

- **Rinnenunterteil:** faserbewehrter Beton
- **Zarge:** Stahl mit Zink-Magnesium Beschichtung

## ■ Typ nach DIN EN 1433:

M

## ■ Regelwerke:

## ■ Anwendungsbereiche:

- Autobahnen und Straßen
- Bahnhöfe und Bahnsteige
- Containerterminals und Häfen
- Flughäfen
- Industriehöfe und Gewerbehallen
- Kommunale Einrichtungen
- Tiefgaragen
- Tunnel
- Waschanlagen

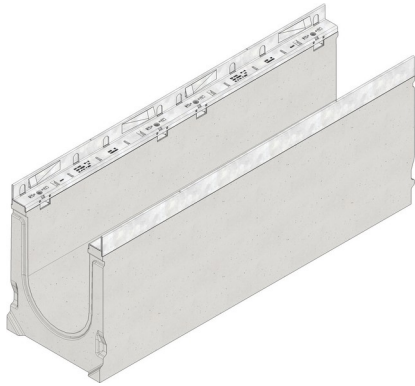


Der optimale Einsatz des Produktes in den vorgenannten Anwendungen ist abhängig von unterschiedlichen

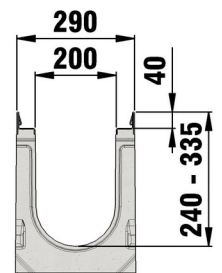
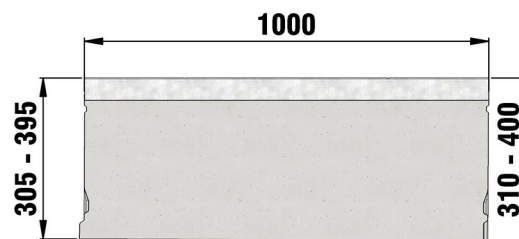
Faktoren (Positionierung, Verkehrslast und -frequenz,...). Gerne beraten Sie unsere Experten hierzu!

# FASERFIX®SUPER 200

FASERFIX®SUPER 200 mit verzinkten Zargen, mit Eigengefälle 0,5%, bis Klasse F 900, Typ 16, 1,0 m



F 900



## ■ Technische Daten:

Länge mm	Breite mm	Höhe mm	Gewicht kg	Einlegetiefe mm	Lichter Rinnenquerschnitt t cm <sup>2</sup>	Artikel Nr.
1000	290	380-385	121	40	512.0	23016

## ■ Produktbeschreibung:

FASERFIX SUPER 200 Typ 1-19 - Rinnenunterteil aus faserbewehrtem Beton, Belastungsklasse A 15 - F 900 nach DIN 19580/EN 1433, CE-konform, mit Innengefälle, mit verzinkter Stahlzarge und schraublosem Schnellverschluss SIDE-LOCK für schnelle und einfache Montage der Abdeckung, 8-fache Verschraubung zusätzlich möglich, 8-fache Arretierung, mit Dichtungsfalz, Einlegetiefe Abdeckung 40 mm, LxBxH 1000x290x305-400 mm, Art.-Nr. 23001 - 23019

## ■ Material:

- **Rinnenunterteil:** faserbewehrter Beton
- **Zarge:** Stahl mit Zink-Magnesium Beschichtung

## ■ Typ nach DIN EN 1433:

M

## ■ Regelwerke:

## ■ Anwendungsbereiche:

- Autobahnen und Straßen
- Bahnhöfe und Bahnsteige
- Containerterminals und Häfen
- Flughäfen
- Industriehöfe und Gewerbehallen
- Kommunale Einrichtungen
- Tiefgaragen
- Tunnel
- Waschanlagen



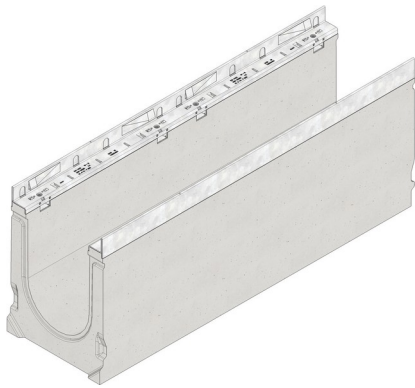
Der optimale Einsatz des Produktes in den vorgenannten Anwendungen ist abhängig von unterschiedlichen

Faktoren (Positionierung, Verkehrslast und -frequenz,...). Gerne beraten Sie unsere Experten hierzu!

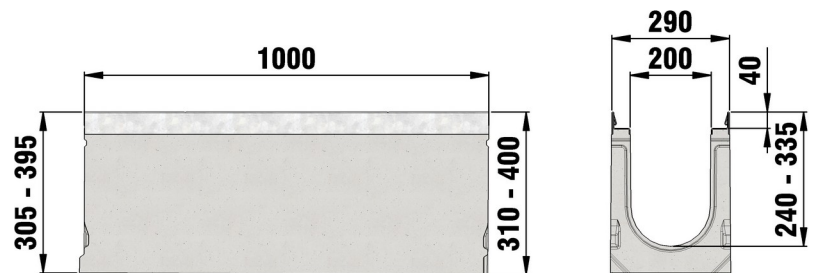


# FASERFIX®SUPER 200

FASERFIX®SUPER 200 mit verzinkten Zargen, mit Eigengefälle 0,5%, bis Klasse F 900, Typ 17, 1,0 m



F 900



## ■ Technische Daten:

Länge mm	Breite mm	Höhe mm	Gewicht kg	Einlegetiefe mm	Lichter Rinnenquerschnitt cm <sup>2</sup>	Artikel Nr.
1000	290	385-390	122	40	522.0	23017

## ■ Produktbeschreibung:

FASERFIX SUPER 200 Typ 1-19 - Rinnenunterteil aus faserbewehrtem Beton, Belastungsklasse A 15 - F 900 nach DIN 19580/EN 1433, CE-konform, mit Innengefälle, mit verzinkter Stahlzarge und schraublosem Schnellverschluss SIDE-LOCK für schnelle und einfache Montage der Abdeckung, 8-fache Verschraubung zusätzlich möglich, 8-fache Arretierung, mit Dichtungsfalz, Einlegetiefe Abdeckung 40 mm, LxBxH 1000x290x305-400 mm, Art.-Nr. 23001 - 23019

## ■ Material:

- **Rinnenunterteil:** faserbewehrter Beton
- **Zarge:** Stahl mit Zink-Magnesium Beschichtung

## ■ Typ nach DIN EN 1433:

M

## ■ Regelwerke:

## ■ Anwendungsbereiche:

- Autobahnen und Straßen
- Bahnhöfe und Bahnsteige
- Containerterminals und Häfen
- Flughäfen
- Industriehöfe und Gewerbehallen
- Kommunale Einrichtungen
- Tiefgaragen
- Tunnel
- Waschanlagen

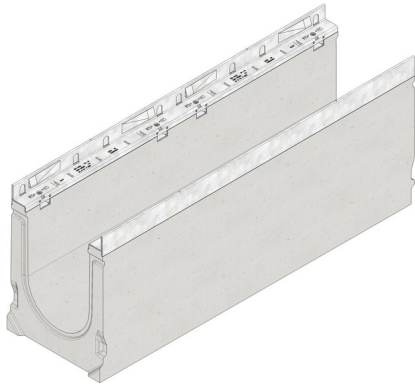


Der optimale Einsatz des Produktes in den vorgenannten Anwendungen ist abhängig von unterschiedlichen

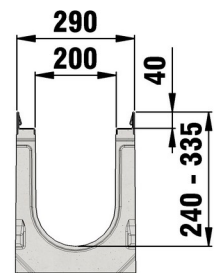
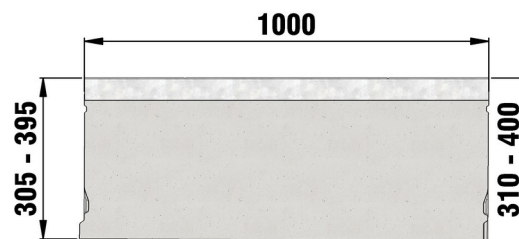
Faktoren (Positionierung, Verkehrslast und -frequenz,...). Gerne beraten Sie unsere Experten hierzu!

# FASERFIX®SUPER 200

FASERFIX®SUPER 200 mit verzinkten Zargen, mit Eigengefälle 0,5%, bis Klasse F 900, Typ 18, 1,0 m



F 900



## ■ Technische Daten:

Länge mm	Breite mm	Höhe mm	Gewicht kg	Einlegetiefe mm	Lichter Rinnenquerschnitt t cm <sup>2</sup>	Artikel Nr.
1000	290	390-395	123	40	532.0	23018

## ■ Produktbeschreibung:

FASERFIX SUPER 200 Typ 1-19 - Rinnenunterteil aus faserbewehrtem Beton, Belastungsklasse A 15 - F 900 nach DIN 19580/EN 1433, CE-konform, mit Innengefälle, mit verzinkter Stahlzarge und schraublosem Schnellverschluss SIDE-LOCK für schnelle und einfache Montage der Abdeckung, 8-fache Verschraubung zusätzlich möglich, 8-fache Arretierung, mit Dichtungsfalz, Einlegetiefe Abdeckung 40 mm, LxBxH 1000x290x305-400 mm, Art.-Nr. 23001 - 23019

## ■ Material:

- **Rinnenunterteil:** faserbewehrter Beton
- **Zarge:** Stahl mit Zink-Magnesium Beschichtung

## ■ Typ nach DIN EN 1433:

M

## ■ Regelwerke:

## ■ Anwendungsbereiche:

- Autobahnen und Straßen
- Bahnhöfe und Bahnsteige
- Containerterminals und Häfen
- Flughäfen
- Industriehöfe und Gewerbehallen
- Kommunale Einrichtungen
- Tiefgaragen
- Tunnel
- Waschanlagen

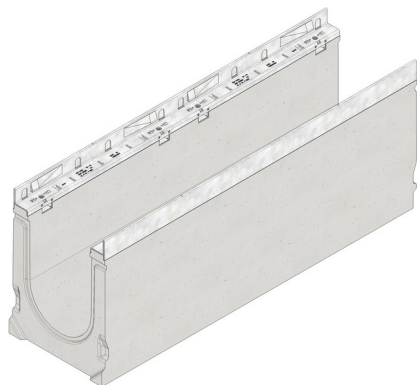


Der optimale Einsatz des Produktes in den vorgenannten Anwendungen ist abhängig von unterschiedlichen

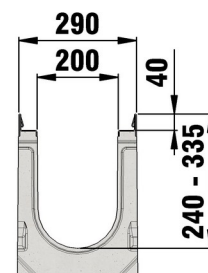
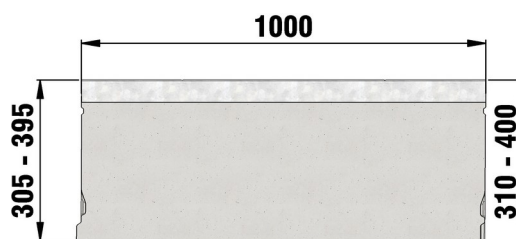
Faktoren (Positionierung, Verkehrslast und -frequenz,...). Gerne beraten Sie unsere Experten hierzu!

# FASERFIX®SUPER 200

FASERFIX®SUPER 200 mit verzinkten Zargen, mit Eigengefälle 0,5%, bis Klasse F 900, Typ 19, 1,0 m



F 900



## ■ Technische Daten:

Länge mm	Breite mm	Höhe mm	Gewicht kg	Einlegetiefe mm	Lichter Rinnenquerschnitt t cm <sup>2</sup>	Artikel Nr.
1000	290	395-400	124	40	542.0	23019

## ■ Produktbeschreibung:

FASERFIX SUPER 200 Typ 1-19 - Rinnenunterteil aus faserbewehrtem Beton, Belastungsklasse A 15 - F 900 nach DIN 19580/EN 1433, CE-konform, mit Innengefälle, mit verzinkter Stahlzarge und schraublosem Schnellverschluss SIDE-LOCK für schnelle und einfache Montage der Abdeckung, 8-fache Verschraubung zusätzlich möglich, 8-fache Arretierung, mit Dichtungsfalz, Einlegetiefe Abdeckung 40 mm, LxBxH 1000x290x305-400 mm, Art.-Nr. 23001 - 23019

## ■ Material:

- **Rinnenunterteil:** faserbewehrter Beton
- **Zarge:** Stahl mit Zink-Magnesium Beschichtung

## ■ Typ nach DIN EN 1433:

M

## ■ Regelwerke:

## ■ Anwendungsbereiche:

- Autobahnen und Straßen
- Bahnhöfe und Bahnsteige
- Containerterminals und Häfen
- Flughäfen
- Industriehöfe und Gewerbehallen
- Kommunale Einrichtungen
- Tiefgaragen
- Tunnel
- Waschanlagen



Der optimale Einsatz des Produktes in den vorgenannten Anwendungen ist abhängig von unterschiedlichen

Faktoren (Positionierung, Verkehrslast und -frequenz,...). Gerne beraten Sie unsere Experten hierzu!