

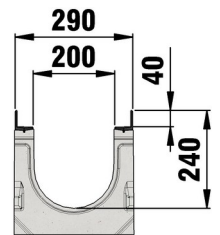
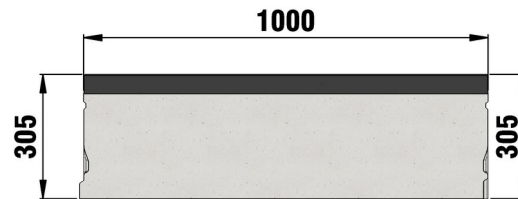
FASERFIX®SUPER 200



FASERFIX®SUPER 200 mit Gusszargen, bis Klasse F 900, Typ 01, 1,0 m



F 900



■ Technische Daten:

Länge mm	Breite mm	Höhe mm	Gewicht kg	Einlegetiefe mm	Lichter Rinnenquerschnitt t cm ²	Artikel Nr.
1000	290	305	100.578	40	362.0	23400

■ Produktbeschreibung:

FASERFIX SUPER 200 Typ 01 - Rinnenunterteil aus faserbewehrtem Beton, Belastungsklasse A 15 - F 900 nach DIN 19580/EN 1433, CE-konform, mit KTL-beschichteter Gusszarge, mit Dichtungsfalz, Einlegetiefe Abdeckung 40 mm, 8-fach-Verschraubung pro lfdm., LxBxH 1000x290x305 mm, Art.-Nr. 23400

■ Material:

- **Rinnenunterteil:** faserbewehrter Beton
- **Zarge:** Gusseisen GJS 500-7 mit KTL-Beschichtung

■ Typ nach DIN EN 1433:

M

■ Regelwerke:

■ Anwendungsbereiche:

- Autobahnen und Straßen
- Bahnhöfe und Bahnsteige
- Containerterminals und Häfen
- Flughäfen
- Industriehöfe und Gewerbehallen
- Kommunale Einrichtungen
- Tiefgaragen
- Tunnel
- Waschanlagen

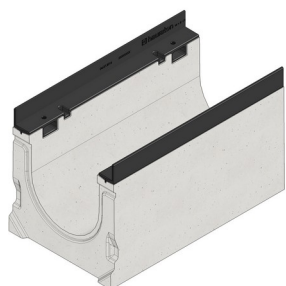


Der optimale Einsatz des Produktes in den vorgenannten Anwendungen ist abhängig von unterschiedlichen Faktoren (Positionierung, Verkehrslast und -frequenz,...). Gerne beraten Sie unsere Experten hierzu!

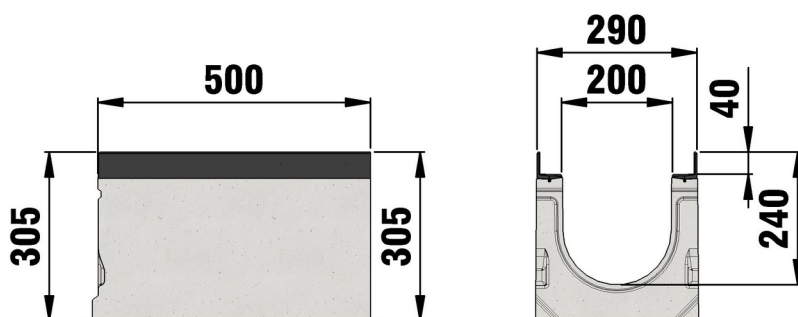
FASERFIX®SUPER 200



FASERFIX®SUPER 200 mit Gusszargen, bis Klasse F 900, Typ 01, 0,5 m



F 900



■ Technische Daten:

Länge mm	Breite mm	Höhe mm	Gewicht kg	Einlegetiefe mm	Lichter Rinnenquerschnitt cm ²	Artikel Nr.
500	290	305	50.289	40	362.0	23449

■ Produktbeschreibung:

FASERFIX SUPER 200 Typ 01 - Rinnenunterteil aus faserbewehrtem Beton, Belastungsklasse A 15 - F 900 nach DIN 19580/EN 1433, CE-konform, mit KTL-beschichteter Gusszarge, mit Dichtungsfalz, Einlegetiefe Abdeckung 40 mm, 4-fach-Verschraubung pro 0,5 m-Stück, LxBxH 500x290x305 mm, Art.-Nr. 23449

■ Material:

- **Rinnenunterteil:** faserbewehrter Beton
- **Zarge:** Gusseisen GJS 500-7 mit KTL-Beschichtung

■ Typ nach DIN EN 1433:

M

■ Regelwerke:

■ Anwendungsbereiche:

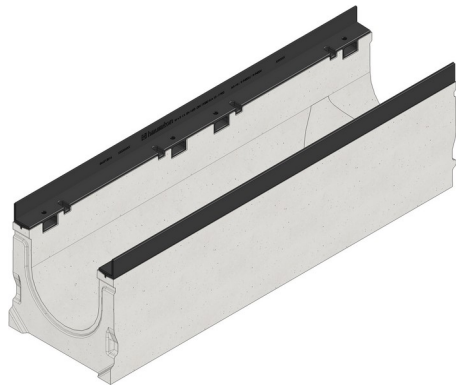
- Autobahnen und Straßen
- Bahnhöfe und Bahnsteige
- Containerterminals und Häfen
- Flughäfen
- Industriehöfe und Gewerbehallen
- Kommunale Einrichtungen
- Tiefgaragen
- Tunnel
- Waschanlagen



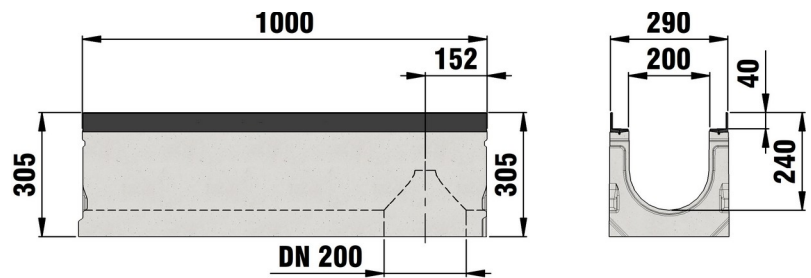
Der optimale Einsatz des Produktes in den vorgenannten Anwendungen ist abhängig von unterschiedlichen Faktoren (Positionierung, Verkehrslast und -frequenz,...). Gerne beraten Sie unsere Experten hierzu!

FASERFIX®SUPER 200

FASERFIX®SUPER 200 mit Gusszargen, bis Klasse F 900, Typ 01L, mit Öffnung DN/OD 200, 1,0 m



F 900



■ Technische Daten:

Länge mm	Breite mm	Höhe mm	Gewicht kg	Einlegetiefe mm	Lichter Rinnenquerschnitt cm ²	Artikel Nr.
1000	290	305	99	40	362.0	23435

■ Produktbeschreibung:

FASERFIX SUPER 200 Typ 01L - Rinnenunterteil aus faserbewehrtem Beton, Belastungsklasse A 15 - F 900 nach DIN 19580/EN 1433, mit Öffnung DN/OD 200 am Ende der Rinne im Sohlbereich, CE-konform, mit KTL-beschichteter Gusszarge, mit Dichtungsfalz, Einlegetiefe Abdeckung 40 mm, 8-fach-Verschraubung pro lfdm., LxBxH 1000x290x305 mm, Art.-Nr. 23435

■ Material:

- **Rinnenunterteil:** faserbewehrter Beton
- **Zarge:** Gusseisen GJS 500-7 mit KTL-Beschichtung

■ Typ nach DIN EN 1433:

M

■ Regelwerke:

■ Anwendungsbereiche:

- Autobahnen und Straßen
- Bahnhöfe und Bahnsteige
- Containerterminals und Häfen
- Flughäfen
- Industriehöfe und Gewerbehallen
- Kommunale Einrichtungen
- Tiefgaragen
- Tunnel
- Waschanlagen

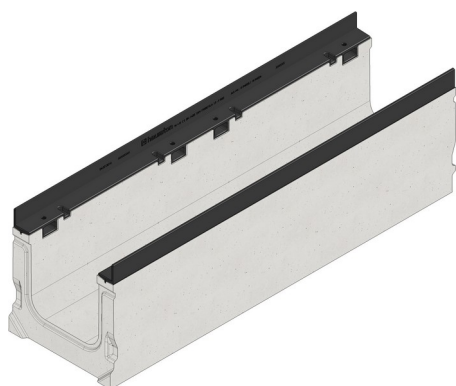


Der optimale Einsatz des Produktes in den vorgenannten Anwendungen ist abhängig von unterschiedlichen Faktoren (Positionierung, Verkehrslast und -frequenz,...). Gerne beraten Sie unsere Experten hierzu!

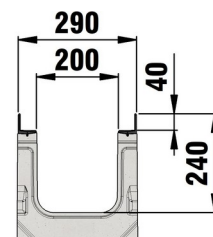
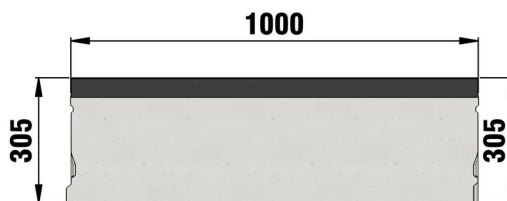
FASERFIX®SUPER 200



FASERFIX®SUPER 200 mit Gusszargen, bis Klasse F 900, Typ 01 E, 1,0 m



F 900



■ Technische Daten:

Länge mm	Breite mm	Höhe mm	Gewicht kg	Einlegetiefe mm	Lichter Rinnenquerschnitt t cm ²	Artikel Nr.
1000	290	305	105	40	386.0	23405

■ Produktbeschreibung:

FASERFIX SUPER 200 Typ 01 eckig - Rinnenunterteil aus faserbewehrtem Beton, Belastungsklasse A 15 - F 900 nach DIN 19580/EN 1433, CE-konform, mit KTL-beschichteter Gusszarge, mit Dichtungsfalz, Einlegetiefe Abdeckung 40 mm, 8-fach-Verschraubung pro lfdm., LxBxH 1000x290x305 mm, Art.-Nr. 23405

■ Material:

- **Rinnenunterteil:** faserbewehrter Beton
- **Zarge:** Gusseisen GJS 500-7 mit KTL-Beschichtung

■ Typ nach DIN EN 1433:

M

■ Regelwerke:

■ Anwendungsbereiche:

- Autobahnen und Straßen
- Bahnhöfe und Bahnsteige
- Containerterminals und Häfen
- Flughäfen
- Industriehöfe und Gewerbehallen
- Kommunale Einrichtungen
- Tiefgaragen
- Tunnel
- Waschanlagen

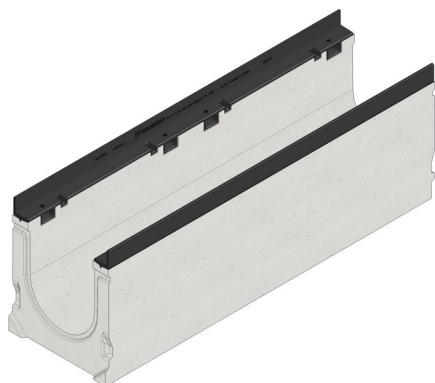


Der optimale Einsatz des Produktes in den vorgenannten Anwendungen ist abhängig von unterschiedlichen Faktoren (Positionierung, Verkehrslast und -frequenz,...). Gerne beraten Sie unsere Experten hierzu!

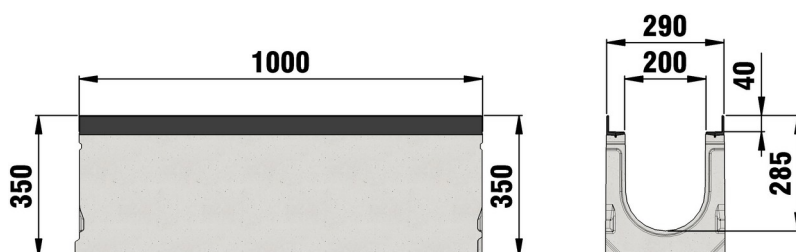
FASERFIX®SUPER 200



FASERFIX®SUPER 200 mit Gusszargen, bis Klasse F 900, Typ 010, 1,0 m



F 900



■ Technische Daten:

Länge mm	Breite mm	Höhe mm	Gewicht kg	Einlegetiefe mm	Lichter Rinnenquerschnitt t cm ²	Artikel Nr.
1000	290	350	110.898	40	447.0	23442

■ Produktbeschreibung:

FASERFIX SUPER 200 Typ 010 - Rinnenunterteil aus faserbewehrtem Beton, Belastungsklasse A 15 - F 900 nach DIN 19580/EN 1433, CE-konform, mit KTL-beschichteter Gusszarge, mit Dichtungsfalz, Einlegetiefe Abdeckung 40 mm, 8-fach-Verschraubung pro lfdm., LxBxH 1000x290x350 mm, Art.-Nr. 23442

■ Material:

- **Rinnenunterteil:** faserbewehrter Beton
- **Zarge:** Gusseisen GJS 500-7 mit KTL-Beschichtung

■ Typ nach DIN EN 1433:

M

■ Regelwerke:

■ Anwendungsbereiche:

- Autobahnen und Straßen
- Bahnhöfe und Bahnsteige
- Containerterminals und Häfen
- Flughäfen
- Industriehöfe und Gewerbehallen
- Kommunale Einrichtungen
- Tiefgaragen
- Tunnel
- Waschanlagen



Der optimale Einsatz des Produktes in den vorgenannten Anwendungen ist abhängig von unterschiedlichen Faktoren (Positionierung, Verkehrslast und -frequenz,...). Gerne beraten Sie unsere Experten hierzu!

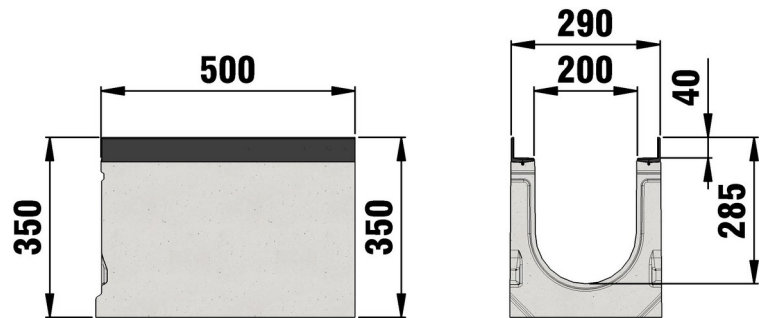
FASERFIX®SUPER 200



FASERFIX®SUPER 200 mit Gusszargen, bis Klasse F 900, Typ 010, 0,5 m



F 900



■ Technische Daten:

Länge mm	Breite mm	Höhe mm	Gewicht kg	Einlegetiefe mm	Lichter Rinnenquerschnitt t cm ²	Artikel Nr.
500	290	350	55.449	40	447.0	23450

■ Produktbeschreibung:

FASERFIX SUPER 200 Typ 010 - Rinnenunterteil aus faserbewehrtem Beton, Belastungsklasse A 15 - F 900 nach DIN 19580/EN 1433, CE-konform, mit KTL-beschichteter Gusszarge, mit Dichtungsfalz, Einlegetiefe Abdeckung 40 mm, 4-fach-Verschraubung pro 0,5 m-Stück, LxBxH 500x290x350 mm, Art.-Nr. 23450

■ Material:

- **Rinnenunterteil:** faserbewehrter Beton
- **Zarge:** Gusseisen GJS 500-7 mit KTL-Beschichtung

■ Typ nach DIN EN 1433:

M

■ Regelwerke:

■ Anwendungsbereiche:

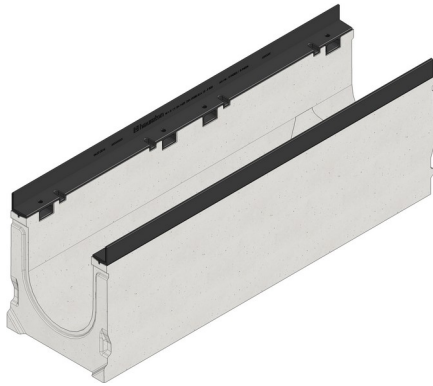
- Autobahnen und Straßen
- Bahnhöfe und Bahnsteige
- Containerterminals und Häfen
- Flughäfen
- Industriehöfe und Gewerbehallen
- Kommunale Einrichtungen
- Tiefgaragen
- Tunnel
- Waschanlagen



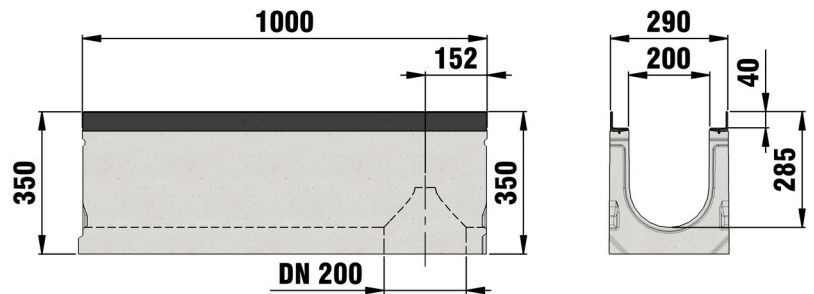
Der optimale Einsatz des Produktes in den vorgenannten Anwendungen ist abhängig von unterschiedlichen Faktoren (Positionierung, Verkehrslast und -frequenz,...). Gerne beraten Sie unsere Experten hierzu!

FASERFIX®SUPER 200

FASERFIX®SUPER 200 mit Gusszargen, bis Klasse F 900, Typ 010L, mit Öffnung DN/OD 200, 1,0 m



F 900



■ Technische Daten:

Länge mm	Breite mm	Höhe mm	Gewicht kg	Einlegetiefe mm	Lichter Rinnenquerschnitt t cm ²	Artikel Nr.
1000	290	350	114	40	447.0	23436

■ Produktbeschreibung:

FASERFIX SUPER 200 Typ 010L - Rinnenunterteil aus faserbewehrtem Beton, Belastungsklasse A 15 - F 900 nach DIN 19580/EN 1433, mit Öffnung DN/OD 200 am Ende der Rinne im Sohlbereich, CE-konform, mit KTL-beschichteter Gusszarge, mit Dichtungsfalz, Einlegetiefe Abdeckung 40 mm, 8-fach-Verschraubung pro lfdm., LxBxH 1000x290x350 mm, Art.-Nr. 23436

■ Material:

- **Rinnenunterteil:** faserbewehrter Beton
- **Zarge:** Gusseisen GJS 500-7 mit KTL-Beschichtung

■ Typ nach DIN EN 1433:

M

■ Regelwerke:

■ Anwendungsbereiche:

- Autobahnen und Straßen
- Bahnhöfe und Bahnsteige
- Containerterminals und Häfen
- Flughäfen
- Industriehöfe und Gewerbehallen
- Kommunale Einrichtungen
- Tiefgaragen
- Tunnel
- Waschanlagen

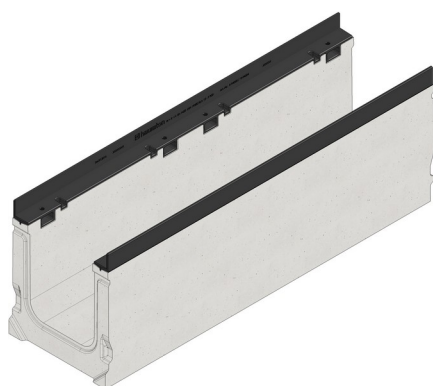


Der optimale Einsatz des Produktes in den vorgenannten Anwendungen ist abhängig von unterschiedlichen Faktoren (Positionierung, Verkehrslast und -frequenz,...). Gerne beraten Sie unsere Experten hierzu!

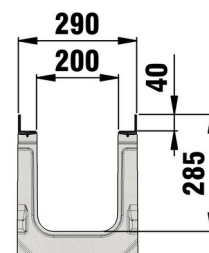
FASERFIX®SUPER 200



FASERFIX®SUPER 200 mit Gusszargen, bis Klasse F 900, Typ 010 E, 1,0 m



F 900



■ Technische Daten:

Länge mm	Breite mm	Höhe mm	Gewicht kg	Einlegetiefe mm	Lichter Rinnenquerschnitt t cm ²	Artikel Nr.
1000	290	350	114	40	473.0	23406

■ Produktbeschreibung:

FASERFIX SUPER 200 Typ 010 eckig - Rinnenunterteil aus faserbewehrtem Beton, Belastungsklasse A 15 - F 900 nach DIN 19580/EN 1433, CE-konform, mit KTL-beschichteter Gusszarge, mit Dichtungsfalz, Einlegetiefe Abdeckung 40 mm, 8-fach-Verschraubung pro lfdm., LxBxH 1000x290x350 mm, Art.-Nr. 23406

■ Material:

- **Rinnenunterteil:** faserbewehrter Beton
- **Zarge:** Gusseisen GJS 500-7 mit KTL-Beschichtung

■ Typ nach DIN EN 1433:

M

■ Regelwerke:

■ Anwendungsbereiche:

- Autobahnen und Straßen
- Bahnhöfe und Bahnsteige
- Containerterminals und Häfen
- Flughäfen
- Industriehöfe und Gewerbehallen
- Kommunale Einrichtungen
- Tiefgaragen
- Tunnel
- Waschanlagen

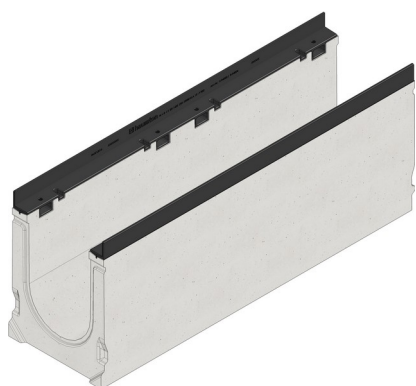


Der optimale Einsatz des Produktes in den vorgenannten Anwendungen ist abhängig von unterschiedlichen Faktoren (Positionierung, Verkehrslast und -frequenz,...). Gerne beraten Sie unsere Experten hierzu!

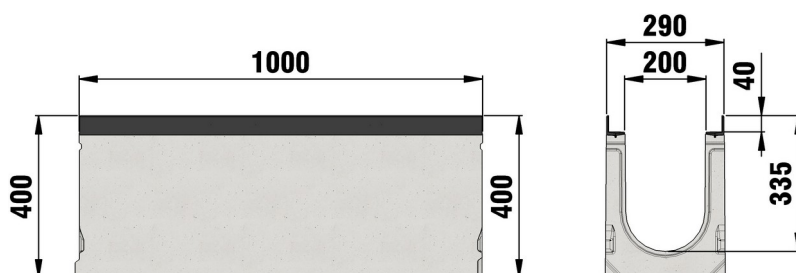
FASERFIX®SUPER 200



FASERFIX®SUPER 200 mit Gusszargen, bis Klasse F 900, Typ 020, 1,0 m



F 900



■ Technische Daten:

Länge mm	Breite mm	Höhe mm	Gewicht kg	Einlegetiefe mm	Lichter Rinnenquerschnitt t cm ²	Artikel Nr.
1000	290	400	117.548	40	540.0	23444

■ Produktbeschreibung:

FASERFIX SUPER 200 Typ 020 - Rinnenunterteil aus faserbewehrtem Beton, Belastungsklasse A 15 - F 900 nach DIN 19580/EN 1433, CE-konform, mit KTL-beschichteter Gusszarge, mit Dichtungsfalz, Einlegetiefe Abdeckung 40 mm, 8-fach-Verschraubung pro lfdm., LxBxH 1000x290x400 mm, Art.-Nr. 23444

■ Material:

- **Rinnenunterteil:** faserbewehrter Beton
- **Zarge:** Gusseisen GJS 500-7 mit KTL-Beschichtung

■ Typ nach DIN EN 1433:

M

■ Regelwerke:

■ Anwendungsbereiche:

- Autobahnen und Straßen
- Bahnhöfe und Bahnsteige
- Containerterminals und Häfen
- Flughäfen
- Industriehöfe und Gewerbehallen
- Kommunale Einrichtungen
- Tiefgaragen
- Tunnel
- Waschanlagen

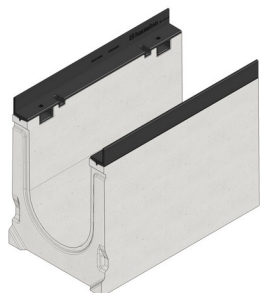


Der optimale Einsatz des Produktes in den vorgenannten Anwendungen ist abhängig von unterschiedlichen Faktoren (Positionierung, Verkehrslast und -frequenz,...). Gerne beraten Sie unsere Experten hierzu!

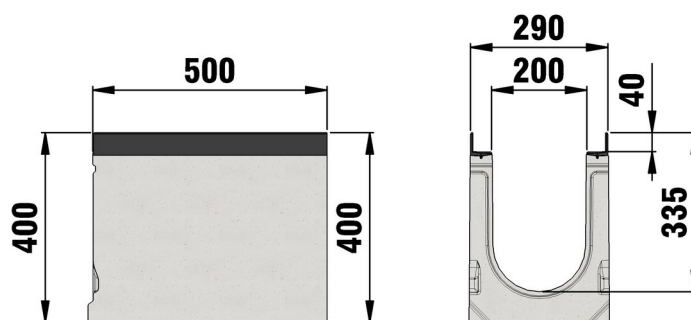
FASERFIX®SUPER 200



FASERFIX®SUPER 200 mit Gusszargen, bis Klasse F 900, Typ 020, 0,5 m



F 900



■ Technische Daten:

Länge mm	Breite mm	Höhe mm	Gewicht kg	Einlegetiefe mm	Lichter Rinnenquerschnitt cm ²	Artikel Nr.
500	290	400	58.774	40	540.0	23448

■ Produktbeschreibung:

FASERFIX SUPER 200 Typ 020 - Rinnenunterteil aus faserbewehrtem Beton, Belastungsklasse A 15 - F 900 nach DIN 19580/EN 1433, CE-konform, mit KTL-beschichteter Gusszarge, mit Dichtungsfalz, Einlegetiefe Abdeckung 40 mm, 4-fach-Verschraubung pro 0,5 m-Stück, LxBxH 500x290x400 mm, Art.-Nr. 23448

■ Material:

- **Rinnenunterteil:** faserbewehrter Beton
- **Zarge:** Gusseisen GJS 500-7 mit KTL-Beschichtung

■ Typ nach DIN EN 1433:

M

■ Regelwerke:

■ Anwendungsbereiche:

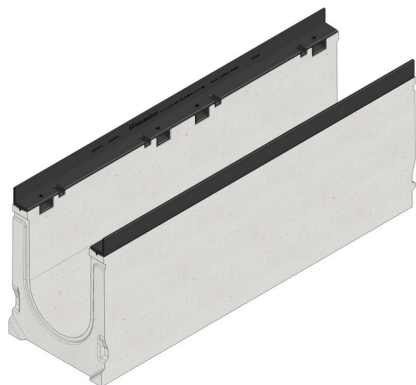
- Autobahnen und Straßen
- Bahnhöfe und Bahnsteige
- Containerterminals und Häfen
- Flughäfen
- Industriehöfe und Gewerbehallen
- Kommunale Einrichtungen
- Tiefgaragen
- Tunnel
- Waschanlagen



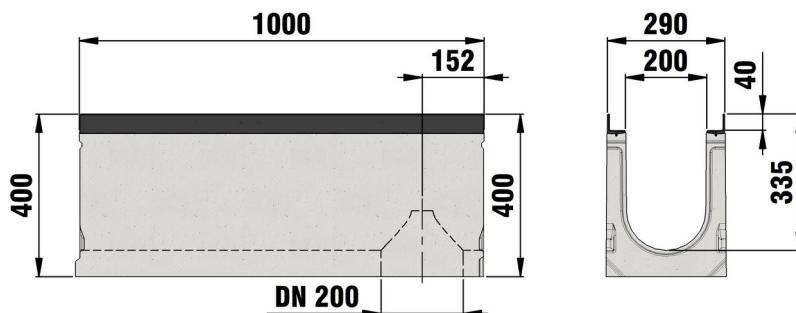
Der optimale Einsatz des Produktes in den vorgenannten Anwendungen ist abhängig von unterschiedlichen Faktoren (Positionierung, Verkehrslast und -frequenz,...). Gerne beraten Sie unsere Experten hierzu!

FASERFIX®SUPER 200

FASERFIX®SUPER 200 mit Gusszargen, bis Klasse F 900, Typ 020L, mit Öffnung DN/OD 200, 1,0 m



F 900



■ Technische Daten:

Länge mm	Breite mm	Höhe mm	Gewicht kg	Einlegetiefe mm	Lichter Rinnenquerschnitt cm ²	Artikel Nr.
1000	290	400	125	40	540.0	23437

■ Produktbeschreibung:

FASERFIX SUPER 200 Typ 020L - Rinnenunterteil aus faserbewehrtem Beton, Belastungsklasse A 15 - F 900 nach DIN 19580/EN 1433, mit Öffnung DN/OD 200 am Ende der Rinne im Sohlbereich, CE-konform, mit KTL-beschichteter Gusszarge, mit Dichtungsfalz, Einlegetiefe Abdeckung 40 mm, 8-fach-Verschraubung pro lfdm., LxBxH 1000x290x400 mm, Art.-Nr. 23437

■ Material:

- **Rinnenunterteil:** faserbewehrter Beton
- **Zarge:** Gusseisen GJS 500-7 mit KTL-Beschichtung

■ Typ nach DIN EN 1433:

M

■ Regelwerke:

■ Anwendungsbereiche:

- Autobahnen und Straßen
- Bahnhöfe und Bahnsteige
- Containerterminals und Häfen
- Flughäfen
- Industriehöfe und Gewerbehallen
- Kommunale Einrichtungen
- Tiefgaragen
- Tunnel
- Waschanlagen

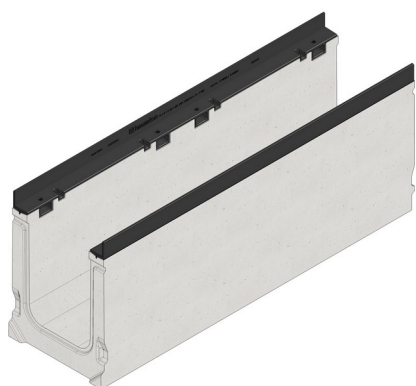


Der optimale Einsatz des Produktes in den vorgenannten Anwendungen ist abhängig von unterschiedlichen Faktoren (Positionierung, Verkehrslast und -frequenz,...). Gerne beraten Sie unsere Experten hierzu!

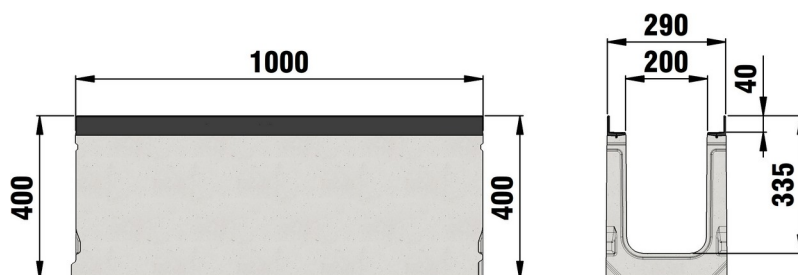
FASERFIX®SUPER 200



FASERFIX®SUPER 200 mit Gusszargen, bis Klasse F 900, Typ 020 E, 1,0 m



F 900



■ Technische Daten:

Länge mm	Breite mm	Höhe mm	Gewicht kg	Einlegetiefe mm	Lichter Rinnenquerschnitt t cm ²	Artikel Nr.
1000	290	400	125	40	568.0	23407

■ Produktbeschreibung:

FASERFIX SUPER 200 Typ 020 eckig - Rinnenunterteil aus faserbewehrtem Beton, Belastungsklasse A 15 - F 900 nach DIN 19580/EN 1433, CE-konform, mit KTL-beschichteter Gusszarge, mit Dichtungsfalz, Einlegetiefe Abdeckung 40 mm, 8-fach-Verschraubung pro lfdm., LxBxH 1000x290x400 mm, Art.-Nr. 23407

■ Material:

- **Rinnenunterteil:** faserbewehrter Beton
- **Zarge:** Gusseisen GJS 500-7 mit KTL-Beschichtung

■ Typ nach DIN EN 1433:

M

■ Regelwerke:

■ Anwendungsbereiche:

- Autobahnen und Straßen
- Bahnhöfe und Bahnsteige
- Containerterminals und Häfen
- Flughäfen
- Industriehöfe und Gewerbehallen
- Kommunale Einrichtungen
- Tiefgaragen
- Tunnel
- Waschanlagen



Der optimale Einsatz des Produktes in den vorgenannten Anwendungen ist abhängig von unterschiedlichen Faktoren (Positionierung, Verkehrslast und -frequenz,...). Gerne beraten Sie unsere Experten hierzu!