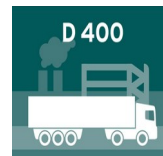
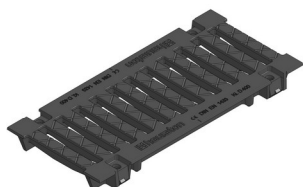
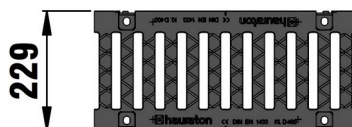
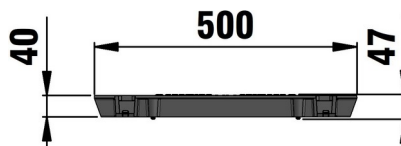


FASERFIX®SUPER 150

FASERFIX®SUPER 150, Klasse D 400, Gussrost, SW 150/18 mm, schwarz, 0,5 m



D 400



■ Technische Daten:

Länge mm	Breite mm	Höhe mm	Gewicht kg	Einlegetiefe mm	Einlauföffnung g mm	Einlauf-Ø cm ² /m	Farbe	Artikel Nr.
500	229	47	7.442	40	150.0x18.0	624.0	schwarz	22463

■ Produktbeschreibung:

FASERFIX SUPER 150 - Gussrost SW 150/18 mm, aus Sphäroguss EN-GJS, schwarz, mit Längsschubsicherung, Belastungsklasse A 15 - D 400 nach DIN 19580/EN 1433, CE-konform, 4-fache Arretierung, Baulänge 500 mm, Art.-Nr. 22463

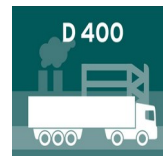
■ Material:

- **Rost:** Gusseisen GJS 500-7

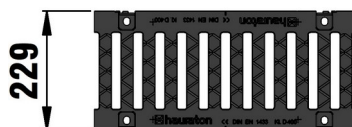
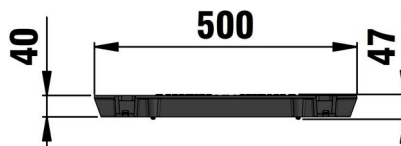
Der optimale Einsatz des Produktes in den vorgenannten Anwendungen ist abhängig von unterschiedlichen Faktoren (Positionierung, Verkehrslast und -frequenz,...). Gerne beraten Sie unsere Experten hierzu!

FASERFIX®SUPER 150

FASERFIX®SUPER 150, Klasse D 400, Gussrost, SW 150/18 mm, KTL-beschichtet, 0,5 m



D 400



■ Technische Daten:

Länge mm	Breite mm	Höhe mm	Gewicht kg	Einlegetiefe mm	Einlauföffnung g mm	Einlauf-Ø cm ² /m	Farbe	Artikel Nr.
500	229	47	7.45	40	150.0x18.0	624.0	KTL	22483

■ Produktbeschreibung:

FASERFIX SUPER 150 - Gussrost SW 150/18 mm, aus Sphäroguss EN-GJS, KTL-beschichtet, mit Längsschubsicherung, Belastungsklasse A 15 - D 400 nach DIN 19580/EN 1433, CE-konform, 4-fache Arretierung, Baulänge 500 mm, Art.-Nr. 22483

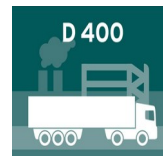
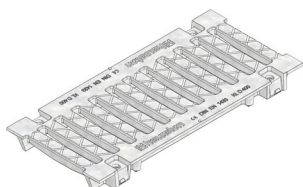
■ Material:

- **Rost:** Gusseisen GJS 500-7 mit KTL-Beschichtung

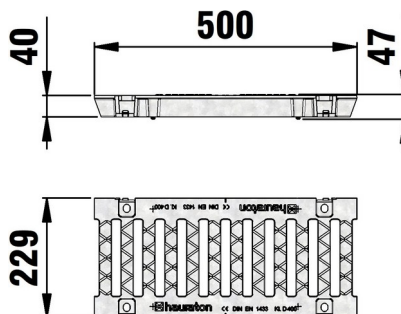
Der optimale Einsatz des Produktes in den vorgenannten Anwendungen ist abhängig von unterschiedlichen Faktoren (Positionierung, Verkehrslast und -frequenz,...). Gerne beraten Sie unsere Experten hierzu!

FASERFIX®SUPER 150

FASERFIX®SUPER 150, Klasse D 400, Gussrost, SW 1500/18 mm, verzinkt, 0,5 m



D 400



■ Technische Daten:

Länge mm	Breite mm	Höhe mm	Gewicht kg	Einlegetiefe mm	Einlauföffnung g mm	Einlauf-Ø cm ² /m	Farbe	Artikel Nr.
500	229	47	7.5	40	150.0x18.0	624.0	verzinkt-farben	22493

■ Produktbeschreibung:

FASERFIX SUPER 150 - Gussrost SW 150/18 mm, aus Sphäroguss EN-GJS, verzinkt, mit Längsschubsicherung, Belastungsklasse A 15 - D 400 nach DIN 19580/EN 1433, CE-konform, 4-fache Arretierung, Baulänge 500 mm, Art.-Nr. 22493

■ Material:

- **Rost:** Gusseisen GJS 500-7

Der optimale Einsatz des Produktes in den vorgenannten Anwendungen ist abhängig von unterschiedlichen Faktoren (Positionierung, Verkehrslast und -frequenz,...). Gerne beraten Sie unsere Experten hierzu!