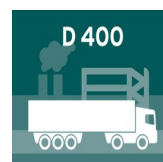
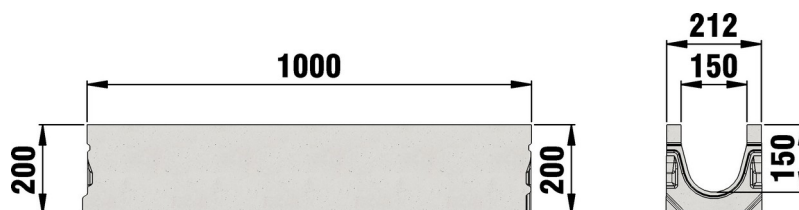


SCHLITZRINNEN 150

FASERFIX®STANDARD 150, Typ 01, 1,0 m



D 400



■ Technische Daten:

Länge mm	Breite mm	Höhe mm	Gewicht kg	Einlegetiefe mm	Lichter Rinnenquerschnitt cm ²	Artikel Nr.
1000	212	200	54.3	0	184.0	400

■ Produktbeschreibung:

FASERFIX STANDARD 150 Typ 01 - Rinnenunterteil aus faserbewehrtem Beton, Belastungsklasse A 15 - C 250, in Verbindung mit Schlitzaufsätzen bis Klasse E 600, L/B/H 1000x212x200 mm, Art.-Nr. 400

■ Material:

- **Rinnenunterteil:** faserbewehrter Beton
- **Zarge:**

■ Typ nach DIN EN 1433:

M

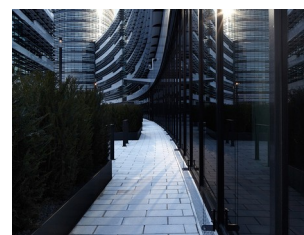
■ Regelwerke:

EN 1433

■ Anwendungsbereiche:

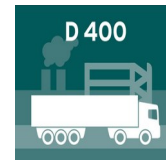
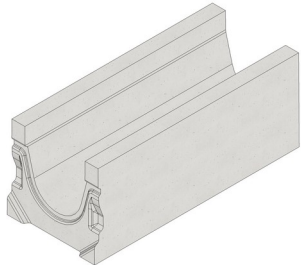
- Architektur und Design
- Fassaden
- Flachdächer, Terrassen, Balkone
- öffentliche Plätze
- Kommunale Einrichtungen
- Parks und Gärten

Der optimale Einsatz des Produktes in den vorgenannten Anwendungen ist abhängig von unterschiedlichen Faktoren (Positionierung, Verkehrslast und -frequenz,...). Gerne beraten Sie unsere Experten hierzu!

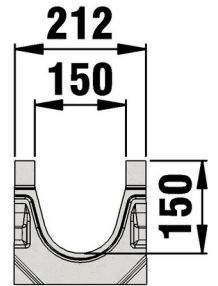
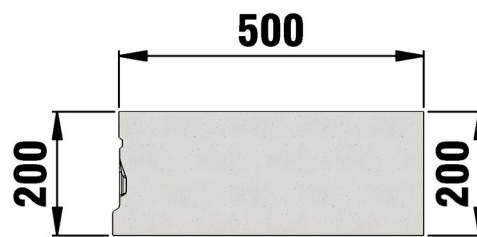


SCHLITZRINNEN 150

FASERFIX®STANDARD 150, Typ 01, 0,5 m



D 400



■ Technische Daten:

Länge mm	Breite mm	Höhe mm	Gewicht kg	Einlegetiefe mm	Lichter Rinnenquerschnitt cm ²	Artikel Nr.
500	212	200	26.5	0	184.0	401

■ Produktbeschreibung:

FASERFIX STANDARD 150 Typ 01 - Rinnenunterteil aus faserbewehrtem Beton, Belastungsklasse A 15 - C 250 nach DIN 19580/EN 1433, in Verbindung mit Schlitzaufsätzen bis Klasse E 600, L/B/H 500x212x200 mm, Art.Nr. 401

■ Material:

- **Rinnenunterteil:** faserbewehrter Beton
- **Zarge:**

■ Typ nach DIN EN 1433:

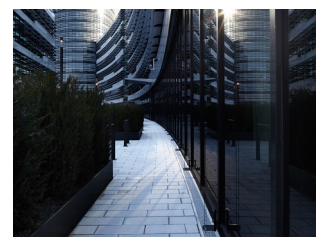
M

■ Regelwerke:

EN 1433

■ Anwendungsbereiche:

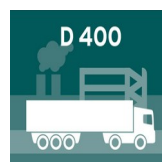
- Architektur und Design
- Fassaden
- Flachdächer, Terrassen, Balkone
- öffentliche Plätze
- Kommunale Einrichtungen
- Parks und Gärten



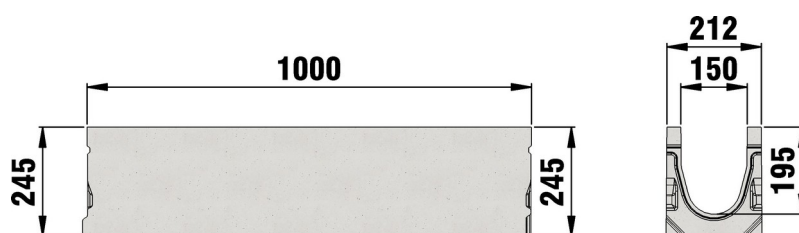
Der optimale Einsatz des Produktes in den vorgenannten Anwendungen ist abhängig von unterschiedlichen Faktoren (Positionierung, Verkehrslast und -frequenz,...). Gerne beraten Sie unsere Experten hierzu!

SCHLITZRINNEN 150

FASERFIX®STANDARD 150, Typ 010, 1,0 m



D 400



■ Technische Daten:

Länge mm	Breite mm	Höhe mm	Gewicht kg	Einlegetiefe mm	Lichter Rinnenquerschnitt cm ²	Artikel Nr.
1000	212	245	60.5	0	250.0	403

■ Produktbeschreibung:

FASERFIX STANDARD 150 Typ 010 - Rinnenunterteil aus faserbewehrtem Beton, Belastungsklasse A 15 - C 250 nach DIN 19580/EN 1433, in Verbindung mit Schlitzaufsätzen bis Klasse E 600 nach EN 1433, L/B/H 1000x212x245 mm, Art.-Nr. 403

■ Material:

- **Rinnenunterteil:** faserbewehrter Beton
- **Zarge:**

■ Typ nach DIN EN 1433:

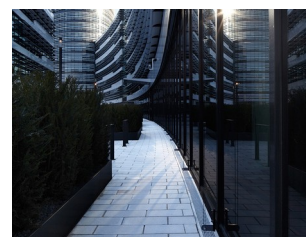
M

■ Regelwerke:

EN 1433

■ Anwendungsbereiche:

- Architektur und Design
- Fassaden
- Flachdächer, Terrassen, Balkone
- öffentliche Plätze
- Kommunale Einrichtungen
- Parks und Gärten



Der optimale Einsatz des Produktes in den vorgenannten Anwendungen ist abhängig von unterschiedlichen Faktoren (Positionierung, Verkehrslast und -frequenz,...). Gerne beraten Sie unsere Experten hierzu!

