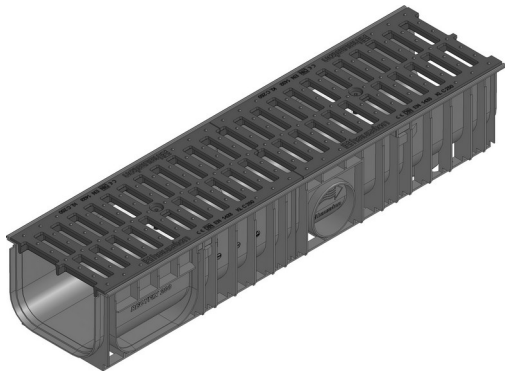
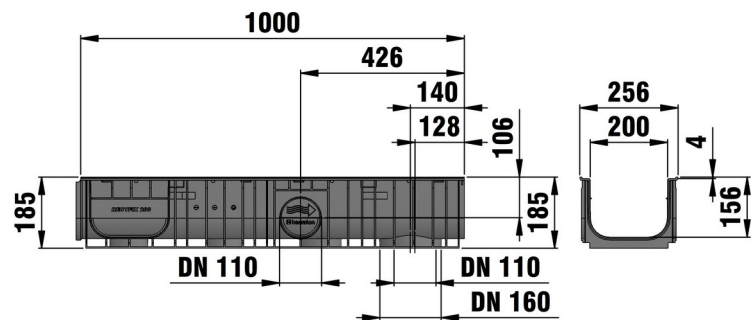


# RECYFIX®STANDARD 200

RECYFIX®STANDARD 200, Klasse C 250, Typ 010 mit Gussrost, SW 2 x 85/20 mm, schwarz, arretiert, 1,0 m



C 250



## ■ Technische Daten:

Länge mm	Breite mm	Höhe mm	Gewicht kg	Einlauf-Ø cm²/m	Lichter Rinnenquerschnitt cm²	Einlegetiefe mm	Artikel Nr.
1000	256	185	15	822.0	294.0	5	40660

## ■ Produktbeschreibung:

RECYFIX STANDARD 200 Typ 010 - Rinnenunterteil aus recyceltem Polypropylen, mit seitlicher (DN/OD 110) und senkrechter Anschlussmöglichkeit (DN/OD 110/160), mit Gussrost aus Sphäroguss EN-GJS, SW 2x 85/20, schwarz, aufliegend, mit Längsschubsicherung und Arretierung, Belastungsklasse A 15 - C 250 nach DIN 19580/EN 1433, L/B/H 1000x256x185 mm, Art.Nr. 40660

## ■ Material:

- **Rinnenunterteil:** recyceltes Polypropylen
- **Schrauben:** Stahl schwarz verzinkt
- **Knebel:** Stahl galvanisch verzinkt
- **Rost:** Gusseisen GJS 500-7

## ■ Typ nach DIN EN 1433:

M

## ■ Anwendungsbereiche:

- Architektur und Design
- Bahnhöfe und Bahnsteige
- Fassaden
- Flachdächer, Terrassen, Balkone
- öffentliche Plätze
- Kommunale Einrichtungen
- Parks und Gärten
- Tiefgaragen
- Heim und Garten



Der optimale Einsatz des Produktes in den vorgenannten Anwendungen ist abhängig von unterschiedlichen Faktoren (Positionierung, Verkehrslast und -frequenz,...). Gerne beraten Sie unsere Experten hierzu!

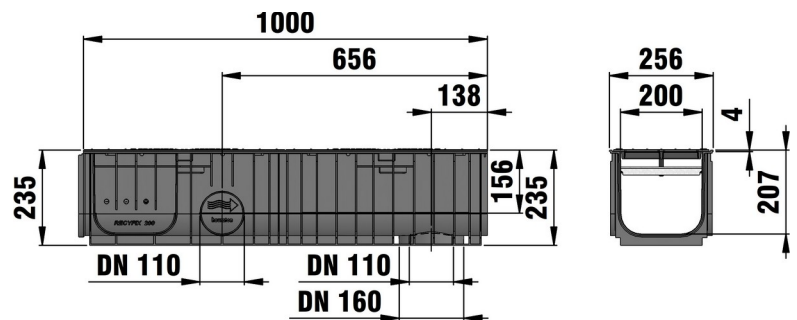


# RECYFIX®STANDARD 200

RECYFIX®STANDARD 200, Klasse C 250, Typ 020 mit Gussrost, SW 2 x 85/20 mm, schwarz, arretiert, 1,0 m



C 250



## ■ Technische Daten:

Länge mm	Breite mm	Höhe mm	Gewicht kg	Einlauf-Ø cm <sup>2</sup> /m	Lichter Rinnenquersch nitt cm <sup>2</sup>	Einlegetiefe mm	Artikel Nr.
1000	256	235	15.262	822.0	394.0	5	40661

## ■ Produktbeschreibung:

RECYFIX STANDARD 200 Typ 020 - Rinnenunterteil aus recyceltem Polypropylen, mit seitlicher (DN/OD 110) und senkrechter Anschlussmöglichkeit (DN/OD 110/160), mit Gussrost aus Sphäroguss EN-GJS, SW 2x 85/20 mm, schwarz, aufliegend, mit Längsschubsicherung und Arretierung, Belastungsklasse A 15 - C 250 nach DIN 19580/EN 1433, L/B/H 1000x256x235 mm, Art.Nr. 40661

## ■ Material:

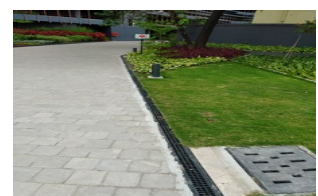
- **Rinnenunterteil:** recyceltes Polypropylen
- **Schrauben:** Stahl schwarz verzinkt
- **Knebel:** Stahl galvanisch verzinkt
- **Rost:** Gusseisen GJS 500-7

## ■ Typ nach DIN EN 1433:

M

## ■ Anwendungsbereiche:

- Architektur und Design
- Bahnhöfe und Bahnsteige
- Fassaden
- Flachdächer, Terrassen, Balkone
- öffentliche Plätze
- Kommunale Einrichtungen
- Parks und Gärten
- Tiefgaragen
- Heim und Garten

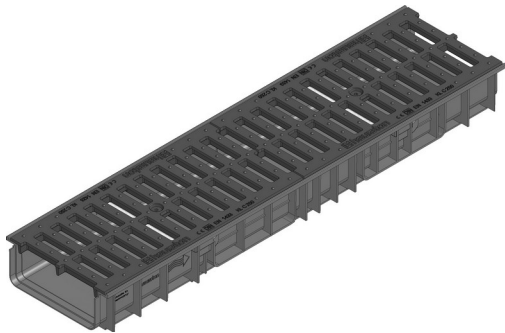


Der optimale Einsatz des Produktes in den vorgenannten Anwendungen ist abhängig von unterschiedlichen Faktoren (Positionierung, Verkehrslast und -frequenz,...). Gerne beraten Sie unsere Experten hierzu!

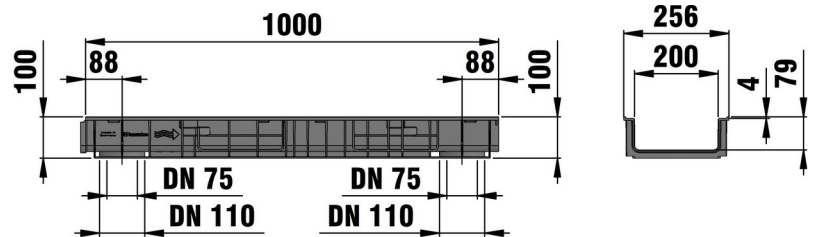


# RECYFIX®STANDARD 200

RECYFIX®STANDARD 200, Klasse C 250, Typ 100 mit Gussrost SW 2 x 85/20 mm, schwarz, arretiert, 1,0 m



C 250



## ■ Technische Daten:

Länge mm	Breite mm	Höhe mm	Gewicht kg	Einlauf-Ø cm <sup>2</sup> /m	Lichter Rinnenquerschnitt cm <sup>2</sup>	Einlegetiefe mm	Artikel Nr.
1000	256	100	13.92	822.0	150.0	5	40640

## ■ Produktbeschreibung:

RECYFIX STANDARD 200 Typ 100 - Rinnenunterteil aus recyceltem Polypropylen, mit senkrechter Anschlussmöglichkeit DN/OD 75/110, mit Gussrost SW 2x 85/20,5 mm, aus Sphäroguss EN-GJS, schwarz, aufliegend, mit Längsschubsicherung und Arretierung, Belastungsklasse A 15 - C 250 nach DIN 19580/EN 1433, L/B/H 1000x256x100 mm, Art.Nr. 40640

## ■ Material:

- **Rinnenunterteil:** recyceltes Polypropylen
- **Schrauben:** Stahl schwarz verzinkt
- **Knebel:** Stahl galvanisch verzinkt
- **Rost:** Gusseisen GJS 500-7

## ■ Typ nach DIN EN 1433:

M

## ■ Anwendungsbereiche:

- Architektur und Design
- Bahnhöfe und Bahnsteige
- Fassaden
- Flachdächer, Terrassen, Balkone
- öffentliche Plätze
- Kommunale Einrichtungen
- Parks und Gärten
- Tiefgaragen
- Heim und Garten



Der optimale Einsatz des Produktes in den vorgenannten Anwendungen ist abhängig von unterschiedlichen Faktoren (Positionierung, Verkehrslast und -frequenz,...). Gerne beraten Sie unsere Experten hierzu!

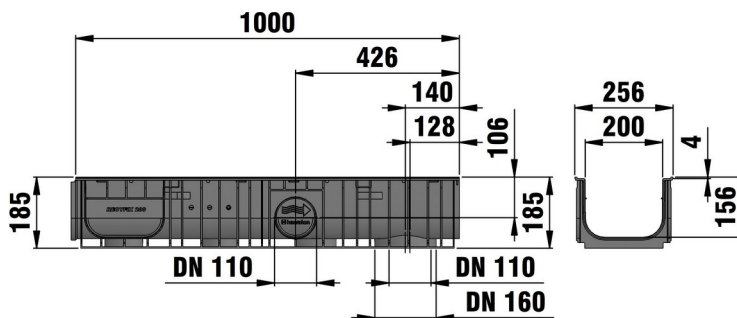


# RECYFIX®STANDARD 200

RECYFIX®STANDARD 200, Klasse C 250, Typ 010 mit Gussrost, SW 180/6 mm, schwarz, arretiert, 1,0 m



C 250



## ■ Technische Daten:

Länge mm	Breite mm	Höhe mm	Gewicht kg	Einlauf-Ø cm²/m	Lichter Rinnenquerschnitt cm²	Einlegetiefe mm	Artikel Nr.
1000	256	185	17.6	557.0	294.0	6	40688

## ■ Produktbeschreibung:

RECYFIX STANDARD 200 Typ 010 - Rinnenunterteil aus recyceltem Polypropylen, mit seitlicher (DN/OD 110) und senkrechter Anschlussmöglichkeit (DN/OD 110/160), mit Gussrost aus Sphäroguss EN-GJS, SW 180/6 mm, schwarz, aufliegend, mit Längsschubsicherung und Arretierung, Belastungsklasse A 15 - C 250 nach DIN 19580/EN 1433, L/B/H 1000x256x185, Art.Nr. 40688

## ■ Material:

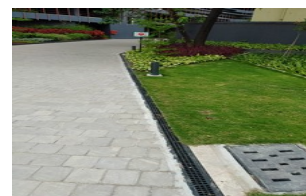
- **Rinnenunterteil:** recyceltes Polypropylen
- **Schrauben:** Stahl schwarz verzinkt
- **Knebel:** Stahl galvanisch verzinkt
- **Rost:** Gusseisen GJS 500-7

## ■ Typ nach DIN EN 1433:

M

## ■ Anwendungsbereiche:

- Architektur und Design
- Bahnhöfe und Bahnsteige
- Fassaden
- Flachdächer, Terrassen, Balkone
- öffentliche Plätze
- Kommunale Einrichtungen
- Parks und Gärten
- Tiefgaragen
- Heim und Garten



Der optimale Einsatz des Produktes in den vorgenannten Anwendungen ist abhängig von unterschiedlichen Faktoren (Positionierung, Verkehrslast und -frequenz,...). Gerne beraten Sie unsere Experten hierzu!



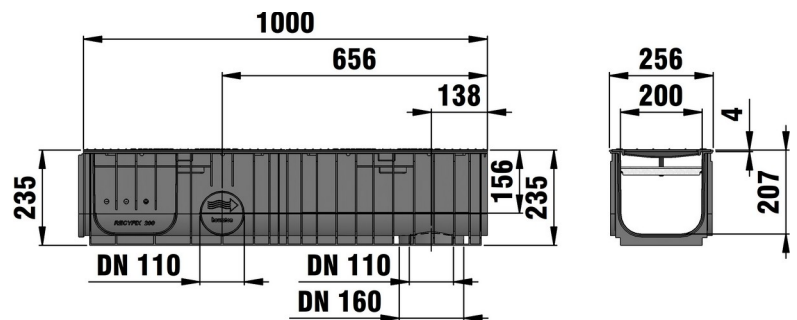


# RECYFIX®STANDARD 200

RECYFIX®STANDARD 200, Klasse C 250, Typ 020 mit Gussrost, SW 180/6 mm, schwarz, arretiert, 1,0 m



C 250



## ■ Technische Daten:

Länge mm	Breite mm	Höhe mm	Gewicht kg	Einlauf-Ø cm <sup>2</sup> /m	Lichter Rinnenquerschnitt cm <sup>2</sup>	Einlegetiefe mm	Artikel Nr.
1000	256	235	18.1	557.0	394.0	6	40689

## ■ Produktbeschreibung:

RECYFIX STANDARD 200 Typ 020 - Rinnenunterteil aus recyceltem Polypropylen, mit seitlicher (DN/OD 110) und senkrechter Anschlussmöglichkeit (DN/OD 110/160), mit Gussrost aus Sphäroguss EN-GJS, SW 180/6 mm, schwarz, aufliegend, mit Längsschubsicherung und Arretierung, Belastungsklasse A 15 - C 250 nach DIN 19580/EN 1433, L/B/H 1000x256x235, Art.Nr. 40689

## ■ Material:

- **Rinnenunterteil:** recyceltes Polypropylen
- **Schrauben:** Stahl schwarz verzinkt
- **Knebel:** Stahl galvanisch verzinkt
- **Rost:** Gusseisen GJS 500-7

## ■ Typ nach DIN EN 1433:

M

## ■ Anwendungsbereiche:

- Architektur und Design
- Bahnhöfe und Bahnsteige
- Fassaden
- Flachdächer, Terrassen, Balkone
- öffentliche Plätze
- Kommunale Einrichtungen
- Parks und Gärten
- Tiefgaragen
- Heim und Garten

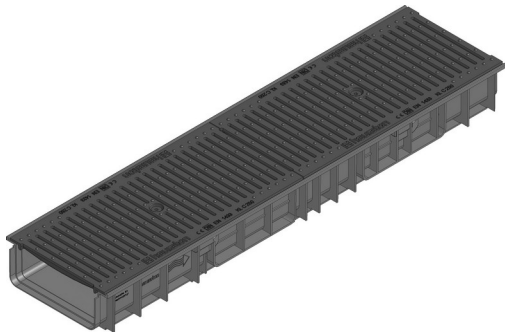


Der optimale Einsatz des Produktes in den vorgenannten Anwendungen ist abhängig von unterschiedlichen Faktoren (Positionierung, Verkehrslast und -frequenz,...). Gerne beraten Sie unsere Experten hierzu!

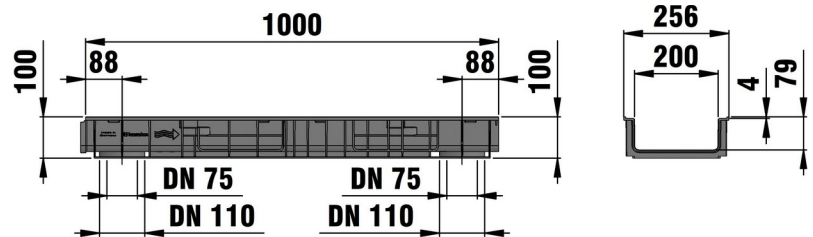


# RECYFIX®STANDARD 200

RECYFIX®STANDARD 200, Klasse C 250, Typ 100 mit Gussrost, SW 180/6 mm, schwarz, arretiert, 1,0 m



C 250



## ■ Technische Daten:

Länge mm	Breite mm	Höhe mm	Gewicht kg	Einlauf-Ø cm <sup>2</sup> /m	Lichter Rinnenquerschnitt cm <sup>2</sup>	Einlegetiefe mm	Artikel Nr.
1000	256	100	16.73	557.0	150.0	6	40687

## ■ Produktbeschreibung:

RECYFIX STANDARD 200 <Pr><sz val="11"/><color rgb="FFFF0000"/><Font val="Calibri"/><family val="2"/><scheme val="minor"/><Rinne</r><Pr><sz val="11"/><color theme="1"/><Font val="Calibri"/><family val="2"/><scheme val="minor"/><Pr><space="preserve"> Typ 100 - Rinnenunterteil aus recyceltem Polypropylen, mit senkrechter Anschlussmöglichkeit DN/OD 75/110, mit Gussrost aus Sphäroguss EN-GJS, SW 180/6 mm, schwarz, aufliegend, mit Längsschubsicherung und Arretierung, Belastungsklasse A 15 - C 250 nach DIN 19580/EN 1433, L/B/H 1000x256x100 mm, Art.Nr. 40687</t></r>

## ■ Material:

- **Rinnenunterteil:** recyceltes Polypropylen
- **Schrauben:** Stahl schwarz verzinkt
- **Knebel:** Stahl galvanisch verzinkt
- **Rost:** Gusseisen GJS 500-7

## ■ Typ nach DIN EN 1433:

M

## ■ Anwendungsbereiche:

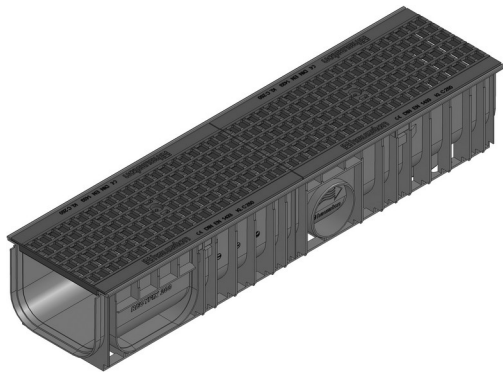
- Architektur und Design
- Bahnhöfe und Bahnsteige
- Fassaden
- Flachdächer, Terrassen, Balkone
- öffentliche Plätze
- Kommunale Einrichtungen
- Parks und Gärten
- Tiefgaragen
- Heim und Garten



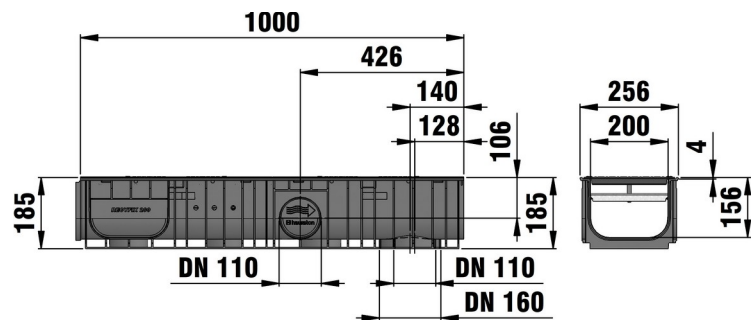
Der optimale Einsatz des Produktes in den vorgenannten Anwendungen ist abhängig von unterschiedlichen Faktoren (Positionierung, Verkehrslast und -frequenz,...). Gerne beraten Sie unsere Experten hierzu!

# RECYFIX®STANDARD 200

RECYFIX®STANDARD 200, Klasse C 250, Typ 010 mit GUGI-Guss-Gitterrost MW 15/25 mm, schwarz, arretiert, 1,0 m



C 250



## ■ Technische Daten:

Länge mm	Breite mm	Höhe mm	Gewicht kg	Einlauf-Ø cm <sup>2</sup> /m	Lichter Rinnenquerschnitt cm <sup>2</sup>	Einlegetiefe mm	Artikel Nr.
1000	256	185	15.4	836.0	294.0	6	40665

## ■ Produktbeschreibung:

RECYFIX STANDARD 200 Typ 010 - Rinnenunterteil aus recyceltem Polypropylen, mit seitlicher (DN/OD 110) und senkrechter Anschlussmöglichkeit (DN/OD 110/160), mit GUGI-Guss-Gitterrost aus Sphäroguss EN-GJS, MW 15/25 mm, schwarz, aufliegend, mit Längsschubsicherung und Arretierung, Belastungsklasse A 15 - C 250 nach DIN 19580/EN 1433, L/B/H 1000x256x185 mm, Art.Nr. 40665

## ■ Material:

- **Rinnenunterteil:** recyceltes Polypropylen
- **Schrauben:** Stahl schwarz verzinkt
- **Knebel:** Stahl galvanisch verzinkt
- **Rost:** Gusseisen GJS 500-7

## ■ Typ nach DIN EN 1433:

M

## ■ Anwendungsbereiche:

- Architektur und Design
- Bahnhöfe und Bahnsteige
- Fassaden
- Flachdächer, Terrassen, Balkone
- öffentliche Plätze
- Kommunale Einrichtungen
- Parks und Gärten
- Tiefgaragen
- Heim und Garten



Der optimale Einsatz des Produktes in den vorgenannten Anwendungen ist abhängig von unterschiedlichen Faktoren (Positionierung, Verkehrslast und -frequenz,...). Gerne beraten Sie unsere Experten hierzu!

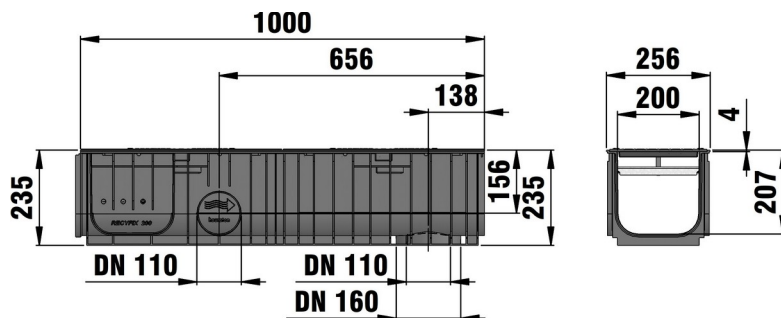


# RECYFIX®STANDARD 200

RECYFIX®STANDARD 200, Klasse C 250, Typ 020 mit GUGI-Guss-Gitterrost MW 15/25 mm, schwarz, arretiert, 1,0 m



C 250



## ■ Technische Daten:

Länge mm	Breite mm	Höhe mm	Gewicht kg	Einlauf-Ø cm <sup>2</sup> /m	Lichter Rinnenquerschnitt cm <sup>2</sup>	Einlegetiefe mm	Artikel Nr.
1000	256	235	16.982	836.0	394.0	6	40666

## ■ Produktbeschreibung:

RECYFIX STANDARD 200 Typ 020 - Rinnenunterteil aus recyceltem Polypropylen, mit seitlicher (DN/OD 110) und senkrechter Anschlussmöglichkeit (DN/OD 110/160), mit GUGI-Guss-Gitterrost aus Sphäroguss EN-GJS, MW 15/25 mm, schwarz, aufliegend, mit Längsschubsicherung und Arretierung, Belastungsklasse A 15 - C 250 nach DIN 19580/EN 1433, L/B/H 1000x256x235 mm, Art.Nr. 40666

## ■ Material:

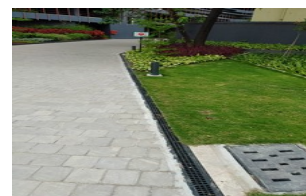
- **Rinnenunterteil:** recyceltes Polypropylen
- **Schrauben:** Stahl schwarz verzinkt
- **Knebel:** Stahl galvanisch verzinkt
- **Rost:** Gusseisen GJS 500-7

## ■ Typ nach DIN EN 1433:

M

## ■ Anwendungsbereiche:

- Architektur und Design
- Bahnhöfe und Bahnsteige
- Fassaden
- Flachdächer, Terrassen, Balkone
- öffentliche Plätze
- Kommunale Einrichtungen
- Parks und Gärten
- Tiefgaragen
- Heim und Garten



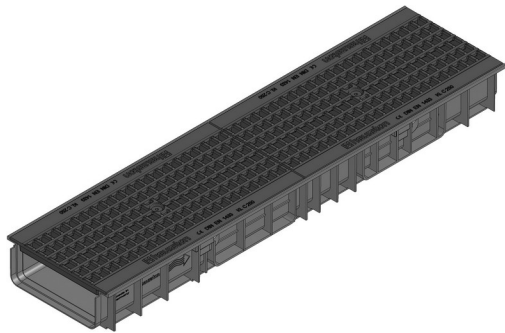
Der optimale Einsatz des Produktes in den vorgenannten Anwendungen ist abhängig von unterschiedlichen Faktoren (Positionierung, Verkehrslast und -frequenz,...). Gerne beraten Sie unsere Experten hierzu!



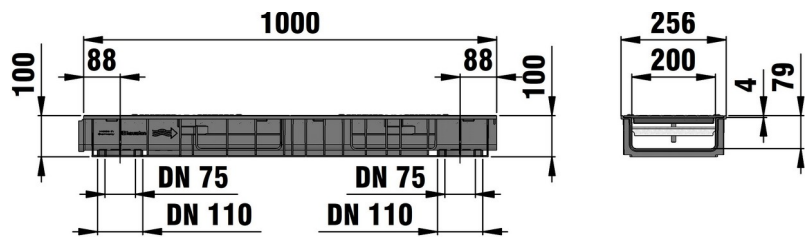


# RECYFIX®STANDARD 200

RECYFIX®STANDARD 200, Klasse C 250, Typ 100 mit GUGI-Guss-Gitterrost MW 15/25 mm, schwarz, arretiert, 1,0 m



C 250



## ■ Technische Daten:

Länge mm	Breite mm	Höhe mm	Gewicht kg	Einlauf-Ø cm <sup>2</sup> /m	Lichter Rinnenquersch nitt cm <sup>2</sup>	Einlegetiefe mm	Artikel Nr.
1000	256	100	15.612	836.0	150.0	6	40641

## ■ Produktbeschreibung:

RECYFIX STANDARD 200 Typ 100 - Rinnenunterteil aus recyceltem Polypropylen, mit senkrechter Anschlussmöglichkeit DN/OD 75/110, mit GUGI-Guss-Gitterrost aus Sphäroguss EN-GJS, MW 15/25 mm, schwarz, aufliegend, mit Längsschubsicherung und Arretierung, Belastungsklasse A 15 - C 250 nach DIN 19580/EN 1433, L/B/H 1000x256x100 mm, Art.Nr. 40641

## ■ Material:

- **Rinnenunterteil:** recyceltes Polypropylen
- **Schrauben:** Stahl schwarz verzinkt
- **Knebel:** Stahl galvanisch verzinkt
- **Rost:** Gusseisen GJS 500-7

## ■ Typ nach DIN EN 1433:

M

## ■ Anwendungsbereiche:

- Architektur und Design
- Bahnhöfe und Bahnsteige
- Fassaden
- Flachdächer, Terrassen, Balkone
- öffentliche Plätze
- Kommunale Einrichtungen
- Parks und Gärten
- Tiefgaragen
- Heim und Garten



Der optimale Einsatz des Produktes in den vorgenannten Anwendungen ist abhängig von unterschiedlichen Faktoren (Positionierung, Verkehrslast und -frequenz,...). Gerne beraten Sie unsere Experten hierzu!

