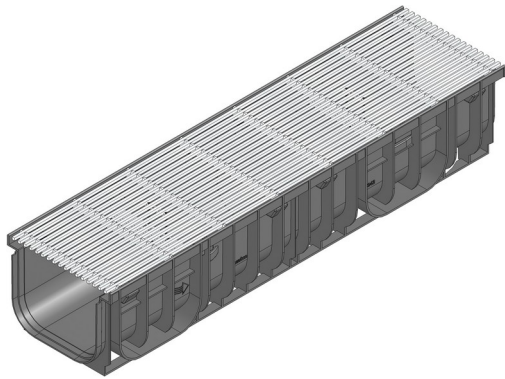
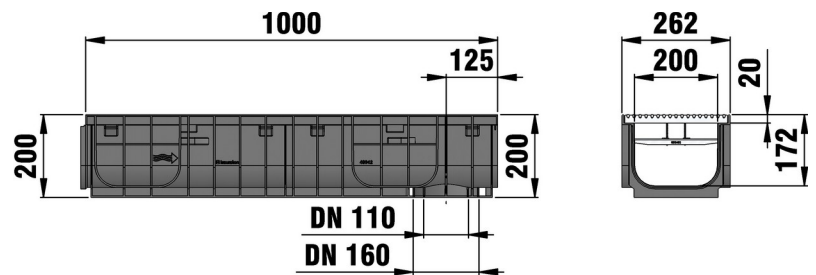


# RECYFIX®PRO 200

RECYFIX®PRO 200, Klasse A 15, Typ 010, mit Längsstabrost Filigree, SA 8 mm, Edelstahl, arretiert, 1,0 m



A 15



## ■ Technische Daten:

Länge mm	Breite mm	Höhe mm	Gewicht kg	Einlauf-Ø cm <sup>2</sup> /m	Lichter Rinnenquersch nitt cm <sup>2</sup>	Einlegetiefe mm	Artikel Nr.
1000	262	200	9.026	1410.0	294.0	20	47184

## ■ Produktbeschreibung:

RECYFIX PRO 200 Typ 010 - Rinnenunterteil aus recyceltem Polypropylen, mit integrierter Zarge aus Kunststoff, mit senkrechter Anschlussmöglichkeit DN/OD 110/160, mit Längsstabrost Filigree, Stababstand 8 mm, Edelstahl CNS 1.4301, mit Arretierung, Belastungsklasse A 15 nach DIN 19580/EN 1433, L/B/H 1000x262x200 mm, Art.-Nr. 47184

## ■ Material:

- **Rinnenunterteil:** recyceltes Polypropylen
- **Schrauben:** Edelstahl
- **Knebel:** Edelstahl 1.4301
- **Rost:** Edelstahl 1.4301

## ■ Typ nach DIN EN 1433:

M

## ■ Anwendungsbereiche:

- Architektur und Design
- Busbahnhöfe und Haltestellen
- Fassaden
- Flachdächer, Terrassen, Balkone
- öffentliche Plätze
- Kommunale Einrichtungen
- Parkplätze
- Parks und Gärten
- Heim und Garten

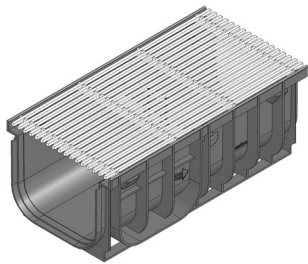


Der optimale Einsatz des Produktes in den vorgenannten Anwendungen ist abhängig von unterschiedlichen Faktoren (Positionierung, Verkehrslast und -frequenz,...). Gerne beraten Sie unsere Experten hierzu!

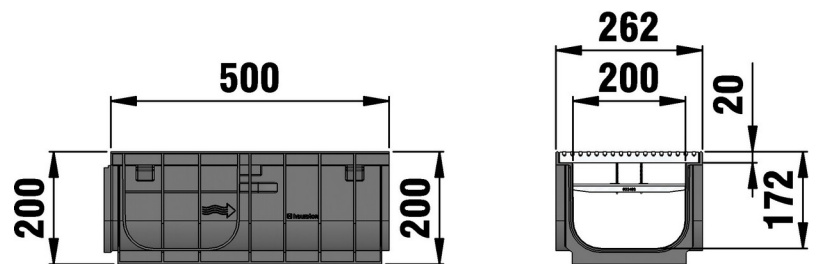


# RECYFIX®PRO 200

RECYFIX®PRO 200, Klasse A 15, Typ 010, mit Längsstabrost Filigree, SA 8 mm, Edelstahl, arretiert, 0,5 m



A 15



## ■ Technische Daten:

Länge mm	Breite mm	Höhe mm	Gewicht kg	Einlauf-Ø cm <sup>2</sup> /m	Lichter Rinnenquersch nitt cm <sup>2</sup>	Einlegetiefe mm	Artikel Nr.
500	262	200	4.5	1406.0	294.0	20	47185

## ■ Produktbeschreibung:

RECYFIX PRO 200 Typ 010 - Rinnenunterteil aus recyceltem Polypropylen, mit integrierter Zarge aus Kunststoff, mit Längsstabrost Filigree, Stababstand 8 mm, Edelstahl CNS 1.4301, mit Arretierung, Belastungsklasse A 15 nach DIN 19580/EN 1433, L/B/H 500x262x200 mm, Art.-Nr. 47185

## ■ Material:

- **Rinnenunterteil:** recyceltes Polypropylen
- **Schrauben:** Edelstahl
- **Knebel:** Edelstahl 1.4301
- **Rost:** Edelstahl 1.4301

## ■ Typ nach DIN EN 1433:

M

## ■ Anwendungsbereiche:

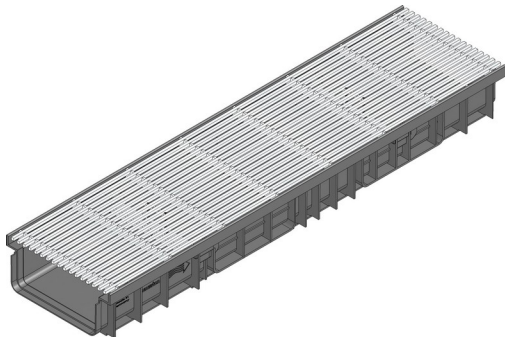
- Architektur und Design
- Busbahnhöfe und Haltestellen
- Fassaden
- Flachdächer, Terrassen, Balkone
- öffentliche Plätze
- Kommunale Einrichtungen
- Parkplätze
- Parks und Gärten
- Heim und Garten



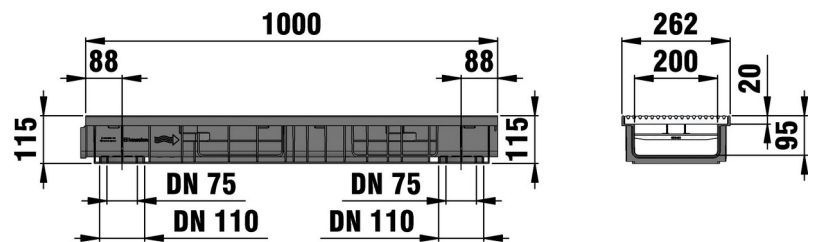
Der optimale Einsatz des Produktes in den vorgenannten Anwendungen ist abhängig von unterschiedlichen Faktoren (Positionierung, Verkehrslast und -frequenz,...). Gerne beraten Sie unsere Experten hierzu!

# RECYFIX®PRO 200

RECYFIX®PRO 200, Klasse A 15, Typ 115, mit Längsstabrost Filigree, SA 8 mm, Edelstahl, arretiert, 1,0 m



A 15



## ■ Technische Daten:

Länge mm	Breite mm	Höhe mm	Gewicht kg	Einlauf-Ø cm <sup>2</sup> /m	Lichter Rinnenquerschnitt cm <sup>2</sup>	Einlegetiefe mm	Artikel Nr.
1000	262	115	8.096	1410.0	150.0	20	47186

## ■ Produktbeschreibung:

RECYFIX PRO 200 Typ 115 - Rinnenunterteil aus recyceltem Polypropylen, mit integrierter Zarge aus Kunststoff, mit senkrechter Anschlussmöglichkeit DN/OD 75/110, mit Längsstabrost Filigree, Stababstand 8 mm, Edelstahl CNS 1.4301, mit Arretierung, Belastungsklasse A 15 nach DIN 19580/EN 1433, L/B/H 1000x262x115 mm, Art.-Nr. 47186

## ■ Material:

- **Rinnenunterteil:** recyceltes Polypropylen
- **Schrauben:** Edelstahl
- **Knebel:** Edelstahl 1.4301
- **Rost:** Edelstahl 1.4301

## ■ Typ nach DIN EN 1433:

M

## ■ Anwendungsbereiche:

- Architektur und Design
- Busbahnhöfe und Haltestellen
- Fassaden
- Flachdächer, Terrassen, Balkone
- öffentliche Plätze
- Kommunale Einrichtungen
- Parkplätze
- Parks und Gärten
- Heim und Garten

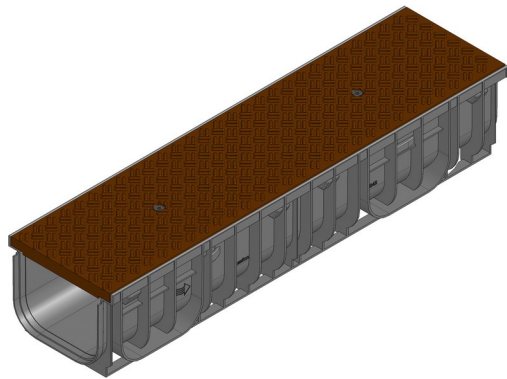


Der optimale Einsatz des Produktes in den vorgenannten Anwendungen ist abhängig von unterschiedlichen Faktoren (Positionierung, Verkehrslast und -frequenz,...). Gerne beraten Sie unsere Experten hierzu!

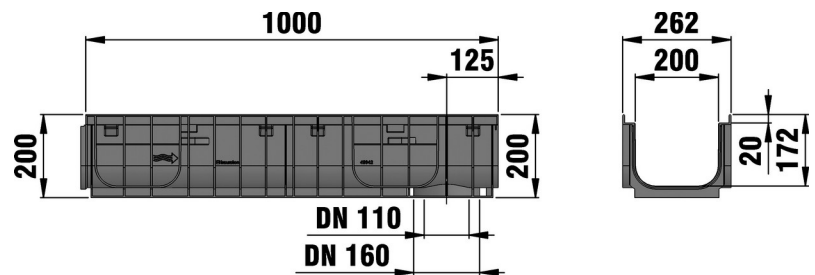


# RECYFIX®PRO 200

RECYFIX®PRO 200, Klasse A 15, Typ 010, mit Kunststoffabdeckung braun, geschlossen, 1,0 m



A 15



## ■ Technische Daten:

Länge mm	Breite mm	Höhe mm	Gewicht kg	Einlauf-Ø cm <sup>2</sup> /m	Lichter Rinnenquerschnitt cm <sup>2</sup>	Einlegetiefe mm	Artikel Nr.
1000	262	200	9.19	0.0	294.0	20	70001

## ■ Produktbeschreibung:

RECYFIX PRO 200 Typ 010 - Rinnenunterteil aus recyceltem Polypropylen, mit integrierter Zarge aus Kunststoff, mit senkrechter Anschlussmöglichkeit DN/OD 110/160, mit Kunststoffabdeckung, geschlossen, braun, aus recyceltem Polyolefin, mit Arretierung, Belastungsklasse A 15 nach DIN 19580/EN 1433, L/B/H 1000x262x200 mm, Art.-Nr. 70001

## ■ Material:

- **Rinnenunterteil:** recyceltes Polypropylen
- **Schrauben:** Stahl schwarz verzinkt
- **Knebel:** Stahl galvanisch verzinkt
- **Rost:** recyceltes Polyolefin

## ■ Typ nach DIN EN 1433:

M

## ■ Anwendungsbereiche:

- Architektur und Design
- Busbahnhöfe und Haltestellen
- Fassaden
- Flachdächer, Terrassen, Balkone
- öffentliche Plätze
- Kommunale Einrichtungen
- Parkplätze
- Parks und Gärten
- Heim und Garten



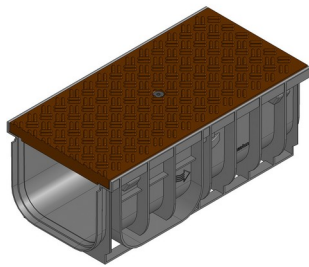
Der optimale Einsatz des Produktes in den vorgenannten Anwendungen ist abhängig von unterschiedlichen Faktoren (Positionierung, Verkehrslast und -frequenz,...). Gerne beraten Sie unsere Experten hierzu!



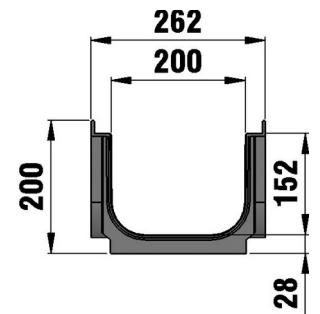
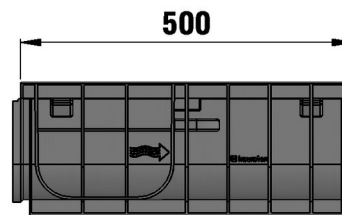


# RECYFIX®PRO 200

RECYFIX®PRO 200, Klasse A 15, Typ 010, mit Kunststoffabdeckung braun, geschlossen, 0,5 m



A 15



## ■ Technische Daten:

Länge mm	Breite mm	Höhe mm	Gewicht kg	Einlauf-Ø cm <sup>2</sup> /m	Lichter Rinnenquersch nitt cm <sup>2</sup>	Einlegetiefe mm	Artikel Nr.
500	262	200	4.59	0.0	294.0	20	70004

## ■ Produktbeschreibung:

RECYFIX PRO 200 Typ 010 - Rinnenunterteil aus recyceltem Polypropylen, mit integrierter Zarge aus Kunststoff, mit Kunststoffabdeckung, geschlossen, braun, aus recyceltem Polyolefin, mit Arretierung, Belastungsklasse A 15 nach DIN 19580/EN 1433, L/B/H 500x262x200 mm, Art.-Nr. 70004

## ■ Material:

- **Rinnenunterteil:** recyceltes Polypropylen
- **Schrauben:** Stahl schwarz verzinkt
- **Knebel:** Stahl galvanisch verzinkt
- **Rost:** recyceltes Polyolefin

## ■ Typ nach DIN EN 1433:

M

## ■ Anwendungsbereiche:

- Architektur und Design
- Busbahnhöfe und Haltestellen
- Fassaden
- Flachdächer, Terrassen, Balkone
- öffentliche Plätze
- Kommunale Einrichtungen
- Parkplätze
- Parks und Gärten
- Heim und Garten



Der optimale Einsatz des Produktes in den vorgenannten Anwendungen ist abhängig von unterschiedlichen Faktoren (Positionierung, Verkehrslast und -frequenz,...). Gerne beraten Sie unsere Experten hierzu!