

Sisalex® 518

Dampfsperre / Feuchtigkeitssperre



- > Kann direkt auf zementgebundene Baustoffe verlegt werden
- > Hoher s_d -Wert, mehr als 1500 m = absolut dampfdicht
- > PE-Kaschierung macht die Bahn alkaliresistent
- > Feuchteresistent, gut geeignet z. B. für Schwimmbäder und Saunas
- > Erhöhte Nagelausreissfestigkeit

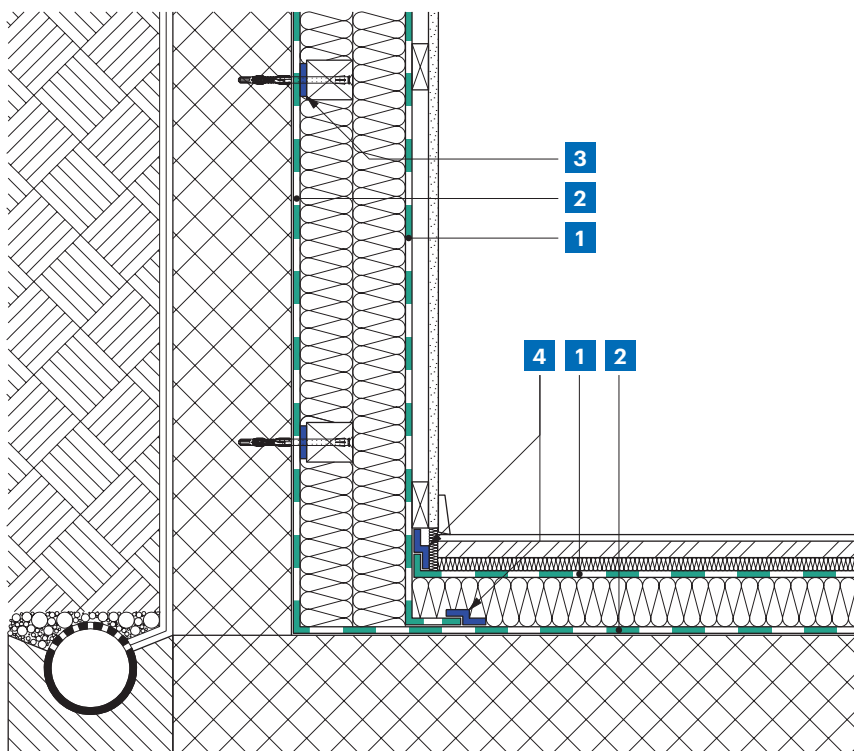
Technische Daten		Wert	Norm
s_d -Wert		> 1500 m	EN 1931
Gewicht		175 g / m ²	EN 1849-2
Reissfestigkeit	längs	180 N/5 cm	EN 12 311-2 / A
	quer	160 N/5 cm	
Reissdehnung	längs	20%	EN 12 311-2 / A
	quer	15%	
Widerstand gegen Weiterreißen (Nagelschaft)	längs	180 N	EN 12 310-1
	quer	180 N	
Brandverhalten		E	EN 13 501-1
Brandkennziffer		4.3	VKF
Brandverhalten (CH)		RF 3	VKF
Wasserdichtheit (bei 2 kPa)		bestanden	DIN EN 1928
Überlappungsbreite		10 cm	
Geradheit		< 75 mm/10 m	EN 1848-2
Temperaturbeständigkeit		-40 bis 80°C	
Wasserdampfwiderstand nach Alterung		bestanden	EN 1296

* Voraussetzung für die 20-jährige Garantie ist u.a. die Registrierung des Bauobjektes und der verwendeten Ampack-Produkte. Ferner sind unsere Produkte im System zu verwenden. Details finden Sie in unseren allgemeinen Garantie-Bestimmungen.



Lieferformen			
Art.-Nr.	Bezeichnung	Rollenmasse	Paletteninhalt
7640115536457	Sisalex® 518	1,5 m × 50 m = 75 m ²	40 Rollen = 3000 m ²

Anwendung «Kellerausbau mit Innendämmung und Vorsatzschale»



1 **Sisalex® 514**
Dampfsperre

2 **Sisalex® 518**
Dampfsperre



Verarbeitungstipps

Als Feuchtigkeitsschicht verlegen Sie **Sisalex® 518** kaltseitig der Wärmedämmung mit 10 cm Überlappung. Die bedruckte Seite mit Aluminium zeigt dabei zu Ihnen und auf dieser Seite wird auch verklebt. Frischer Mörtel, Zement oder andere alkalihaltige Produkten können dem Produkt nichts anhaben. Verkleben Sie die Überlappung verdeckt mit **Ampacoll® BK 530 (20mm)** und sichern Sie diese zusätzlich mit **Ampacoll® Flexx** oder **Ampacoll® XT**. Als Dampfsperre verlegen Sie **Sisalex® 518** warmseitig. Die bedruckte Aluminium-Seite zeigt auch hier zu Ihnen und darauf wird verklebt. Verkleben Sie die Überlappungen in dieser Anwendung mit **Ampacoll® Flexx** oder **Ampacoll® XT**. In dauerhaft feuchtebelasteten

Räumen empfehlen wir die oben erwähnte doppelte Verklebung mit **Ampacoll® BK 530 (20mm)** und **Ampacoll® Flexx** oder **Ampacoll® XT**. Randanschlüsse sind mit **Ampacoll® BK 530 (20mm)** auszuführen und mit einer Randlatte zu sichern. Anschlüsse auf poröse, staubige oder raue Untergründe sind mit **Ampacoll® Primax** oder **Airmax** vorzustreichen. Für diese Anschlüsse kann auch der Flüssigkleber **Ampacoll® RA** eingesetzt werden. Bei hoher Feuchtebelastung wird **Ampacoll® Profix** empfohlen. Beachten Sie bitte, dass eine Materialseite diffusionsoffen sein sollte, damit der Klebstoff abbinden kann. Nur in diesem System wird aus **Sisalex® 518** eine absolut feuchtigkeitsdichte Konstruktion.



Beachten Sie die Anwendungsempfehlungen und weitere Systemprodukte in unserer Klebematrix



Weitere Informationen sowie detaillierte Unterlagen unter www.ampack.biz

Vertrieb durch den Fachhandel

Ampack Schweiz: +41 (0)71 858 38 00
Ampack Österreich: +43 (0)5523 53433
Ampack Deutschland: +49 (0)7621 1610264
Ampack Frankreich: +33 (0)4 50 83 70 54
Ampack Italien: +39 (0)471 053 475

www.ampack.biz



Die vorliegenden Angaben können aufgrund neuer Erkenntnisse oder Entwicklungen ungültig sein. Aktuelle Informationen finden Sie unter www.ampack.biz. © Ampack AG, Rorschach, 02.2021