

ECLISSE SYNTESIS® LINE

TECHNIK - EIGENSCHAFTEN

Beschichtete Profile

Die Spachtelkanten sind im gesamten Durchgangsbereich (Anschlagpfosten, obere Traverse sowie Einschubprofile) mit einem elastischen Spezialharz zur Haftverbesserung des Spachtels / Feinputz vorbebeschichtet.



Profilierte Queraussteifungen

Die speziell profilierten Queraussteifungen aus verzinktem Stahlblech gewähren im Verbund eine optimale Aussteifung gegen Druckwirkungen und Spannungen.



Meterrissmarkierung

Eine Meterrissmarkierung auf dem Anschlagpfosten erleichtert den Einbau auf der Baustelle (die Abb. zeigt die Ausf. Massivwand).



Bodenführung

Die Türblattführung wird bei den ECLISSE SYNTESIS® Elementen nicht im Boden verschraubt. Vor allem auf kritischen Untergründen wie zum Beispiel Fliesen oder bei Fußbodenheizung ist das Wegfallen der Bohrungen eine große Erleichterung.



BESONDERS

Die ECLISSE SYNTESIS® COLLECTION Serien sind die für flächenbündige Ausführungen der Wände (wandbündige Optik) konstruierte Schiebetürkästen. Die Spachtelkanten sind im gesamten Durchgangsbereich mit einem elastischen Spezialharz zur Haftverbesserung des Spachtels, bzw. Feinputz vorbebeschichtet. Diese Serie benötigt keine Verkleidung mehr, die Wand kann flüssig im Bauablauf fertig gestellt werden, und lediglich der Schreiner muss noch das Türblatt einhängen.

DURCHDACHT

Die Konstruktionsart, die robuste und vor allem durchgehend geschlossene Ausführung der Hauptholme des Schiebetürkastens zeugen von jahrelanger Erfahrung im Schiebetürsektor und gewähren dem Kunden ein besseres Endergebnis.

EINFACH

Die Schiebetürkästen werden auch nach Maß und vormontiert geliefert. Das erspart Zeit und Geld beim Setzen des Kastens auf der Baustelle.



ECLISSE SYNTESIS® LINE

Ausführung MASSIVWAND



Verstärktes Verbindungsstück

Das verstärkte Verbindungsstück gewährt ein hohes Maß an Stabilität in der Verbindung zwischen Schubkasten und Laufschiene.



Robuste Aussteiferwinkel

Die nach innen versetzten Aussteiferwinkel der Profil-Gehrungsverbindung gewähren einen ausreichenden Materialauftrag des Spachtels, um zuverlässig Risse in diesem Bereich zu vermeiden.



Nahtloser Anschluss zu Türblatt

Mit der neu konstruierten, in der Laufschiene geführten Zunge kann das Türblatt bequem im Durchgang auch nachträglich in seiner Endposition eingestellt werden. Das erlaubt z.B. einen Komplettein Schub des Türblattes in den Kasten und damit einen optisch dichten Abschluss zwischen Spachtelkante und Türblatt.



Neu konstruierte Einschubprofile

Die extrudierten, mit geschlossenen Hohlkörpern versehenen Einschubprofile weisen ein hohes Maß an Drucksteifigkeit auf.



ECLISSE SYNTESIS® LINE

Ausführung TROCKENBAU



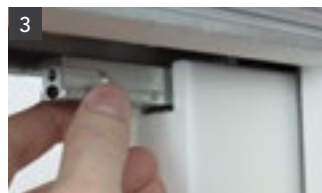
Türblattmontage im Detail



1



2



3



4

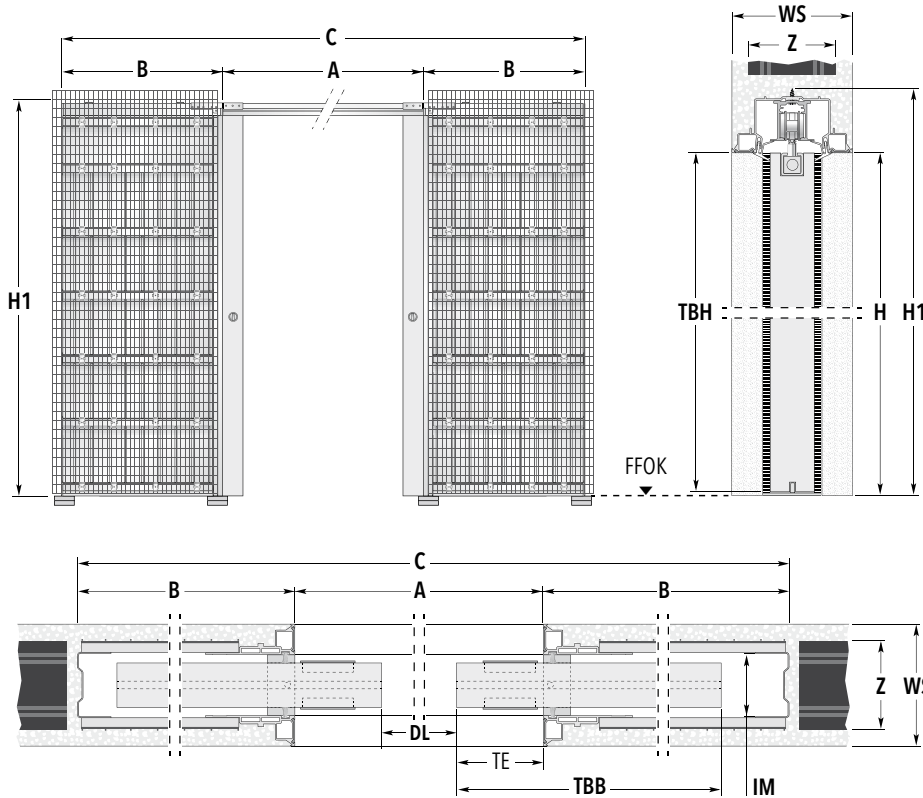
- 1 Zuerst wird der hintere Beschlag in den Laufwagen geschraubt.
- 2 Das Türblatt wird auf den hinteren Beschlag geschoben und mit den beiliegenden Schrauben fixiert. Das Türblatt wird mit einer leichten Drehung in die Wandtasche geschoben.
- 3 Im Anschluss wird der vordere Beschlag in die Beschlagshülse eingeschoben.
- 4 Die Beschlagsschraube wird mit einem Inbusschlüssel festgezogen.
- 5 Eine Abdeckplatte wird angebracht.

Türmontage trennt Gewerke

Das Türblatt kann auch nachträglich eingebaut werden, wodurch eine Trennung der Bauabläufe möglich ist.

ECLISSE SYNTESIS® LINE DF

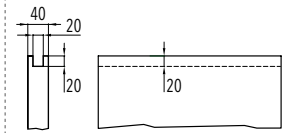
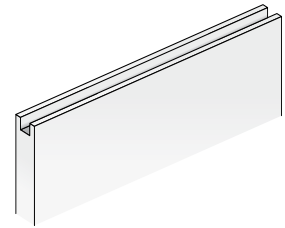
MASSIVWAND - Lieferbare fertige Wandstärke 12,5 und 15 cm



HINWEIS

Die hier dargestellte Zeichnung hat Symbolcharakter. Bitte fordern Sie bei Bestellungen oder konkreten Anfragen die entsprechende Werkszeichnung an!

Die erforderliche Ausnehmung oben für die Aufhängung des Türblattes



Angaben in mm

| Standardmaße der Schiebetürkästen | | | Rohbaumaß | Empfohlene Türblattmaße | |
|-----------------------------------|-----|------------------------------------|------------------------------------|-------------------------|--------------------------------|
| Fertige Stocklichte A × H | B | Außenmaß C × H1 - STL 200 / 210 | STL 200 / STL 210 BREITE × HÖHE | Breite: TBB | Höhe: STL 200 / STL 210 TBH |
| 120 × 200 / 210 | 75 | 270 × 206 / 216 | 274 × 208 / 218 | 63,5 | 199,2 / 209,2 |
| 140 × 200 / 210 | 85 | 310 × 206 / 216 | 314 × 208 / 218 | 73,5 | 199,2 / 209,2 |
| 160 × 200 / 210 | 95 | 350 × 206 / 216 | 354 × 208 / 218 | 83,5 | 199,2 / 209,2 |
| 180 × 200 / 210 | 105 | 390 × 206 / 216 | 394 × 208 / 218 | 93,5 | 199,2 / 209,2 |
| 200 × 200 / 210 | 115 | 430 × 206 / 216 | 434 × 208 / 218 | 103,5 | 199,2 / 209,2 |
| 220 × 200 / 210 | 125 | 470 × 206 / 216 | 474 × 208 / 218 | 113,5 | 199,2 / 209,2 |
| 240 × 200 / 210 | 135 | 510 × 206 / 216 | 514 × 208 / 218 | 123,5 | 199,2 / 209,2 |
| 260 × 200 / 210 | 145 | 550 × 206 / 216 | 554 × 208 / 218 | 133,5 | 199,2 / 209,2 |

Die angegebenen Türblattmaße gelten für Holz Türblätter. Maßangaben in cm.

| Möglicher Wandaufbau | Ziegel 10 WS 12,5 cm | Ziegel 10 oder Ziegel 12 WS 15 cm (Anmerkungen unten beachten) |
|-----------------------|------------------------|--|
| Innere Maulweite (IM) | 50 mm | 54 mm |
| Ziegelstärke (Z) | 10 cm | 10 oder 12 cm |

Sondermaße bis STL 260 × H 270 cm möglich. Bitte klären Sie die entsprechenden Wandaufbauten zu den jeweiligen Sondermaßen mit unserem Innendienst.

Anmerkungen | Maßerklärungen | Zubehör

- Die Standardtragkraft des Rollwagenpaares beträgt 100 kg
- Eine max. Türblattstärke von 40 mm ist nicht zu überschreiten
- Die ECLISSE SYNTESIS® LINE Modelle für Massivwand (Sondermaße) sind 2-flg. bis Stocklichtbreite (A) 260 × H 270 cm lieferbar

Wichtige Information zu den Wandstärken:

Der Schubkasten bei dieser Modellserie ist unabhängig von der fertigen Wandstärke aus produktionstechnischen Gründen immer für Ziegel 10 cm gerichtet. Bei einer gewünschten fertigen Wand von 15 cm wird entweder der Ziegel 10 stärker aufgeputzt, oder die weitere Wand in Ziegel 12 cm ausgeführt.

Hinweis:

Die Profile im Durchgangsbereich (Anschlagpfosten, obere Traverse sowie Einschubprofile) sind mit einem elastischen Spezialharz zur Haftverbesserung des Feinputz vorbeschichtet. Das Türblatt, die Bürsten sowie die Dichtungen werden nach Fertigstellung aller Bau- und Malerarbeiten eingebaut.

Wie bei allen ECLISSE Modellen lässt sich auch nach Wandschluss der Einschub des Türblattes in den Kasten einstellen, so dass ein Kompletteinschub ermöglicht wird.

- A:** Fertig verspachtelte Stocklichte (Breite)
- DL:** Fertige Durchgangslichte
- B:** Tiefe des Einschubes
- C:** Gesamtmaß Schiebetürkasten Breite
- H:** Fertig verspachtelte Stocklichte Höhe
- H1:** Gesamtmaß Schiebetürkasten Höhe
- RBM:** Rohbaumaß (Breite / Höhe)
- TBB:** Türblattbreite
- TBH:** Türblatthöhe
- TE:** Optionaler Türblatteinstand in die Stocklichte
- WS:** Fertige Wandstärke
- Z:** Ziegelstärke
- IM:** Innere Maulweite

- Synchronlauf für Doppelflügel
- ECLISSE BIAS® (ab STL 140 cm)
- ECLISSE BIAS® DS (ab STL 160 cm)
- SET SYNTESIS GTB für Ganzglas-Schiebetürblatt
- Federdämpfsystem PTO