

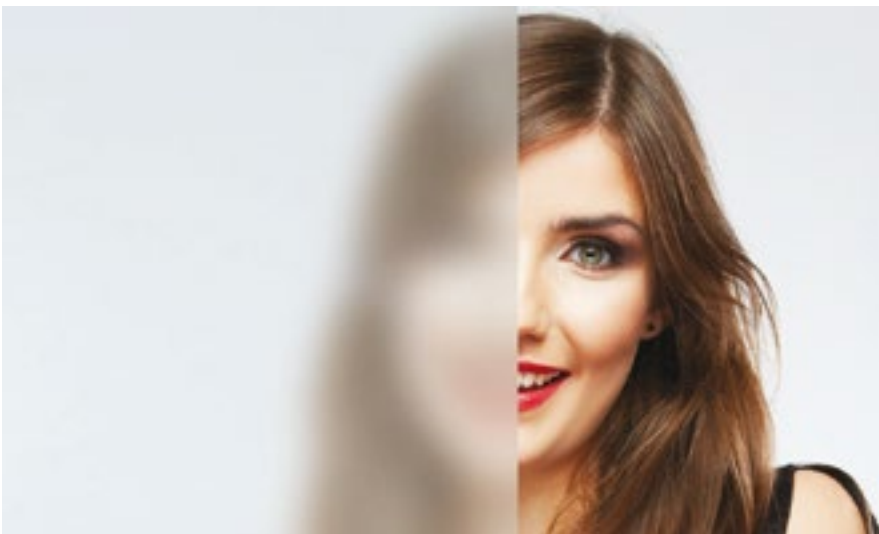
ECLISSE SATINIERTE GLÄSER

Die Mattierung der satinierten Gläser entsteht im Gegensatz zur Sandstrahlung durch einseitige Flächenätzung.

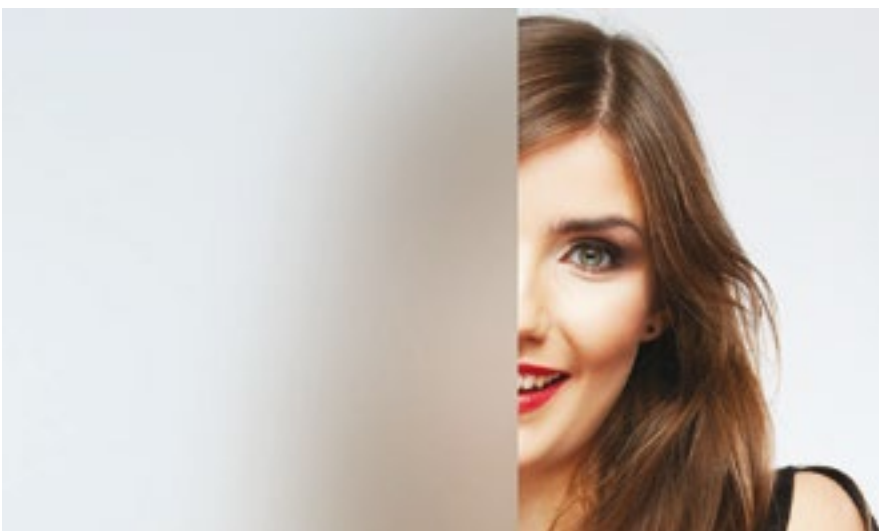
Diese zeichnet sich durch eine weichere und besser pflegbare Oberfläche aus. Unten sind die unterschiedlichen Transparenzen im Zusammenhang mit der Distanz zum Glas abgebildet.



Distanz ca. 10 cm



Distanz ca. 30 cm



Distanz ca. 100 cm