

**0546**  
00

**230315-00-AT-DE**

Verarbeitungshinweise für **ECLISSE Push & Pull**



INNENWAND-SCHIEBETÜRSYSTEME

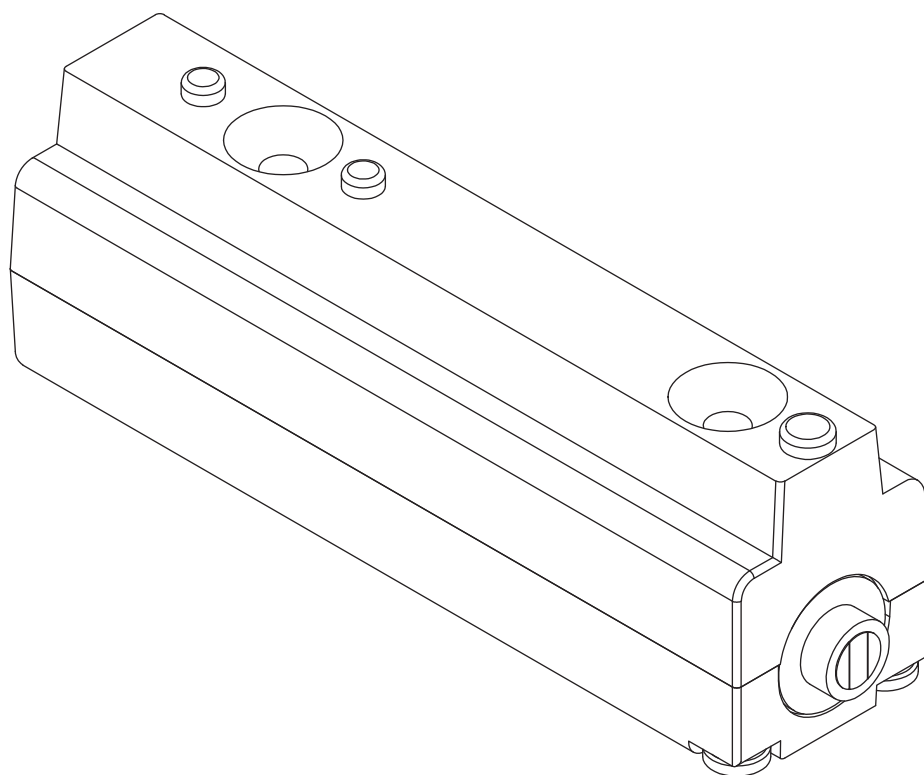
[www.eclisse.de](http://www.eclisse.de)

[www.eclisse.at](http://www.eclisse.at)

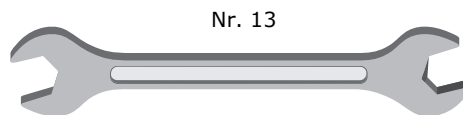
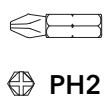
04/2023 - 603045600

Anwendbar für die Eclisse Modelle:

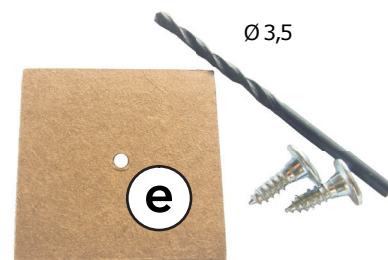
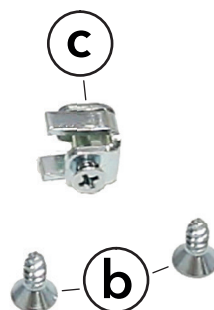
**UNICO, UNICO PLUS, UNICO LUCE, UNILATERALE**



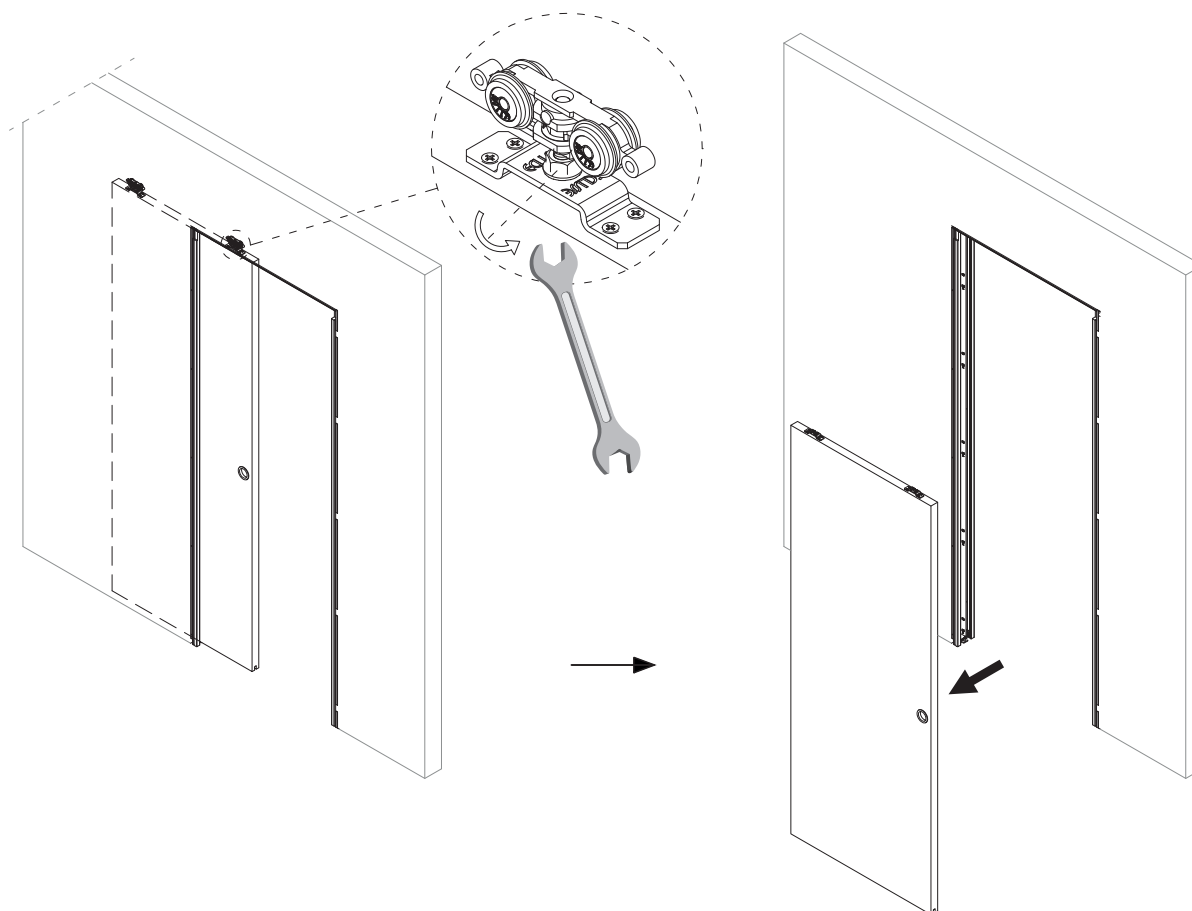
# Sie brauchen:



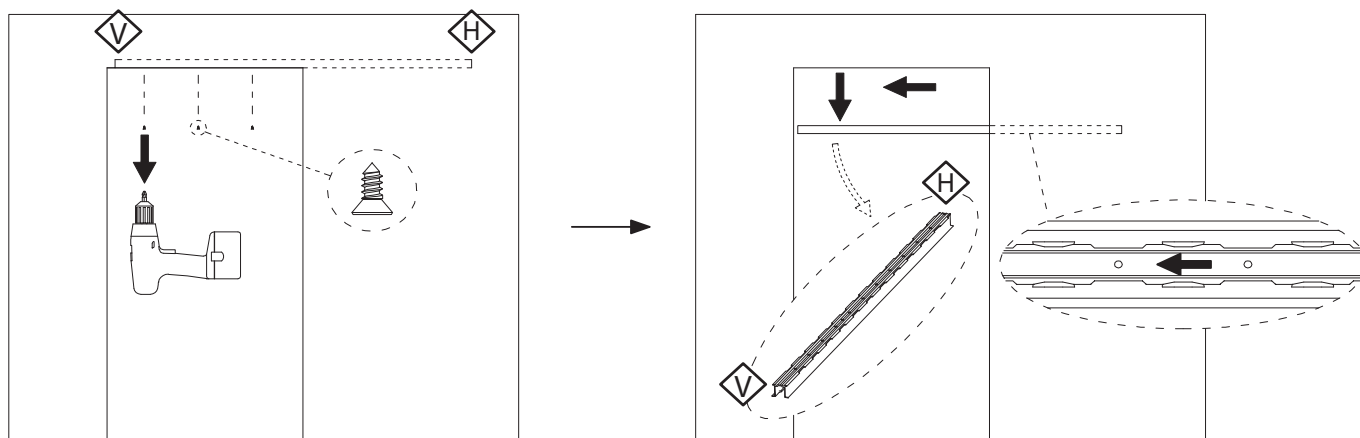
# Wir liefern:



**1** Hängen Sie das Türblatt aus, falls bereits eines eingebaut ist.

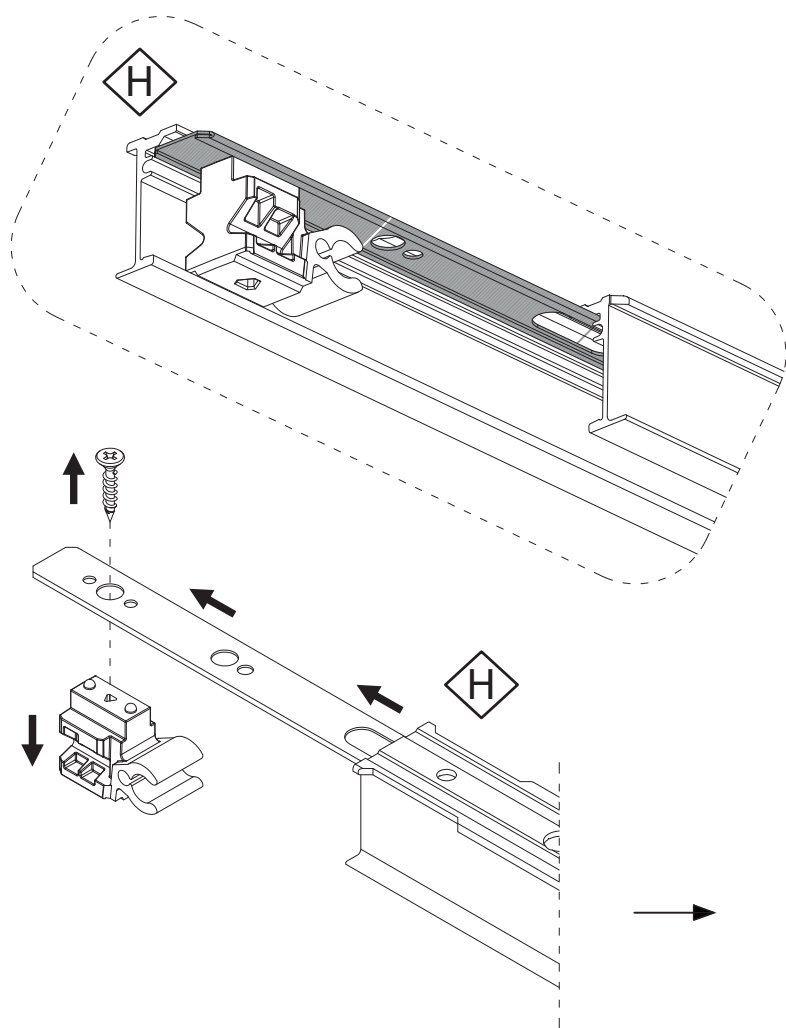


**2** Bauen Sie die Laufschiene aus und entfernen den Stopper im hinteren Bereich der Laufschiene. Je nach Baujahr der Schiene kann dieser Stopper unterschiedlich aussehen.

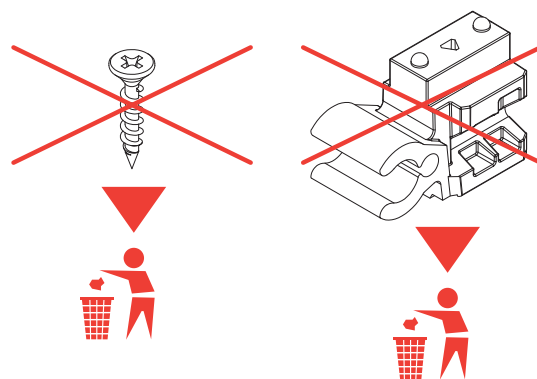


**H** = Hinten  
(Einschubseite)

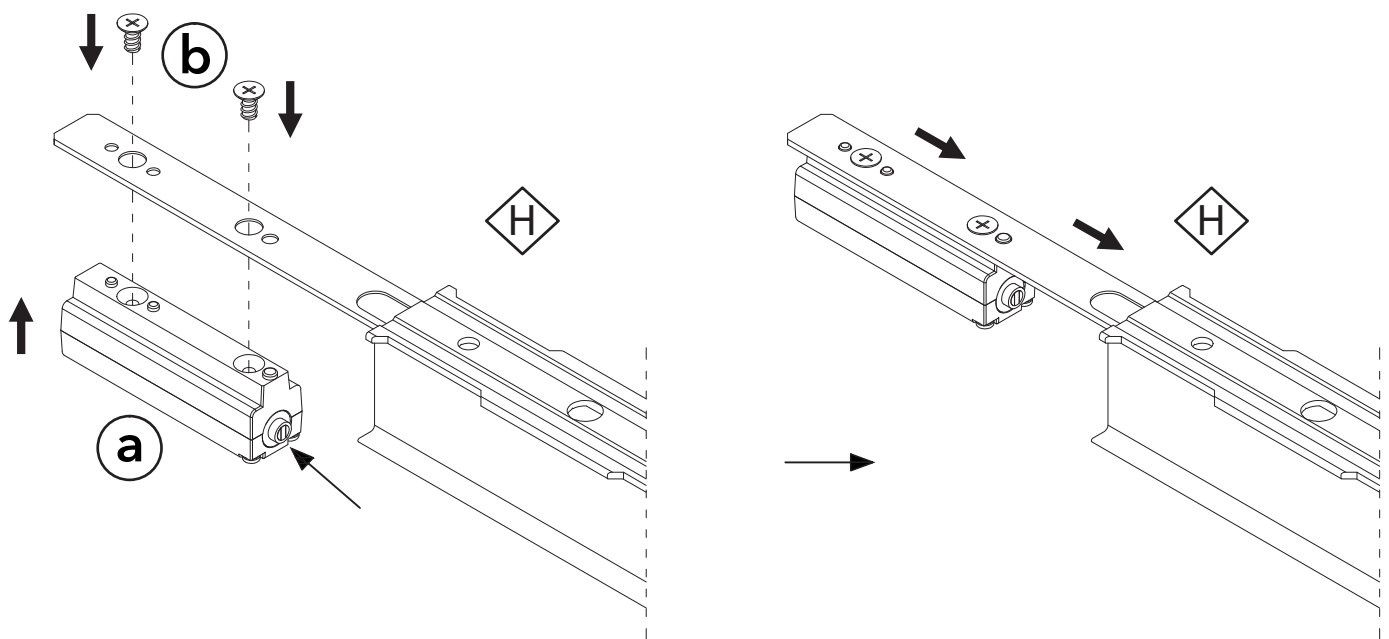
**V** = Vorne,  
(Anschlagseite)



Entsorgen Sie die alten Bauteile.

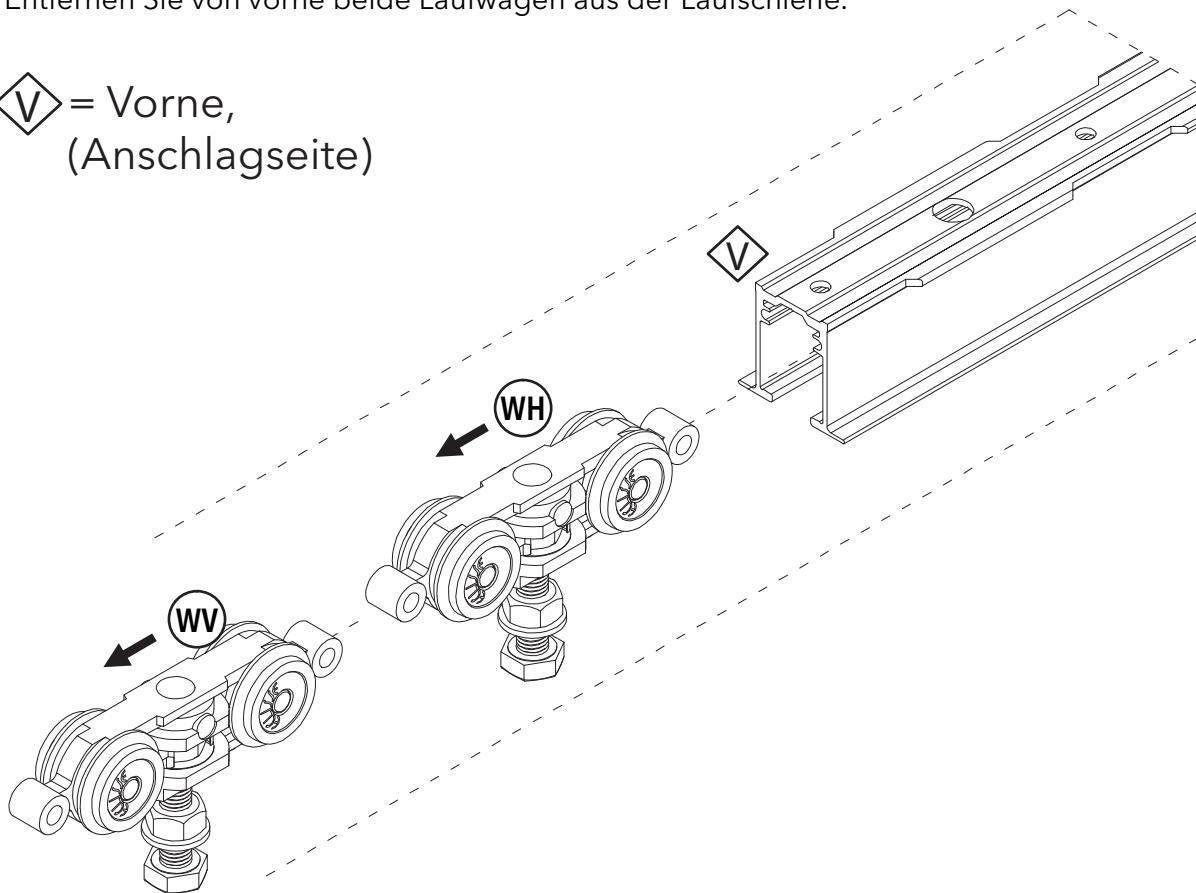


- 3** Befestigen Sie den Push & Pull mit den beiden mitgelieferten 5 × 10 mm Senkkopfschrauben.

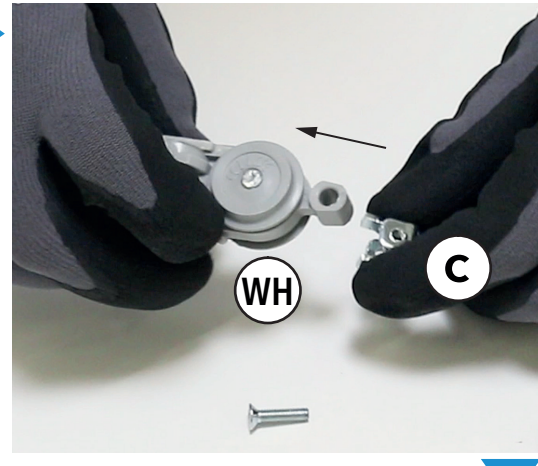
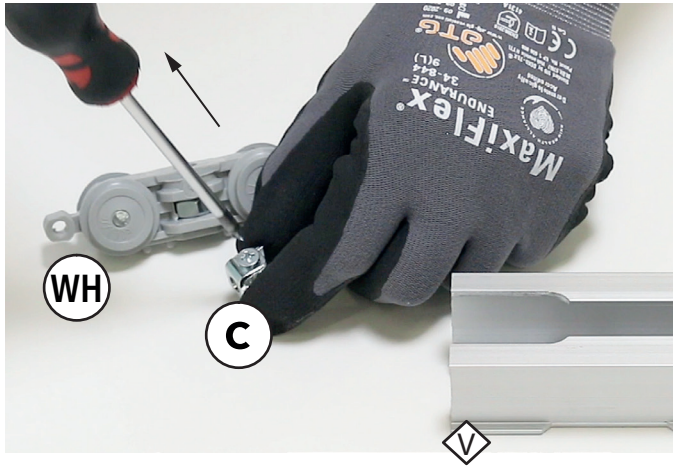


- 4** Entfernen Sie den vorderen Stopper und behalten diesen. Entfernen Sie von vorne beide Laufwagen aus der Laufschiene.

◇ = Vorne,  
(Anschlagseite)

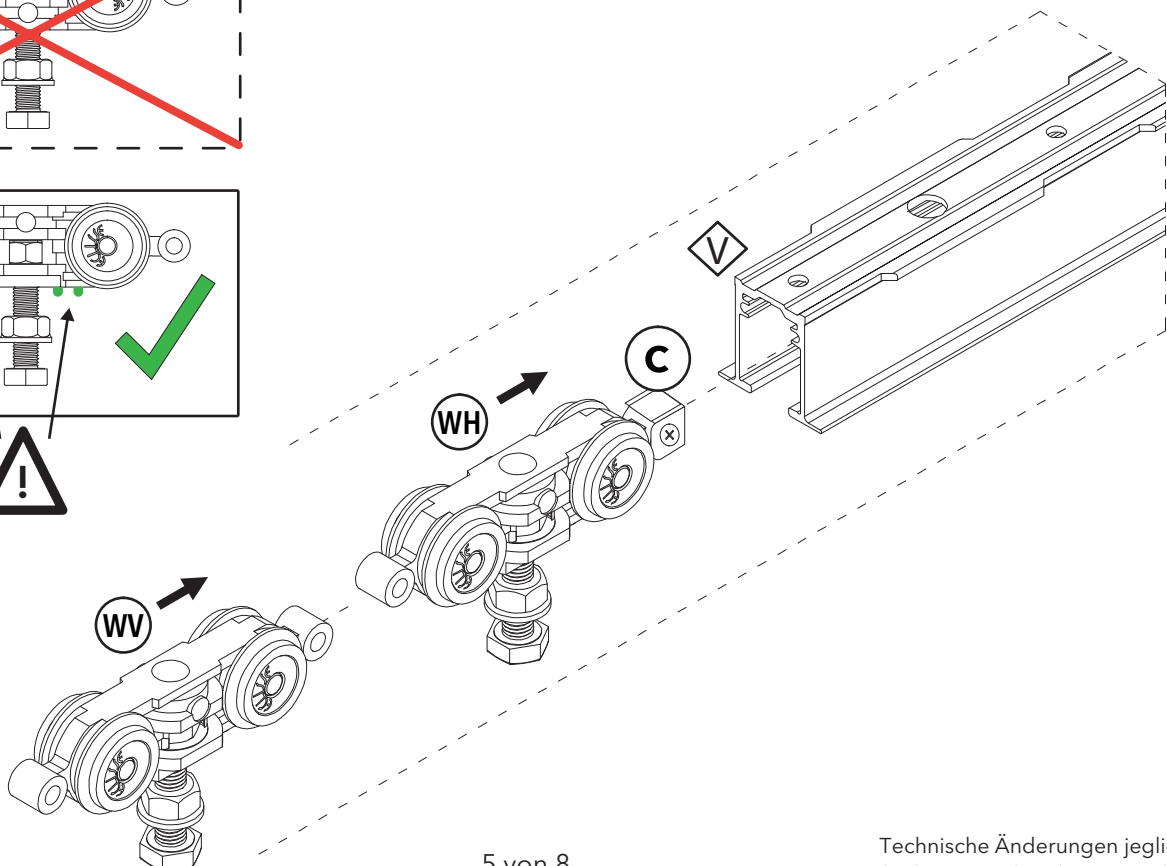
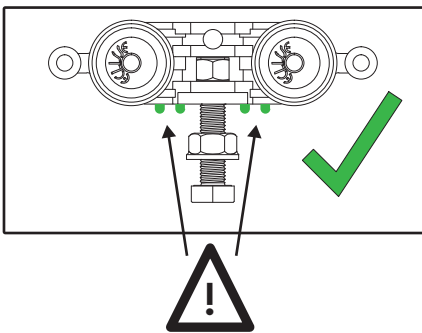
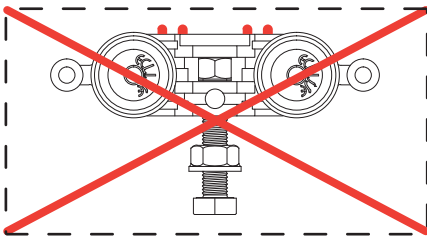


- 5** Lösen Sie die Schraube des Mitnehmers (c). Montieren Sie den Mitnehmer hinten an den hinteren Laufwagen (WH).

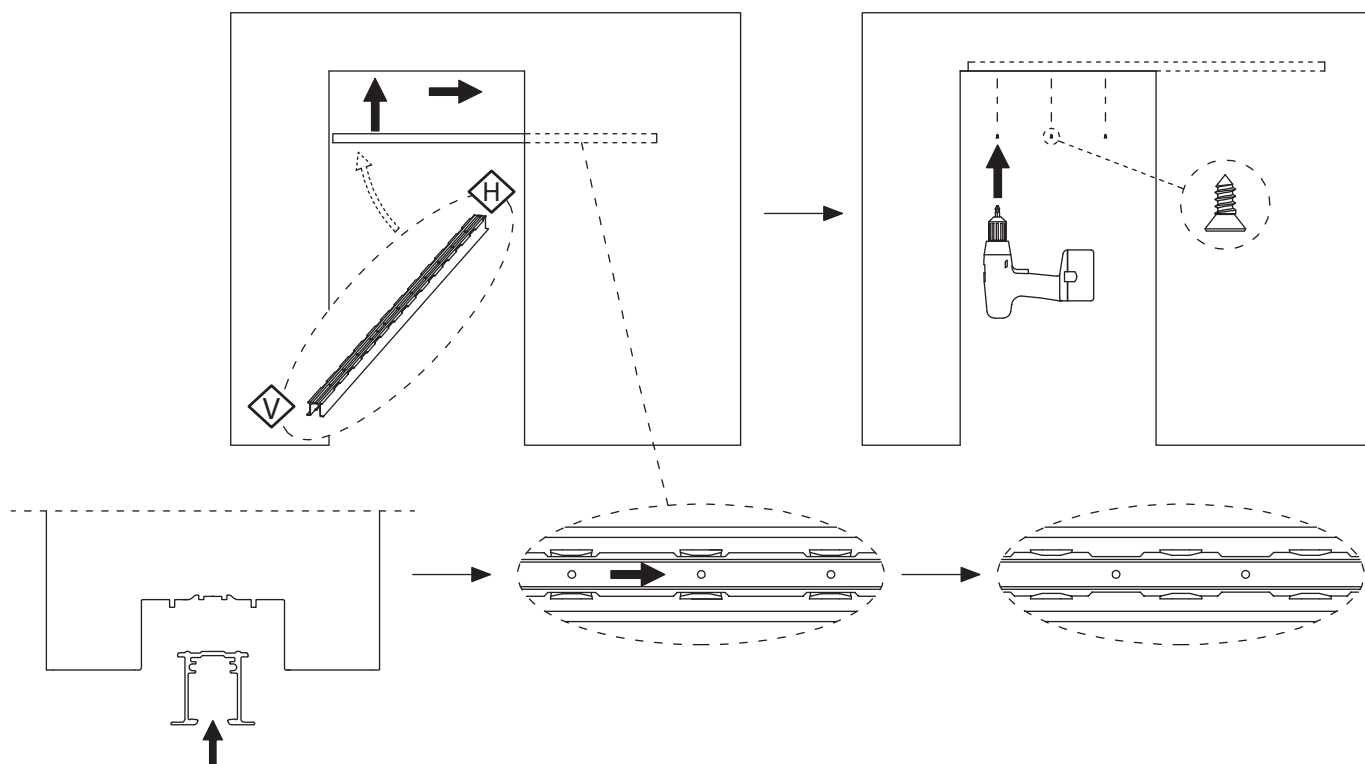


**6**

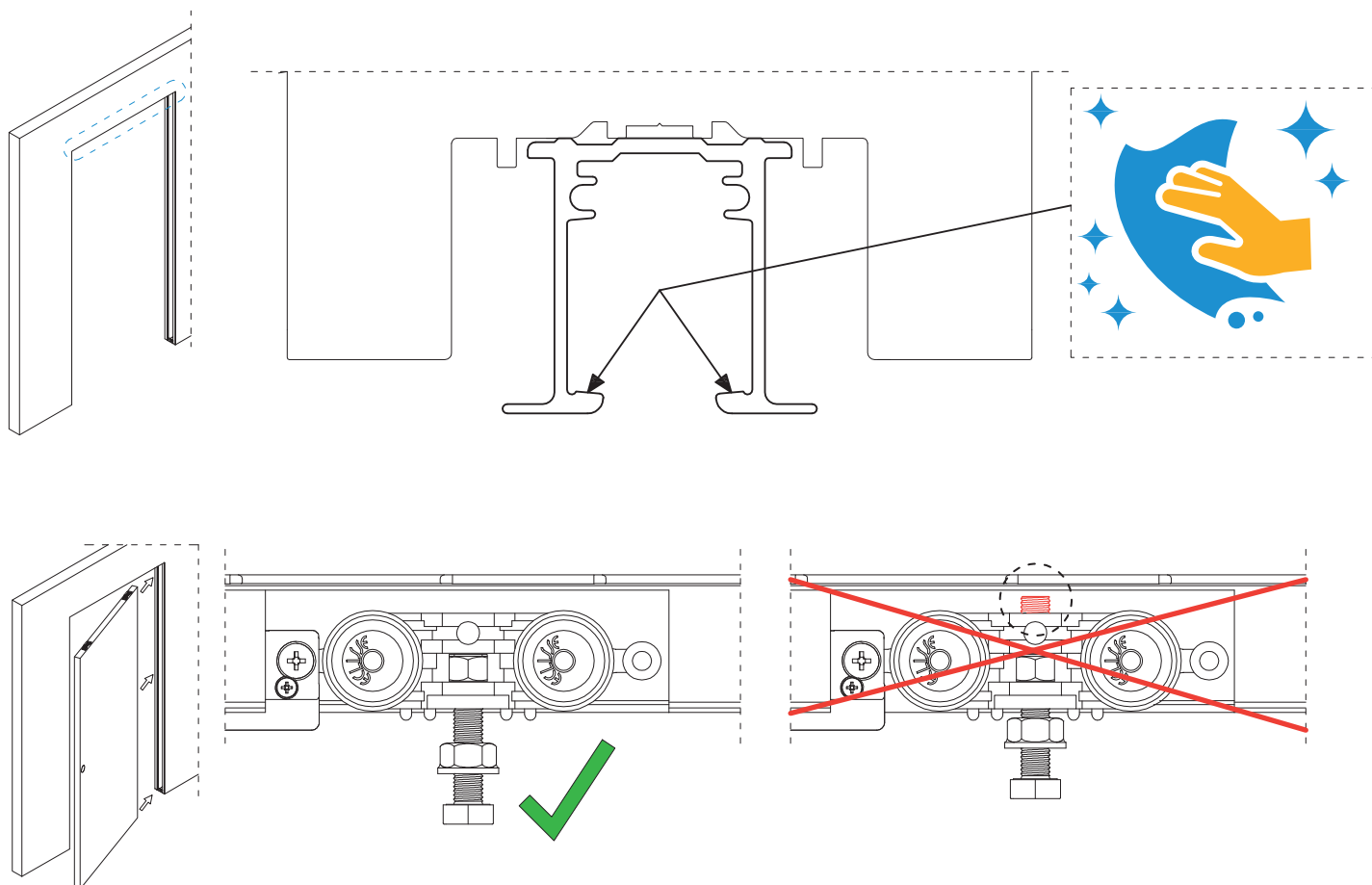
Geben Sie beide Laufwagen von vorne (z) in die Laufschiene zurück, zuerst Laufwagen (WH) mit Mitnehmer (C), dann Laufwagen (WV) ohne Mitnehmer. Befestigen Sie danach wieder den vorderen Stopper in der Laufschiene.



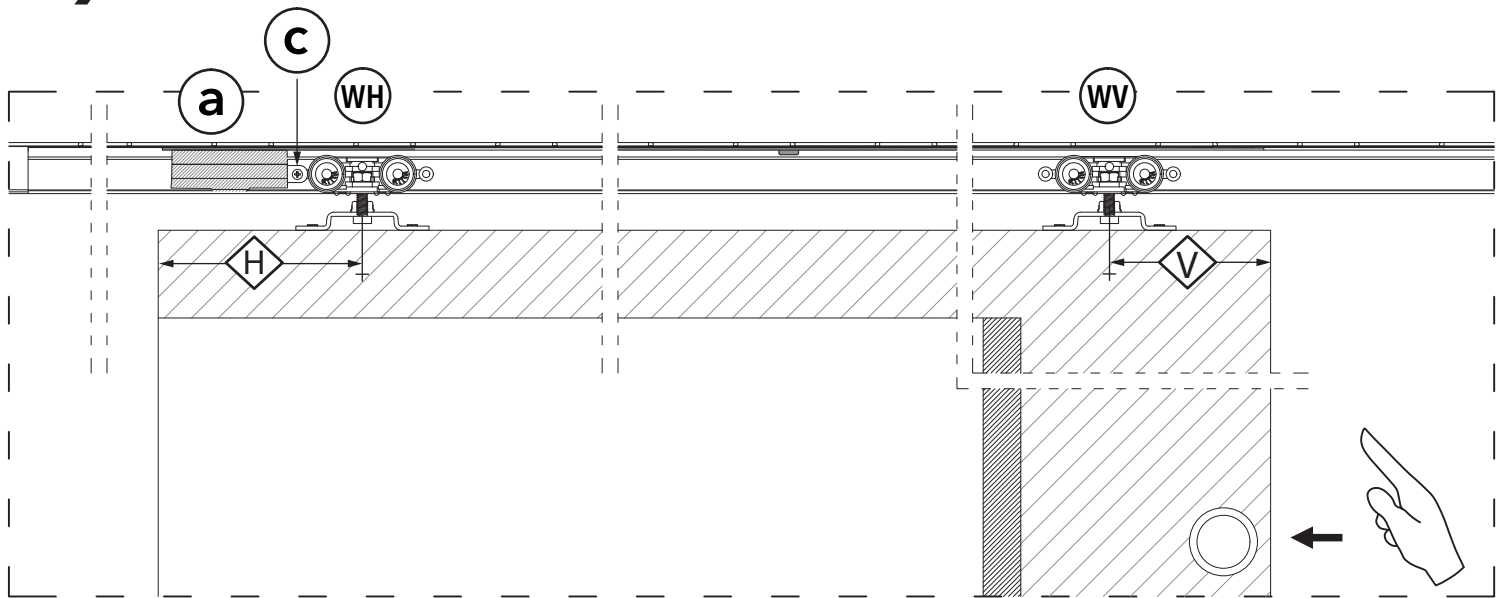
## 7 Bauen Sie die Laufschiene wieder in den Schiebetürkasten ein.



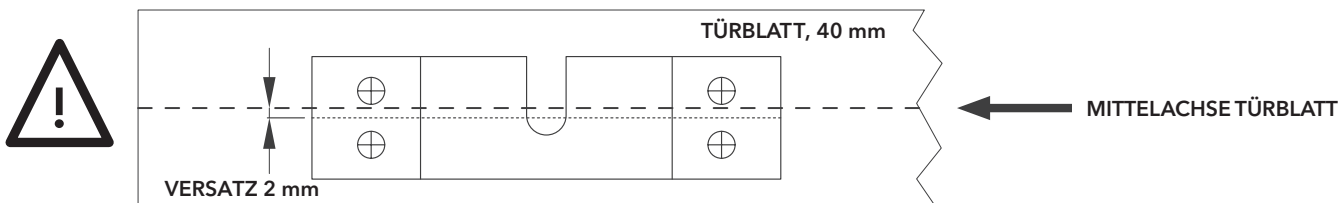
## 8 Hängen Sie das Türblatt nun wieder ein. Achten Sie darauf, dass sich kein Schmutz im Laufschienebereich befindet.



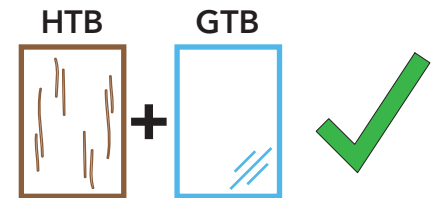
**9** Stellen Sie die Push-Pull Zunge auf Kompletteinschub ein.



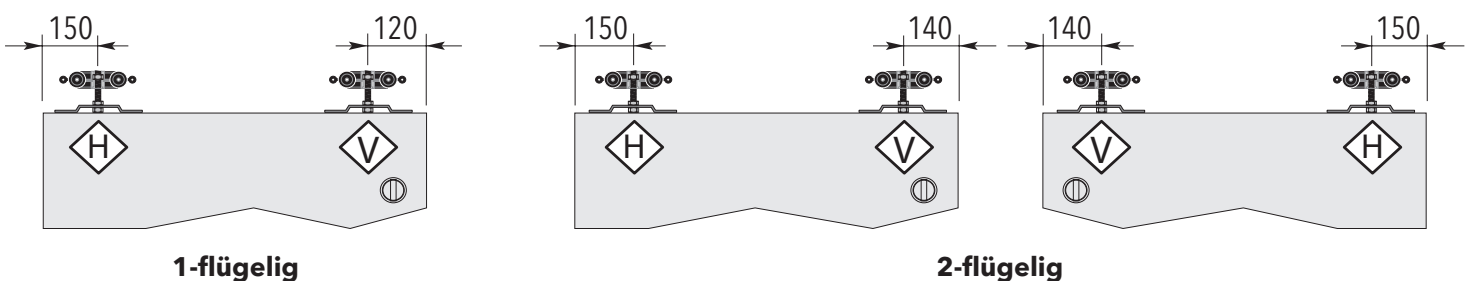
Wenn jetzt zum ersten Mal ein Holztürblatt eingebaut wird: Um ein korrektes Ausrichten der Laufachse des Türblattes zu ermöglichen, montieren Sie den Hängebeschlag um 2 mm versetzt zur Mittelachse.



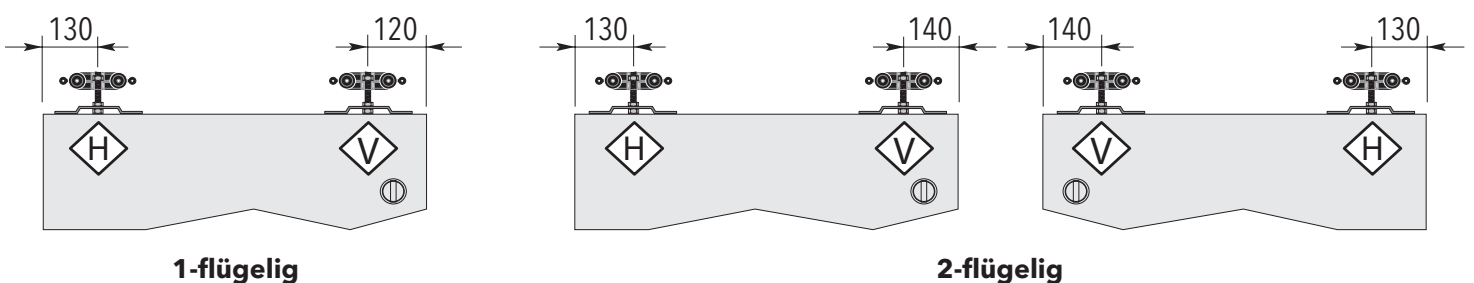
**10** Die erforderlichen Positionen der Hängungen  
(Darstellung zeigt Holztürblatt, Maße gelten auch für Glastürblatt.)



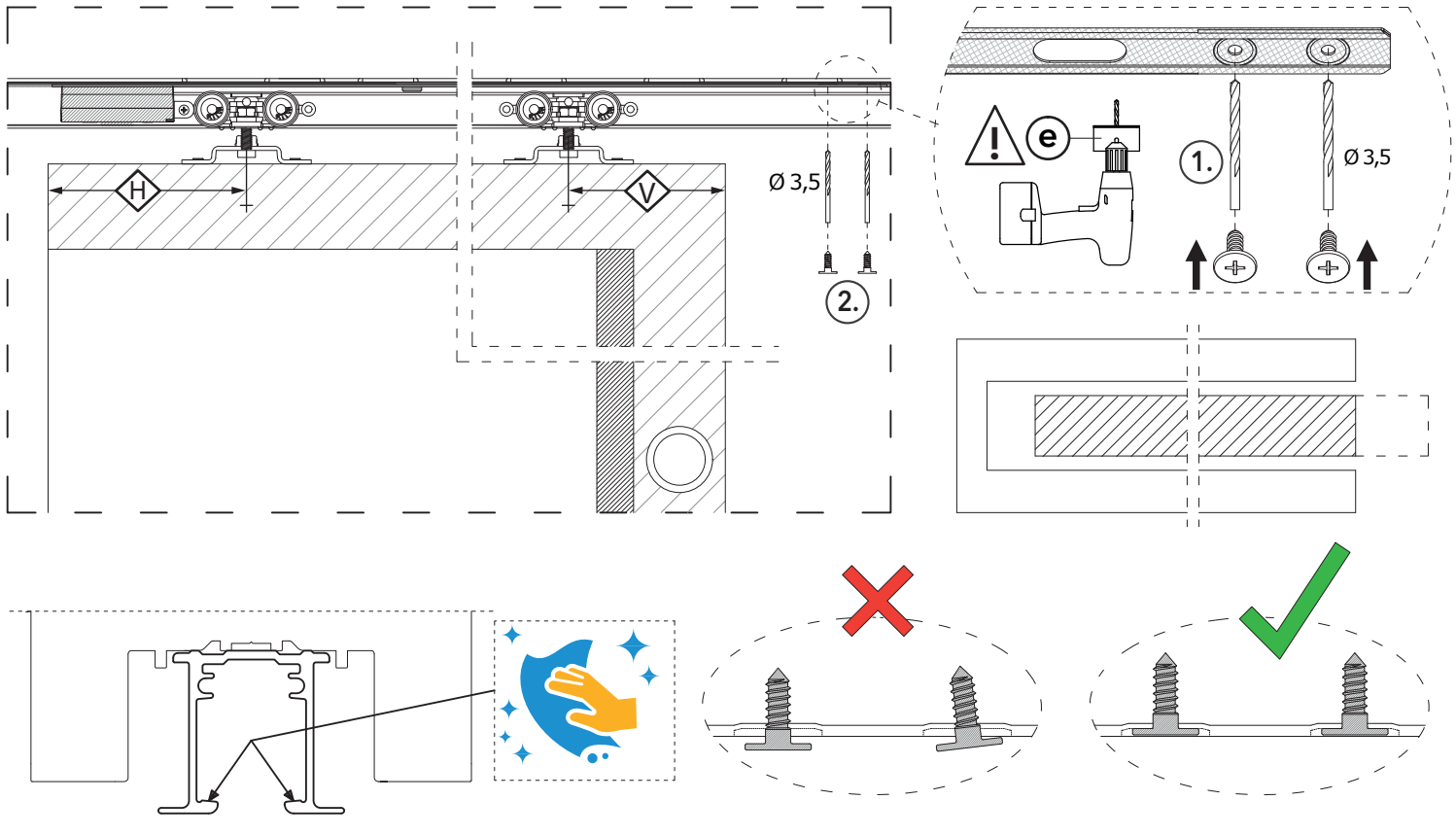
**Für Österreich:**  
**UNICO, UNICO LUCE, UNILATERALE**



**Für Deutschland:**  
**UNICO PLUS, UNICO LUCE, UNILATERALE**



- 11** Bohren Sie die Löcher in der Schiene vor (Schutzplatte (e) auf den Bohrer aufstecken) und fixieren Sie die Zunge mit den Flachkopfschrauben.



## Wartungshinweise für ECLISSE Schiebetürelemente

Grundsätzlich sind die ECLISSE-Schiebetürkästen bei korrekter Montage und der Beachtung der unten angeführten Hinweise wartungsfrei. **Die Herstellergarantie auf die verschiedenen Komponenten wie Laufschiene, Rollwagen und Schubkästen gelten nur unter der Beachtung folgender Punkte:**

- 1) DIE VERARBEITUNGSHINWEISE DES HERSTELLERS SIND ZU BEACHTEN!
- 2) Einwandfreie, und auf allen Achsen lotrechte Montage des Schiebetürkastens!
- 3) Die bei den Massivwandkästen angebrachte Schutzblende im Bereich des Einschubes bleibt bis zur Beendigung der Verputzarbeiten montiert! Die Laufwagen befinden sich hinter der Schutzblende, und sind so gegen Verlust gesichert.
- 4) Die Laufschiene ist vor Inbetriebnahme zu reinigen und auf eventuelle Verschmutzungen durch die Montage zu untersuchen! Eine verschmutzte Laufschiene verursacht erhöhte Laufgeräusche und führt zu Funktionsstörungen der Laufmechanik!
- 5) Die Laufwagen sind im Inneren mit gekapselten Stahl-Kugellagern versehen, und dürfen nicht geschmiert werden!
- 6) Der Boden des Schubkastens muss gereinigt (z.B. Absaugen) werden. Gehen Sie sicher, dass sich keine Schraubenköpfe oder Zementmörtelreste im Bodenbereich des Schubkastens befinden.
- 7) Gehen Sie sicher, dass keine Schrauben in den Schubkasten einstehen.

**AT** ECLISSE WIEN GMBH - [eclisse@eclisse.at](mailto:eclisse@eclisse.at) - [www.eclisse.at](http://www.eclisse.at)

**DE** ECLISSE DEUTSCHLAND GMBH - [info@eclisse.de](mailto:info@eclisse.de) - [www.eclisse.de](http://www.eclisse.de)

Technische Änderungen jeglicher Art,  
auch ohne Vorankündigung, vorbehalten.  
© ECLISSE GmbH, 04|2023