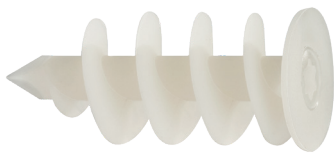


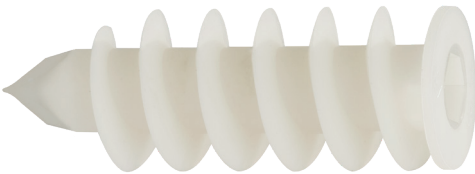
Isolations- dübel IPL



Vorteile



IPL 60



IPL 95

- Spezialdübel für leichte Befestigungen in Wärmedämm-Verbundsystemen, wie Briefkästen, Lampen, etc.
- Wärmebrückenfreie Befestigung direkt im Dämmstoff
- Kein Vorbohren nötig aufgrund scharfer Schneidspitze; bohrt zuverlässig auch durch harten WDVS-Putz (≤ 7 mm)
- Nyldübel, sehr alterungs- und witterungsbeständig
- Duo-Bit: Ein Bit für Dübel (IPL 60) und Schraube; spart Montagezeit und Geld, da kein Bitwechsel nötig
PZ2/TX40, TX20/TX40 und TX25/TX40 verfügbar

Geeignete Baustoffe

Sehr gut geeignet



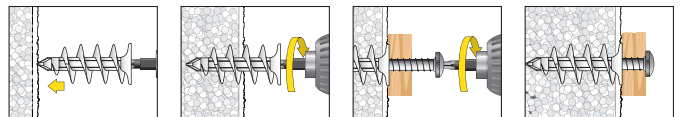
- Wärmedämm-Verbundsysteme (WDVS)
- Polystyrolplatten
- Hartschaumplatten
- Heraklithplatten
- Holzfaserdämmplatten (Vorbohren - empfohlen HSS-Bohrer oder Holzbohrer: 8 mm bei IPL60, 13 mm bei IPL95)

Zulassungen und Zertifikate

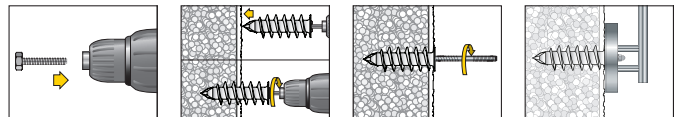


Montage

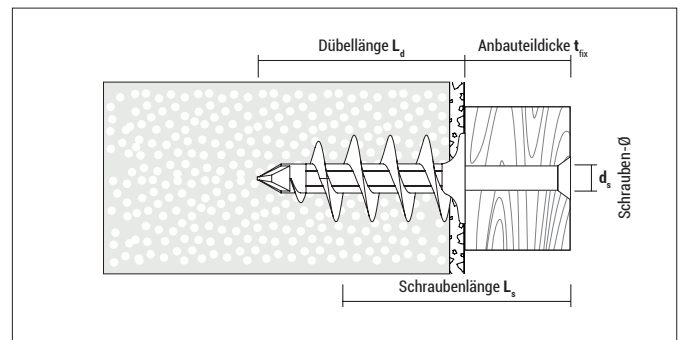
Montage IPL 60



Montage IPL 95



Empfehlung: Dübelbund nach erfolgter Montage mit Silikon/Acrylmasse abdichten, um Eindringen von Wasser in den Dämmstoff zu verhindern. Verwenden Sie dazu **CELO StickFX CL S. 196**



Isolationsdübel IPL



IPL

Typ	Art.-Nr.	L _d [mm]	Antrieb	d _s [mm]	L _s [mm]	€/100 Stück	[Stück]	[Stück]
IPL 60	960IPL	58	TX 40	4,5 - 5,0	30 + t _{fix}		25	300
IPL 95	995IPL	95	SW 13	8 / 10 / M8	40 + t _{fix}		25	200

IPL 60: Kopf-Ø 25 mm

IPL 95: Kopf-Ø 32 mm, inkl. 1x Schraube M8 x 30 als Setzwerkzeug



Blister IPL



Typ	Art.-Nr.	L _d [mm]	Antrieb	d _s [mm]	L _s [mm]	€/Blister	[Stück]	[Blister]
IPL 60	560IPL4	58	TX 40	4,5 - 5,0	30 + t _{fix}		4	10
IPL 95	595IPL2	95	SW 13	8 / 10 / M8	40 + t _{fix}		2	10

IPL 60: Kopf-Ø 25 mm

IPL 95: Kopf-Ø 32 mm, inkl. 1x Schraube M8 x 30 als Setzwerkzeug



Blister IPL inkl. Schraube PZ2



Typ	Art.-Nr.	L _d [mm]	Antrieb	d _s x L _s [mm]	Schraubentyp	€/Blister	[Stück]	[Blister]
IPL 60	560IPLPZ4	58	TX 40	4,5 x 40			4	10

Duo-Bit TX20/TX40, TX25/TX40 Duo-Bit PZ2/TX40

Duo-Bit für IPL 60

Typ	Art.-Nr.	Abmessungen	Zu verwenden mit	€/Stück	€/Blister	[Stück]	[Blister]
TX20/TX40	7DTX20TX40	1/4" x 43 mm	IPL60 und TX20 Schraube			2	10
TX25/TX40	7DTX25TX40	1/4" x 43 mm	IPL60 und TX25 Schraube			2	10
PZ2/TX40	7DPZ2TX40	1/4" x 43 mm	IPL60 und PZ2 Schraube			2	10

Verpackt zu 2 Stück in stabilem Kunststoffblister mit Eurolochung

Tragfähigkeiten und Abmessungen

Typ	Anwendung in Polystyrol EPS (PS15, PS20)	Anwendung in Polystyrol XPS	Anwendung in Rockwool-Platte, Coverrock II verputzt und unverputzt ¹⁾	Zu verwenden mit	Einschraubtiefe der Schraube	
	F _{empf} [kN]	F _{empf} [kN]	F _{empf} [kN]		min. [mm]	max. [mm]
IPL 60	0,07	0,14	0,04	Spanplattenschrauben Ø 4,5 - 5,0	30	50
IPL 95	0,14	0,28	0,05	Stockschrauben Ø8, Ø10 und M8 Schrauben	40	80

F_{empf}: Empfohlene Last in alle Richtungen inkl. Sicherheitsfaktor 5

¹⁾ Stoßartige Belastungen vermeiden