

Abstands- montagesystem ResiTHERM® 37



Vorteile



ResiTHERM® 37/200 M12



ResiTHERM® 37/160 M12

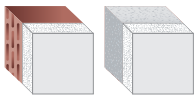


ResiTHERM® 37/120 M12

- Die perfekte Lösung für schwere Abstandsmontagen in Lochstein mit ETA-Bewertung
- Spezialist für Befestigungen von Markisen, Vordächer, französische Balkone, Geländer, Satellitenschüsseln usw. in WDVS
- Hervorragende thermische Trennung, faktisch wärmebrückenfreie Befestigung
- Sehr hohe Lasten im Lochstein
- Zeit- und Kostenersparnis durch einfache und schnelle Montage
- Gebrauchsfertiges Produkt: verfügbar in drei Standardlängen
- ResiTHERM® 37 wurde zusammen mit dem Injektionsmörtel ResiFIX VY SF getestet
- Geeignet für Dämmstoffdicken bis 200 mm
- Für ungedämmte Wände: **ResiTHERM® 37S** (S. 111)

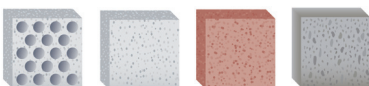
Geeignete Baustoffe

Sehr gut geeignet



- Hochlochziegel
- Porenbeton

Bedingt geeignet

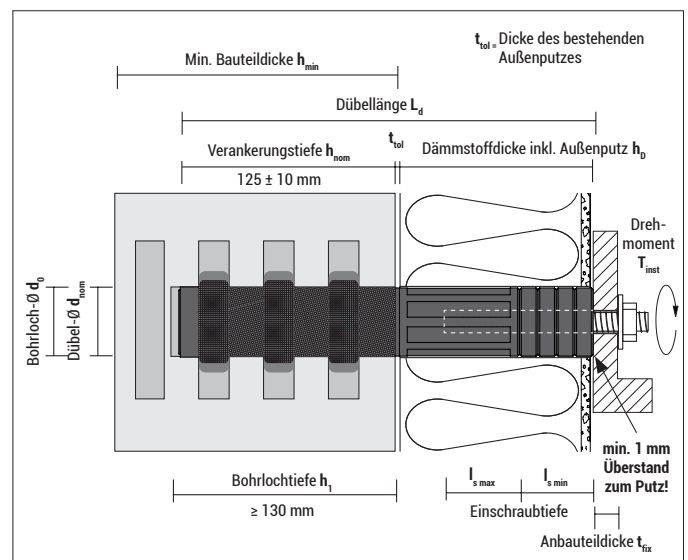


- Kalksand-Lochstein
- Kalksand-Vollstein
- Vollziegel
- Beton

Zulassungen und Zertifikate

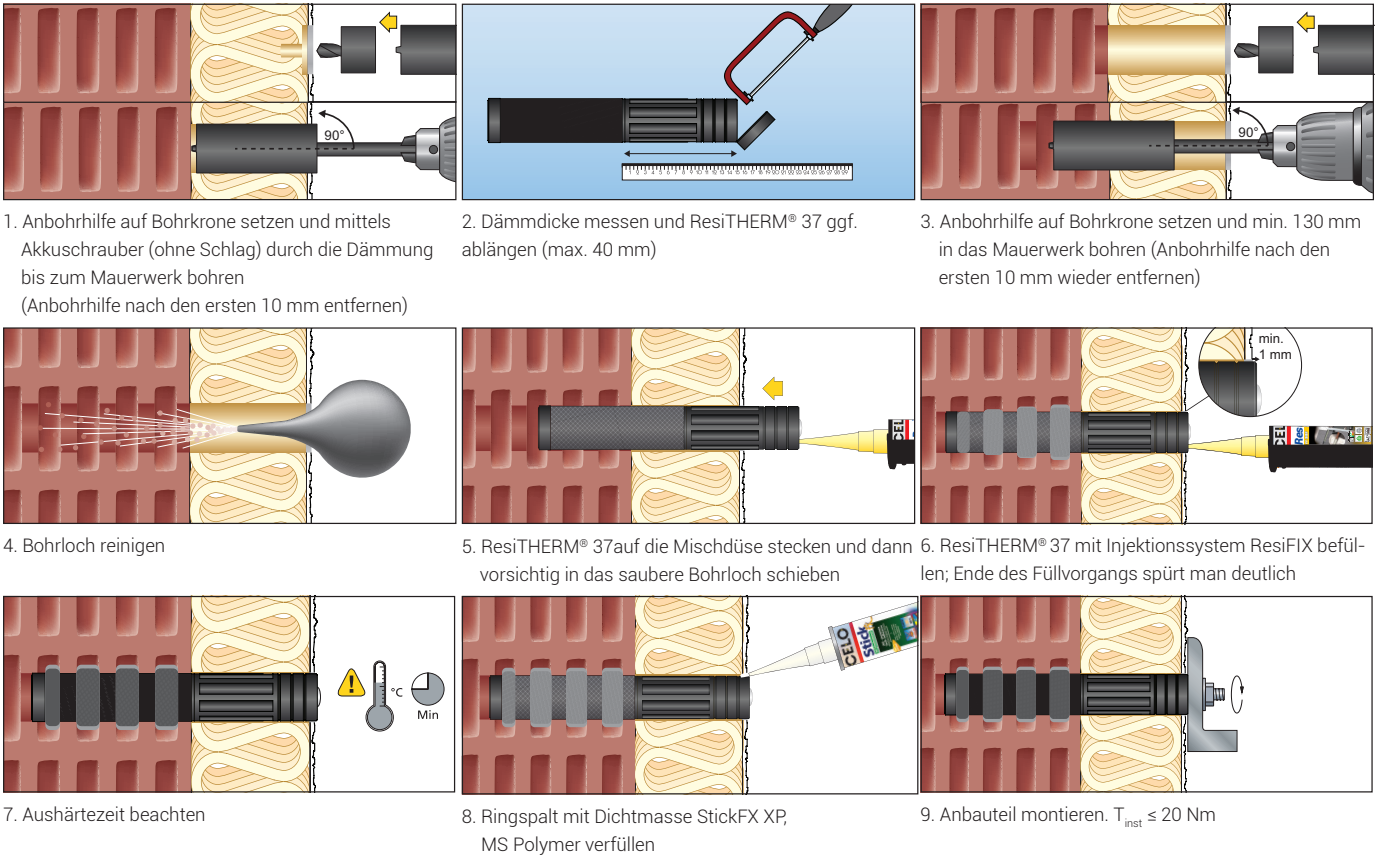


Montage

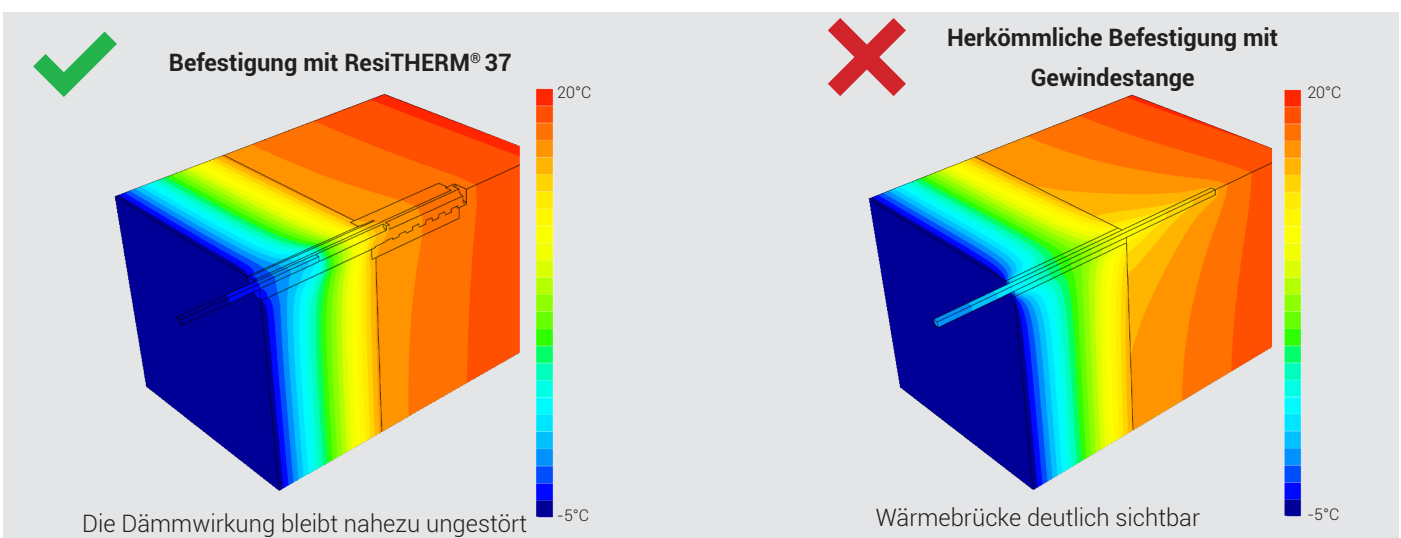


Abstandsmontagesystem ResiTHERM® 37

Montage in Hochlochziegel



Isothermenverlauf



Mit einem χ -Wert von 0,0034 W/K (ResiTHERM® 37 bei 140 mm Dämmstoffdicke) erfüllt der ResiTHERM® 37 die Anforderung des Passivhausinstituts für Fassadenanker von $\Delta U_{WB} \leq 0,010 \text{ W/K}$.

Abstandmontagesystem ResiTHERM® 37



Starterset ResiTHERM® 37 in Allzweckbox (30 x 40 x 23 cm)

Typ	Art.-Nr.	Inhalt Starterset ResiTHERM® 37			ETA	€/Box	[Box]
		ResiTHERM® 37	Art.-Nr. Zubehör	Zubehör			
SYS120RTH4	Starterset RTH 120	4x ResiTHERM® 37/120 M12	– – –	4x Gewindestift M12x70 mm in nichtrostendem Stahl A4 4x U-Scheibe M12 DIN 125 in nichtrostendem Stahl A4 4x Mutter M12 DIN 934 in nichtrostendem Stahl A4	●		1
SYS160RTH4	Starterset RTH 160	4x ResiTHERM® 37/160 M12	+	300VSF 39ABH 39220BST 100M16AD 200M16AD BL290MSXP 1x Bohrkronen Ø 39 x 220 mm 1x Aufnahmeschaft Sechskant, M16, 100 mm für Bohrkronen 1x Aufnahmeschaft Sechskant, M16, 200 mm für Bohrkronen	●		1
SYS200RTH4	Starterset RTH 200	4x ResiTHERM® 37/200 M12	–	2x Injektionsmörtel ResiFIX VY300SF inkl. 4x Mischdüse MD 1x Anbohrhilfe für Bohrkronen 1x StickFX XP weiß, MS Polymer 1x Auspresspistole APVM 50x Ausgleichsscheibe DIN 9021 für M12 (13x37x3 mm) 1 Paar Arbeitshandschuhe	●		1

ResiTHERM® 37 kann bei Bedarf bis zu 40 mm abgelängt werden.



ResiTHERM® 37/200 M12 für Dämmstoffdicken 160 - 200 mm

Typ	Art.-Nr.	Inhalt Set (verpackt im Beutel)	L [mm]	Dämmstoffdicke h _D ¹⁾ [mm]	ETA	€/Set	[Set]	[Sets]
RTH 200	200RTH2	2x ResiTHERM® 37/200 M12 2x Gewindestift M12x70 mm, nichtrostender Stahl A4 2x U-Scheibe M12 DIN 125, nichtrostender Stahl A4 2x Mutter M12 DIN 934, nichtrostender Stahl A4 1x ResiFIX VY300SF inkl. 2 Mischdüsen MD	325	160 - 200	●		1	10

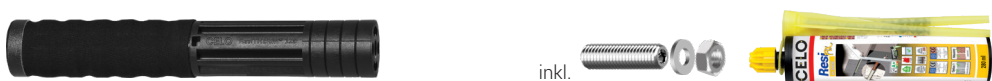
¹⁾ ResiTHERM® 37 kann bei Bedarf bis zu 40 mm abgelängt werden.



ResiTHERM® 37/160 M12 für Dämmstoffdicken 120 - 160 mm

Typ	Art.-Nr.	Inhalt Set (verpackt im Beutel)	L [mm]	Dämmstoffdicke h _D ¹⁾ [mm]	ETA	€/Set	[Set]	[Sets]
RTH 160	160RTH2	2x ResiTHERM® 37/160 M12 2x Gewindestift M12x70 mm, nichtrostender Stahl A4 2x U-Scheibe M12 DIN 125, nichtrostender Stahl A4 2x Mutter M12 DIN 934, nichtrostender Stahl A4 1x ResiFIX VY300SF inkl. 2 Mischdüsen MD	285	120 - 160	●		1	10

¹⁾ ResiTHERM® 37 kann bei Bedarf bis zu 40 mm abgelängt werden.



ResiTHERM® 37/120 M12 für Dämmstoffdicken 80 - 120 mm

Typ	Art.-Nr.	Inhalt Set (verpackt im Beutel)	L [mm]	Dämmstoffdicke h _D ¹⁾ [mm]	ETA	€/Set	[Set]	[Sets]
RTH 120	120RTH2	2x ResiTHERM® 37/120 M12 2x Gewindestift M12x70 mm, nichtrostender Stahl A4 2x U-Scheibe M12 DIN 125, nichtrostender Stahl A4 2x Mutter M12 DIN 934, nichtrostender Stahl A4 1x ResiFIX VY300SF inkl. 2 Mischdüsen MD	245	80 - 120	●		1	10

¹⁾ ResiTHERM® 37 kann bei Bedarf bis zu 40 mm abgelängt werden.

ResiTHERM® 37 Zubehör

Bohrkrone für Lochziegel BST

Anbohrhilfe ABH



Bohrkrone und Anbohrhilfe für ResiTHERM® 37

Typ	Art.-Nr.	d [mm]	L [mm]	Anschlussgewinde	€/Stück	[Stück]	[Stück]
BST 39 x 220	39220BST	39	220	M16		1	-
ABH	39ABH	35	60	-		1	-

AD 100

AD 200



Aufnahmeschaft für Bohrkronen BST für ResiTHERM® 37

Typ	Art.-Nr.	L [mm]	Anschlussgewinde	Aufnahme	Dämmstoffdicke [mm]	€/Stück	[Stück]	[Stück]
AD 100	100M16AD	100	M16	Sechskant	≤ 160		1	-
AD 200	200M16AD	200	M16	Sechskant	160 - 260		1	-



Vynylester VYSF (styrolfrei)



Europäisch Technische Bewertung
Option 1 für gerissenen Beton
(M8 - M30, Ø8 - Ø32)

Europäisch Technische Bewertung für Mauerwerk
(M8 - M16)

siehe Bewertung

Typ	Art.-Nr.	Inhalt [ml]	Mischdüsen inkl. [Stück]	€/Stück	[Stück]
VY 300 SF	300VSF	280	2		12

Aushärtezeiten finden Sie auf Seite 171



StickFX Professional Allzweckklebstoff XP

Typ	Art.-Nr.	Inhalt [ml]	Farbe	Beschreibung	€/Stück	[Stück]
XP weiß	BL290MSXP	290	weiß	Allzweckklebstoff, spaltfüllend		12



Ausgleichsscheibe AS aus Polyamid, DIN 9021 für M12

Typ	Art.-Nr.	Außen-Ø [mm]	Innen-Ø [mm]	Höhe H [mm]	€/100 Stück	[Stück]	[Stück]
AS	129021AS	37	13	3		50	-

Zu verwenden als Ausgleichsscheibe zur Unterfütterung (falls benötigt).



APVM

Auspresspistole APVM

Typ	Art.-Nr.	passend für ResiFIX Typ	€/100 Stück	[Stück]
APVM	345APVM	345 / 300 / 280 / 165		1

Die Auspresspistole APVM wird empfohlen, um die richtige Menge ResiFIX VY abzulesen zu können (äußere Hubstange als Zeiger für Kartuschen-Skalenanteile).



Ausblaspumpe AB

Typ	Art.-Nr.	Schlauch-Ø [mm]	€/Stück	[Stück]	[Stück]
AB	BOP	8		1	-

ResiTHERM® 37 Technische Werte



Montagedaten			ResiTHERM® 37S	ResiTHERM® 37/120	ResiTHERM® 37/160	ResiTHERM® 37/200
Dübellänge	L_d [mm]		125	245	285	325
Dämmstoffdicke (inkl. Außenputz)	h_D [mm]		0	60 ¹⁾ - 120	120 ¹⁾ - 160	160 ¹⁾ - 200
Dübeldurchmesser	d_{nom} [mm]			37		
Bohrlochdurchmesser	d_0 [mm]			39 - 40		
Bohrlochtiefe	$h_1 \geq$ [mm]			130		
Verankerungstiefe	h_{nom} [mm]			125 ± 10 ²⁾		
Anschlussgewinde	[mm]			M12		
Einschraubtiefe des M12 Gewindestifts	$h_{s \text{ min-max}}$ [mm]			35 - 80		
Anbauteildicke	$t_{fix} \leq$ [mm]			22 ³⁾		
Durchgangsloch im anzuschließenden Anbauteil	$d_i \geq$ [mm]			13		
Verbundmörtelbedarf ResiFIX VY pro ResiTHERM® 37	[ml]			ca. 140		
Drehmoment bei Montage des Anbauteils	$T_{inst} \leq$ [Nm]			20		

¹⁾ ResiTHERM® 37 kann bei Bedarf bis zu 40 mm abgelängt werden. ResiTHERM® 37/120: Bei 60 mm Dämmstoffdicke zudem 20 mm tiefer setzen.
²⁾ Mindest-Verankerungstiefe von 115 mm möglich (siehe ETA-Bewertung).
³⁾ Bei Verwendung des Gewindestifts mit L=70 mm. Ansonsten kann ein längerer Gewindestift bzw. eine längere metrische Schraube verwendet werden.

Tragfähigkeiten und Verschiebungen/Durchbiegungen ResiTHERM® 37:

zugelassenes System mit Verbundmörtel ResiFIX VY SF

Untergrund	System	Dämmstoffdicke [mm]	Empfohlene Last ¹⁾	Durchbiegung bei zulässiger Last*
Zulässige Zuglast			N_{zul} [kN]	$\delta_{N0} / \delta_{N\infty}$ [mm]
Lochziegel T1.0-240 HLZ 12 (Format 12 DF)	Einzelbefestigung	alle	1,71	0,60/ 1,30
Lochziegel T10-300 HLZ 6 (Format 10 DF)	Einzelbefestigung	alle	0,86	0,60/ 1,20
Porenbeton PP2-0,35 ²⁾	Einzelbefestigung	alle	1,21	0,14/ 0,28
Porenbeton PP4-0,55 ²⁾	Einzelbefestigung	alle	2,12	0,32/ 0,64
Zulässige Drucklast			F_{zul} [kN]	$\delta_{F0} / \delta_{F\infty}$ [mm]
Lochziegel T1.0-240 HLZ 12 (Format 12 DF)	Einzelbefestigung	alle	1,71	0,60/ 1,30
Lochziegel T10-300 HLZ 6 (Format 10 DF)	Einzelbefestigung	alle	0,86	0,60/ 1,20
Zulässige Querlast			V_{zul} [kN]	$\delta_{V0} / \delta_{V\infty}$ [mm] ⁴⁾
Lochziegel T1.0-240 HLZ 12 (Format 12 DF)	Einzelbefestigung	0	0,86	0,20/ 0,30
		120	0,34	2,00/ 4,10
		160	0,34	2,10/ 4,30
	Zweifachbefestigung ³⁾	0	0,26	3,40/ 6,70
		120	0,51	0,60/ 1,20
		160	0,43	1,60/ 3,20
Lochziegel T10-300 HLZ 6 (Format 10 DF)	Einzelbefestigung	0	0,34	0,70/ 1,40
		160	0,34	0,70/ 1,40
		200	0,41	1,40/ 2,90
	Zweifachbefestigung ³⁾	0	0,43	0,00/ 0,10
		120	0,26	1,30/ 2,60
		160	0,26	1,70/ 2,50
Lochziegel T10-300 HLZ 6 (Format 10 DF)	Einzelbefestigung	200	0,17	2,00/ 4,00
		0	0,17	0,10/ 0,20
		120	0,11	0,20/ 0,30
	Zweifachbefestigung ³⁾	160	0,11	0,20/ 0,30
		160	0,11	0,20/ 0,30
		200	0,09	0,30/ 0,50

* Bewegung des ResiTHERM® 37 in Lastrichtung bei Aufbringung der zulässiger Last.

¹⁾ Zulässige Lasten inkl. Teilsicherheitsbeiwert der Einwirkungen von $\gamma_F = 1,4$.

²⁾ Nicht Bestandteil der ETA

³⁾ Achsabstand von 77 mm (Standard-Markisenkonsole).

⁴⁾ δ_{V0} = Anfangsdurchbiegung / $\delta_{V\infty}$ = Langzeitdurchbiegung

Anwendung des ResiTHERM® 37 in Vollbaustoffen ist möglich. Für Details CELO kontaktieren.

Achs- und Randabstände

ResiTHERM® 37S, 37/120, 37/160, 37/200		HLZ 12	HLZ 6
Minimaler Achsabstand	S_{min} [mm]	77 ¹⁾	77 ¹⁾
Minimaler Randabstand	C_{min} [mm]	125	125
Minimale Bauteildicke	h_{min} [mm]	240	300

¹⁾ Achsabstand von 77 mm (Standard-Markisenkonsole).

