

Distanzplatte DP



Vorteile

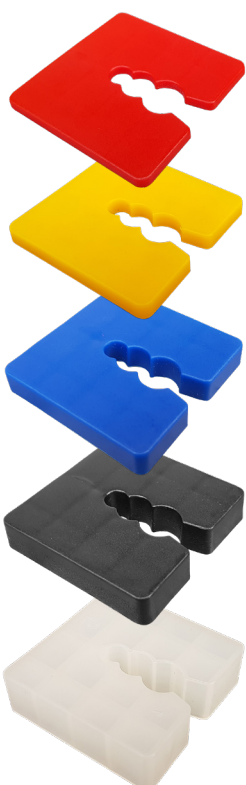
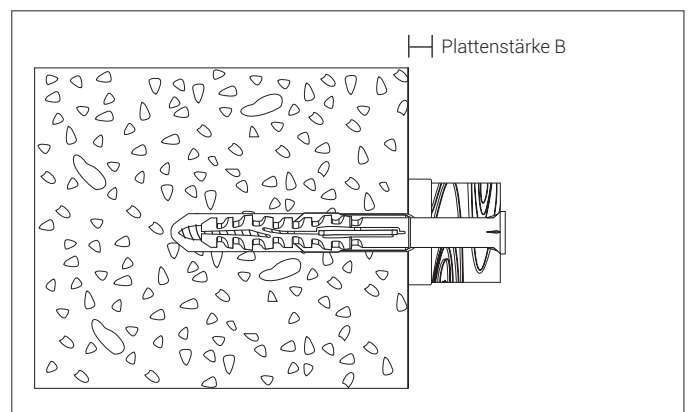
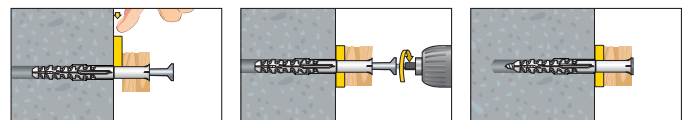


- Perfekt für den Ausgleich von Unebenheiten des Untergrunds bei der Montage von Fassadenunterkonstruktionen, WDVS Sockelprofilen o.ä. geeignet
- Schnelle und einfache Montage: einfach mit der Hand zwischen Untergrund und Anbauteil einschieben
- Universell einsetzbar für Dübel und Schrauben bis 10 mm Durchmesser
- Marktübliche Farben, um auf einen Blick die Dicke zu erkennen

Zulassungen und Zertifikate



Montage



Distanzplatte DP 3 mm, rot

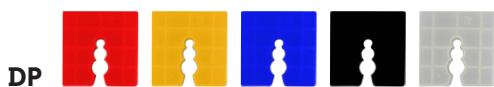
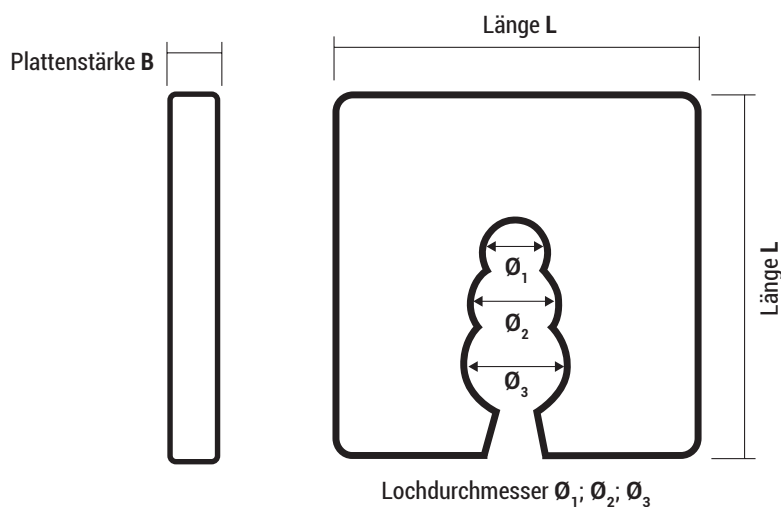
Distanzplatte DP 5 mm, gelb

Distanzplatte DP 8 mm, blau

Distanzplatte DP 10 mm, schwarz

Distanzplatte DP 15 mm, transparent

Distanzplatte DP



Typ	Art.-Nr.	Farbe	B [mm]	L [mm]	Ø ₁ [mm]	Ø ₂ [mm]	Ø ₃ [mm]	geeignet für Typ	siehe Seite	€/100 Stück	 [Stück]	 [Stück]
DP 3	3DP50	rot	3	50	6	9	11				50	1.200
DP 5	5DP50	gelb	5	50	6	9	11	Nageldübel NP	52		50	800
DP 8	8DP50	blau	8	50	6	9	11	Blitznagel BN 6, 8	58		50	600
DP 10	10DP50	schwarz	10	50	6	9	11	Rahmendübel MFR 8, 10	44		50	500
DP 15	15DP50	transparent	15	50	6	9	11	Rahmendübel HBR 8, 10 Schrauben	49 197		50	500