

PRIMAROSA UD LAMBDA FLAT

Produktbeschreibung

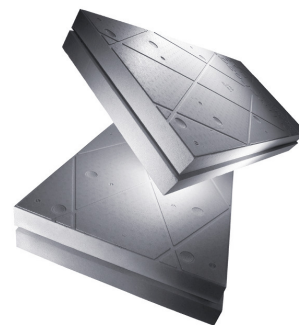
Qualität: Umkehrdachplatte mit bautechnischer Zulassung (BTZ), ausgestellt vom österreichischen Institut für Bautechnik (OIB).
Hergestellt aus swissporLAMBDA mit verbesserter Dämmwirkung.

Produkteigenschaften

Anwendungsbereich:

Kantenausbildung: Stufenfalz (SF)

Hinweis: Vor direkter Sonneneinstrahlung schützen.
Andere Stärken und Lieferzeit auf Anfrage



Plattenformat: 1265 x 615 mm

Plattendicke: 60 - 400 mm

Deckmaß:
0,75 m² (verlegt)

Technische Daten

| Merkmal | Symbol | Norm | Einheit | Wert |
|---|---------------|------------------|---------|---------|
| Nennwert Wärmeleitfähigkeit | λ_D | | W/(m·K) | 0,030 |
| Brandverhalten | | ÖNORM EN 13501-1 | | E |
| Diffusionswiderstandszahl | μ | EN 12086 | | 40 – 60 |
| Druckspannung bei 10% Stauchung | σ_{10} | EN 826 | kPa | ≥ 200 |
| Kriechverhalten bei Druckbeanspruchung | σ_c | EN 1606 | kPa | ≥ 150 |
| Obere Anwendungsgrenztemperatur, unbelastet | | | °C | 80 – 85 |
| Biegefestigkeit | | EN 12089 | kPa | ≥ 250 |
| Wasseraufnahme bei langfristigem Eintauchen | W_{lt} | EN 12087 | Vol. -% | ≤ 1 |
| Wasseraufnahme durch Diffusion | W_{dV} | 12088 | Vol. -% | ≤ 3 |