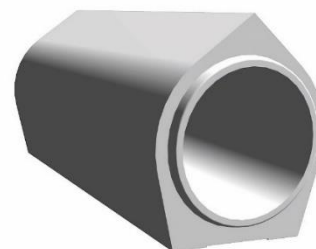


ALLGEMEIN

Großlastrohre sind die optimalen Produkte zum Abtransport von Regenwasser. Durch ihre Wandverstärkung eignen sie sich bestens für den Einsatz unter befestigten, befahrenen Flächen. Durch die Z-Falz-Verbindung können die Rohre verschiebesicher versetzt werden. Ein weiterer Einsatzbereich für Großlastrohre sind Retentionskanäle, die dann zum Einsatz kommen, wenn eine Zwischenspeicherung der angefallenen Wasser benötigt wird.

WESENTLICHE MERKMALE

- ▶ Durchmesser von Nennweite 150 bis 1500
- ▶ Baulänge von 1000 mm
- ▶ Fußausbildung für eine bessere Standsicherheit
- ▶ Verbindung der Rohre erfolgt über eine Z-Falzausbildung
- ▶ Teilweise Versickerung des abtransportierten Wassers
- ▶ Optional mit Einstiegsdom DN 600 / DN 800



Technische Eigenschaften

Mindestbetongüte	C30/37 XC4/XW2/XD2/XF3/XA1L (B5)
Statik	Mindest-Scheiteldruck-Bruchkraft gemäß EN 1916 / ÖNORM B5074 für den befahrbaren Bereich
Überschüttung	Min. 0,5 m

Prüfergebnisse und Nachweise

Eigen- und Fremdüberwachung	Gemäß ÖNORM B3328
Mechanischer Widerstand	Mindest-Scheiteldruck-Bruchkraft gemäß EN 1916 / ÖNORM B5074