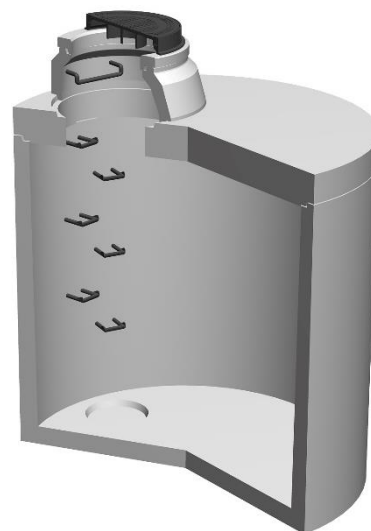


ACKG-W KOMPAKTSENKGRUBE TYP WIEN

Kompaktsenkgruben ACKG-W dienen zur Speicherung von Schmutz- und Regenwasser. Aufgrund der hochwertigen Betongüte sind sie auch für die Sammlung üblicher, kommunaler Abwässer geeignet. Sie bestehen aus monolithisch gefertigten Betonfertigteilen (Bauteilhöhe bis 2,50 m) mit Pumpensumpf, eingebauten Poly- Bügeln und Anschlussbohrung mit EPDM-Anschlussdichtung, Abdeckplatte und Minikonus.



WESENTLICHE MERKMALE

- ▶ Standardgrößen von 5,1 bis 17,7 m³, Schachtdurchmesser DN 2000 bis DN 2500, Flachabdeckung und Betondeckel (begehbar)
- ▶ Massive, monolithische Stahlbeton-Fertigteilbecken für höchste Beanspruchung und geprüfte chemische Beständigkeit (gemäß ÖNORM EN 1825-1)
- ▶ Sumpfausbildung zur Restwasserentleerung, eingebaute Steighilfen

Technische Eigenschaften

Betongüte	C35/45/XA1L/XA2T
Statik	Kat. > 160 kN gem. ÖN B 1991-1-1 (Flächenlast 16,7 kN/m ² , Radlast 85 kN)
Einbautiefe	max. 6,0 m
Deckel	Betondeckel DN 600, Klasse A15 (begehbar) bzw. Gussdeckel gemäß ÖN EN 124, Klassen B125 und D400

Prüfergebnisse und Nachweise

Eigen- und Fremdüberwachung	nach ÖNORM B 3328
Eigenüberwachung Dichtigkeit	nach ÖNORM EN 858-1
Beständigkeit	Beständigkeitsprüfung der inneren Oberflächen nach ÖNORM EN 1825-1 und ÖNORM EN 858-1 (1000-Stunden-Prüfung)

TYPENPROGRAMM

Art.-Nr.	Type	Nutzvolumen m ³	DN mm	ET mm	ZT mm	Größtes Stückgewicht ca. kg	Gesamtgewicht ca. kg
101409	ACKG-W-20-5,1	5,1	2.000	2.540	810	4.800	6.640
101410	ACKG-W-20-6,7	6,7	2.000	3.040	810	4.800	7.340
101411	ACKG-W-20-8,2	8,2	2.000	3.540	810	4.800	8.050
101412	ACKG-W-25-8,0	8	2.500	2.540	810	6.800	9.650
101413	ACKG-W-25-10,4	10,4	2.500	3.040	810	6.800	10.540
101414	ACKG-W-25-12,8	12,8	2.500	3.540	810	6.800	11.440
101415	ACKG-W-25-15,3	15,3	2.500	4.040	810	6.800	12.340
101416	ACKG-W-25-17,7	17,7	2.500	2.540	810	6.800	13.240

Maß- und Volumangaben bezogen auf einen Zulauf DN 150. Standardausführung mit Abdeckplatte und Betondeckel, jeweils begehbar (15 kN).
 Je nach gewähltem Deckel erhöhen sich die Einbaumaße.