

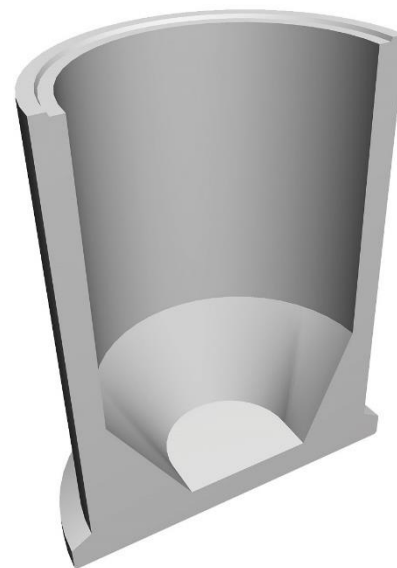
HCPS PUMPSCHACHT DN 1500

Pumpschächte HCPS dienen zur Errichtung von wasserdichten Schachtbauwerken bis 10 m Einbautiefe, aufgrund der hochwertigen Betongüte sind sie auch für die Errichtung von Pumpanlagen für übliche, kommunale Abwässer geeignet.

Sie bestehen aus monolithischen Betonfertigteilen, die Bodenteile werden mit oder ohne Pumpensumpf gefertigt, die Bodenteile mit der Bauhöhe von 2.550 mm weisen eine auskragende Bodenplatte zur Auftriebssicherung auf. Für höchste Beanspruchungen eignet sich die Auskleidung des Pumpensumpfes mit GFK (Pumpensumpf zentrisch und exzentrisch).

WESENTLICHE MERKMALE

- ▶ Bauteilhöhen bis 2.550 mm
- ▶ Wandstärke 150 mm, Bodenstärke 200 mm
- ▶ 20 mm Z-Falz für Klebeverbindung



Technische Eigenschaften

| | |
|--------------------|--|
| Betongüte | C40/50/B6 C3A-frei |
| Statik | Bruchlast 250 oder 400 kN (in Anlehnung an die ÖNORM EN 124) |
| Einbautiefe | max. 10 m |

Prüfergebnisse und Nachweise

| | |
|------------------------------------|--------------------|
| Eigen- und Fremdüberwachung | Gemäß ÖNORM B 3328 |
|------------------------------------|--------------------|

TYPENPROGRAMM

| Art.-Nr. | Kurzbezeichnung | Bauhöhe mm | Gewicht ca. kg |
|---------------------------------|---|---------------|-------------------|
| SCHACHTBODEN | | | |
| 40648 | Behälter-PW 1500/2550/150-150 Sumpf zentrisch * | 2.550 | 6.600 |
| 41382 | Behälter-PW 1500/2550/150-150 Sumpf exzentrisch * | 2.550 | 6.800 |
| 71588 | Behälter-PW 1500/2550/150-150 Sumpf oval * | 2.550 | 6.650 |
| 42786 | Behälter-PW 1500/900/150-150 Sumpf zentrisch | 900 | 3.530 |
| 42785 | Behälter-PW 1500/900/150-150 Sumpf exzentrisch | 900 | 3.730 |
| 71589 | Behälter-PW 1500/900/150-150 Sumpf oval | 900 | 3.530 |
| 89958 | Behälter-PW 1500/ 750/150-150 | 750 | 2.900 |
| 89957 | Behälter-PW 1500/1000/150-150 | 1.000 | 2.500 |
| 89956 | Behälter-PW 1500/1250/150-150 | 1.250 | 3.200 |
| 89955 | Behälter-PW 1500/1500/150-150 | 1.500 | 3.700 |
| 130100 | Behälter-PW 1500/1700/150-150 | 1.700 | 4.600 |
| 65056 | Behälter-PW 1500 Sumpf mit nachträglichem Einbau | | 1.000 |
| * Mit auskragender Bodenplatte. | | | |
| SCHACHTRING | | | |
| 40428 | Behälter-PW Ring 1500/ 500/150-150 | 500 | 930 |
| 40429 | Behälter-PW Ring 1500/ 750/150-150 | 750 | 1.400 |
| 40430 | Behälter-PW Ring 1500/1000/150-150 | 1.000 | 1.860 |
| 40431 | Behälter-PW Ring 1500/1250/150-150 | 1.250 | 2.330 |
| 40432 | Behälter-PW Ring 1500/1500/150-150 | 1.500 | 2.790 |
| FLACHABDECKUNG | | | |
| 80736 | PS-Abd. 1500-1800/180 1E600 250kN | 180 | 1.140 |
| 126653 | PS-Abd. 1500-1800/180 1E800 NF 250kN | 180 | 1.140 |
| 45359 | PS-Abd. 1500-1800/180 2E600 250kN | 180 | 1.140 |
| 40427 | PS-Abd. 1500-1800/180 3E600 250kN | 180 | 1.140 |
| 55318 | PS-Abd. 1500-1800/280 2E600 400kN | 280 | 1.710 |
| 82394 | PS-Abd. 1500-1800/280 1E600 400kN | 280 | 1.700 |
| 81604 | PS-Abd. 1500-1800/280 1E800 400kN | 280 | 1.700 |
| 40426 | PS-Abd. 1500-1800/280 2E600 400kN | 280 | 1.710 |

Differierende Aussparungen bei den Flachabdeckungen auf Anfrage.