

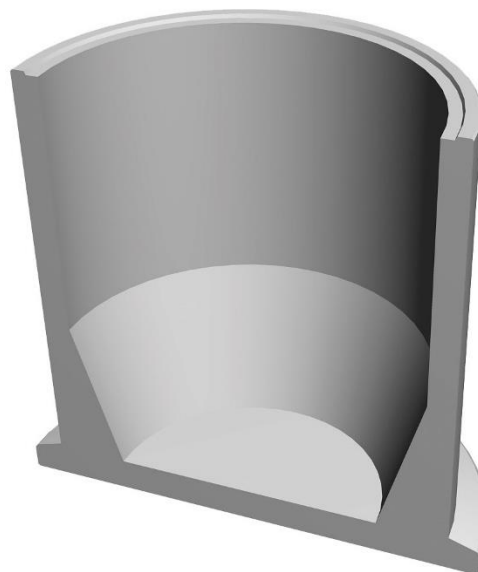
HCPS PUMPSCHACHT DN 2000

Pumpschächte HCPS dienen zur Errichtung von wasserdichten Schachtbauwerken bis 10 m Einbautiefe, aufgrund der hochwertigen Betongüte sind sie auch für die Errichtung von Pumpanlagen für übliche, kommunale Abwässer geeignet.

Sie bestehen aus monolithischen Betonfertigteilen, die Bodenteile werden mit oder ohne Pumpensumpf gefertigt, die Bodenteile mit Bauhöhe 2.550 mm weisen eine auskragende Bodenplatte zur Auftriebssicherung auf. Für höchste Beanspruchungen eignet sich die Auskleidung des Pumpensumpfes mit GFK (Pumpensumpf zentrisch).

WESENTLICHE MERKMALE

- ▶ Bauteilhöhen bis 2.550 mm
- ▶ Wandstärke 150 mm, Bodenstärke 200 mm
- ▶ 20 mm Z-Falz für Klebeverbindung



Technische Eigenschaften

Betongüte	C40/50/B6 C3A-frei
Statik	Gemäß ÖNORM B 1991-1-1, Kategorie G: Radlast 45 kN, Flächenlast 5 kN/m ² ; Kategorie > 160 kN: Radlast 85 kN, Flächenlast 16,7 kN/m ²
Einbautiefe	max. 10 m

Prüfergebnisse und Nachweise

Eigen- und Fremdüberwachung	Gemäß ÖNORM B 3328
------------------------------------	--------------------

TYPENPROGRAMM

Art.-Nr.	Kurzbezeichnung	Bauhöhe mm	Gewicht ca. kg
SCHACHTBODEN			
41381	Behälter-PW 2000/2550/150-150 Sumpf zentrisch *	2.550	9.500
73050	Behälter-PW 2000/2550/150-150 Sumpf oval *	2.550	9.700
42787	Behälter-PW 2000/1050/150-150 Sumpf zentrisch	1.050	5.800
73050	Behälter-PW 2000/1050/150-150 Sumpf oval	1.050	6.000
63439	Behälter-PW 2000/ 500/150-150	500	2.780
40690	Behälter-PW 2000/ 750/150-150	750	3.400
39361	Behälter-PW 2000/1000/150-150	1.000	4.020
40691	Behälter-PW 2000/1250/150-150	1.250	4.640
39362	Behälter-PW 2000/1500/150-150	1.500	5.260
39363	Behälter-PW 2000/1750/150-150	1.750	5.880
39364	Behälter-PW 2000/2000/150-150	2.000	6.500
39367	Behälter-PW 2000/2250/150-150	2.250	7.120
39368	Behälter-PW 2000/2500/150-150	2.500	7.740
65057	Behälter-PW 2000 Sumpf mit nachträglichem Einbau		1.200

* Mit auskragender Bodenplatte.

SCHACHTRING

39374	Behälter-PW Ring 2000/ 500/150-150	500	1.240
39375	Behälter-PW Ring 2000/ 750/150-150	750	1.860
39376	Behälter-PW Ring 2000/1000/150-150	1.000	2.480
39377	Behälter-PW Ring 2000/1250/150-150	1.250	3.100
39378	Behälter-PW Ring 2000/1500/150-150	1.500	3.720
39379	Behälter-PW Ring 2000/1750/150-150	1.750	4.340
39380	Behälter-PW Ring 2000/2000/150-150	2.000	4.960
39381	Behälter-PW Ring 2000/2250/150-150	2.250	5.580
39382	Behälter-PW Ring 2000/2500/150-150	2.500	6.200

FLACHABDECKUNG

91802	PS-Abd 2000-2300/180 1E600 Kat.G	180	2.200
56237	PS-Abd 2000-2300/180 3E600 Kat.G	180	2.200
40869	PS-Abd 2000-2300/180 1E600 2E800 Kat.G	180	2.170
82036	PS-Abd 2000-2300/280 1E600 >160kN	280	3.290
56235	PS-Abd 2000-2300/280 3E600 >160kN	280	3.290
40868	PS-Abd 2000-2300/280 1E600 2E800 >160kN	280	3.260

Differierende Aussparungen bei den Flachabdeckungen auf Anfrage.