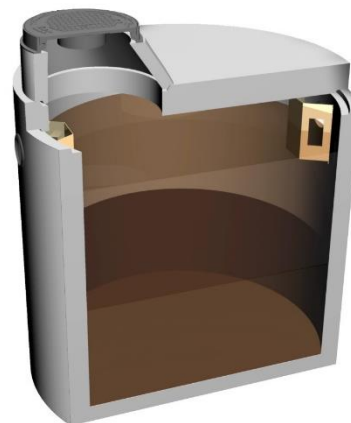


PCSF SCHLAMMFANG

Schlammfänge dienen zur mechanischen Reinigung von verschmutztem Betriebs- und Regenwasser nach dem Schwerkraftverfahren. Sie bestehen aus einem monolithischen Betonbehälter mit Zulaufleitblech, Abdeckplatte, Minikonus und befahrbarem Gussdeckel, Zu- und Ablaufbohrung mit NBR-Anschlussdichtung.



WESENTLICHE MERKMALE

- ▶ Standardgrößen von 0,9 bis 15,8 m³ Inhalt, Beckendurchmesser DN1000 bis DN2500, Ovalbecken 4130 x 2780 mm
- ▶ Massive, monolithische Stahlbeton-Fertigteilbecken für höchste Beanspruchung und geprüfte chemische Beständigkeit (je nach Anwendung gemäß ÖNORM EN 858-1, ÖNORM EN 1825-1)
- ▶ Strömungsverteiler am Zulauf aus PEHD/Niro

Technische Eigenschaften

Betongüte	C35/45/XA1L/XA2T
Statik	DN 1200: Bruchlast 300 kN (ÖN EN 124) DN 1000, 1500: Bruchlast 400 kN (ÖN EN 124) Ab DN 2000: Kat. > 160 kN gem. ÖN B 1991-1-1 (Flächenlast 16,7 kN/m ² , Radlast 85 kN)
Einbautiefe	max. 6,0 m
Gussdeckel	gemäß ÖN EN 124, Klassen B125 und D400

Prüfergebnisse und Nachweise

Eigenüberwachung Dichtigkeit	nach ÖNORM EN 858-1
Eigen- und Fremdüberwachung	nach ÖNORM B 3328
Beständigkeit	Beständigkeitsprüfung der inneren Oberflächen nach ÖNORM EN 858-1 und EN 1825-1 (1000-Stunden-Prüfung)

TYPENPROGRAMM

Art.-Nr.	Type		Nutz- volumen m ³	DN mm	ET mm	ZT mm	AT mm	Größtes Stück- gewicht ca. kg	Gesamt- gewicht ca. kg
84974	PCSF 10-0,9	125kN	0,86	1.000	2.030	760	800	1.810	2.280
84979		400kN							
84975	PCSF 12-1,2	125kN	1,22	1.200	2.260	1.030	1.070	1.850	2.360
84980		400kN							
84976	PCSF 12-1,5	125kN	1,5	1.200	2.510	1.030	1.070	2.100	2.610
84981		400kN							
76561	PCSF 15-1,9	125kN	1,9	1.500	2.130	900	940	2.600	3.740
76582		400kN							
76563	PCSF 15-2,8	125kN	2,8	1.500	2.630	900	940	3.100	4.240
76583		400kN							
76564	PCSF 20-3,3	125kN	3,3	2.000	2.130	900	940	3.880	5.650
76584		400kN							
76565	PCSF 20-4,9	125kN	4,9	2.000	2.630	900	940	4.660	6.430
76585		400kN							
76567	PCSF 20-6,5	125kN	6,5	2.000	3.130	900	940	5.780	7.550
76586		400kN							
76568	PCSF 25-7,6	125kN	7,6	2.500	2.630	900	940	6.280	8.720
76588		400kN							
76569	PCSF 25-9,9	125kN	9,9	2.500	3.130	900	940	6.770	9.210
76589		400kN							
76570	PCSF 25-12,4	125kN	12,4	2.500	3.630	900	940	8.200	10.640
76590		400kN							
110328	PCSF EL-15,8	125kN	15,8	2.500	3.160	900	940	13.000	17.400
110327		400kN							

Maßangaben bezogen auf Zu- und Ablauf DN 150.