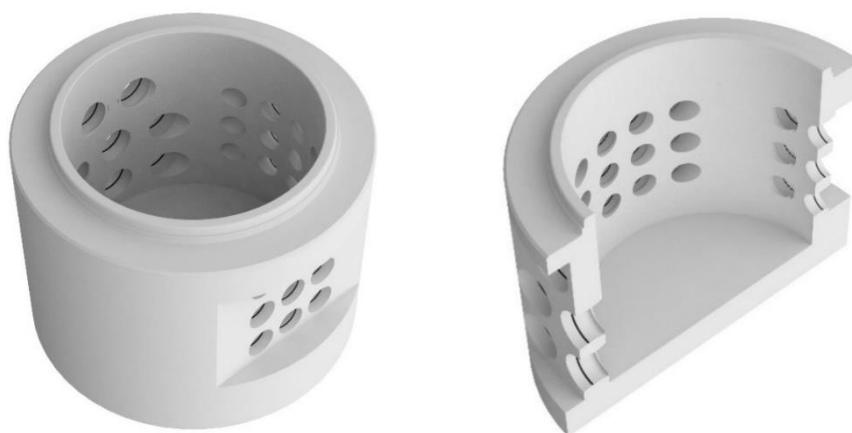


## ALLGEMEIN

Perfect Kabelziehschächte werden für den Ausbau von Elektro-, Telekommunikations- und Glasfaserleitungen verwendet. Die standardisierten Durchführungen können präzise an die örtlichen Gegebenheiten angepasst werden, die Richtungen und Größen sind nahezu frei wählbar. Anschlussdichtungen für die PVC Kabelschutzrohre werden bereits werksseitig eingebaut und bieten somit einen dichten Anschluss und verhindern folglich einen Wassereintritt in das Bauwerk.



## WESENTLICHE MERKMALE

- ▶ Nennweite 1000 mm
- ▶ Aussparungen von 100 mm bis 200 mm
- ▶ Lichte Höhe von 400 mm bis 850 mm
- ▶ Wandstärke 120 mm oder 190 mm
- ▶ PVC-Dichtungen werden standardmäßig eingebaut
- ▶ Falzausbildung für Gleitringdichtung

### Technische Eigenschaften

<b>Betongüte</b>	C30/37/XF3/XA2L/XA2T (B6 C3a-frei)
<b>Statik</b>	Verkehrslast gemäß EN 1991-2, Lastmodell 1
<b>Einbautiefe</b>	Bis max. 6 m

### Prüfergebnisse und Nachweise

<b>Eigen- und Fremdüberwachung</b>	Gemäß ÖN B 3328
------------------------------------	-----------------