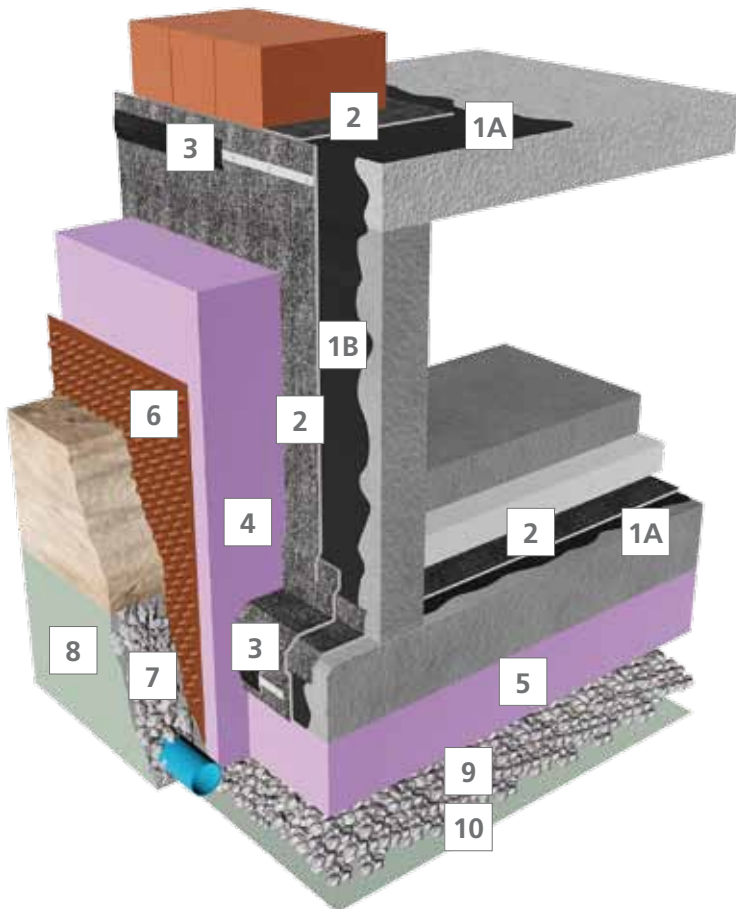




## BAUWERK



## Bauwerksabdichtung gegen Bodenfeuchtigkeit

**Konstruktion:** Bauwerksabdichtung

**Untergrund:** Ortbeton oder Betonfertigteilbauweise

|    |                                    |                                                                                                      |
|----|------------------------------------|------------------------------------------------------------------------------------------------------|
| 1  | Voranstrich                        | 1A <b>BÜSSCHER HYDROBIT HV</b><br>1B <b>BÜSCHERIT BV</b>                                             |
| 2  | Abdichtung                         | <b>BÜSSCHER BARUPLAN KV E 45 K</b><br>Elastomerbitumenbahn                                           |
| 3  | Klemmschiene                       | mechanisch befestigt und überklebt mit<br><b>BÜSSCHER BARUPLAN KV E 45 K</b><br>Elastomerbitumenbahn |
| 4  | Perimeterdämmung Wand              | <b>XPS-G 30</b><br>Extrudierter Polystyrolschaumstoff                                                |
| 5  | Perimeterdämmung unter Bodenplatte | <b>XPS</b> gemäß Statik<br>Extrudierter Polystyrolschaumstoff                                        |
| 6  | Abdichtungsschutz                  | Grundmauerschutz-Noppenbahn                                                                          |
| 7  | Drainagekies                       |                                                                                                      |
| 8  | Filtervlies                        |                                                                                                      |
| 9  | Rollierung                         | Kies, Rundkorn 16/32                                                                                 |
| 10 | Filtervlies                        |                                                                                                      |

Der empfohlene Systemaufbau wurde auf Basis von Normen, Richtlinien, Rechtsvorschriften und unseren Erfahrungen, zum angegebenen Datumsstand, für den Regelfall erstellt. Eine Verbindlichkeit aus den Angaben für den jeweiligen Einzelfall kann nicht abgeleitet werden. Es obliegt dem Anwender die Eignung im konkreten Anwendungsfall zu prüfen. Technische Änderungen vorbehalten.

BW 01\_2019-09