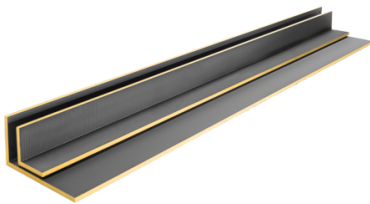


## Sopro Board 90°

260 cm

### Board 90°

Hochwertige, äußerst formstabile 90°-Winkelemente aus einem wasserdichten, extrudierten Polystyrol-Hartschaum (XPS) Trägerelement, beidseitig mit einer mineralischen Spezialbeschichtung und Glasfasergewebe verarbeitet. Konstruktives Element für den Innenausbau, insbesondere bei Feuchtraumanwendungen. Abdichtung im Verbund mit Fliesen- und Plattenbelägen nach DIN 18534.



- Innen, Wand und Boden
- Speziell für Ecklösungen und Rohrverkleidungen
- Höchste Stabilität und Druckfestigkeit bei geringem Eigengewicht
- Wasserdicht und wärmedämmend
- Spannungsabbauend bei kritischen Untergründe
- Ideal für Nassbereiche und Feuchträume
- Ideal für den Innenausbau bei Renovierung und Neubau
- Schnelle Arbeitsfortschritte und vielfältige Gestaltungsmöglichkeiten
- Kann direkt verflies, verspachtelt oder verputzt werden



Best.-Nr.	Lieferform	Stk./Pal.	kg/Pal.
8054001	Stück 1 Stk	60	190,2 kg
8054101	Stück 1 Stk	60	190,2 kg
8054201	Stück 1 Stk	60	190,2 kg
8054301	Stück 1 Stk	60	190,2 kg

**GEV Emicode**

EC1PLUS sehr emissionsarm PLUS

### **Service-Hotline Anwendungsberatung**

Fon +43 31 52 47 11 - 251  
Mail [anwendungstechnik@sopro.at](mailto:anwendungstechnik@sopro.at)

### **Service-Hotline Objektberatung**

Fon +43 31 52 47 11 - 251  
Mail [objektberatung@sopro.at](mailto:objektberatung@sopro.at)

Bitte beachten Sie die aktuell gültige Produktinformation, die aktuell gültige Leistungserklärung gem. EU-BauPVO sowie das jeweils gültige Sicherheitsdatenblatt gemäß Verordnung (EG) Nr. 1907/2006 in der neuesten Fassung, aktuell auch im Internet: [www.sopro.at](http://www.sopro.at)! Die in dieser Information enthaltenen Angaben sind Produktbeschreibungen. Sie stellen allgemeine Hinweise aufgrund unserer Erfahrungen und Prüfungen dar und berücksichtigen nicht den konkreten Anwendungsfall. Aus den Angaben können keine Ersatzansprüche hergeleitet werden. Wenden Sie sich bei Bedarf an unsere technische Beratung.