

Technische Produktinformation

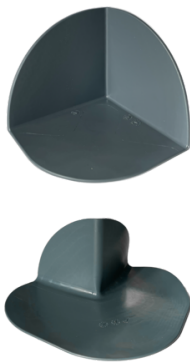
Bauwerksabdichtungen

SoproThene® Ecke

Innen / Außen

ST Ecke

Vorgefertigte Formteile aus PVC, zum schnellen und sicheren Abdichten in Kombination mit SoproThene® Bitumen-Abdichtungsbahn. Für die innere und äußere Eckausbildung rechteckiger Bauwerksecken.



- Fachgerechte Abdichtung von Bauwerks-Ecken
- In Kombination mit SoproThene®
- Wasserdicht
- Flexibel
- Bitumenverträglich

Art.-Nr.	Lieferform	Stk./Pal.	kg/Pal.
8004439	Stück (außen) 1 Stk	999	99,9 kg
8004339	Stück (innen) 1 Stk	-	-

Anwendungsgebiete	Für die innere und äußere Eckausbildung rechtwinkliger Bauwerksecken, vor der Verwendung der SoproThene® Bitumen-Abdichtungsbahn..
Eigenschaften	Vorgefertigte Formteile aus PVC (UV-stabilisiert), zum schnellen und sicheren Abdichten in Kombination mit SoproThene® Bitumen-Abdichtungsbahn. Materialstärke: 1,5 mm
Untergrundvorbereitung	Der Untergrund muss fest, tragfähig, ausreichend trocken, sauber und weitgehend glatt und frei von Kiesnestern, Lunkern, klaffenden Rissen oder Graten sein.
Verarbeitung	Formteil in die Bauwerksecke einlegen und im Anschluss mit der selbstklebenden SoproThene® Bitumen-Abdichtungsbahn überarbeiten. Für die Fixierung der SoproThene® Ecken Innen/Außen kann z.B. das SoproThene® Eckband oder Racofix® Montagekleber (TX) verwendet werden.
Geeignete Untergründe	Beton, Putz, vollfugiges Mauerwerk aus: Ziegeln, Kalksandsteinen, Leichtbeton, Hüttensteinen, Hohlblocksteinen, Porenbetonsteinen bei Kellern sowie Fundamente, Zementestriche, Betonböden und alte Bitumenuntergründe.
Lieferform (Tabelle)	8004339 SoproThene® Ecke (Stück Innen) 8004439 SoproThene® Ecke (Stück Außen)
Produkt Farbe	anthrazit
Giscode A	Erzeugnisse können keinem GISCODE zugeordnet werden.
Sicherheitshinweise	GISCODE: Erzeugnisse können keinem GISCODE zugeordnet werden.

Deutschland

Sopro Bauchemie GmbH
Postfach 22 01 52
D-65102 Wiesbaden

Fon +49 611 1707-252
Fax +49 611 1707-250
Mail info@sopro.com

Schweiz

Sopro Bauchemie GmbH
Bierigutstrasse 2
CH-3608 Thun

Fon +41 33 334 00 40
Fax +41 33 334 00 41
Mail info_ch@sopro.com

Österreich

Sopro Bauchemie GmbH
Lagerstraße 7
A-4481 Asten

Fon +43 72 24 67141-0
Fax +43 72 24 67141-0
Mail marketing@sopro.at

Service-Hotline Anwendungsberatung

Fon +49 611 1707-111
Mail anwendungstechnik@sopro.com

Service-Hotline Objektberatung

Fon +49 611 1707-170
Mail objektberatung@sopro.com

Bitte beachten Sie die aktuell gültige Produktinformation, die aktuell gültige Leistungserklärung gem. EU-BauPVO sowie das jeweils gültige Sicherheitsdatenblatt gemäß Verordnung (EG) Nr. 1907/2006 in der neuesten Fassung, aktuell auch im Internet: www.sopro.com! Die in dieser Information enthaltenen Angaben sind Produktbeschreibungen. Sie stellen allgemeine Hinweise aufgrund unserer Erfahrungen und Prüfungen dar und berücksichtigen nicht den konkreten Anwendungsfall. Aus den Angaben können keine Ersatzansprüche hergeleitet werden. Wenden Sie sich bei Bedarf an unsere technische Beratung.