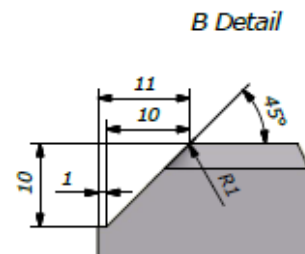
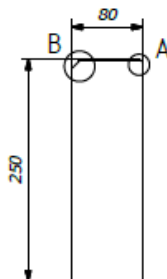
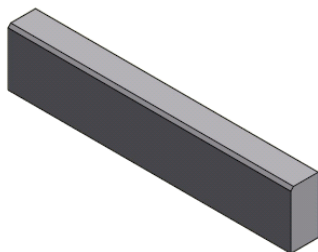
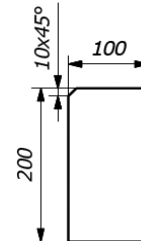
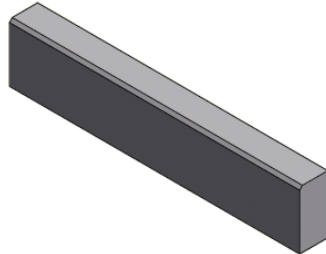


## Bordstein 100 x 8 x 25 cm



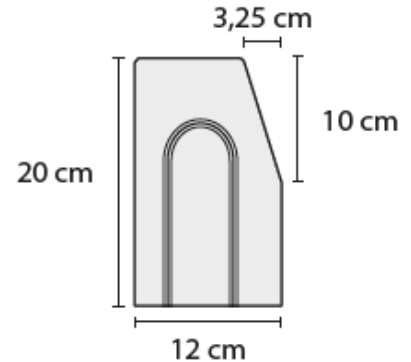
<b>PRODUKTDEFINITION</b>	Bordstein aus Beton für seitliche Begrenzungen bzw. Befestigungen von Flächen im Außenbereich sowie zur Überwindung von Niveauunterschieden.	
<b>VORTEILE</b>	<ul style="list-style-type: none"> <li>• Frost-Tausalzbeständig</li> <li>• leicht zu Versetzen</li> <li>• universell einsetzbar</li> <li>• wirtschaftlich (günstige Alternative zum Granitstein)</li> <li>• abriebfest und dauerhaft</li> </ul>	
<b>EINSATZBEREICHE</b>	Allg. Straßenbau, Hauszugänge, Einfahrten, Parkplätze, Gehsteige, Abgrenzungen für Radwege, etc.	
<b>FORM UND GESTALTUNG</b>	<p><b>Oberflächengestaltung:</b> Verschleißfester Vorsatzbeton mit Quarzsandzusatz</p> <p><b>Fugenausbildung:</b> Die Fugenbreite zwischen den Bordsteinen muss mind. 8 mm bis max. 15 mm betragen. Eine Verlegung der Steine ohne Abstand (Knirsch) ist unzulässig, da dadurch Kantenabplatzungen unvermeidbar sind. Die Fugen sind auf voller Höhe mit geeignetem Fugenmörtel zu verfüllen.</p> <p><b>Versetzen:</b> Handverlegung</p>	
<b>BAUPHYSIKALISCHE ANGABEN</b>	<p><b>Güteüberwachung:</b> Das Produkt trägt das CE Zeichen und es erfolgt eine regelmäßige Überwachung.</p> <p><b>Salzstreuung:</b> Es dürfen nur Auftaumittel verwendet werden, die für Betonprodukte geeignet sind (z.B. auf NaCl-Basis).</p>	
<b>TECHNISCHE DATEN</b>	<b>Farbe</b>	Grau, Rauchquarz, Sepia
	<b>Nennmaß (mm)</b>	1000 x 80 x 250
	<b>Kantenausbildung</b>	einseitig 10 mm gefast
	<b>Gewicht (kg/Stk)</b>	ca. 42
	<b>Bedarf (Stk/lfm)</b>	1
	<b>Qualitätsklasse ÖNORM EN 1340</b>	DUI

## Bordstein 100 x 10 x 20 cm



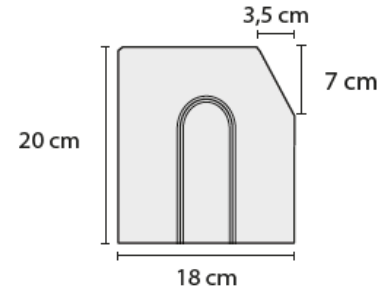
<b>PRODUKTDEFINITION</b>	Bordstein aus Beton für seitliche Begrenzungen bzw. Befestigungen von Flächen im Außenbereich sowie zur Überwindung von Niveauunterschieden.	
<b>VORTEILE</b>	<ul style="list-style-type: none"> <li>• Frost-Tausalzbeständig</li> <li>• leicht zu Versetzen</li> <li>• universell einsetzbar</li> <li>• wirtschaftlich (günstige Alternative zum Granitstein)</li> <li>• abriebfest und dauerhaft</li> </ul>	
<b>EINSATZBEREICHE</b>	Allg. Straßenbau, Hauszugänge, Einfahrten, Parkplätze, Gehsteige, Abgrenzungen für Radwege, etc.	
<b>FORM UND GESTALTUNG</b>	<p><b>Oberflächengestaltung:</b> Verschleißfester Vorsatzbeton mit Quarzsandzusatz</p> <p><b>Fugenausbildung:</b> Die Fugenbreite zwischen den Bordsteinen muss mind. 8 mm bis max. 15 mm betragen. Eine Verlegung der Steine ohne Abstand (Knirsch) ist unzulässig, da dadurch Kantenabplatzungen unvermeidbar sind. Die Fugen sind auf voller Höhe mit geeignetem Fugenmörtel zu verfüllen.</p> <p><b>Versetzen:</b> Handverlegung</p>	
<b>BAUPHYSIKALISCHE ANGABEN</b>	<p><b>Güteüberwachung:</b> Das Produkt trägt das CE Zeichen und es erfolgt eine regelmäßige Überwachung.</p> <p><b>Salzstreuung:</b> Es dürfen nur Auftaumittel verwendet werden, die für Betonprodukte geeignet sind (z.B. auf NaCl-Basis).</p>	
<b>TECHNISCHE DATEN</b>	<b>Farbe</b>	Grau
	<b>Nennmaß (mm)</b>	1000 x 100 x 200
	<b>Kantenausbildung</b>	einseitig 10 mm gefast
	<b>Gewicht (kg/Stk)</b>	ca. 43
	<b>Bedarf (Stk/lfm)</b>	1
	<b>Qualitätsklasse ÖNORM EN 1340</b>	DUI

## Hochbordstein 100 x 12 x 20 cm



<b>PRODUKTDEFINITION</b>	Bordstein aus Beton für seitliche Begrenzungen bzw. Befestigungen von Flächen im Außenbereich sowie zur Überwindung von Niveauunterschieden.	
<b>VORTEILE</b>	<ul style="list-style-type: none"> <li>• Frost-Tausalzbeständig</li> <li>• leicht zu Versetzen</li> <li>• universell einsetzbar</li> <li>• wirtschaftlich (günstige Alternative zum Granitstein)</li> <li>• abriebfest und dauerhaft</li> <li>• Ausführung mit Abstandsnoppe</li> </ul>	
<b>EINSATZBEREICHE</b>	Allg. Straßenbau, Hauszugänge, Einfahrten, Parkplätze, Gehsteige, Abgrenzungen für Radwege, etc.	
<b>FORM UND GESTALTUNG</b>	<p><b>Oberflächengestaltung:</b> Verschleißfester Vorsatzbeton mit Quarzsandzusatz</p> <p><b>Fugenausbildung:</b> Die Fugenbreite zwischen den Bordsteinen muss mind. 8 mm bis max. 15 mm betragen. Eine Verlegung der Steine ohne Abstand (Knirsch) ist unzulässig, da dadurch Kantenabplatzungen unvermeidbar sind. Die Fugen sind auf voller Höhe mit geeignetem Fugenmörtel zu verfüllen.</p> <p><b>Versetzen:</b> Handverlegung</p>	
<b>BAUPHYSIKALISCHE ANGABEN</b>	<p><b>Güteüberwachung:</b> Das Produkt trägt das CE Zeichen und es erfolgt eine regelmäßige Überwachung.</p> <p><b>Salzstreuung:</b> Es dürfen nur Auftaumittel verwendet werden, die für Betonprodukte geeignet sind (z.B. auf NaCl-Basis).</p>	
<b>TECHNISCHE DATEN</b>	<b>Farbe</b>	Grau
	<b>Nennmaß (mm)</b>	1000 x 120 x 200
	<b>Kantenausbildung</b>	Einseitig 32,5 x 100 mm gefast
	<b>Gewicht (kg/Stk)</b>	ca. 50
	<b>Bedarf (Stk/lfm)</b>	1
	<b>Qualitätsklasse ÖNORM EN 1340</b>	DUI

## Hochbordstein 100 x 18 x 20 cm / 33 x 18 x 20 cm



<b>PRODUKTDEFINITION</b>	Bordstein aus Beton für seitliche Begrenzungen bzw. Befestigungen von Flächen im Außenbereich sowie zur Überwindung von Niveauunterschieden.	
<b>VORTEILE</b>	<ul style="list-style-type: none"> <li>• Frost-Tausalzbeständig</li> <li>• leicht zu Versetzen</li> <li>• universell einsetzbar</li> <li>• wirtschaftlich (günstig)</li> <li>• abriebfest und dauerhaft</li> <li>• Ausführung mit Abstandsnoppe</li> </ul>	
<b>EINSATZBEREICHE</b>	Allg. Straßenbau, Hauszugänge, Einfahrten, Parkplätze, Gehsteige, Abgrenzungen für Radwege, etc.	
<b>FORM UND GESTALTUNG</b>	<p><b>Oberflächengestaltung:</b> Verschleißfester Vorsatzbeton mit Quarzsandzusatz</p> <p><b>Fugenausbildung:</b> Die Fugenbreite zwischen den Bordsteinen muss mind. 8 mm bis 15 mm betragen. Eine Verlegung der Steine ohne Abstand (Knirsch) ist unzulässig, da dadurch Kantenabplatzungen unvermeidbar sind. Die Fugen sind auf voller Höhe mit geeignetem Fugenmörtel zu verfüllen.</p> <p><b>Versetzen:</b> Handverlegung</p>	
<b>BAUPHYSIKALISCHE ANGABEN</b>	<p><b>Güteüberwachung:</b> Das Produkt trägt das CE Zeichen und es erfolgt eine regelmäßige Überwachung.</p> <p><b>Salzstreuung:</b> Es dürfen nur Auftaumittel verwendet werden, die für Betonprodukte geeignet sind (z.B. auf NaCl-Basis).</p>	
<b>TECHNISCHE DATEN</b>	<b>Farbe</b>	Grau
	<b>Nennmaß (mm)</b>	992 x 180 x 200      330 x 180 x 200
	<b>Kantenausbildung</b>	einseitig 35 x 70 mm gefast
	<b>Gewicht (kg/Stk)</b>	ca. 78,50      ca. 27,00
	<b>Bedarf (Stk/lfm)</b>	1      3
	<b>Qualitätsklasse ÖNORM EN 1340</b>	DUI