

# PLANORAPID MAXI

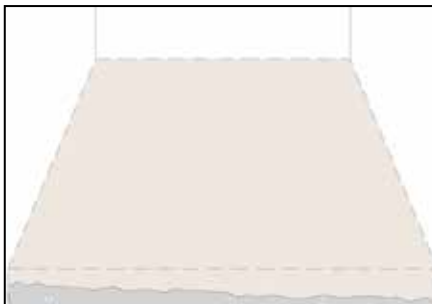
SCHNELL BINDENDER UND TROCKNENDER PUMPFÄHIGER FLIESSESTRICH MIT STÄRKEN BIS 30 mm FÜR INNENBEREICHE

VERGIBT *LEED*-PUNKTE

MERKMALE	UMWELTBELASTUNG	ANWENDUNG		HINWEISE
	ECO GREEN	RECYCELBAR	MIT RÜHRWERK ANRÜHREN	TROCKEN LAGERN
		MECHANISCHER AUFTRAG MIT SPRITZMASCHINE		

## AUFGABENSTELLUNG

**EBNET SEHR UNREGELMÄSSIGE UNTERGRÜNDE AUF ZEMENTBASIS IN INNENBEREICHEN**



Untergründe oder Estriche auf Zementbasis müssen vor dem Verlegen von Bodenbelägen, Keramikfliesen, Holz, Gummi oder von Teppichböden sehr oft ausgeglichen werden, um Unebenheiten und Stärkeunterschiede zu korrigieren.

## PRODUKTBESCHREIBUNG

PLANORAPID MAXI ist ein selbstnivellierender vorgemischter Mörtel, der schnelles Abbinden und Aushärten gewährleistet und Stärken bis zu 30 mm ermöglicht.

PLANORAPID MAXI besteht aus Spezialzementen, Quarzsandsorten mit ausgewählter Körngröße und synthetischen Harzpulvern.

PLANORAPID MAXI trocknet und härtet schnell und schwindungsfrei, auch bei dickschichtigem Auftrag.

## ANWENDUNGSBEREICHE

PLANORAPID MAXI dient dazu, Untergründe vor dem Verlegen von Bodenbelägen, gleich welcher Art, vollkommen eben und glatt zu machen.

PLANORAPID MAXI wird für Glättungsbeläge mit Stärken von min. 5-6 mm bis max. 30 mm verwendet. Das Produkt ermöglicht einen äußerst leichten und schnellen Ausgleich mit nur einer Auftragsschicht.

Das Produkt wird zur Glättung von beheizten Böden, vorhandenen Betonböden oder zementhaltigen Estrichböden allgemein verwendet. Es dient zur Glättung von Anhydritböden (zuvor mit ISOLFIX G behandelt) oder gefliesten Oberflächen (zuvor mit PRIMER U behandelt).



## VORTEILE

- Alta lavorabilità e praticità d'uso.
- Consente di uniformare sottofondi con elevati scostamenti di spessore.

## MODALITÀ D'IMPIEGO

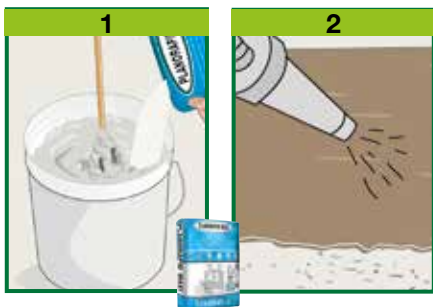
### • VORBEREITUNG DES UNTERGRUNDS

Die Zementestriche, auf die PLANORAPID MAXI aufgetragen wird, müssen frei von Staub, Fett, Öl usw. sowie trocken und gut ausgehärtet sein.

### • ÜBEREITUNG DES GEMISCHS

PLANORAPID MAXI wird mit der richtigen Menge von sauberem Wasser angemischt (siehe Tabelle).

Das pulverförmige Produkt in das Wasser geben und mit einer Bohrmaschine mit niedri-



ger Drehzahl vermischen, bis eine homogene, klumpenfreie Masse entsteht (1).

Kein weiteres Wasser hinzufügen, um das Produkt während der Benutzung flüssig zu halten, da sonst die mechanische Widerstandsfestigkeit des Fertigprodukts dadurch beeinträchtigt würde. Deshalb nur die Menge anmischen, die man ungefähr in 30-40 Minuten verbraucht.

### • APPLICAZIONE

PLANORAPID MAXI kann von Hand oder mit den üblichen Putzpumpen aufgetragen werden (2).

### • VERBRAUCH

1,5 kg/m<sup>2</sup>×mm.

### • HINWEISE

- Untergründe aus Gips, Anhydrit, Estriche vom Typ DRYCEM und alte Bodenbeläge müssen stets mit der Grundierung ISOLFIX G vorbehandelt werden.
- Das Produkt nicht bei Temperaturen unter +5°C verwenden.

• PLANORAPID MAXI nicht auf Untergründen auftragen, die aufsteigender Feuchtigkeit ausgesetzt sind.

• Das Produkt nicht als Finish verwenden.

• Nicht auf Oberflächen aus Keramik, Metall und auf Bodenbelägen aus Vinyl, Holz, verwenden.

• Nicht in Außenbereichen oder auf belasteten Industrieböden benutzen.

• Die Geräte mit Wasser abwaschen, bevor das Produkt antrocknet.

• Dem anwendungsbereiten Produkt keinen Zement hinzufügen.

• Vor Feuchtigkeit geschützt an einem trockenen Ort lagern.

# TECHNISCHE DATEN

		<b>PLANORAPID MAXI</b>
Aussehen		Pulver
Farbe		Graues
Rohdichte	<b>EN 1015-6</b>	1.40 ± 0.05 kg/L
Anmischwasser		20% ± 1%
Lagerung in Originalverpackung an trockenem Ort		12 Monate
<b>Gemischeigenschaften und Verarbeitbarkeit</b>		
Dichte des Gemisches		1.90 ± 0.05 kg/L
Minimum Auftragsdicke		5 mm
Maximale Auftragsdicke		30 mm
Topfzeit (*)		30÷40 Minuten
Wartezeit bis - bis zur Begehbarkeit mit einer Dicke von 5 mm (*)		4 Stunden
Wartezeit bis - vollständige Trocknung mit einer Dicke 5 mm (*)		24 Stunden
Verarbeitungstemperatur		+5°C ÷ +35°C
Auftrag		Manueller oder mechanischer Auftrag
<b>Leistungseigenschaften</b>		<b>Produktleistungen</b>
<b>Klasse und Klebstofftyp</b>	<b>EN 13813</b>	<b>CT-C35-F7-A2fl</b>
<b>Druckfestigkeit</b>	<b>EN 12190</b>	≥35 N/mm <sup>2</sup>
<b>Biegefestigkeit</b>	<b>EN 12190</b>	≥7 N/mm <sup>2</sup>
Haftverbindung - nach 28 Tagen		≥1.0 N/mm <sup>2</sup>
Temperaturbeständigkeit - Betriebstemperatur		-30°C ÷ +80°C
<b>Brandverhalten</b>	<b>EN 13501-1</b>	A2fl
<b>Gefährlichen Stoffen</b>	<b>EN 12004</b>	Konform mit Anmerkung in ZA.1

Prüfbedingungen: Temperatur 23±2°C, 50±5% R.F. und Luftgeschwindigkeit im Prüfbereich <0,2 m/s. **Die angegebenen Daten können in Abhängigkeit der spezifischen Baustellenbedingungen variieren: Temperatur, Feuchtigkeit, Belüftung, Saugfähigkeit des Untergrunds.**

(\*) Die angegebenen Zeiten können sich bei abnehmender oder zunehmender Temperatur verlängern oder verkürzen.

Entspricht den allgemeinen Prinzipien gemäß **EN 13813**

schaften und Anwendung der Produkte. Angesichts der zahlreichen Einsatzmöglichkeiten und der Gefahr der Überlagerung von Elementen, auf die wir keinen Einfluss haben, übernehmen wir keinerlei Haftung für die Resultate. Der Käufer muss auf eigene Verantwortung prüfen, ob sich das Produkt für den vorgesehenen Gebrauch eignet.

Die angegebenen Daten sind unverbindliche Durchschnittswerte, die sich auf die derzeitige Produktion beziehen. Die Firma Index S.p.A. kann sie jederzeit und unangekündigt ändern und auf den neuesten Stand bringen. Die Patschläge und technischen Informationen entsprechen unseren besten Kenntnissen in Bezug auf Eigen-

## PACKAGING

25-kg-Säcke.

• SCHLAGEN SIE ZUM RICHTIGEN GEBRAUCH UNSERER PRODUKTE IN DEN TECHNISCHEN VORSCHRIFTEN VON INDEX NACH. • WENDEN SIE SICH FÜR WEITERE AUSKÜNFTE ODER BESONDERE VERWENDUNGSZWECKE AN UNSERE TECHNISCHE ABTEILUNG. •

 Construction Systems and Products Via G. Rossini, 22 - 37060 Castel D'Azzano (VR) - Italien - C.P.67 T. +39 045 8546201 - F. +39 045 518390	Internet: <a href="http://www.index-spa.com">www.index-spa.com</a> Informazioni Tecniche Commerciali <a href="mailto:tecom@indexspa.it">tecom@indexspa.it</a> Amministrazione e Segreteria <a href="mailto:index@indexspa.it">index@indexspa.it</a> E-mail Index Exportabteilung <a href="mailto:index.export@indexspa.it">index.export@indexspa.it</a>		TOTAL QUALITY <b>index</b>  UNI EN ISO <b>9001</b>	Environmental Management Systems <b>index</b>  UNI EN ISO <b>14001</b>	 <b>index</b> socio del GBC Italia	
	© INDEX					